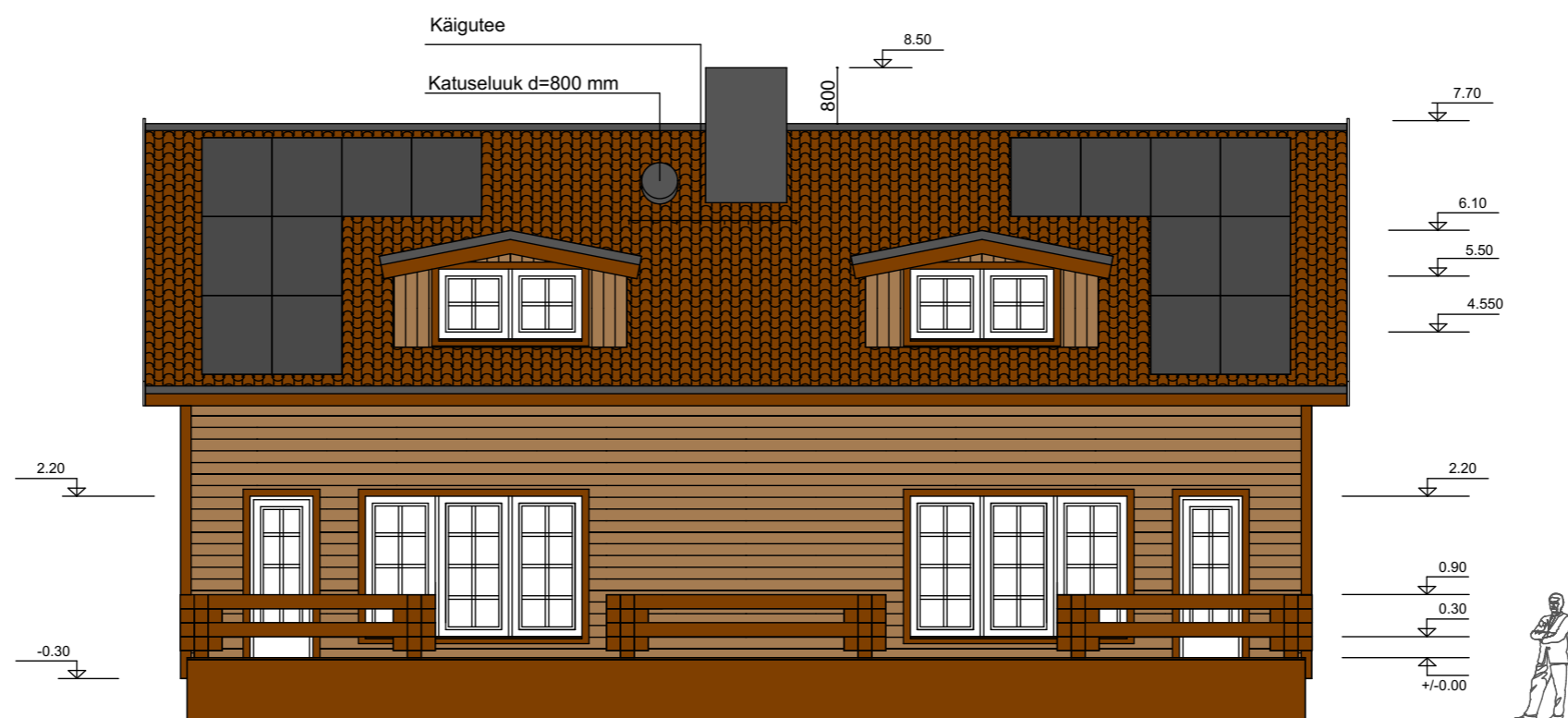




Vaade " A "

1:100



Vaade " B "

1:100

1. Projekteeritud laudvooder: toon lasurne pruun, Pinotex Ultra Oregon
2. Projekteeritud akna piirdelauad: toon lasurne pruun, Pinotex Classic Lasur Teak
3. Projekteeritud nurgalauad: toon lasurne pruun, Pinotex Classic Lasur Teak
4. Projekteeritud tuulutuskapid: toon tumepruun, RR32
5. Projekteeritud veeplekid: toon tumepruun, RR32
6. Katusekate: kivikatus, toon pruun
7. Aknaraamid: toon valge

MÄRKUS:

1. Ehitusprojekti koostamisel kasutatud alusmaterjal - kahe korteriga elamu projekt, koostanud AB A&K OÜ, töö nr 16/04, v a aprill 2004
 2. Olemasolevad konstruktsioonid - vastavalt kahe korteriga elamu projektile, koostanud AB A&K OÜ, töö nr 16/04, v a aprill 2004 ja Harku VV poolt väljastatud kasutusloale nr 11758, v a 15.02.2010