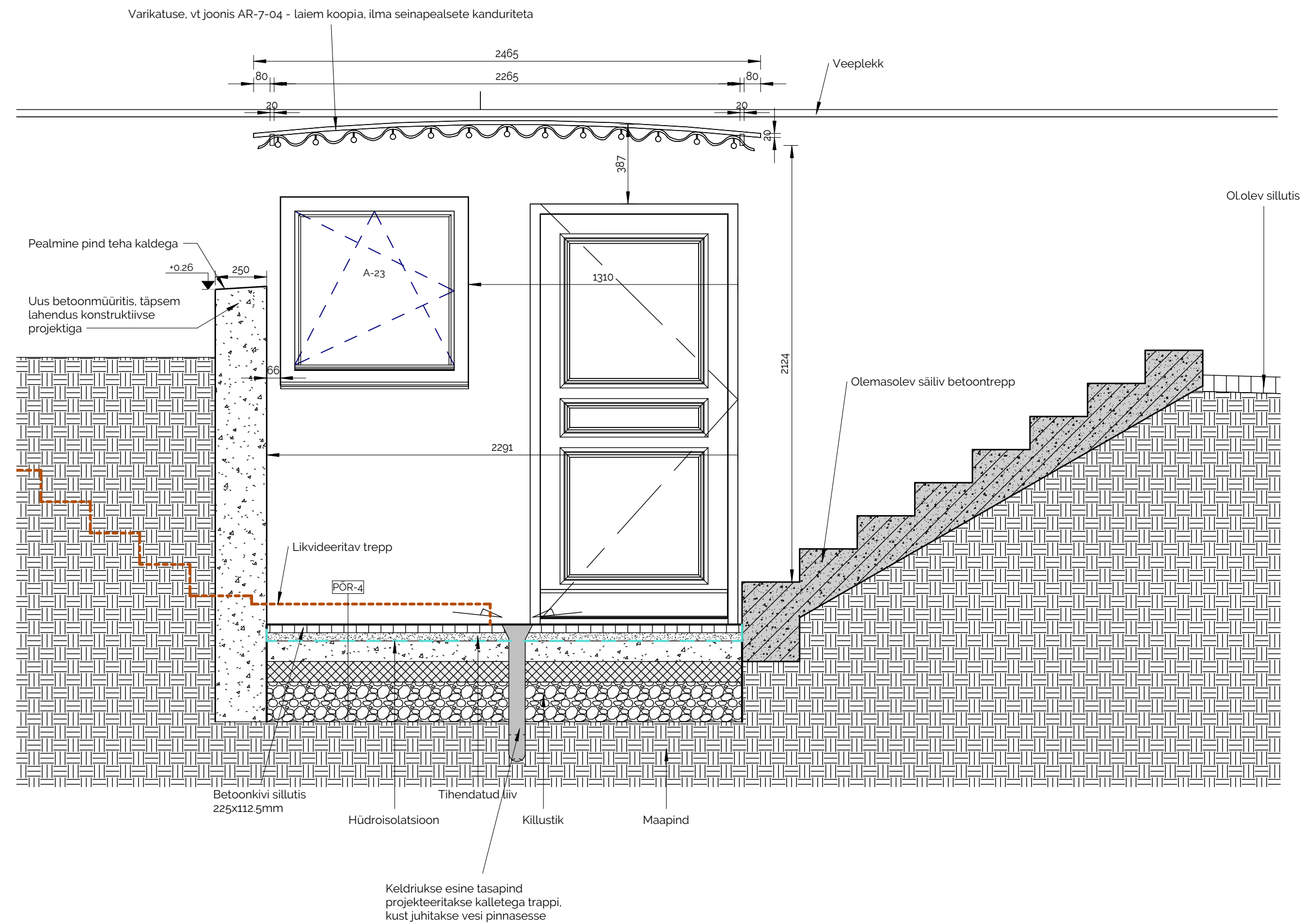
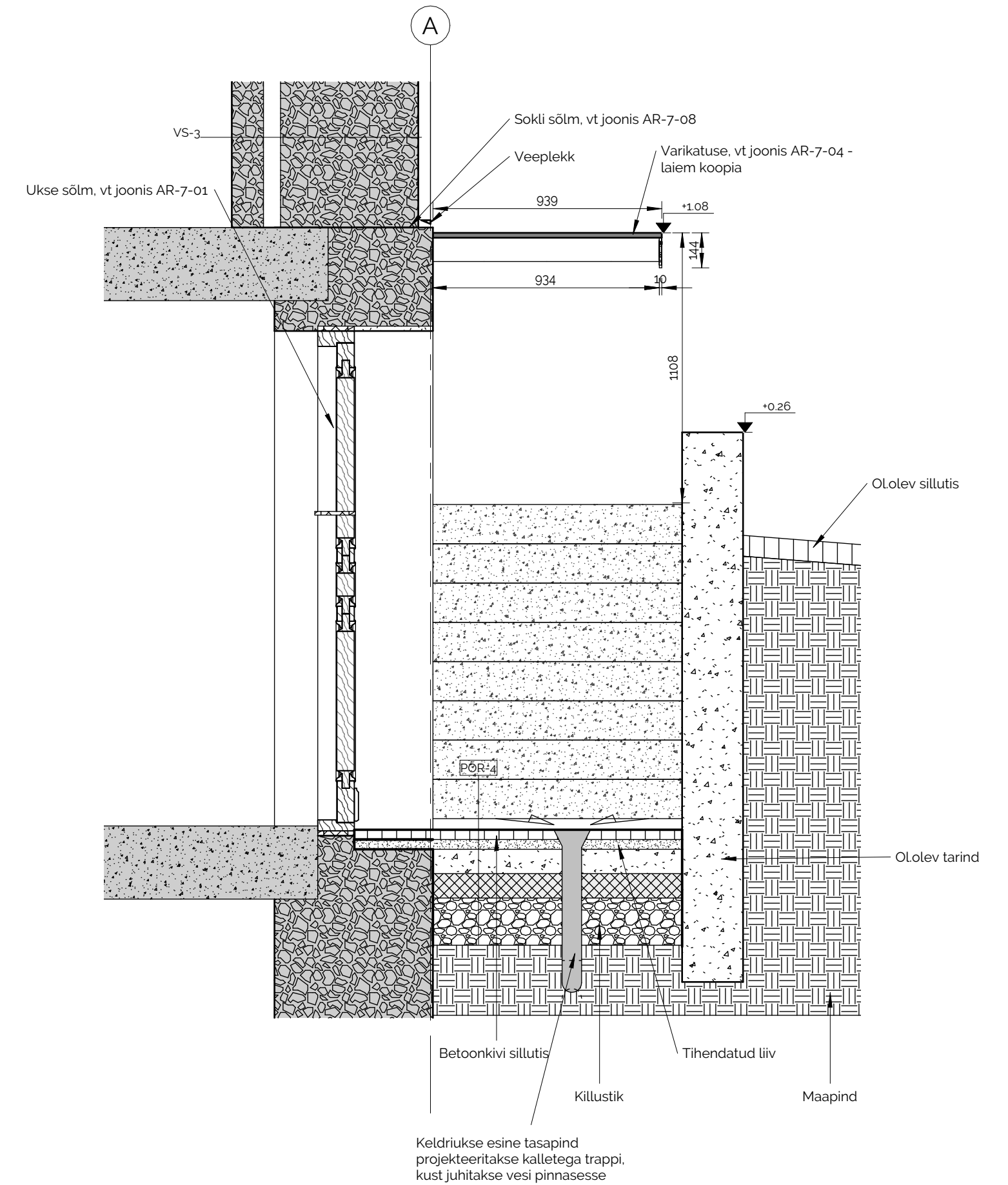


### SISSEPÄÄSU LÕIGE A-A



### SISSEPÄÄSU LÕIGE B-B



#### MÄRKUSED

- Hüdroisolatsiooniks kasutada bituumeni baasil materjale.
- Horisontaalsetel pindadel tagada minimaalne kalle, mis tagab vee valgumise seintest eemale.
- Kõikide materjalide ja toodete puhul tuleb järgida tootjapoolseid juhiseid ja ettekirjutusi.
- Kõikide projekteerimise ajal suletud konstruktsioonide lahendused on tinglikud. Vajadusel täpsustatakse sõlmi ehituse käigus.