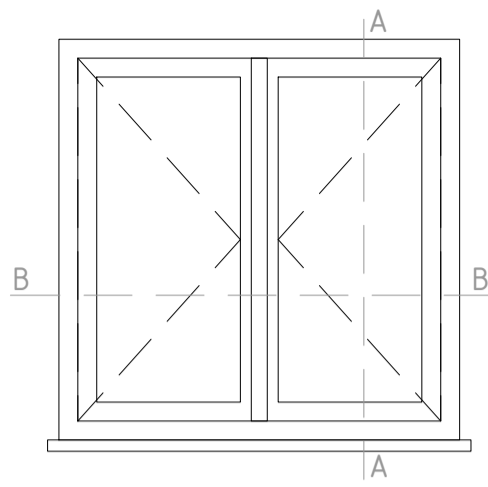
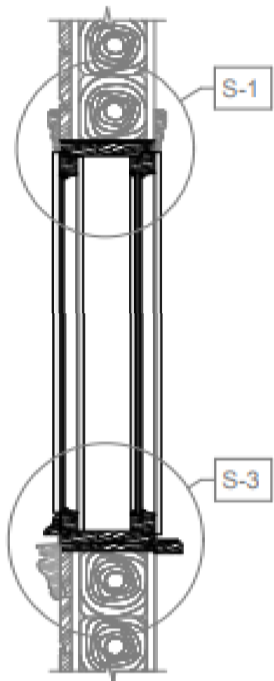


Vaade väljast
1:20

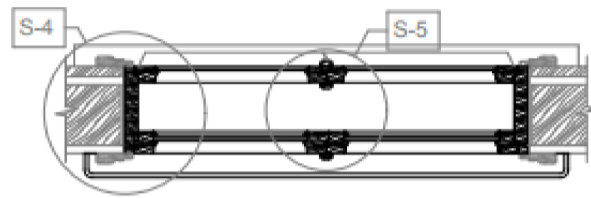


Vaade seest
1:20

PÜSTLÕIGE A-A (M 1:20)



RÕHTLÕIGE B-B (M 1:20)



Märkus: -aknaraamid valmistatakse kvaliteetsest oksavabast okaspuidust;
 -klaasid kititakse linaõlikitiga ja raamid värvitakse linaõlivärviga;
 -aknalengi mõõt lähtub algse avatäite mõõdust, mis täpsustatakse kohapeal;
 -akna valmistaja peab paigaldama vajalikud tihendid;
 -akna piirdeliistud, akna lauad, veeplekid ja muud detailid tuleb valmistada algupäraste eeskujul; prosspulga profiili valikul eelistada käesoleva projekti lisas 5 (avatäidete tööjoonised) toodud valikute hulgast profiili nr 1
 -hinged, kremoonid, sulused jm. metallmanused valida lähtuvalt ajastu stiilist. Maksimaalselt kasutatakse vanu väärtuslikke metallmanuseid;