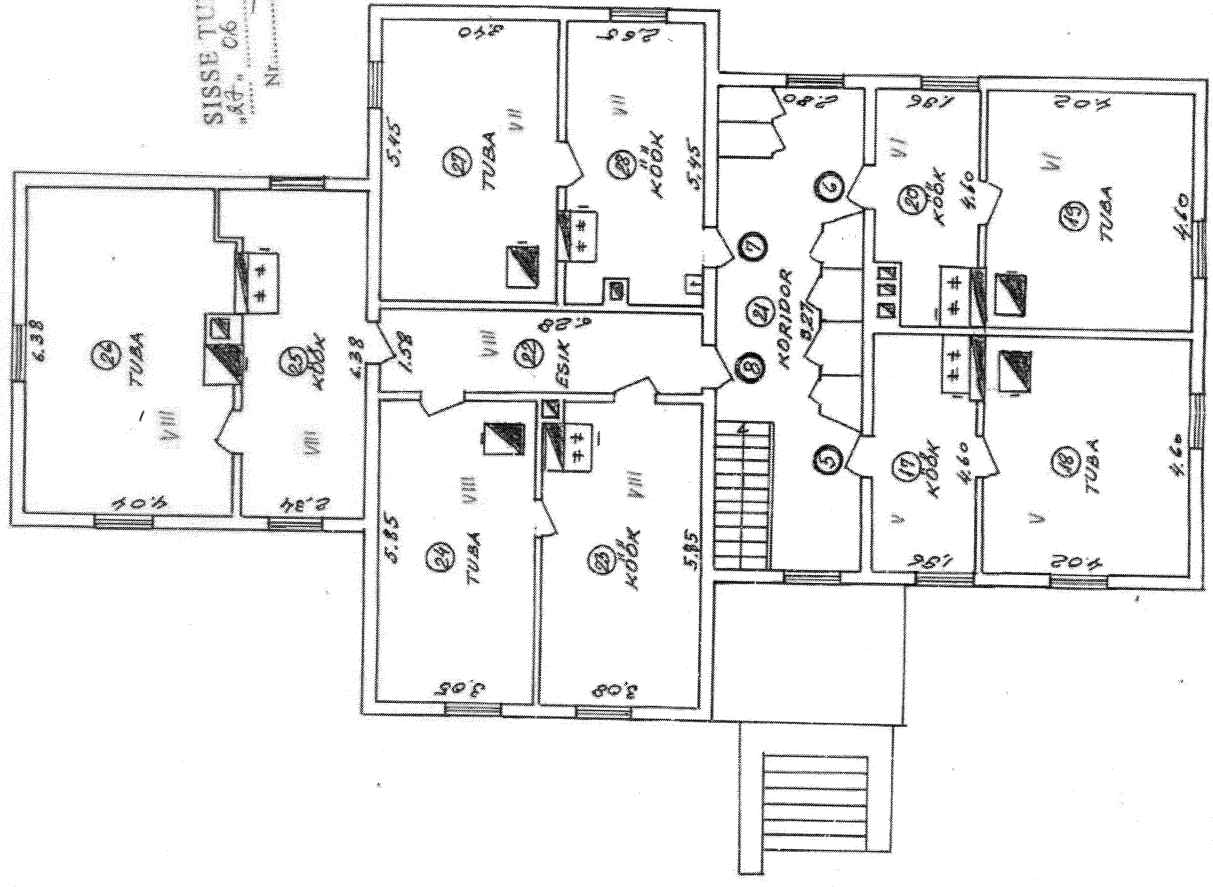
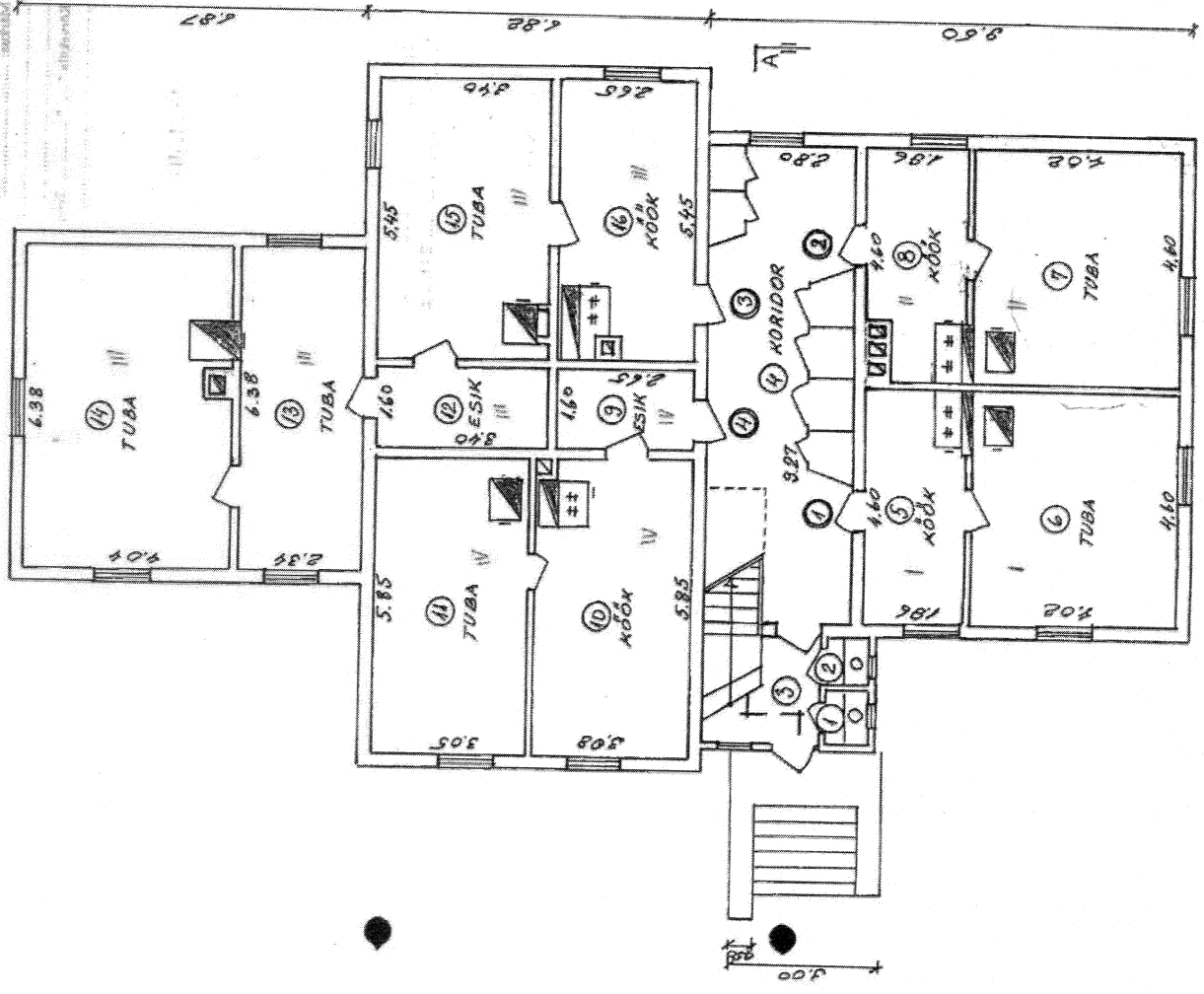


SISSE TULNUD
 "A2" 06
 1:200 S.A.
 N

TEINE KORRUS



ESIMENE KORRUS



2

ÄRAKIRI

RUUMIDE EKSPLIKATSIOON

EHTUSE NR.	RUUMI NIMETUS	VÄLISSEINTE MATERJAL	SULETUD NETOPIND					MÄRKUSED
			KOKKU	SELLEST				
				ELAMIS- PIND	ABI- RUUMI- PIND	LAHUS- PIND	DEKASU- TÄTAV PIND	
1	KÄIMLA	1.03x0.83	0.9				0.9	
2	KÄIMLA	0.90x0.83	0.8				0.8	
3	TUULEKODA	2.37x2.13	5.0				5.0	
4	KORIDOR	3.27x2.80	26.0				26.0	
5	KOOK	1.57x0.60-1.17x0.50-0.10x1.27	3.3	8.3				
6	TUBA	4.02x0.60-0.60x0.80	18.0	18.0				
7	TUBA	KORTER NR.1 KOKKU:	26.3	18.0	8.3			
8	KOOK	4.60x4.02-0.60x0.80	18.0	18.0				
9	KOOK	4.60x1.96-1.20x0.60-1.80x0.58	7.6	7.6				
10	ESIK	KORTER NR.2 KOKKU:	42	42				
11	KOOK	2.45x1.60	3.9	4.2				
12	TUBA	3.08x5.85-0.90x0.85-0.80x1.05	17.9	16.9				
13	TUBA	3.03x5.85-0.80x0.80	17.4	17.4				
14	TUBA	KORTER NR.4 KOKKU:	38.5	11.4	27.1			
15	KOOK	3.40x1.60	5.4	5.4				
16	TUBA	2.34x6.38	14.9	14.9				
17	TUBA	4.04x6.38-0.80x0.80-0.53x0.60	24.8	24.8				
18	TUBA	5.40x3.40-0.80x0.90	17.8	17.8				
19	KOOK	5.40x2.65-1.58x1.00-0.25x0.50	12.7	12.7				
20	TUBA	KORTER NR.3 KOKKU:	95.6	97.5	18.1			
21	KOOK	ESIMENE KORRUS KOKKU:	198.7	103.5	55.1			32.7
22	TUBA	1.98x4.60-1.17x0.50-0.10x1.27	8.3	8.3				
23	TUBA	4.02x0.60+0.60x0.80	18.0	18.0				
24	TUBA	KORTER NR.5 KOKKU:	26.3	18.0	8.3			
25	KOOK	4.60x4.02-0.60x0.80	18.0	18.0				
26	TUBA	4.60x1.96-1.20x0.60-1.20x0.58	7.6	7.6				
27	TUBA	KORTER NR.6 KOKKU:	25.6	18.0	7.6			
28	KOOK	3.27x2.80-2.70x1.17	22.8					22.8
29	KOOK	1.58x6.28	9.9	9.9				
30	TUBA	3.08x5.85-0.90x1.07-0.90x0.85	16.9	16.9				
31	TUBA	3.08x5.85-0.60x0.80	17.4	17.4				
32	KOOK	2.34x6.38+0.55x0.49-1.20x0.70	15.7	15.7				
33	TUBA	4.04x6.38-1.37x0.97-1.00x0.90	24.6	24.6				
34	TUBA	KORTER NR.8 KOKKU:	82.5	42.0	40.5			
35	KOOK	5.45x3.40-0.60x0.80	18.1	18.1				
36	TUBA	5.45x2.45-0.50x0.58-0.85x0.65	13.5	13.5				
37	TUBA	KORTER NR.7 KOKKU:	31.6	18.1	13.5			
38	KOOK	TEINE KORRUS KOKKU:	188.8	96.1	69.9			22.8
39	TUBA	ELAMU KOKKU:	387.5	207.9	125.0			55.5



SISSE TULNUD
"13.03.1934" O. C.
TARTU HOONARITSEBUREAU
NR. 468115

TARTU INVENTARISEERIMISE BÜROO

AS. AGNES	MAJAVALDUSE ASUKOHT: TARTU MIK. TARTU K. YANIK. NR. 6									
	MAJAVALDUSE VALDJA: OÜ. SOOTAGA				KATUSE		VÄLISSEINTE MATERJAL		POHJOR ARI	
EHTUSE ALUNE PIND M ²	EHTUSE AKSIAALNE PIND M ²	KATUSE KATTE MATERJAL	KATUSE VÄLISEINTE MATERJAL	POHJOR ARI	EHTUSE NIMETUS	ELAMU	ELAMU PIND M ²	ELAMU PIND M ²	ELAMU PIND M ²	MÄRKUSED
300	241.6	1377	230.5	20	ETERNIIT			1		
					PUIT			1		

KRUNDI PINDALA M² - KASUTATAV MAA-ALA M² - TÄISENITUS % -