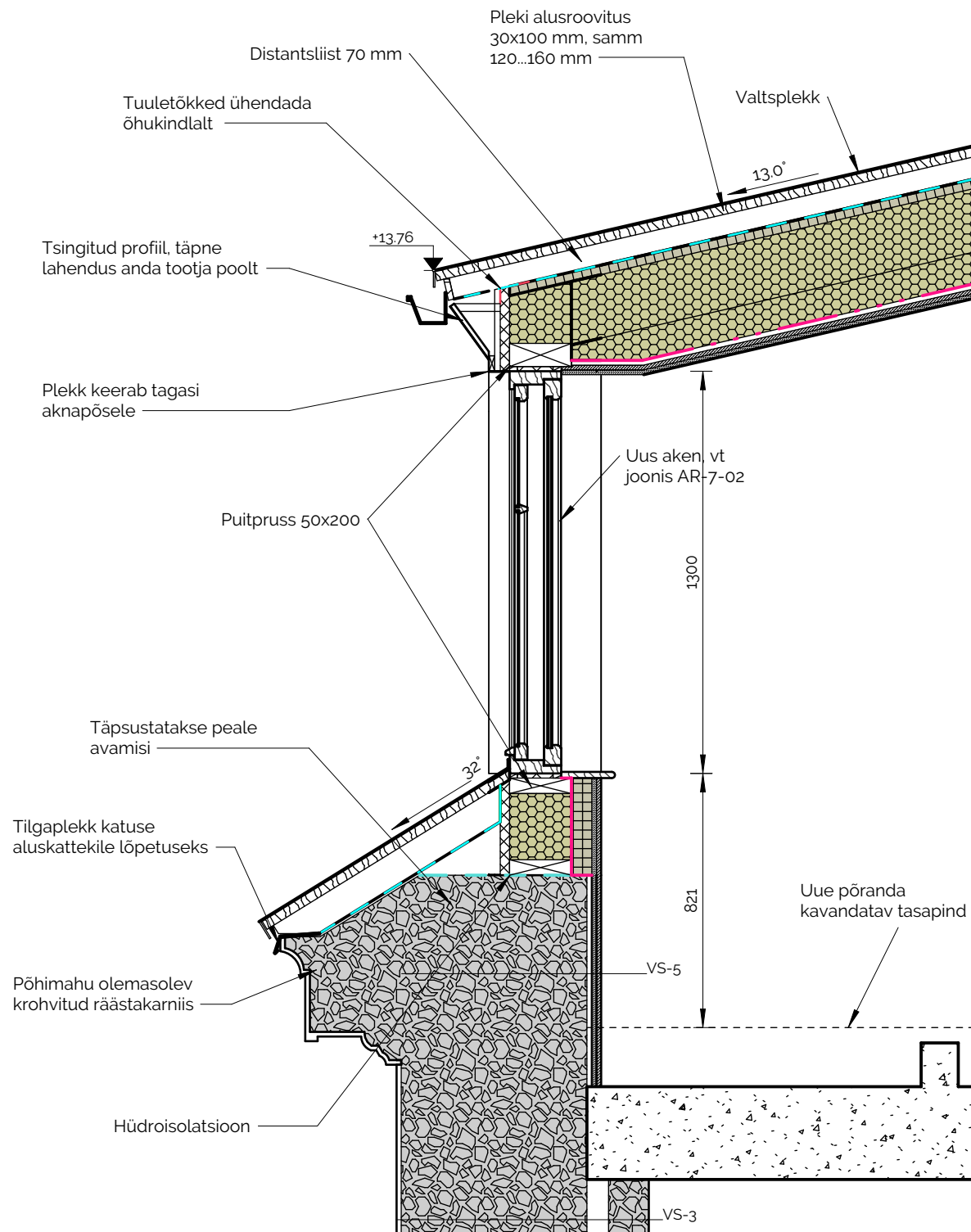
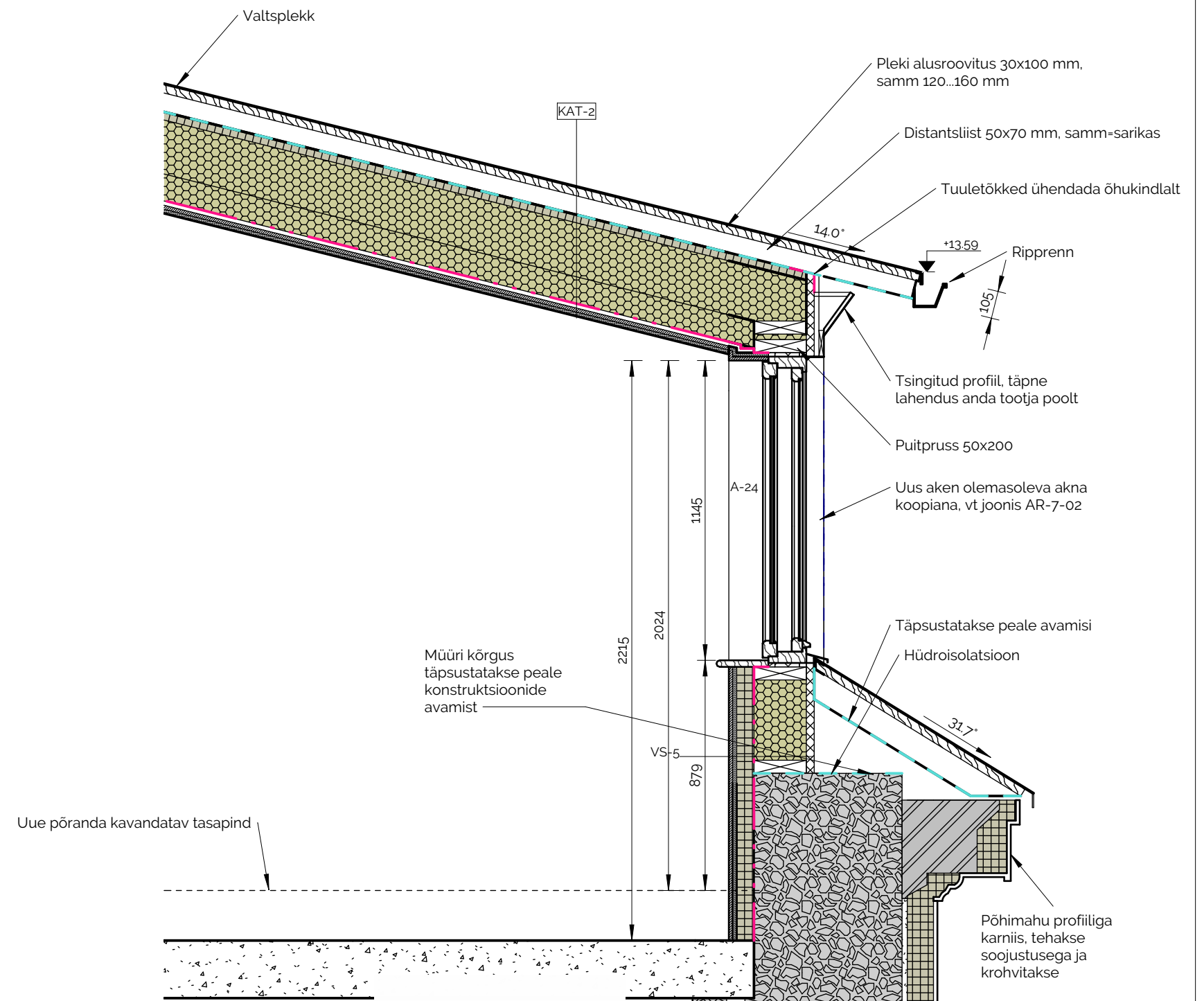


### VINTSKAP KIRDEST



### VINTSKAP EDELAST



#### MÄRKUSED

- Veeplekkidel tagada ülespöörded ning esiserv tuleb valtsida.
  - Hüdroisolatsiooniks kasutada bituumeni baasil materjale.
  - Kõik puitdetailid tehakse hõõveldatud puidust.
  - Puitdetailide kinnitamisel kasutada kuumtsingitud naelu.
  - Tihedat roovitus kasutada vähemalt meetri ulatuses räästast.
  - Tuulutuspilud räästas suletakse peenesilmalise metallvõrguga kahjurite tõrjeks.
  - Puitelementide kinnitused ja gabariidid täpsustatakse konstruktiivse projektiga.
  - Projekteerimise ajal suletud konstruktsioonid on joonistel tinglikud. Vajadusel täpsustatakse sõlmi ehitamise käigus.
  - Kõik plekk-detailid ühendatakse omavahel valtsimise teel.
  - Sein- ja katusekonstruktsioonide tuuletõkked ühendada õhukindlalt, katustlae aurutõke ühendada tihedalt seinakonstruktsioonidega.
  - Kõigide materjalide paigaldamisel tuleb järgida tootjapoolseid ettekirjutusi ja juhiseid.
- Projekteerimise ajal suletud konstruktsioonid on joonistel tinglikud. Vajadusel täpsustatakse sõlmi ehituse käigus ja kooskõlastatakse arhitektiga ning vajadusel TLPAga.