

ELAMU ÜMBEREHITUSPROJEKTI MUUDATUSPROJEKT

NÕMME LINNAOSA,
TALLINN, HARJUMAA

TELLIJA:

ALGSE PROJEKTI AUTOR :

PROJEKT :

KOOSTAS:

TALLINN 2022

KÖITE SISUKORD**I SELETUSKIRI**

ÜLDOSA.....	3
MUUDATUSED VÕRRELDES EHITUSLOA SAANUD PROJEKTIGA.	3

II JOONISED

MUP-1	KORRUSTE PLAANID, VAATED JA LÕIGE A-A
-------	---------------------------------------

SISSEJUHATUS

ÜLDOSA

kinnistule koostati väikeelamu ümberehitusprojekt ning saadi ehitusluba nr 3060, 1999 aastal. Käesolevaks hetkeks on teostatud muudatusi, mis sisaldavad muudatusi vähesel määral hoone välisilmes ja sisemises lahenduses. Käesolevaga esitatakse muudatusprojekt, kus käsitletakse algse ehitusprojekti seletuskirja punkte ning muudatustest lähtuvalt neid muudetakse. Juhul, kui algse projekti seletuskirjas mõni alapunkt ei muutu, siis neid ei esitata. Lisaks on toodud ja muudetud kõik joonised, millised muudatustest tulenevalt muutusid.

Peamised muudatused on:

Hoone fassaadimaterjalid on muutunud. Paigaldatud on õhksoojuspump. Rajatud on autovarjualune. Keldri ruumilahendus on muutunud.

MUUDATUSED VÕRRELDES EHITUSLOA SAANUD PROJEKTIGA.

SELETUSKIRI

ARHITEKTUURNE LAHENDUS

Muudetakse järgmises mahus:

Keldrikorrusel on eraldi neli ruumi ja lisaks väike abiruum.

VÄLISVIIMISTLUS

Muudetakse järgmises mahus:

Sokkel ja esimese korruse välisseinad on krohvitud. Teise korruse seinad on plokkidest puhtal vuugil ja katuse aluses otsaseintes kasutatakse puhtal vuugil laotud tellisseina.

KÜTE

Muudetakse järgmises mahus:

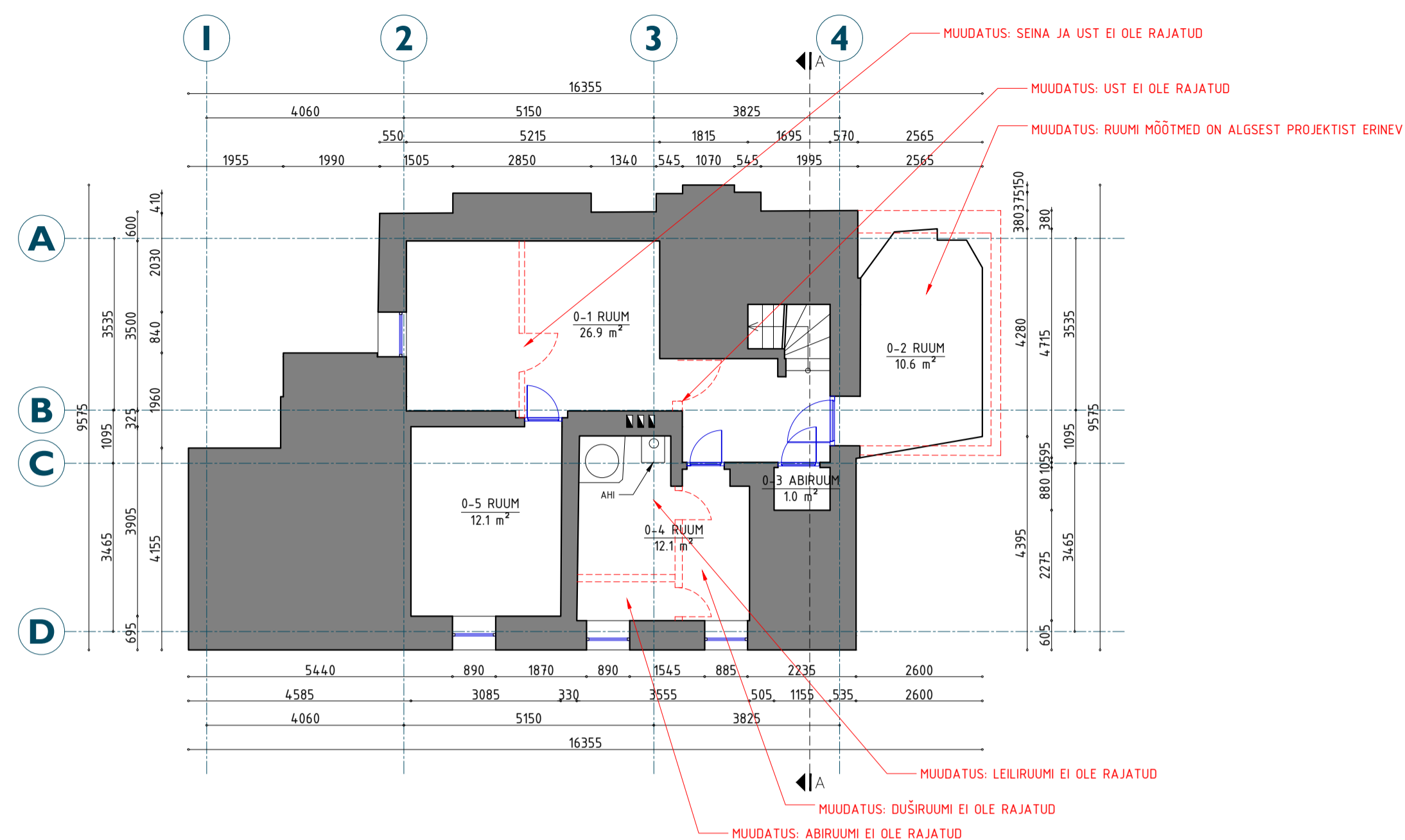
Hoone kagupoolsele küljele on paigaldatud lisakütteks õhksoojuspump.

TEHNILISED NÄITAJAD

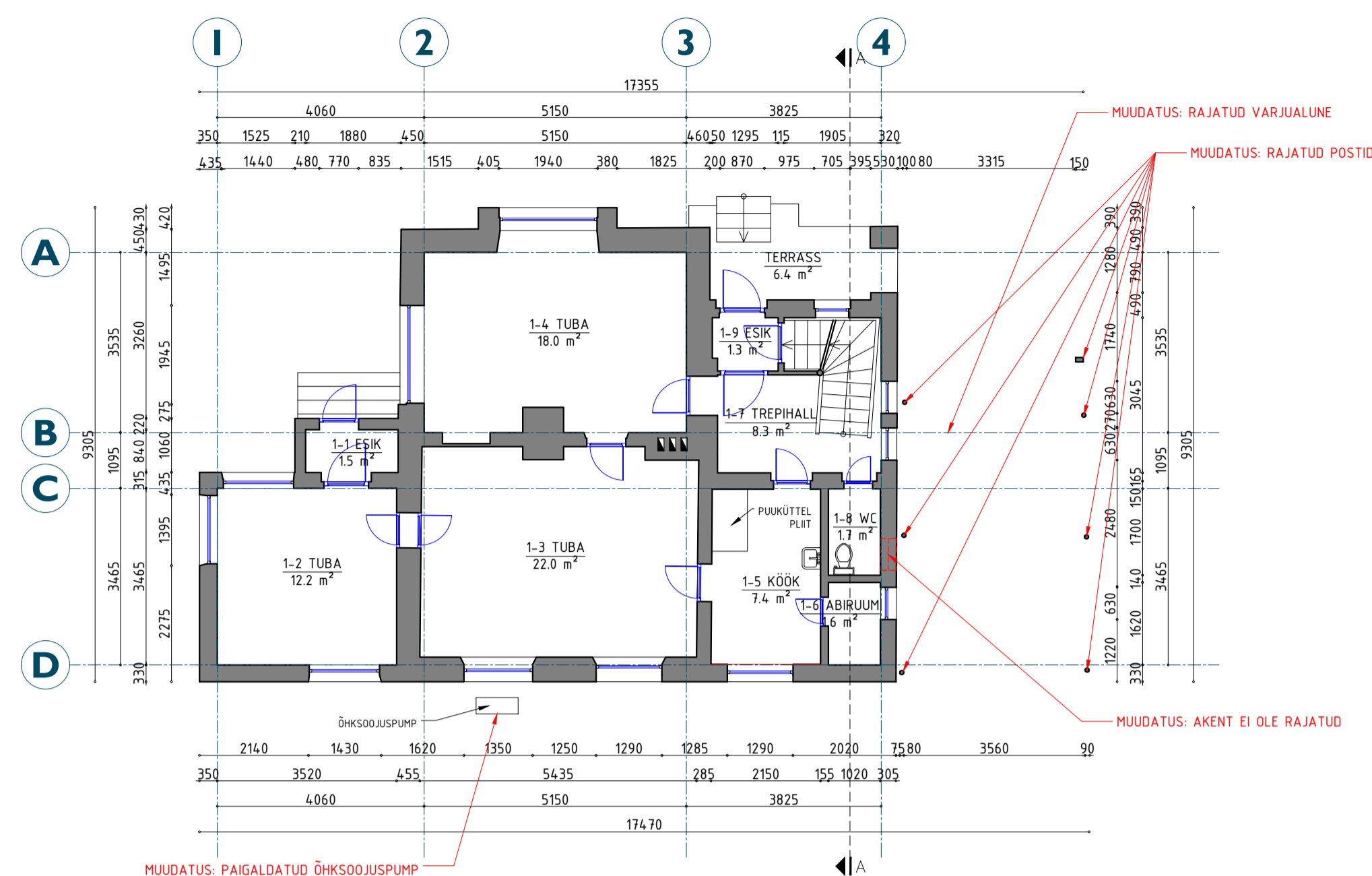
Muudetakse järgmises mahus:

Ehitisealune pind	132.6m ²
Suletud netopind	217.1m ²
Hoone maht	888.7m ²

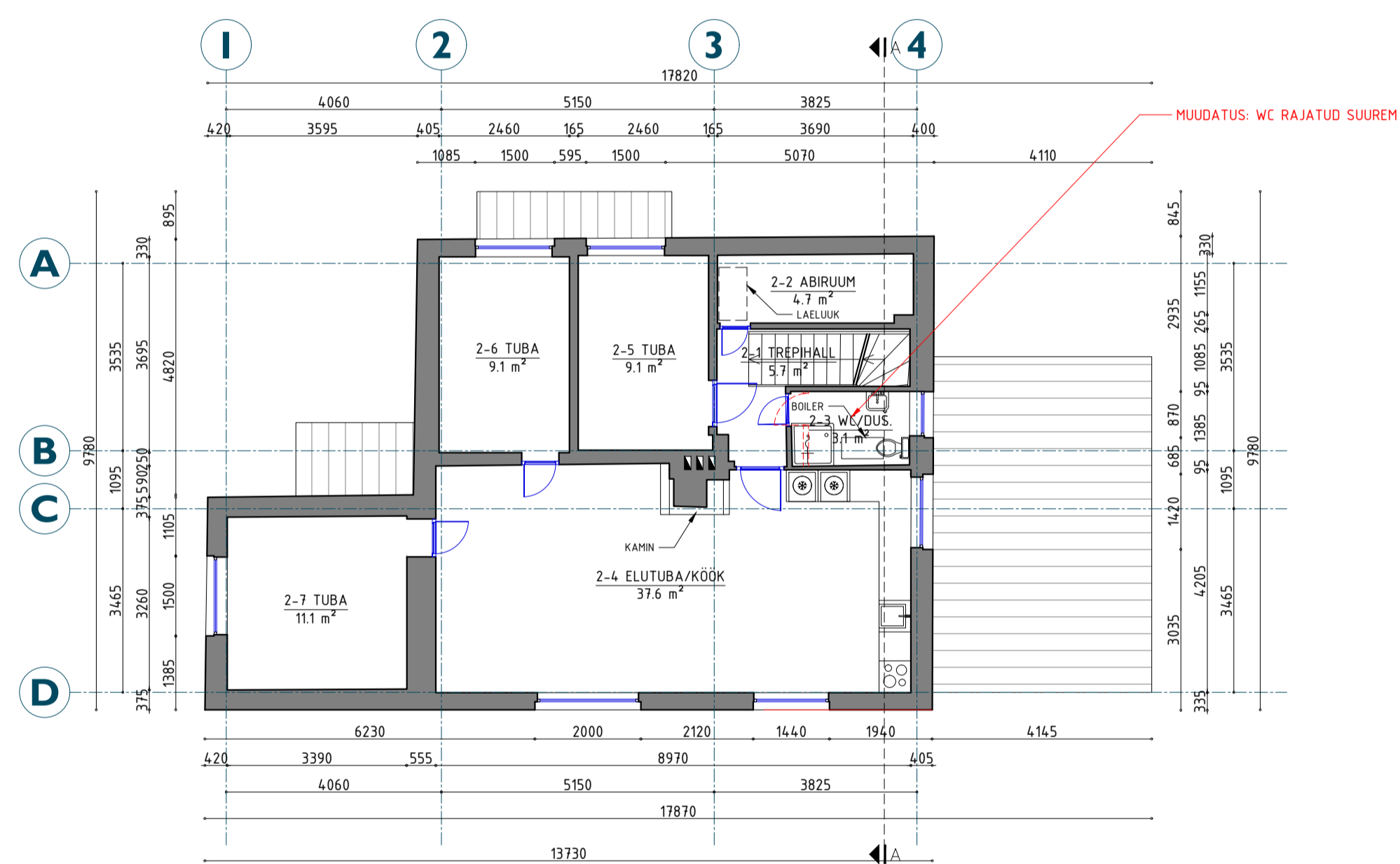
KELDRI PLAAN



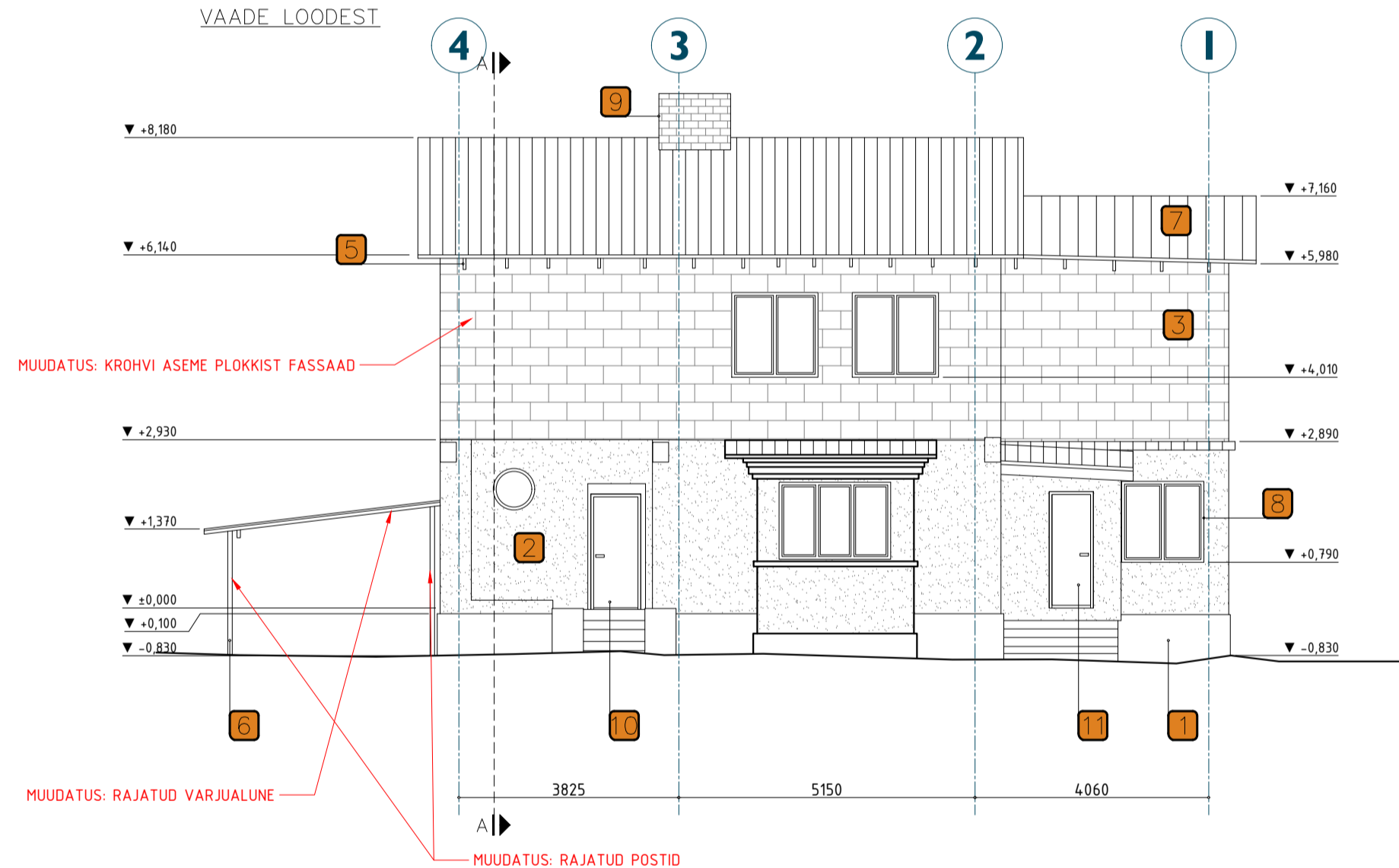
ESIMISE KORRUSE PLAAN



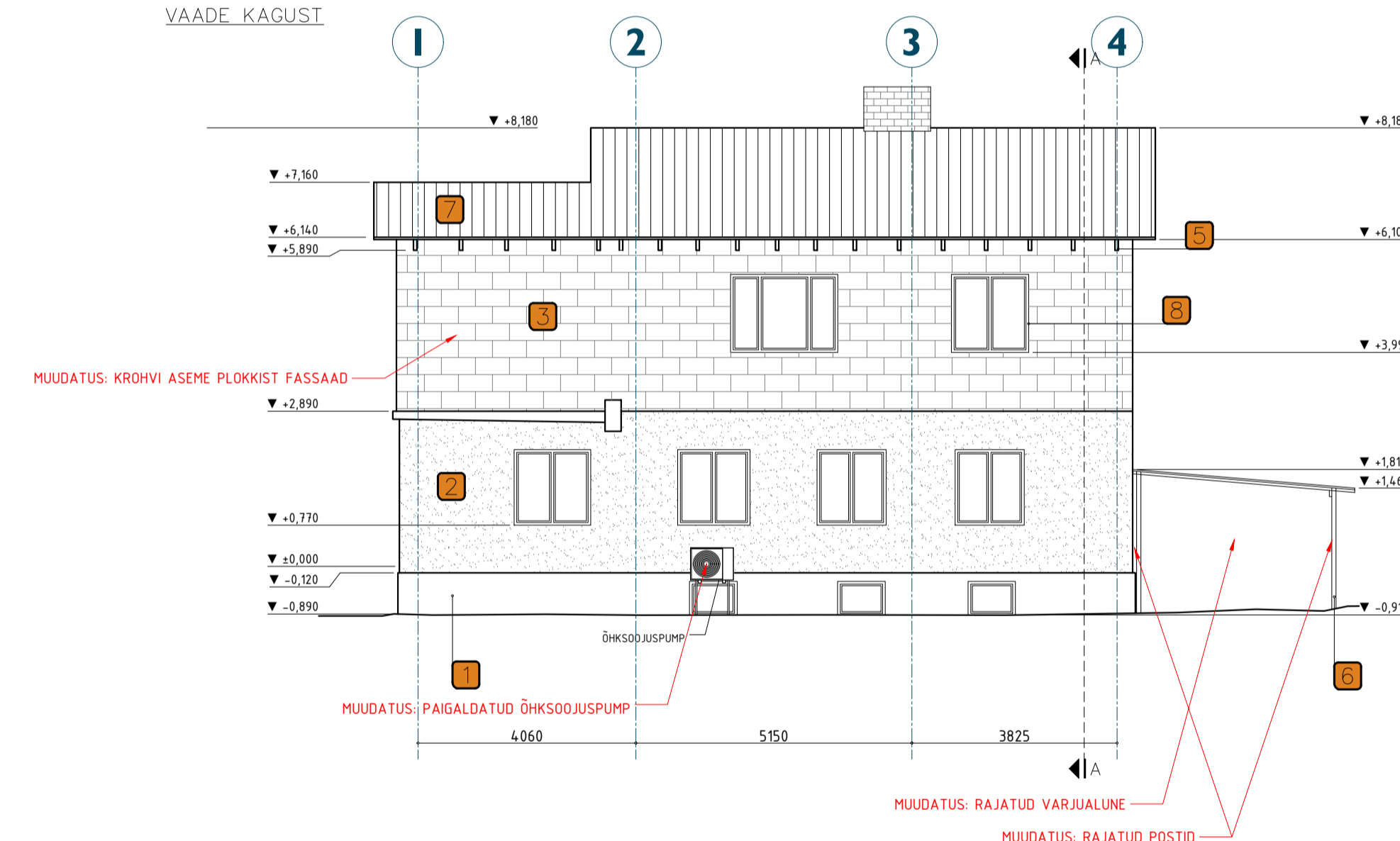
TEISE KORRUSE PLAAN



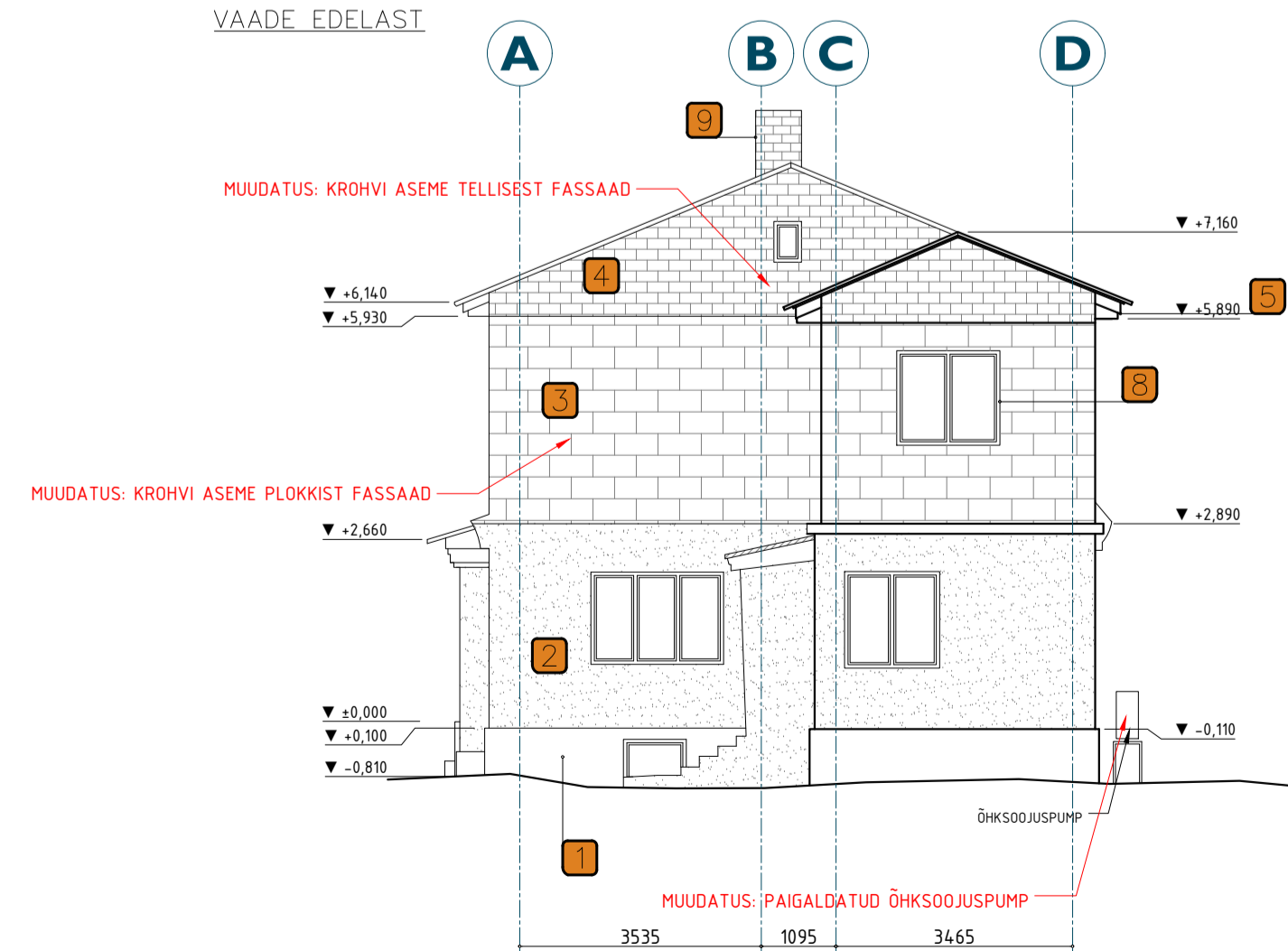
VAADE LÖÖDEST



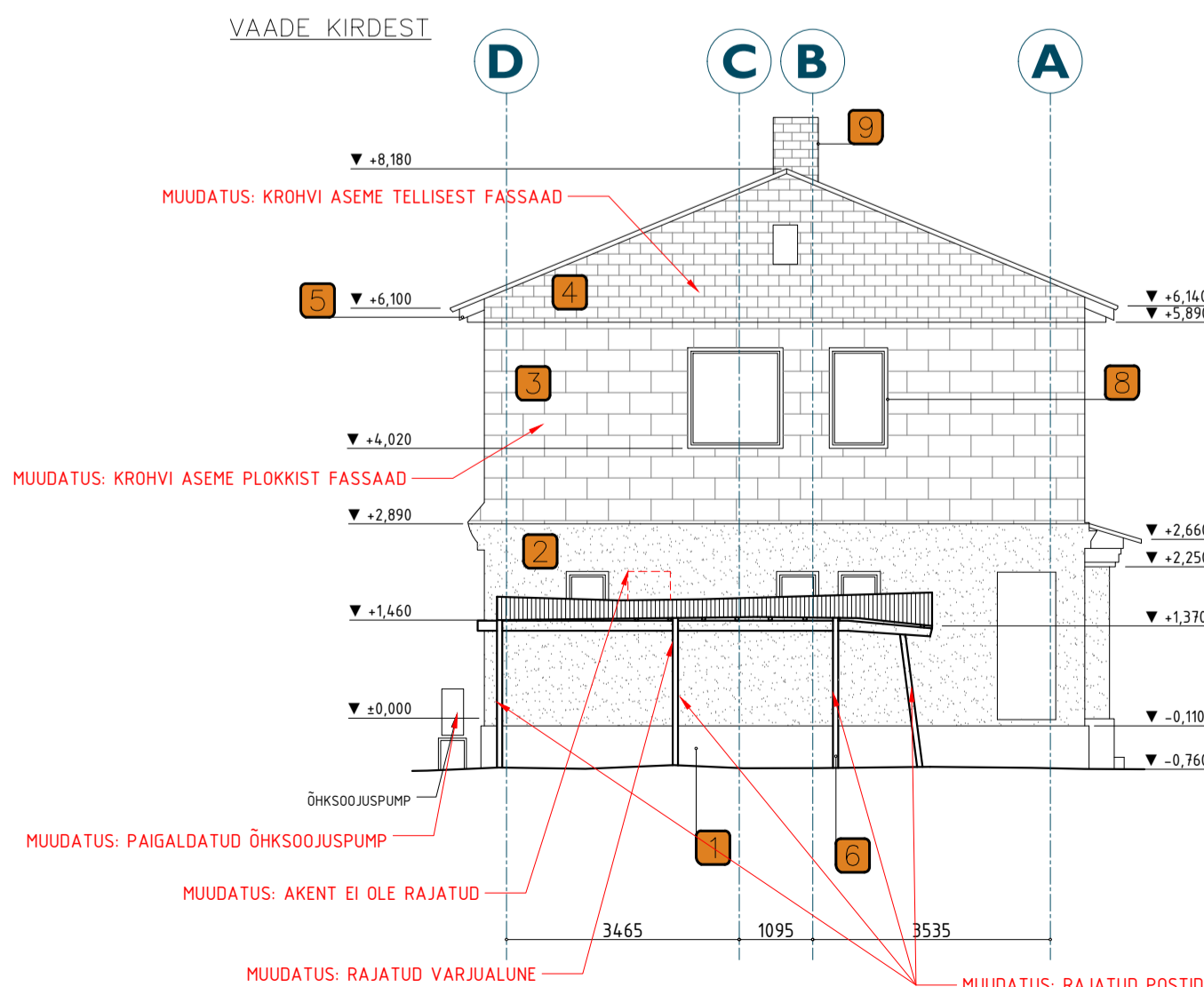
VAADE KAGUST



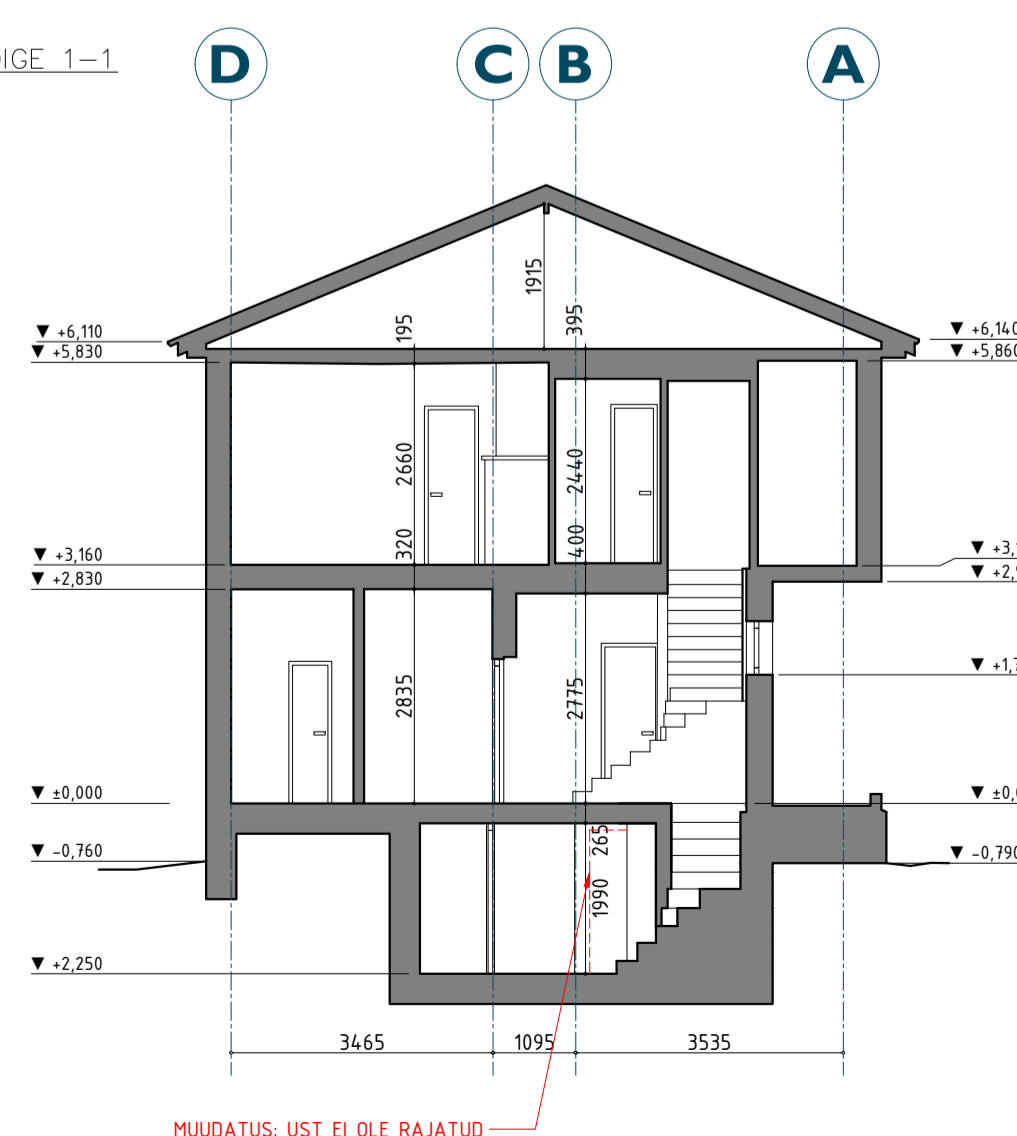
VAADE EDELAST



VAADE KIRDEST



LÕIGE 1-1



Tehnilised näitajad					
	Ruumi nimetus	Eluruumi [m²]	Tehnopind [m²]	Uldkasutatav [m²]	Suletud netopind [m²]
ÜKSIKELAMU:					
KELDRI KORRUS					
0-1	RUUM			26.9	26.9
0-2	RUUM			10.6	10.6
0-3	ABIRUUM			10	10
0-4	RUUM			12.1	12.1
0-5	RUUM			12.1	12.1
KELDRI KORRUS KOKKU				62.7	62.7
ESIMENE KORRUS					
1-1	ESIK	15			15
1-2	TUBA	12.2			12.2
1-3	TUBA	22.0			22.0
1-4	TUBA	18.0			18.0
1-5	KÖÖK	7.4			7.4
1-6	ABIRUUM	16			16
1-7	TREPHELL	8.3			8.3
1-8	WC	1.7			1.7
1-9	ESIK	1.9			1.9
ESIMENE KORRUS KOKKU				74.0	74.0
TEINE KORRUS					
2-1	TREPHELL	5.7			5.7
2-2	ABIRUUM	4.7			4.7
2-3	WC/DUŠIRUUM	3.1			3.1
2-4	ELUTUBA/KÖÖK	37.6			37.6
2-5	TUBA	9.1			9.1
2-6	TUBA	9.1			9.1
2-7	TUBA	11.1			11.1
TEINE KORRUS KOKKU				80.4	80.4
ÜKSIKELAMU KOKKU:		154.4		62.7	217.1
Ehitisealune pind (m²)				132.6	
Hoone maht (m³)				888.7	
Hoone maaapealse osa maht (m³)				789.5	
Hoone sügavus (m)				15	
Hoone kõrgus (m)				9.0	
Hoone pikkus (m)				17.5	
Hoone laius (m)				9.3	

- 1 SOKKEL - KRÕHV - TOON HALL
 - 2 FASSAAD - KRÕHV - TOON HALL
 - 3 FASSAAD - TUHAPLOKK - TOON HALL
 - 4 FASSAAD - TELLISKIVI - TOON PUNANE
 - 5 RÄÄSTAS - PUIT - TOON PRUUN
 - 6 POST - METALL - TOON PRUUN
 - 7 KATUS - ETERNIT - TOON HALL
 - 8 AKEN - TOON VALGE
 - 9 KORSTEN - TELLISKIVI - TOON HALL
 - 10 VÄLISUKS - PUIT - TOON PRUUN
 - 11 VÄLISUKS - PUIT - TOON ROHELINE
- 1999 AASTA PROJEKTIS PROJEKTEERITUD SEINAD, UKSED, AKNAD JA KORSTEN MILLE PARAMEETRID ON MUUTUNUD