

Armatuurvarraste painutustabel

Kuju	Positsioon	D(mm)	Materjal	Pikkus (mm)	a	b	c	d	e	u	v	x	y	TD	Kogus (tk)	Pikkus kokku (m)	Mass kokku (kg)
A	1	12	B500B	11720	11723										26	304.7	270.7
A	2	12	B500B	6660	6660										14	93.2	82.8
A	6	12	B500B	9090	9093										19	172.7	153.4
A	14	12	B500B	1000	1000										66	66.0	58.6
A	15	12	B500B	800	800										16	12.8	11.4
A	17	12	B500B	6640	6640										13	86.3	76.7
C	13	16	B500B	1495	1319	151				135°			178	64	15	22.4	35.4
D	7	10	B500B	1340	900	90	400							40	175	234.5	144.8
D	10	10	B500B	1140	800	90	300							40	47	53.6	33.1
D	11	10	B500B	1340	800	90	500							40	47	63.0	38.9
U	3	8	B500B	1310	142	240	325							32	167	218.8	86.6
U	4	8	B500B	1290	142	225	330							32	31	40.0	15.8
U	16	8	B500B	1210	142	175	340							32	20	24.2	9.6

Armatuuri moodud on antud väliskülgedele
 Armatuurvarda kogupikkus ei sisalda pikkuse muutust painutamisel

Kokku: 1392.2 1017.8

Armatuurvarraste kokkuvõte

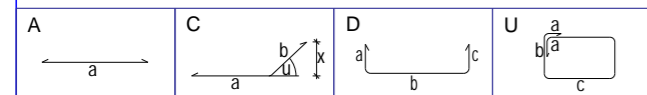
Materjal	Läbimõõt D (mm)	Pikkus kokku (m)	Mass kokku (kg)
B500B	8	283.6	112.0
B500B	10	351.4	216.8
B500B	12	735.9	653.5
B500B	16	22.4	35.4

Kokku: 1017.8

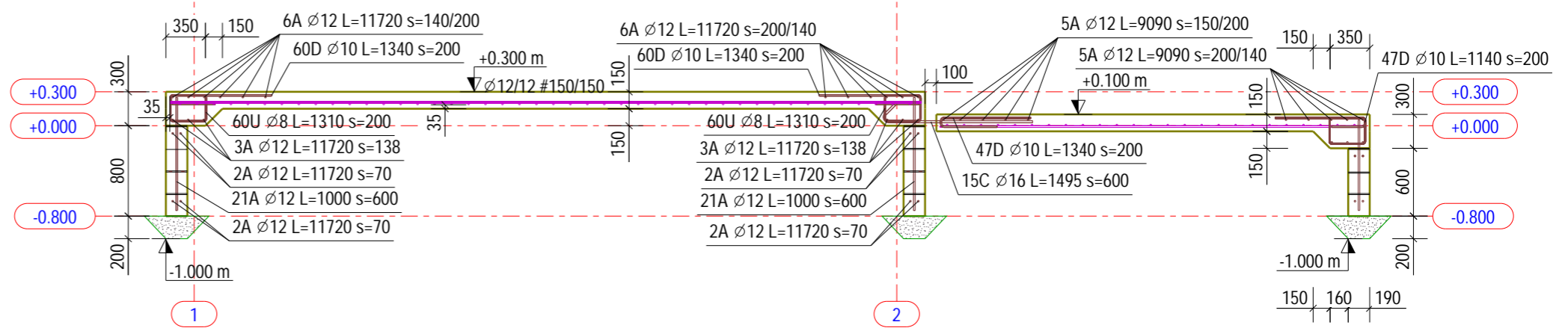
Armatuurvõrgud

Materjal	D (mm/mm)	S (mm/mm)	Gabariitmõõdud (mm x mm)	Kogus (tk)	Pindala kokku (m²)	Mass kokku (kg)
B500A	12/12	150/150	3760 x 9073	1	34.1	401.8
B500A	12/12	150/150	6640 x 11703	1	77.7	917.2

Kokku: 111.8 1318.9



A - A
1:50



B - B
1:50

