

KONDITSIONEERID • VENTAGREGAADID • KESKTOLMUIMEJAD • NIISUTID • KUIVATID

## HINNAPAKKUMINE

PAKKUMINE NR [REDACTED]	11.08.2022
õhksoojuspumbad	
SAAJA:	KELLELT:
KONTAKTISIK:	KUUPÄEV: 11.08.2022
MOBIIL:	MOBIIL:
VIIDE:	Korter, Pärnu maakond, Pärnu linn,

### Parim pakkumine = hea teenindus + kvaliteetne töö

Et saaksite viia ennast kurssi ostetava teenuse sisu ja kvaliteediga, olen koostanud üsna põhjaliku pakkumise. Kõrvutades seda teiste pakkumistega kontrollige palun kõiki teenuse üksikasju ja ärge piirduge vaid hindade võrdlemisega. Odavaim hind ei pruugi tähendada kokkuhoidu: kvaliteetset paigaldustööd suudavad teha üksnes vilunud spetsialistid, kes on paraku ka kõrgemalt tasustatud. Kui pakkumine ei ole päris see, millega olete arvestanud, siis saan alati selle uuesti üle vaadata ja võimalusel Teile sobilikumaks kohandada.

### Seadmed firmadelt Fujitsu, K-BET, PGT, PHM Metal, Tecnosystemi

Tooted	Ühik	Hind €	Kogus	Kokku €
Fujitsu: soojuspump - seinamudel: ASYG12KMCDN/AOYG12KMCDN NORDIC 5.9kW	tk	1 123,01	1	1 123,01
K-BET: : Kiviplaat KB1	tk	41,18	1	41,18
PHM Metal: : RAAM ZV00	tk	159,91	1	159,91
Tecosystemi: - kate: TOP LINE LAEKATE TA-72	tk	11,89	1	11,89
Tecosystemi: - kate: TOP LINE KOFREERITUD JÄTK MF-72	tk	18,31	1	18,31
PGT: : VIBRATSIOONIPUKS 30/25	tk	1,89	4	7,56
Seadme paigaldus (külmatrass paigaldatud)	komp	220,00	1	220,00
Hind kokku käibemaksuta:				1 581,86

# Hinnapakumine kokku

Hind kokku €	
Hind käibemaksuta:	1 581,86
Allahindlus Teile:	223,53
Hind käibemaksuta:	1 358,33
Käibemaks 20%:	271,67
Hind käibemaksuga:	1 630,00

Hind sisaldab valikud:
Eesti keelseid kasutusjuhendeid
Tehases paigaldatud tarkvaraga juhitud välisseadme küttekeha ja juhttermostaati
Müügigarantiid 2 aastat
Pakkumise kehtivust 30 päeva
Seadmete kasutamiseks koolitust
Toitekaabli ühendamist seadmega
Torustiku vakumeerimist minimaalselt 30 minutit

Hind ei sisalda valikud:
Kaitseautomaati elektrikilbis
Toitekaabli toomist seadmeni
Kondensaadipumpa
Projektdokumentatsiooni ja teostusjooniseid
Tuletõkketöid
Töövälisest tööaegast
Üldehitustöid

Seadme tehnilised andmed ja muud täpsustused:
Soojuspumba töökindluse tagamiseks on soovitatav ruumis hoida vähemalt +20°C temperatuuri.
Jahutamisel vajub jahe õhk alla, soojendamisel tõuseb soe õhk ülesse.
Kütisel levib soojus mööda hoonet laiali, jahutamisel jahe õhk kõrvalruumidesse ei kandu.
Mida suurem on kütetav pind ning mida suurem on kulu 1m <sup>2</sup> küttele, seda suurem on tulu soojuspumba kasutamisel.
Soojuse levimiseks peavad ukse olema avatud.
Soojuspumba automaatsel sulatamisel tilgub välisosas sulatusvesi, mis tekitab seadme ümbruses vett ja jääd.
Soojuspumba välisosa paigaldatakse välisseinale 1m maapinnast. Kõikidel muudel juhtudel jäävad riskid ja hooldusega seotud lisakulud kliendi kanda.

Tänu invertertehnoloogiale, mis juhib seadme kompressorite tööd sujuvalt, on väljapuhutav temperatuur inverteriga seadmel oluliselt ühtlasem ning seepärast võrreldes tavalise on-off seadmega inimesele palju mugavam.

Elektrivõrgust võetud elektrikvaliteedi eest vastutab Tellija. Soovitame selle riski kaitseks sõlmida kindlustusleping.

Elektritoide peab olema seadmele toodud otse kilbist ning samas ahelas ei tohi soojuspumbaga samal ajal töötada ühtegi muud elektriseadet.

Enne seadmete tellimist soovitame tutvuda meie kodulehel asuva tehnilise informatsiooniga.

Kui seadmete paigaldus vajab luba või kooskõlastust, siis need peab Tellija hankima omal kulul enne paigaldustöödega alustamist

Soojuspumba paigaldamisel kaasomandiga- või ühiskasutatavatesse hoonetesse peab Tellija veenduma enne paigaldustöödega alustamist, et kõik vajalikud load ja kooskõlastused oleksid olemas. Kooskõlastamata paigalduse tagajärgede eest jääb kogu vastutus Tellija kanda.

Välisseadme alusraamile tuleb valada betoonplaat 0,8x0,8m. Vajadusel võib selle asendada tehases toodetud liivapadjal paigaldatud betoonplaadiga ([www.kiilibetoon.ee](http://www.kiilibetoon.ee)).

### Muud hinnapakumisega seotud täpsustused

Torustik paigaldatakse seina sisse (fassaaditööde käigus).

### Pakume Teile parimat koostööd, kus 1 + 1 = alati rohkem kui 2

Loodan, et koostatud pakkumine äratav Teis huvi ja viib edaspidise koostööni. Kui midagi jääb ebaselgeks, küsige julgesti. Viin pakkumisse sisse kõik objekti eripärast tulenevad muudatused ja olen Teile abiks kuni töö lõpliku valmimiseni. Kui otsustate partneri valikul meie ettevõtte kasuks, olete heades kätes. Kõik meie juhttöötajad on erialaselt koolitatud ja sertifitseeritud nii Tallinna Tehnikaülikoolis kui ka Eesti Soojuspumba Liidus ning ettevõttel on olemas vajalikud majandustegevuse registri (<http://mtr.mkm.ee/>) registreeringud hoone- ja kinnistuiseste küttesüsteemide, sojussõlmede ning katla-, kaugkütte-, ventilatsiooni- ja jahutussüsteemide ehitamiseks, järelevalveks ning ekspertiiside tegemiseks.

## LISA: 1 TOOTEINFO

**ASYG12KMCDN/AOYG12KMCDN NORDIC 5,9kW**

Õhksoojuspumbad - Seinamudelid kuni -25 °C - Fujitsu



## INFO

### TOOTEOMADUSED

#### JAHUTUSVÕIMSUSED

Jahutusvõimsus kW:	<b>4,2</b>
Jahutusvõimsus W:	<b>4200</b>
Min jahutusvõimsus kW:	<b>1,0</b>
Min jahutusvõimsus W:	<b>1000</b>
Nom jahutusvõimsus kW:	<b>3,4</b>
Nom jahutusvõimsus W:	<b>3400</b>

#### KÜTTEVÕIMSUSED

Küttevõimsus kW:	<b>5,9</b>
Küttevõimsus W:	<b>5900</b>
Min küttevõimsus kW:	<b>0,9</b>
Min küttevõimsus W:	<b>900</b>
Nom küttevõimsus kW:	<b>4,0</b>
Nom küttevõimsus W:	<b>4000</b>
Küttevõimsus W (välisõhk +15 °C):	<b>5900</b>
Küttevõimsus W (välisõhk +10 °C):	<b>5900</b>
Küttevõimsus W (välisõhk +7 °C):	<b>5900</b>
Küttevõimsus W (välisõhk +5 °C):	<b>5750</b>
Küttevõimsus W (välisõhk 0 °C):	<b>5390</b>
Küttevõimsus W (välisõhk -5 °C):	<b>5030</b>
Küttevõimsus W (välisõhk -10 °C):	<b>4660</b>
Küttevõimsus W (välisõhk -15 °C):	<b>4300</b>
Küttevõimsus W (välisõhk -20 °C):	<b>3790</b>
Küttevõimsus W (välisõhk -25 °C):	<b>3280</b>

<b>ELEKTRIVÕIMSUSED</b>	
Min elektrivõimsus jahutamisel W (välisõhk +35 °C) :	<b>210</b>
Nom elektrivõimsus jahutamisel W (välisõhk +35 °C) :	<b>800</b>
Max elektrivõimsus jahutamisel W (välisõhk +35 °C) :	<b>1250</b>
Min elektrivõimsus kütmisel W (välisõhk +7 °C):	<b>180</b>
Nom elektrivõimsus kütmisel W (välisõhk +7 °C):	<b>960</b>
Max elektrivõimsus kütmisel W (välisõhk +7 °C):	<b>1800</b>
Elektrivõimsus W (välisõhk +15 °C) :	<b>1530</b>
Elektrivõimsus W (välisõhk +10 °C) :	<b>1610</b>
Elektrivõimsus W (välisõhk +7 °C) :	<b>1690</b>
Elektrivõimsus W (välisõhk +5 °C) :	<b>1740</b>
Elektrivõimsus W (välisõhk 0 °C) :	<b>1850</b>
Elektrivõimsus W (välisõhk -5 °C) :	<b>1960</b>
Elektrivõimsus W (välisõhk -10 °C) :	<b>2080</b>
Elektrivõimsus W (välisõhk -15 °C) :	<b>2190</b>
Elektrivõimsus W (välisõhk -20 °C) :	<b>2020</b>
Elektrivõimsus W (välisõhk -25 °C) :	<b>1850</b>
Küttekaabli võimsus W:	<b>70</b>
<b>EFEKTIIVSUSTEGURID</b>	
Jahutustegur EER (välisõhk +35 °C):	<b>4,25</b>
Soojustegur COP (välisõhk +7 °C):	<b>4,17</b>
Soojustegur COP (välisõhk +15 °C):	<b>3,86 (täisvõimsusel)</b>
Soojustegur COP (välisõhk +10 °C):	<b>3,66 (täisvõimsusel)</b>
Soojustegur COP (välisõhk +7 °C):	<b>3,49 (täisvõimsusel)</b>
Soojustegur COP (välisõhk +5 °C):	<b>3,30 (täisvõimsusel)</b>
Soojustegur COP (välisõhk 0 °C):	<b>2,91 (täisvõimsusel)</b>
Soojustegur COP (välisõhk -5 °C):	<b>2,57 (täisvõimsusel)</b>
Soojustegur COP (välisõhk -10 °C):	<b>2,24 (täisvõimsusel)</b>
Soojustegur COP (välisõhk -15 °C):	<b>1,96 (täisvõimsusel)</b>
Soojustegur COP (välisõhk -20 °C):	<b>1,88 (täisvõimsusel)</b>
Soojustegur COP (välisõhk -25 °C):	<b>1,77 (täisvõimsusel)</b>
<b>KINDLA PERIOODI KASUTEGURID</b>	
Jahutustegur SEER:	<b>7,5</b>
Soojustegur SCOP (keskmise kliima):	<b>4,6</b>
<b>ENERGIATÕHUSUSE KLASSID</b>	
Energiatõhususe klass jahutamisel:	<b>A++</b>
Energiatõhususe klass kütmisel:	<b>A++</b>

<b>SOOVITATAV RUUMI SUURUS</b>	
Soovitatav ruumi suurus jahutamisel m <sup>2</sup> :	<b>18...59</b>
Soovitatav ruumi suurus kütmisel m <sup>2</sup> :	<b>30...143</b>
<b>MÜRAANDMED</b>	
Siseseadme min...max müratase dBA (Sound pressure):	<b>22...43</b>
Unerežiimi müratase dBA:	<b>22</b>
Siseseadme müratase kütmisel dBA (Sound power ERP) :	<b>58</b>
Välisseadme müratase jahutamisel dBA (Sound pressure):	<b>49</b>
Välisseadme müratase kütmisel dBA (Sound pressure):	<b>43</b>
Välisseadme müratase jahutamisel dBA (Sound power):	<b>59</b>
Välisseadme müravähendamise funktsioon:	<b>On</b>
<b>ÕHUHULGAD</b>	
Siseseadme max õhuhulk m <sup>3</sup> /h:	<b>750</b>
Siseseadme õhuhulk m <sup>3</sup> /h (I/II/III/IV kiirus) :	<b>330/520/640/750</b>
Välisseadme max õhuhulk m <sup>3</sup> /h:	<b>1950</b>
<b>NIISKUSANDMED</b>	
Niiskuse eemaldamine l/h:	<b>1,8</b>
<b>VENTILAATORITE ANDMED</b>	
Siseseadme ventilaatori kiiruste arv:	<b>4 + automaatne</b>
<b>KOMPRESSORITE ANDMED</b>	
Kompressori tüüp, arv:	<b>Rootor, 1</b>
<b>TOOTE MATERJAL</b>	
Siseseadme korpus:	<b>Plast</b>
Välisseadme korpus:	<b>Plast ja metall, mürasummutav</b>
<b>VÄRVUS</b>	
Siseseadme värvus:	<b>Valge</b>
Välisseadme värvus:	<b>Helebeež</b>
<b>FILTRITE ANDMED</b>	
Õhupuhasduse tüüp:	<b>Mehaaniline</b>
Pestav tolmufilter:	<b>On</b>
Filtri puhastamise meeldetuletus:	<b>On</b>
Varufiltrite maksumus:	<b>Ei ole vaja</b>
<b>MÕÕDUD</b>	
Siseseadme kõrgus x laius x sügavus mm :	<b>270 x 834 x 222</b>
Välisseadme kõrgus x laius x sügavus mm :	<b>632 x 799 x 290</b>
Välisseadme kinnitusavade mõõt mm:	<b>580 x 330</b>

<b>KAAL</b>	
Siseseadme netokaal kg:	<b>10</b>
Välisseadme netokaal kg:	<b>36</b>
<b>TORUSTIKE ANDMED</b>	
Torustiku ühendusmõõt:	<b>1/4" ja 3/8" (6 mm ja 10 mm)</b>
Kondensaaditoru ühendusmõõt mm :	<b>13,8</b>
Torustiku max pikkus m:	<b>20</b>
Külmaainega eeltäidetud torustiku max pikkus m:	<b>15</b>
Torustiku max kõrguste vahe m:	<b>15</b>
<b>LUBATUD TEMPERATUUR KASUTAMISEL</b>	
Siseõhk jahutamisel °C:	<b>+18...+32</b>
Siseõhk kütmisel °C:	<b>(+10) +16...+30</b>
Välisõhk jahutamisel °C:	<b>+10...+43</b>
Välisõhk kütmisel °C:	<b>-25...+24 (tehase garantii)</b>
<b>AUTOMAATIKA ANDMED</b>	
Automaatne taaskäivitus:	<b>On</b>
Küttekaabli termostaat:	<b>Tark juhtimine</b>
Temperatuuri juhtimise vahemik jahutamisel °C:	<b>+18...+32</b>
Temperatuuri juhtimise vahemik kütmisel °C:	<b>+16...+30</b>
Kompressori juhtimine:	<b>Inverteriga</b>
Taimer tüüp:	<b>On/off-taimer, unetaimer</b>
Nutiseadme valmidus:	<b>On</b>
WiFi valmidus:	<b>On</b>
Kaugjuhtimise lisamise võimalus:	<b>On, soovitame</b>
Juhtpuldi tüüp:	<b>Infrapunapult</b>
Talvevarustus kütmisel:	<b>Tehases paigaldatud</b>
<b>ELEKTRIANDMED</b>	
Elektritoide:	<b>230 V, 50 Hz, üks faas</b>
Töövool A:	<b>4,3</b>
Max vool A:	<b>11,5</b>
Kaitseautomaadi tüüp:	<b>C16A</b>
Toitekaabli mõõt mm <sup>2</sup> :	<b>3 × 2,5 mm<sup>2</sup></b>
Toitekaabli ühendus:	<b>Välisseadmes</b>
Juhtimiskaabli mõõt mm <sup>2</sup> :	<b>4 × 1,5 mm<sup>2</sup></b>
<b>ÜLDISED ANDMED</b>	
Kondensaadipump:	<b>Lisavarustus</b>
Kompressori karterisoojendus:	<b>On</b>
Välisseadme põhjasoojendus:	<b>Tehases paigaldatud Nordic varustus</b>
Pihusti tüüp:	<b>Elektrooniline</b>

Külmaaine:	<b>R32 / 940g</b>
Külmaaine lisamine:	<b>20g/m</b>
Pretensiooni esitamise õigus:	<b>Kaks aastat</b>



## LISA: 2 TOOTEINFO

### Kiviplaat KB1

Paigaldustarvikud - Alusplaadid - K-BET



## INFO

### TOOTEOMADUSED

#### TOOTE MATERJAL

Toote materjal: **Betoon**

#### VÄRVUS

Seadme värvus: **Hallikas**

#### MÕÕDUD

Mõõdud: **550 x 700 x 50**

#### KAAL

Netokaal kg: **47**

#### ÜLDISED ANDMED

Pretensiooni esitamise õigus: **2 aastat.**

## LISA: 3 TOOTEINFO

### RAAM ZV00

Paigaldustarvikud - Maaraamid - PHM Metal

--	--

## INFO

### TOOTEOMADUSED

#### TOOTE MATERJAL

Toote materjal: **Teras**

#### VÄRVUS

Seadme värvus: **Helebeež**

#### ÜLDISED ANDMED

Pretensiooni esitamise õigus: **Kaks aastat**

## LISA: 4 TOOTEINFO

### TOP LINE LAEKATE TA-72

Õhksoojuspumbad - Lisatarvikud - Tecnosystemi



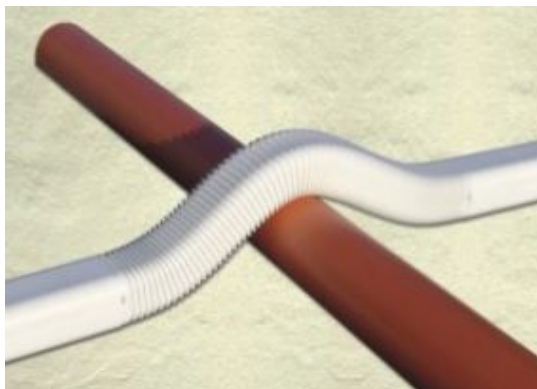
## INFO

## TOOTEOMADUSED

## LISA: 5 TOOTEINFO

### TOP LINE KOFREERITUD JÄTK MF-72 (0,5M)

Õhksoojuspumbad - Lisatarvikud - Tecnosystemi



## INFO

## TOOTEOMADUSED

## LISA: 6 TOOTEINFO

### VIBRATSIOONIPUKS 30/25

Õhksoojuspumbad - Lisatarvikud - PGT



## INFO

### TOOTEOMADUSED

#### MÕÕDUD

Kõrgus mm: 25

Läbimõõt mm: 30

#### KAAL

Kandevõime kg: 40

#### ÜLDISED ANDMED

Pretensiooni esitamise õigus: Kaks aastat