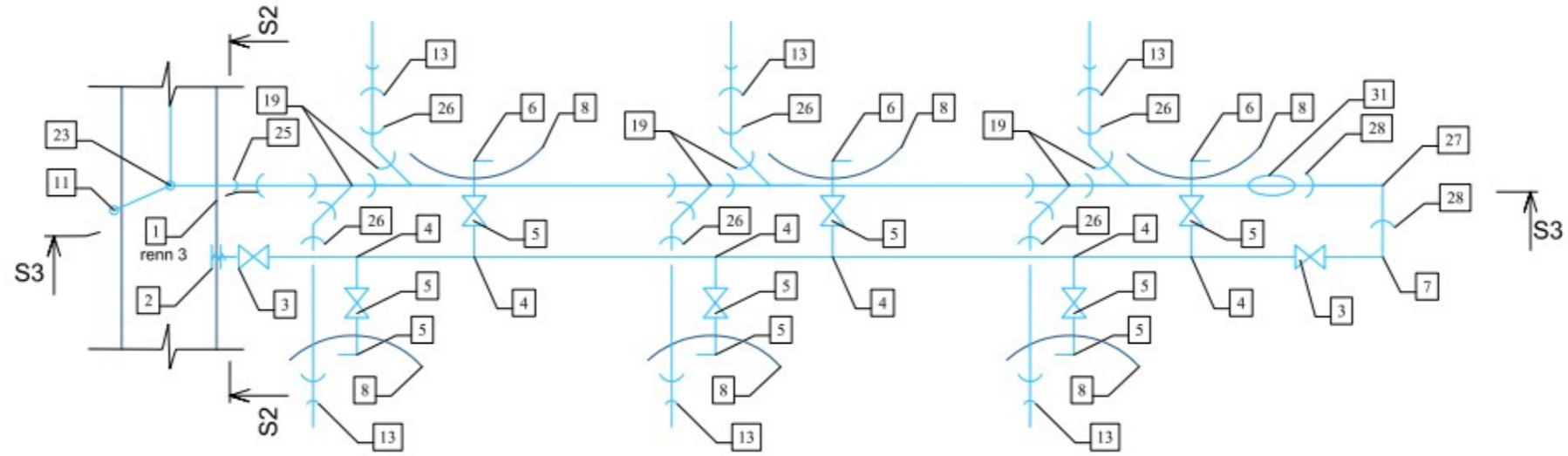
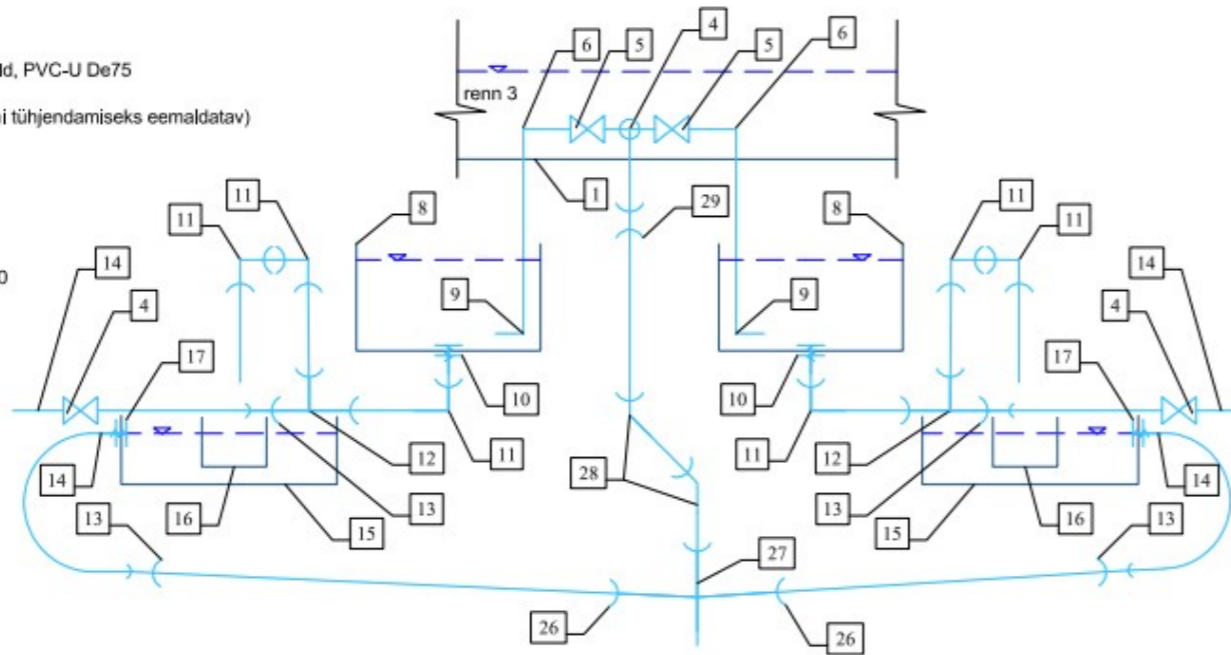


Vee juhtimine jaotusrennist 3 kasvatismahutitesse (plaan)



- 1 - Jaotusrenn, PE (või r/v teras)
- 2 - Keermestatud liitmik+tihendid+mutrid, PVC-U De110
- 3 - Kuulventiil PVC-U DN100
- 4 - Kolmik PVC-U De110/32
- 5 - Kuulventiil PVC-U DN25
- 6 - Põlv PVC-U De32
- 7 - Põlv PVC-U De110
- 8 - Kasvatismahuti
- 9 - Põlv PP De32
- 10 - Keermestatud liitmik+tihendid+mutrid, PVC-U De50
- 11 - Põlv PP De50
- 12 - Kolmik PPDe50
- 13 - Siirdmik PP De50/32
- 14 - Liitmik PVC-U De32 vooliku ühendamiseks
- 15 - Vee kogumiskast
- 16 - Filterkast

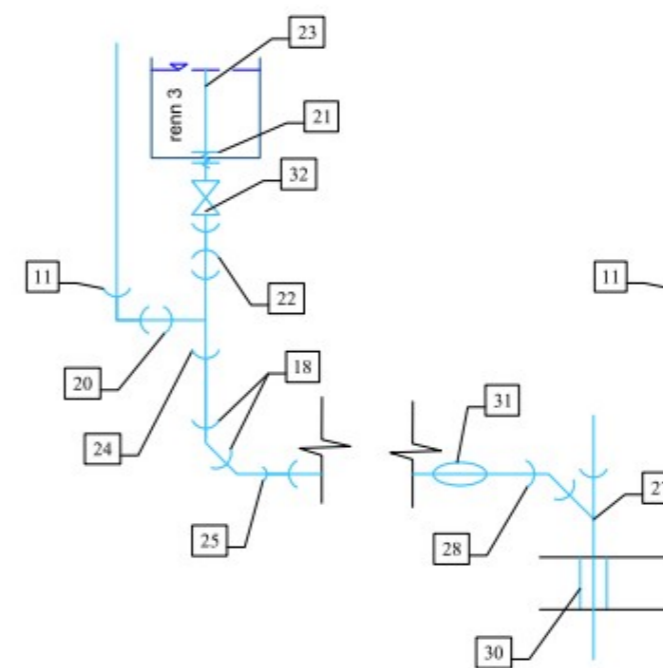
Vee juhtimine jaotusrennist 3 kasvatismahutitesse (vaade VS4)



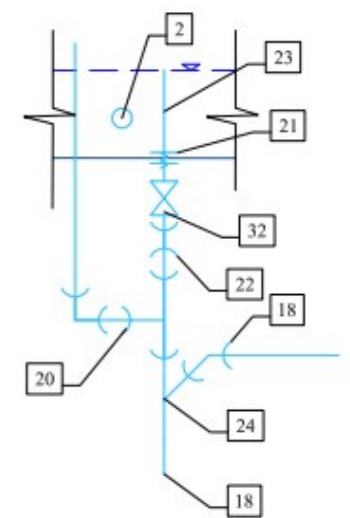
- 17 - Keermestatud liitmik+tihendid+mutrid, PVC-U De32
- 18 - Käänik 45° PP De75
- 19 - Kolmik PP 110/50
- 20 - Kolmik PP 75/50
- 21 - Keermestatud liitmik+tihendid+mutrid, PVC-U De75
- 22 - Llugmuhv PP De75
- 23 - Ülevoolutoru PP De50+tihend (renni tühjendamiseks eemaldatav)
- 24 - Kolmik PP 75/75
- 25 - Siirdmik PP De110/75
- 26 - Käänik 45° PP De50
- 27 - Kolmik PP De110
- 28 - Käänik 45° PP De110
- 29 - Llugmuhv PP De110
- 30 - Lääbiviiguhülss pörandas PVC De160 (torude vahe täita elastse mastiksiga)
- 31 - Puhastusjuuk PP De110
- 32 - Kuulventiil PVC-U DN65

- torustik PVC-U De110
- torustik PP HT De75
- torustik PP HT De50
- voolik PVC De32

Lõige S3



Lõige S2



MÄRKUSED:

- 1.Veevarustussüsteemi paiknemine vt joonis TE-7-01.
 - 2.Kõik avad teha rennidesse, mahutitesse, kastidesse peale nende paigaldamist tugiraamidele.
- Tellijal peab andma märgitud avade asukohale oma kooskõlatuse
- 4.Kõik hoones asuvad torustikud paigaldada tugedele või riputada nii, et nende stabiilsus veega täidetult oleks tagatud