

Sissesõidutee Tallinn

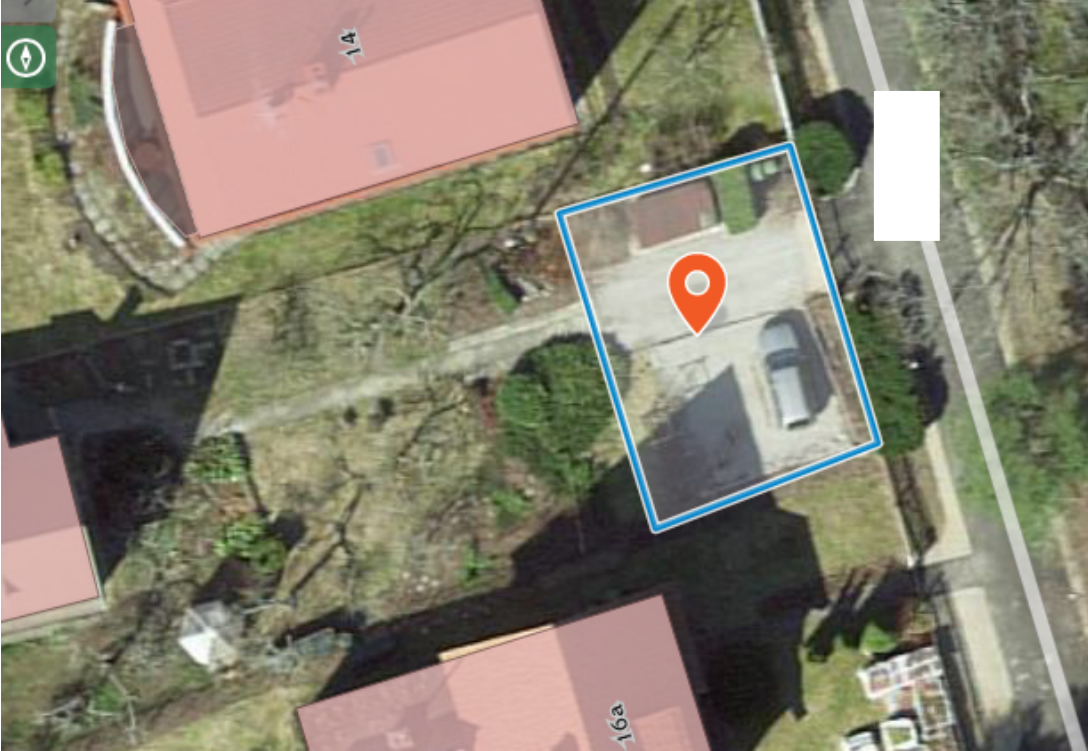
kinnistule.

Palume Teie poolset hinnapakumist Tallinnas sillutusplaatidega.

kinnistule sissesõidutee katmiseks

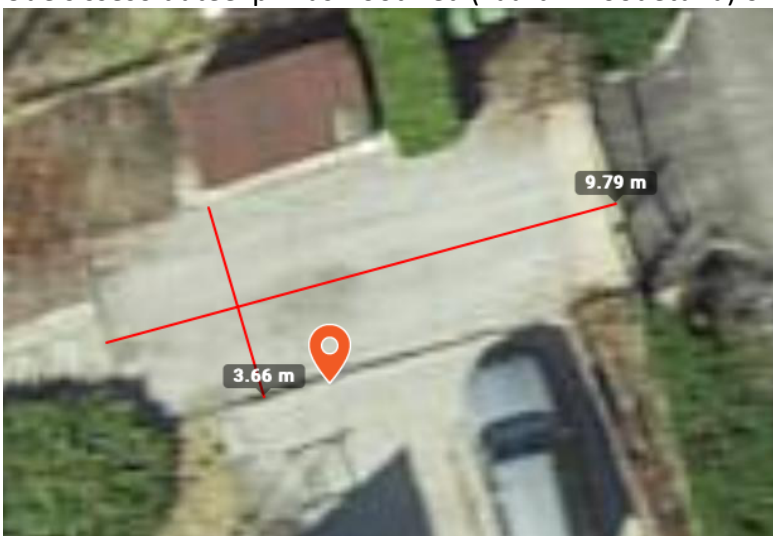
Kirjeldus.

Antud teeosa koosneb jämedafraktsiooniga killustiku aluskihist ja sinna peale on laotatud peenest killustikust kattekiht. Tööd tehti üle 10 aasta tagasi, kui paigaldati sinna kanalisatsiooni trass. Tee läänepoolses otsas on kanalisatsioonikaevu luuk. Aluspind tihendati ja see on olnud kasutuses auto sissesõiduteena.



Pildil asukoht –

Vilu tee asfalteeriti 2023 aastal ja tänu sellele on sissesõidu tee ja tänava kõrguste vahe ca 60 kuni 80 mm. Uue sissesõidutee pikkusmõõtmed (kaardil mõõdetuna) on alloleval pildil.



Vajalikud tööd:

1. Sissesõidu tee aluse ettevalmistus (aluskiht on kõva ja vajunud – vajab tasandamist)
2. Uue äärekivi paigaldamine, teeserv lõunapoolsel küljel.
3. Kõnniteeplaadi (näiteks Ikodoor 500 x 500 x 55 või analoogne) paigaldamine koos vajalike tasandustöödega.