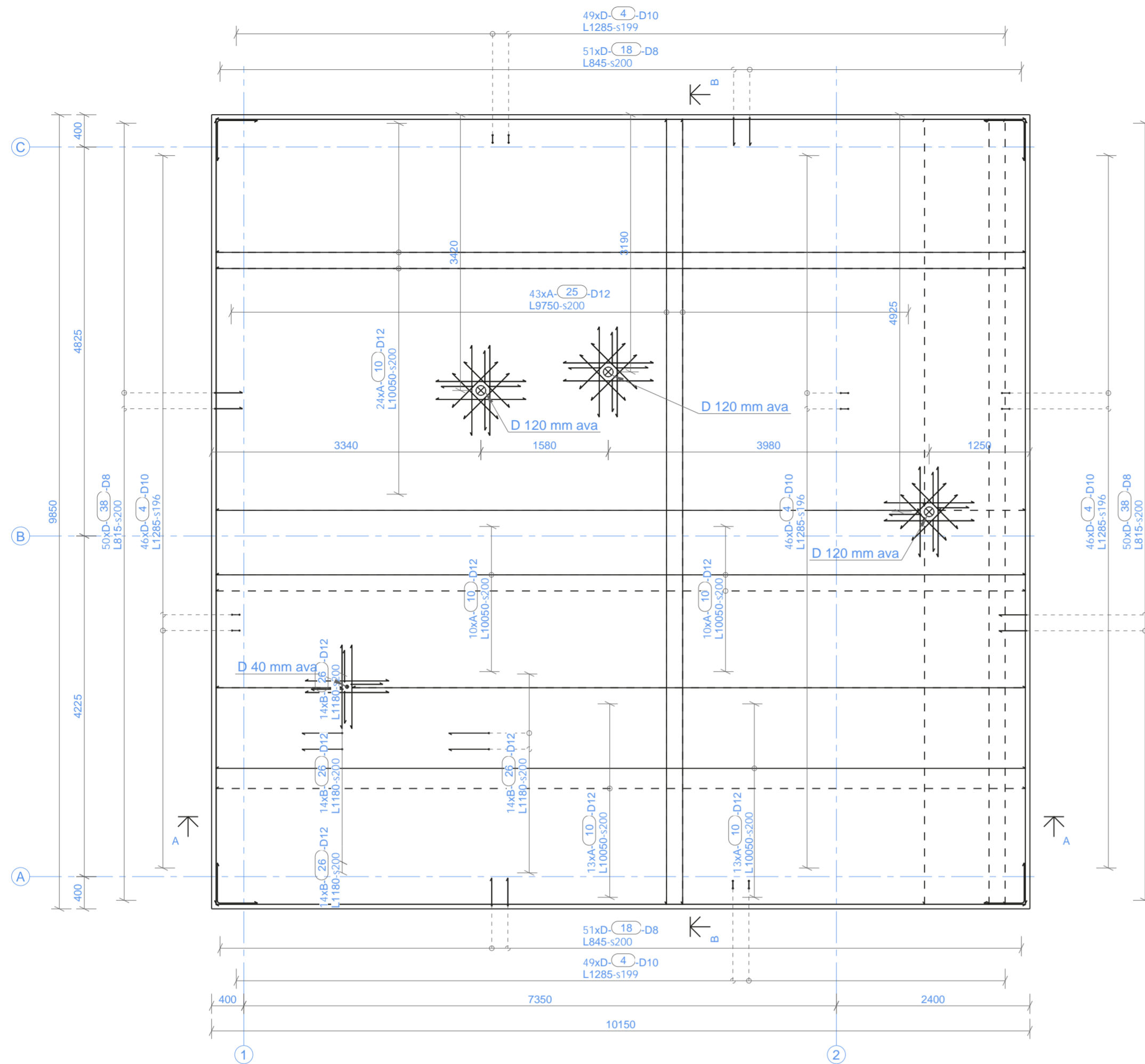


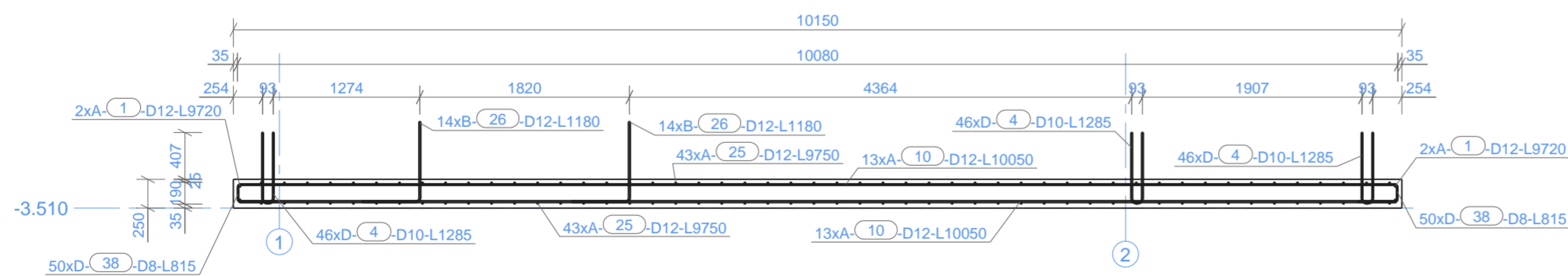
Plaatvundamendi sarrustamine

1:50



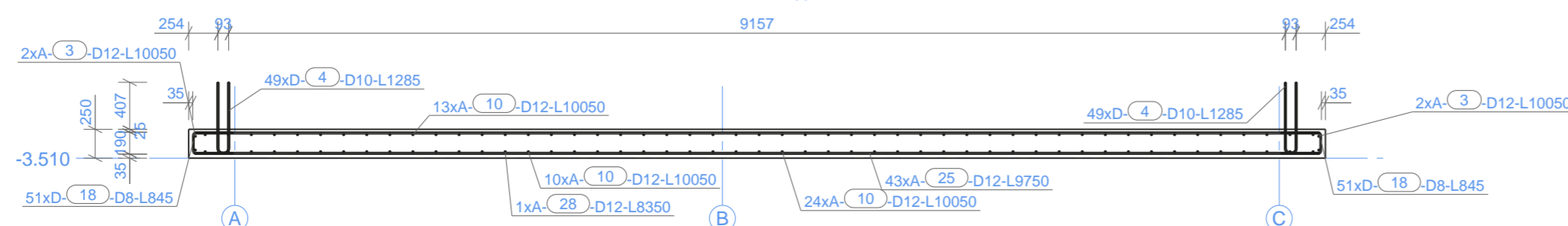
A - A

1:50



B - B

1:50



Üldmärkused

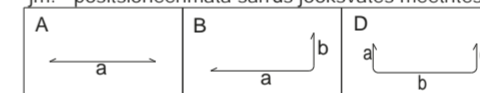
- Käesolev joonis on autoriõiguste kaitse all olev objekt.
- Hilisema kuupäevaga joonis tühistab varasema.
- Paberkanajale trükitud joonis on niiskus- ja valgustundlik.
- Joonist tuleb vaadelda ühtse tervikuna koos teiste sama projektdokumentatsiooni seletuskirjadega, joonistega, spetsifikatsioonide ning muude ehitusdokumentidega.
- Kõik joonisel näidatud mõõdud ja kõrgusmärgid tuleb kontrollida objektil ehituse eelneval või selle käigus.
- Mistahes ebakõlade ilmnemisel projektdokumentatsioonis ja ehitusobjektile tuleb sellest viivitamatult teatada projekteerijat.
- Kõik muudatused projektdokumentatsioonis kajastatud lahenduste, konstruktsioonide, materjalide, viimistluse, mõõtude, kõrgusmärkide ja toodete osas tuleb kooskõlastada autoriga ja tellijaga.

Sarruse painutustabel

Kuju	Positsioon	D(mm)	Materjal	Pikkus (mm)	a	b	c	d	e	u	v	x	y	TD	Kogus (tk)	Pikkus kokku (m)	Mass kokku (kg)	
A	1	12	B500B	9720	9722										4	38.9	34.5	
A	3	12	B500B	10050	10050										4	40.2	35.7	
A	6	10	B500B	2875	2875										156	448.5	276.7	
A	7	10	B500B	3080	3080										92	283.4	174.8	
A	9	10	B500B	9680	9680										60	580.8	358.4	
A	10	10	B500B	2840	2840										92	261.3	161.2	
A	10	12	B500B	10050	10050										94	944.7	838.9	
A	11	10	B500B	9380	9380										62	581.6	358.8	
A	17	8	B500B	1040	1040										8	8.3	3.3	
A	19	8	B500B	1120	1120										24	26.9	10.6	
A	20	8	B500B	800	800										24	19.2	7.6	
A	22	12	B500B	1090	1092										2	2.2	1.9	
A	23	12	B500B	8740	8742										2	17.5	15.5	
A	24	12	B500B	1560	1564										2	3.1	2.8	
A	25	12	B500B	9750	9750										98	955.5	848.5	
A	27	12	B500B	4805	4806										4	19.2	17.1	
A	28	12	B500B	8350	8354										2	16.7	14.8	
A	30	16	B500B	9350	9350										4	37.4	59.1	
A	34	16	B500B	2860	2860										12	34.3	54.2	
A	35	10	B500B	2860	2860										16	45.8	28.2	
A	36	12	B500B	2860	2860										6	17.2	15.2	
B	2	12	B500B	985	507	507									48	8	7.9	7.0
B	26	12	B500B	1180	701	507									48	28	33.0	29.4
D	4	10	B500B	1285	620	106	620								65	334	429.2	265.1
D	5	8	B500B	945	400	190	400								32	16	15.1	6.0
D	16	8	B500B	915	400	160	400								32	16	14.6	5.8
D	18	8	B500B	845	350	190	350								32	102	86.2	34.2
D	38	8	B500B	815	350	160	350								32	100	81.5	32.4
U1	29	10	B500B	1965	90	790	140								40	46	90.4	55.8
A	jm.	10	B500B													2155.5	1329.9	
A	jm.	12	B500B													1958.9	1739.5	

Sarruse m??dud on antud v?lisk?lgedele
Sarrusvarda kogupikkus ei sisalda pikkuse muutust painutamisel
jm. - positsioneerimata sarrus jooksvates meetrites. NB! Pole arvestatud ?lekate pikkustega!

Kokku: 9254.9 6823.1



Sarrusvarraste kokkuv?te

Materjal	L?ubim?d D (mm)	Pikkus kokku (m)	Mass kokku (kg)
B500B	8	252.9	99.9
B500B	10	2721.5	1679.1
B500B	12	2096.1	1861.4
B500B	16	71.7	113.2

Kokku: 3753.7

TINGM?RGID

- monoliitbetoon-konstruktsioon
- monteeritav betoonkonstruktsioon
- betoon?onesplokkidest konstruktsioon

T?HISED

- PP - puitpost
- LPT - liimpuittala
- BP - betoonpost
- VU - vundament
- MSN - monoliitsein
- PSN - plokksein
- PT - puittala
- LPP - liimpuitpost
- LPT - liimpuittala
- LP - laepaneel
- ukm - ?lemine k?rgusm?rk
- akm - alumine k?rgusm?rk

M?RKUSED VAATA DOKUMENDIST EK-700.