

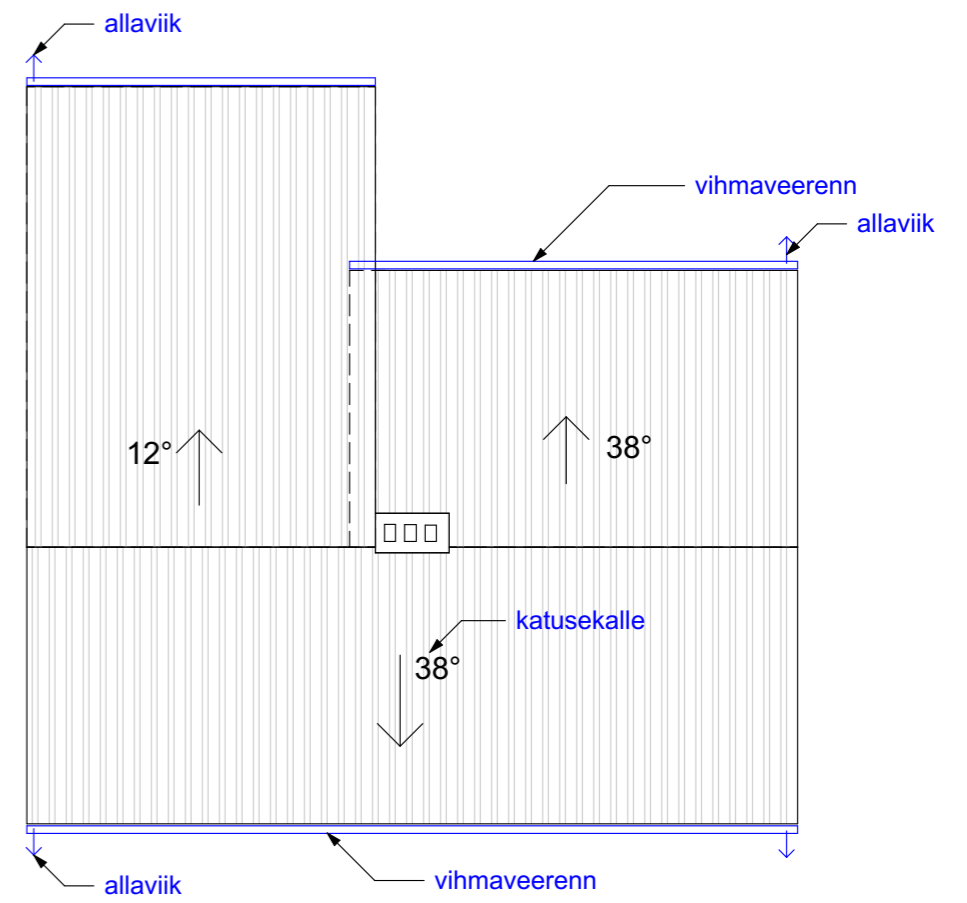
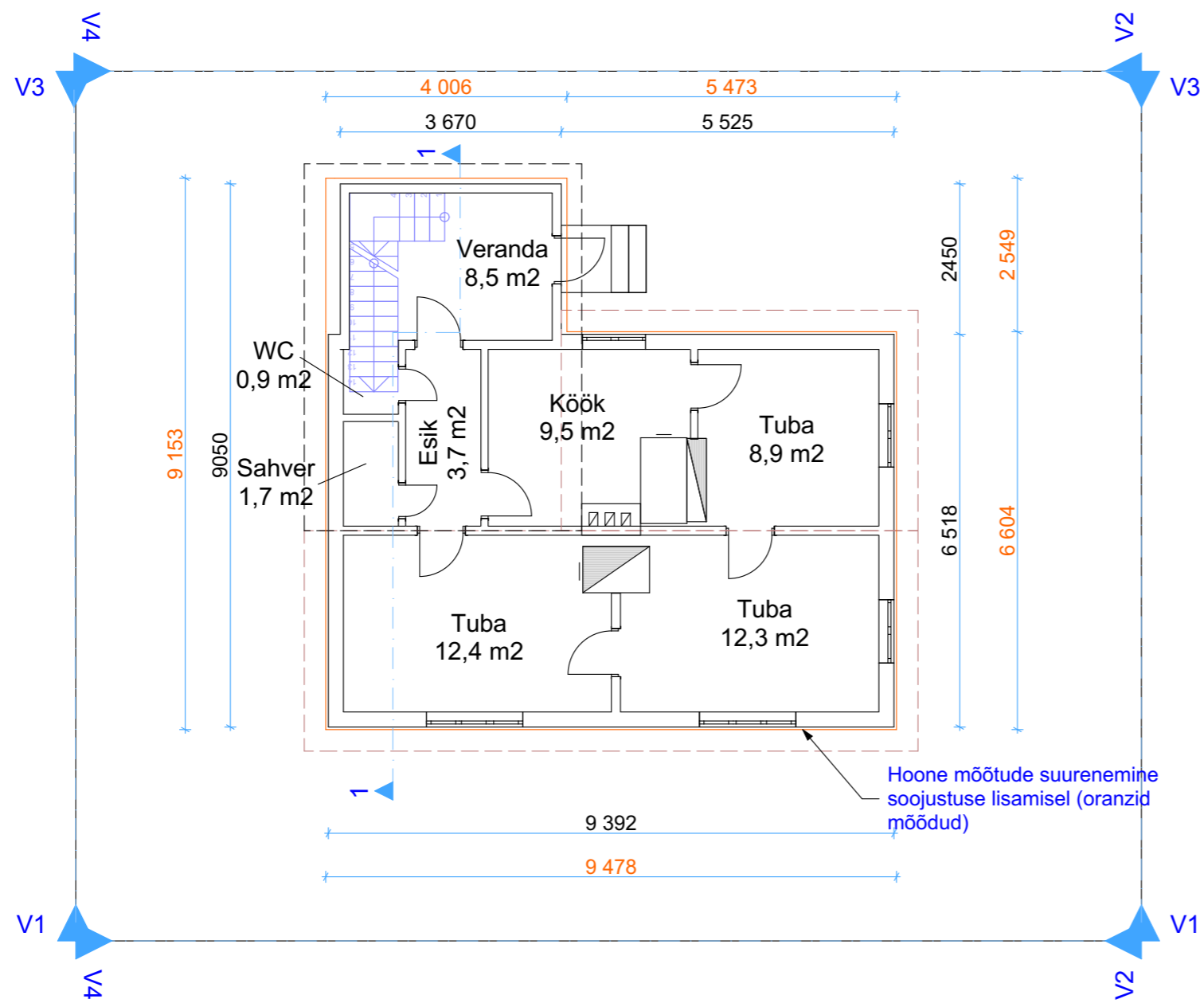
leppemärk	nimetus
[Red hatched box]	projekteeritud objekt
[Box with KE]	olemasolev ehitis
[Triangle]	pääs krundile, värav
[Green tree symbol]	ol.ol haljastus, puud, põõsad
[Dot with 79,13]	olemasolev kõrgusmärk
[Square]	olemasolev liiklusmärk
[Dashed line]	olemasolev piire
[Circle with P]	olemasolev õhuliin, valgustuspost
[Red circle]	olemasolev tulet.vee hüdrant
[Arrow]	olemasolev madalpingekaabel
[Dashed line]	olemasolev sidetrass
[Circle with V]	olemasolev veekaev
[Dashed line]	olemasolev veetrass
[Circle with S]	olemasolev sadevetekan kaev
[Circle with SK]	olemasolev sadevetekan trass
[Circle with K]	olemasolev kanalisatsioonikaev
[Circle with K]	olemasolev kanalisatsioonitrass
[Circle with D]	olemasolev drenaazi kaev
[Circle with D]	olemasolev drenaazi trass
[Double arrow]	olemasolev kõrgepinge kaabel

KINNISTU ANDMED

Hoone nimetus: Ühepereelamu
 Kinnistu aadress: Võru
 Katastritunnus:
 Sihtotstarve: Elamumaa 100%
 Pindala: 1387 m²
 Ehitiste all: 134 m²

Ehitise tehnilised näitajad

Krundi sihtotstarve	elamumaa 100%
Katastriüksuse tunnus	
Hoonealune pind	74 m ²
Korruselisus	2
Hoone suletud netopind	56,7 m ²
Eluruumide pind	56,7 m ²
Hoone kubatuur	330 m ³
Hoone tööiga	50 aastat



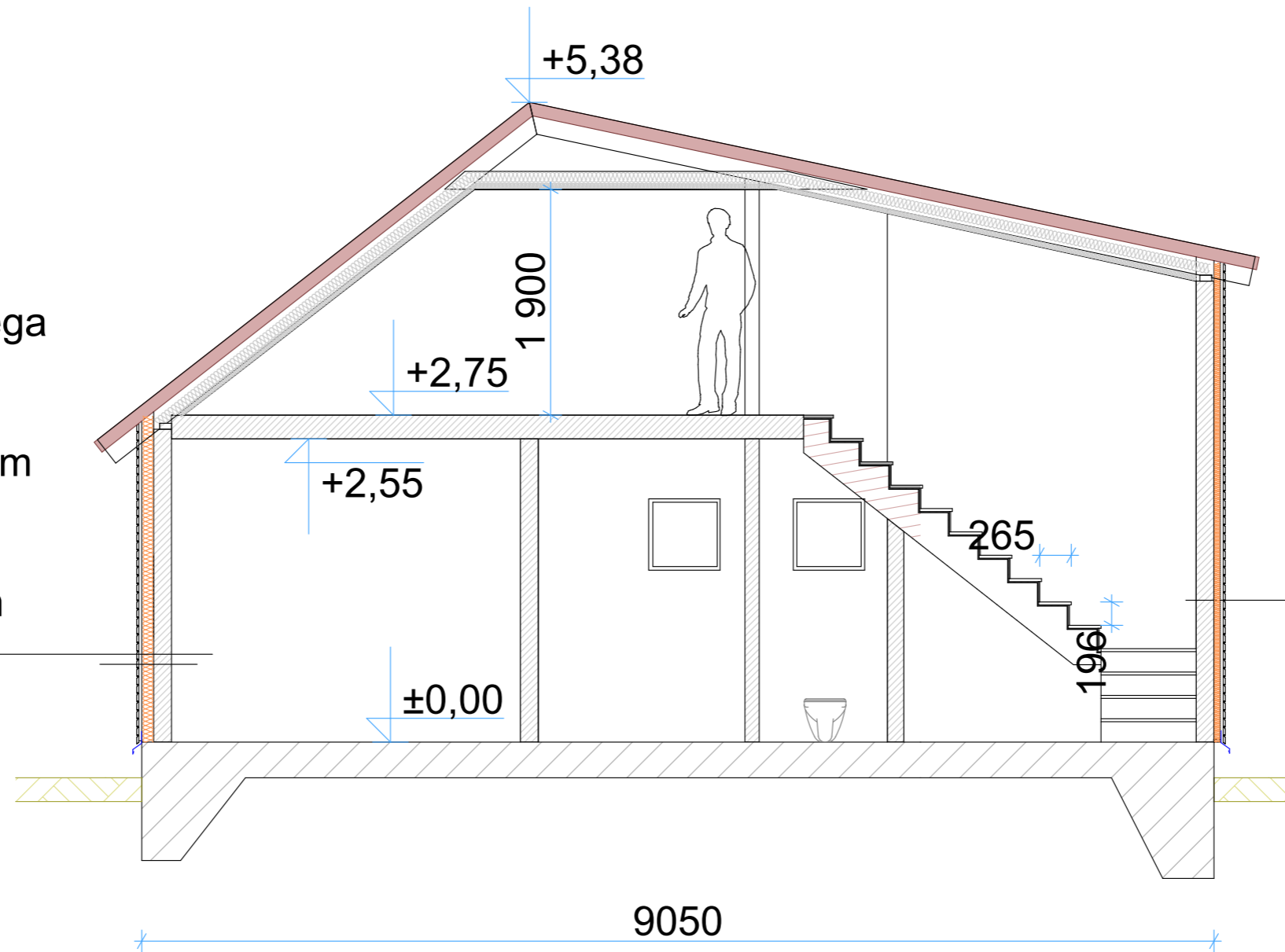
VS-1

Vana konstruktsioon

- sisevooder
- aurutõkkekile
- karkass s600, soojustusega
- hõre diagonaallaudis

Uus konstruktsioon

- ISOVER FACADE 100 mm
- roovitis s600 25x100
- õhuvähe
- fassaadilaudis min 18mm



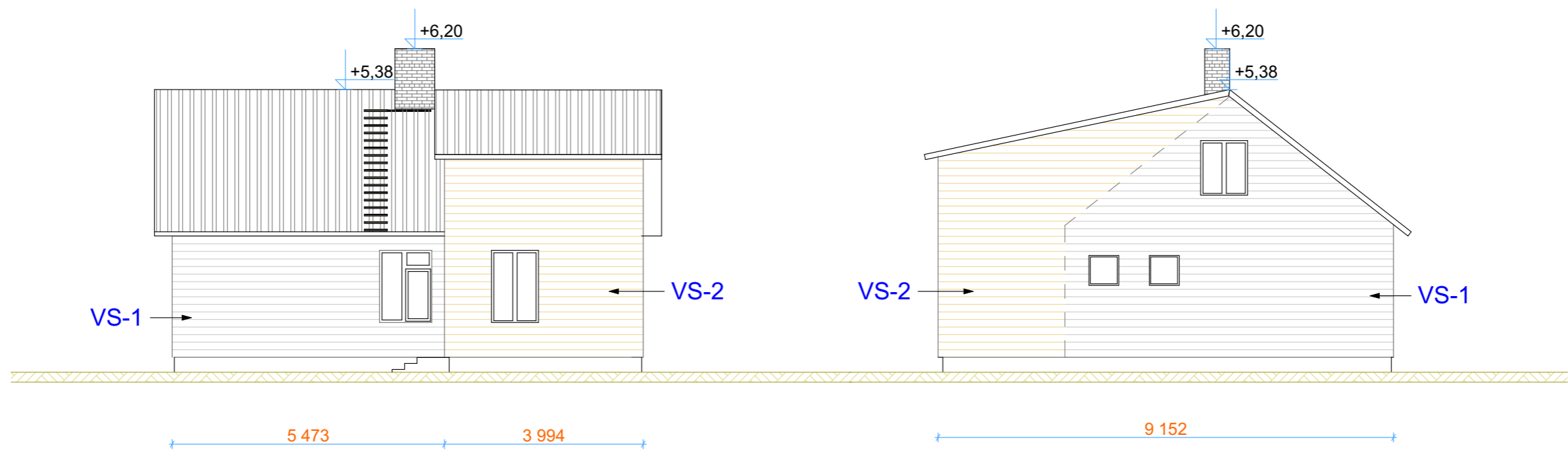
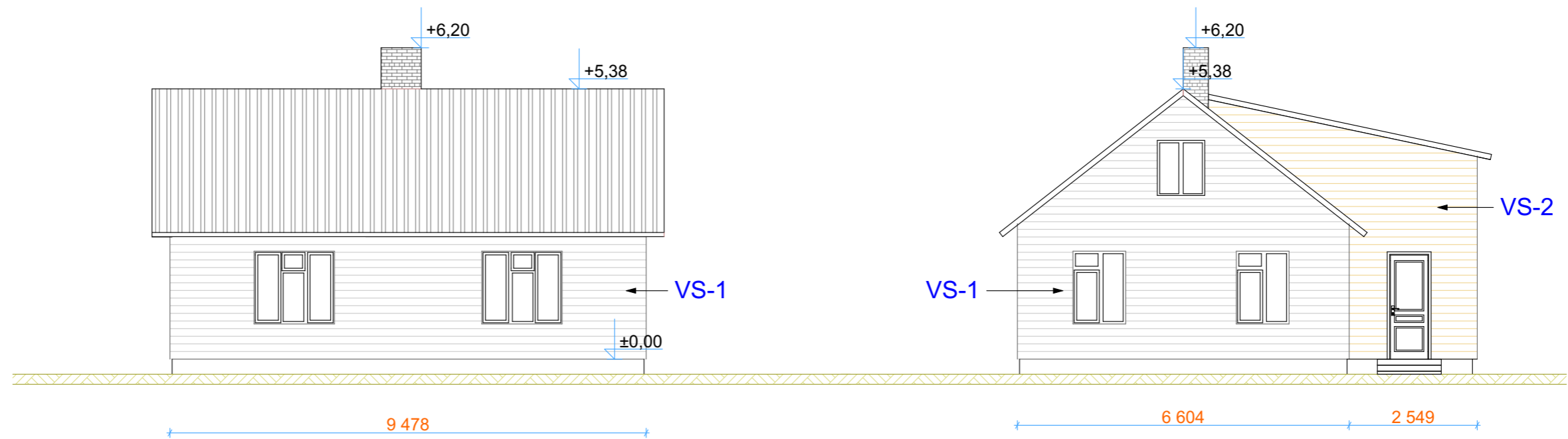
VS-2

Vana konstruktsioon

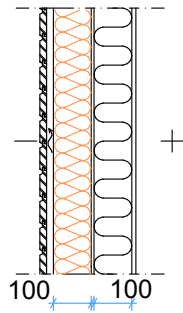
- sisevooder
- aurutõkkekile
- karkass 50x150 s600, soojustusega 150 mm
- tuuletõke

Uus konstruktsioon

- ISOVER FACADE 50 mm
- roovitis s600 25x100
- õhuvähe
- fassaadilaudis min 18mm



Märkused:
 1.Voodrilaud värvitakse ühte värvi RAL-1003.
 2.Erinevate välisseinte konstruktsioonide (VS-1 ja VS-2) eristamiseks on joonisel seinad näidatud erinevate värvidega.



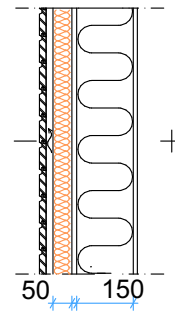
VS-1

Vana konstruktsioon

- sisevooder
- aurutõkkekile
- karkass 50x100 s600, soojustusega 100mm
- hõre diagonaallaudis

Uus konstruktsioon

- ISOVER FACADE 100 mm
- roovitis s600 25x100
- õhuvähe
- fassaadilaudis min 18mm



VS-2

Vana konstruktsioon

- sisevooder
- aurutõkkekile
- karkass 50x150 s600, soojustusega 150 mm
- tuuletõke

Uus konstruktsioon

- ISOVER FACADE 50 mm
- roovitis s600 25x100
- õhuvähe
- fassaadilaudis min 18mm

SOOJAJUHTIVUS

VARIANT	SOOJUSTUS	U-ARV
A	Vana vill100mm + ISOVER FACADE 50mm	0,24
B	Vana vill100mm + ISOVER FACADE 75mm	0,20
C	Vana vill100mm + ISOVER FACADE 100mm	0,17

Tööjuhised:

1. Eemalda vana kivi- või laudvooder
2. Paigalda ebatasasuste tasandamiseks (vajadusel) ISOVER KH
3. Paigalda uus ühendatud tuuletõke ja soojustus ISOVER FACADE, kasutades distantspukse
4. Teibi ISOVER FACADE plaadi vuugid FACADE teibiga
5. Paigalda roovitis distantspukside peale kruvidega võimalikult distantspuksi lähedalt
6. Paigalda välisvooder