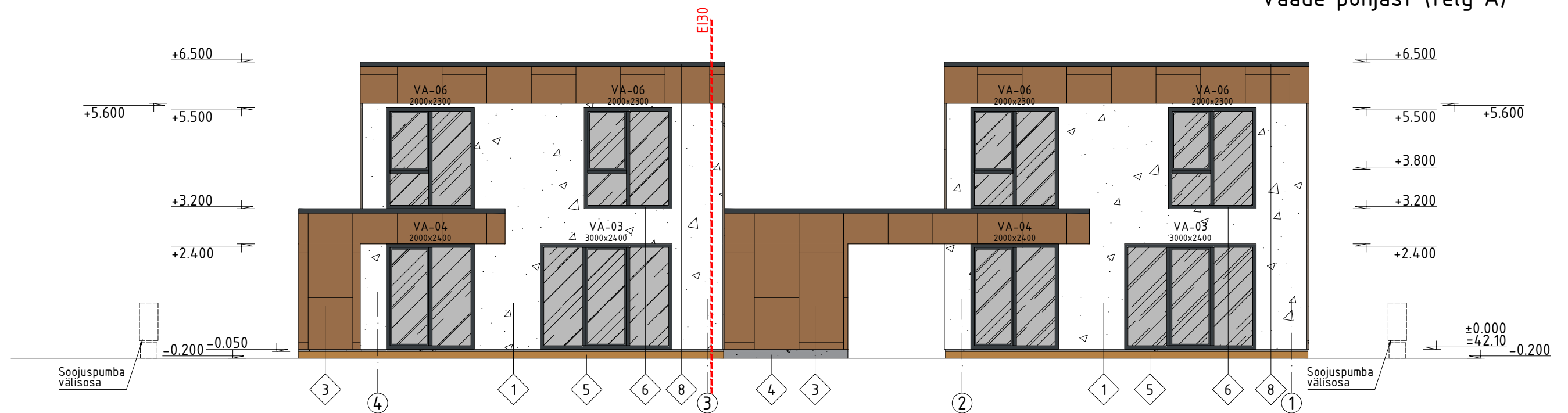


Vaade põhjast (telg A)



Vaade lõunast (telg B)

- 1 - Krohv, Tikkurila Facade 5000 (NCS 0303-G76Y, valge)
- 2 - Krohv, Tikkurila Facade 4961 (NCS 6614-Y38R, pruun)
- 3 - Fassaadiplaat, Fundermax Max Exterior 0794 NT Patina Bronze (pruun)
- 4 - Soklikrohv, Tikkurila Facade 4979 (NCS 7301-Y09R, tumehall)
- 5 - Terrassilaud, kaetud puidukaitsevahendiga, pruun
- 6 - Aknaraamid, RAL7024 (tumehall)
- 7 - Uksed, RAL7024 (tumehall)
- 8 - Veeplekid, vihmaveetorud, RR23 (tumehall)
- 9 - Kuuriuksed, kaetud fassaadiplaadiga või värvitud RAL8003 (pruun)

MÄRKUSED:

1. Käesolevat joonist käsitleda koos arhitektuurse osa mistahes jooniste, seletuskirja ja spetsifikatsioonidega. Vastuolu ilmlemisel käesoleva joonise ja mistahes muu projekti osa jooniste, spetsifikatsioonide või seletuskirja vahel tuleb koheselt teavitada projektijuhti.
2. Hoone suhtelisele kõrgusele ±0.000 vastab absoluutkõrgus 4.2.10.