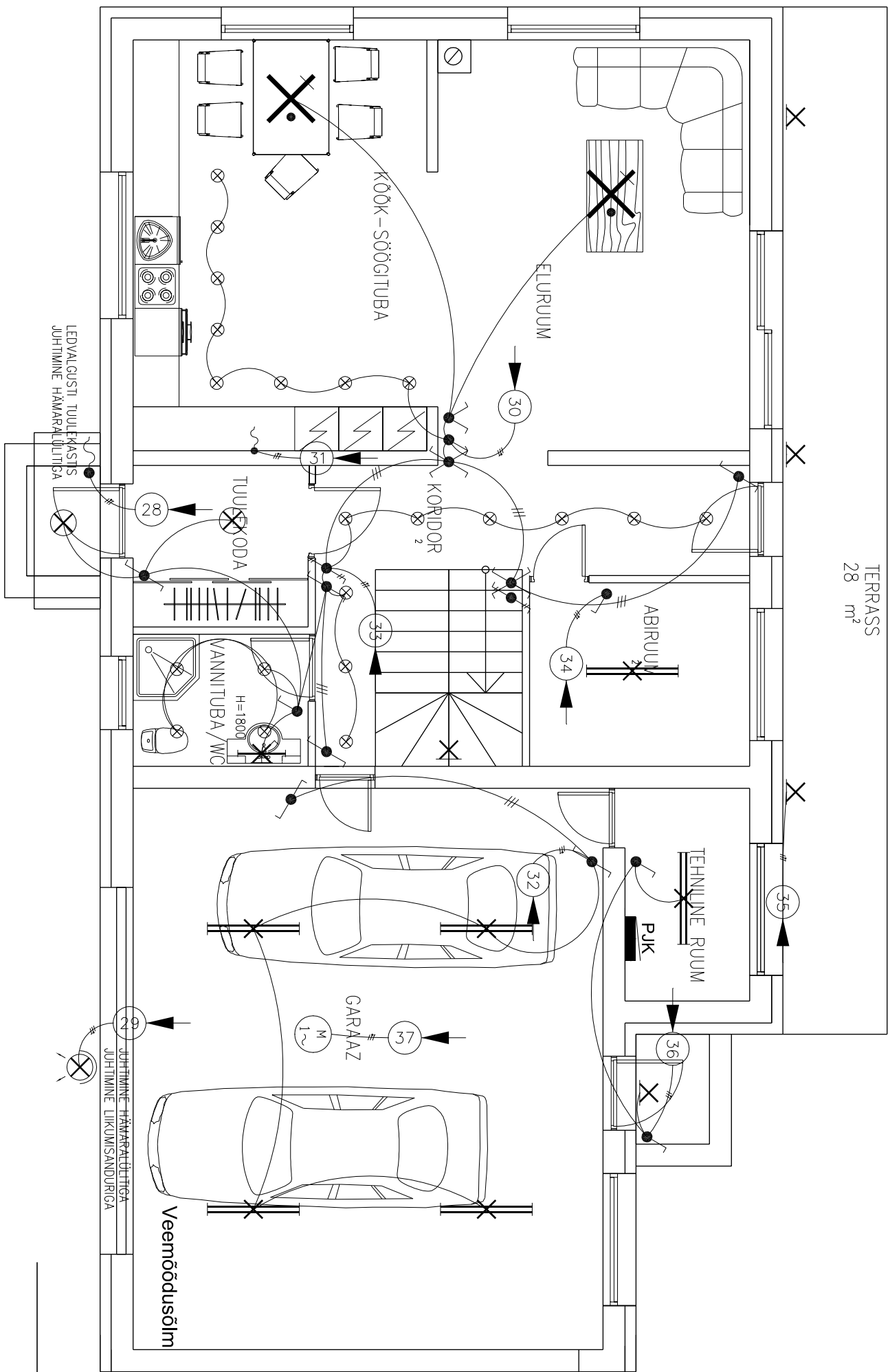
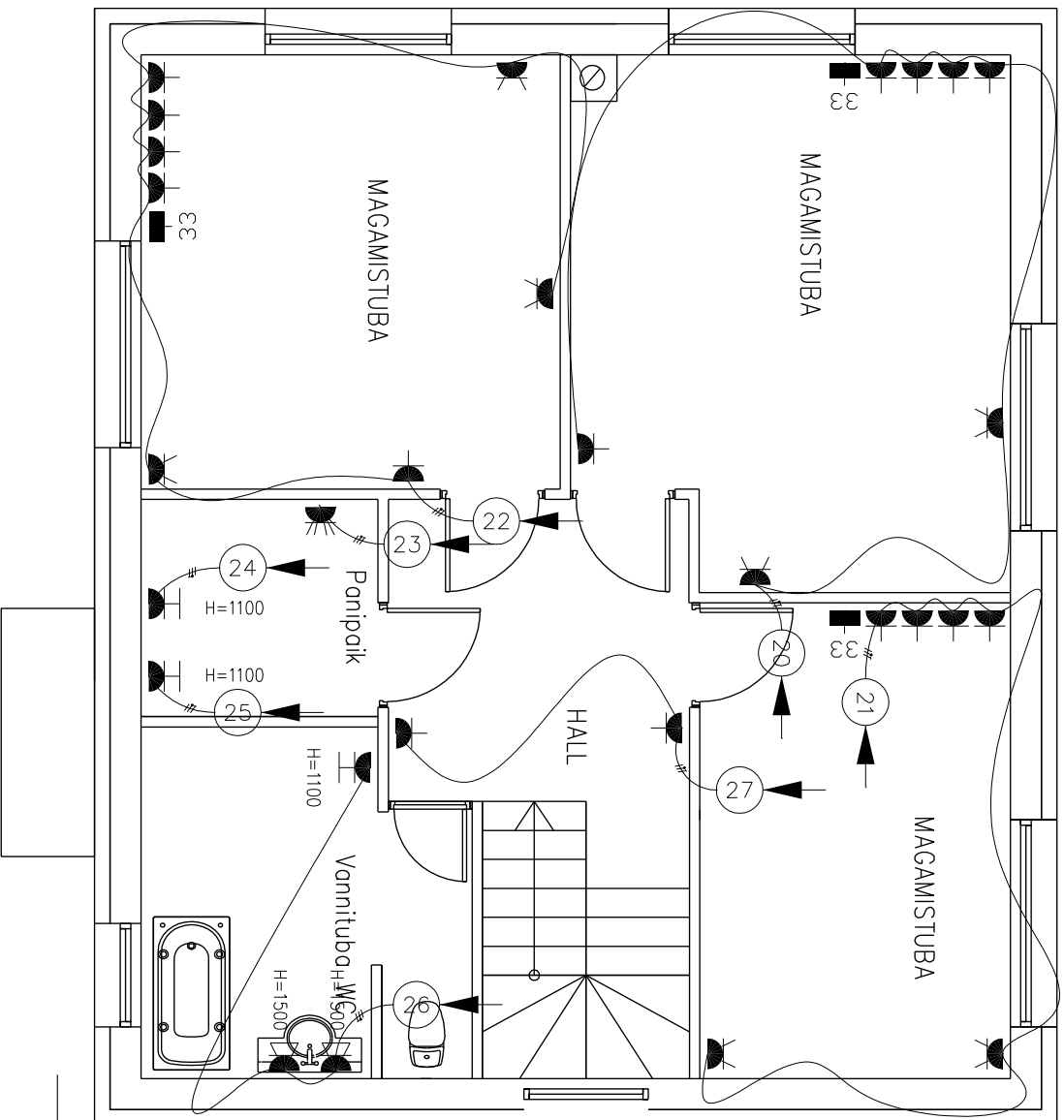



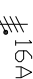











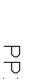


TERRASS  
28 m<sup>2</sup>

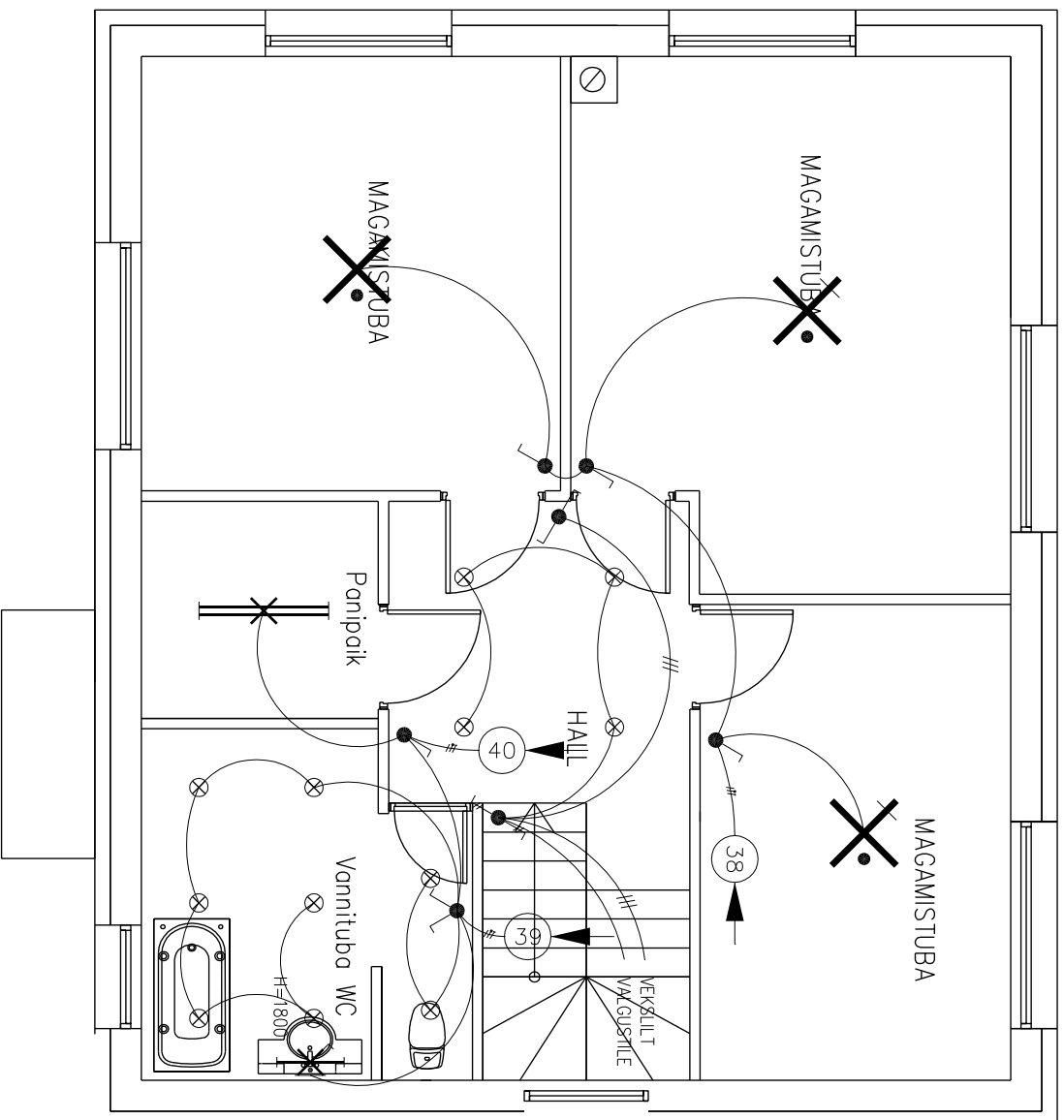


Joomise nr
<b>1. k. valg</b>
Leht/leht 1/1
Stadium PP
Möötkava 1:50



-  KESKUS, UKSEGA, PINDPAIGALDUS
-  16A PISTIKUPESA, 3-FAASI, MAANDUSEGA, SÜVISTATULT
-  KAABLIVARU, KAABEL SÜVISTATULT
-  KATSEGA PISTIKUPESA, 1-NE, MAANDUSEGA, SÜVISTATULT
-  KATSEGA PISTIKUPESA, 2-NE, MAANDUSEGA, SÜVISTATULT
-  KATSEGA PISTIKUPESA, 4-NE, MAANDUSEGA, SÜVISTATULT
-  PISTIKUPESA, 1-NE, MAANDUSEGA, SÜVISTATULT
-  PISTIKUPESA, 2-NE, MAANDUSEGA, SÜVISTATULT
-  PISTIKUPESA, 3-NE, MAANDUSEGA, SÜVISTATULT
-  PISTIKUPESA, 4-NE, MAANDUSEGA, SÜVISTATULT
-  PPI PISTIKUPESADE KOMPLEKT
-  TV TV PISTIKUPESADE KOMPLEKT
-  TV 33
-  PPI

Joomise nr	
<b>2. k. jõud</b>	
Leht/lehti	1/1
Stadium	PP
Mootkava	1:50



- KESKUS, UKSEGA, PINDPAIGALDUS
- LÜLTI, 1-FAASIGA, SÜVSTATULT
- GRUPPÜLTI, SÜVSTATULT
- VEKSELLÜLTI, SÜVSTATULT
- RISTVEKSELLÜLTI, SÜVSTATULT
- VEKSELLÜLTI + VEKSELLÜLTI, SÜVSTATULT
- LUMINOFOORVALGUSTI, 18 W, HARUTOOSIGA, SEINAS, LÜLTIIGA
- LUMINOFOORVALGUSTI, 18 W, SEINAS, LÜLTIIGA
- LUMINOFOORVALGUSTI, 2X36 W
- 1-FAASILINE MOOTOR
- KAABLIVARU, KAABEL SÜVSTATULT
- VALGUSTI
- SEINAVALGUSTI PESA
- KROONLÜHTRI PESA, HARUTOOSIGA
- PROZEKTORVALGUSTI, LAI VALGUSVHK
- HALOGEEVALGUSTI

Joomise nr

2. k. valg

Leht/leht 1/1

Staadium PP

Mootkava 1:50

Muudatus D  
Muudatus E  
Muudatus F

Muudatus A  
Muudatus B:  
Muudatus C:

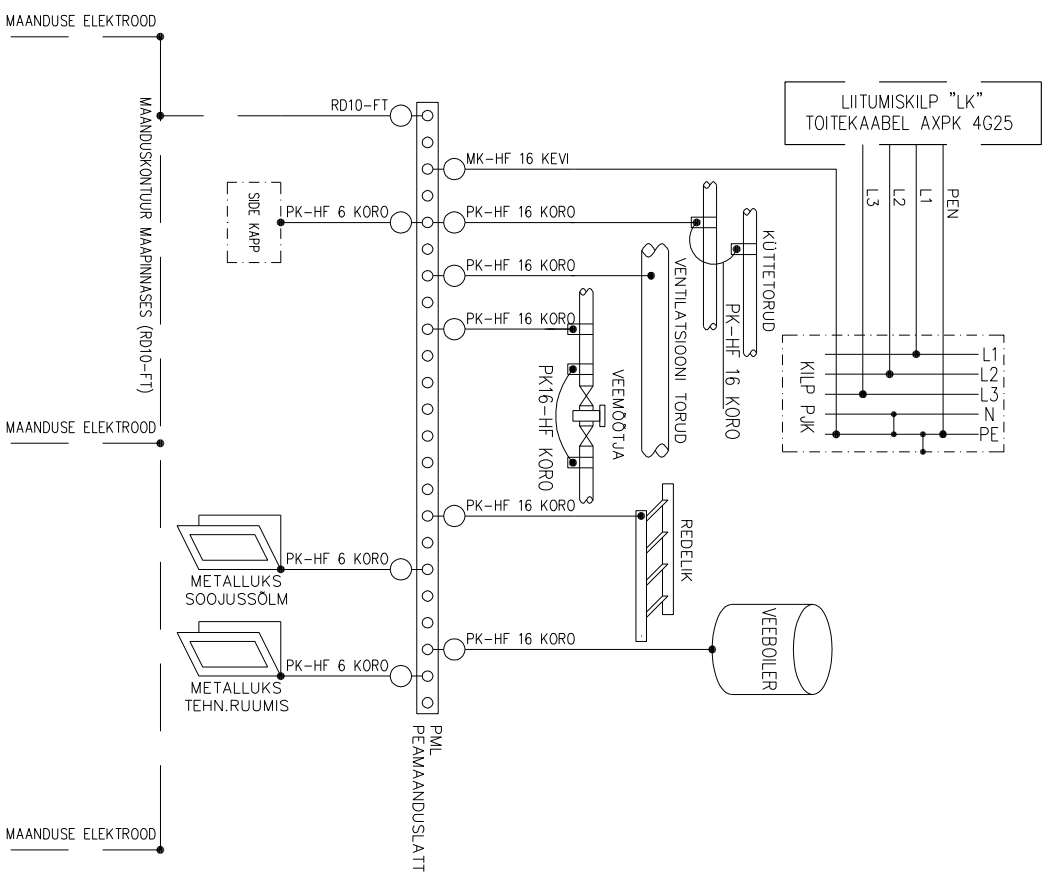
11	12	13	14	15	16	17	18	19	20	21	22	23	24	25	26	27	28
Skeem							Grupi nr	Tarbija nimetus					kW	In/Iv	Kaabeldus		
							PL	SISEND LIITUMISKILBIST						20	AXPK 4G25		
							LP	LIIGPINGEKAITSE 1+2									
QF							1	SP						B16	XPJ-HF-D 5G2,5		
QF							2	VT-1						B16	XPJ-HF-D 3G2,5		
QF RVK 25A 30mA							3	PISTIKUPESAD: GARAAŽ						B16	XPJ-HF-D 3G2,5		
QF RVK 25A 30mA							4	PISTIKUPESA: JÕUPISTIKUPESA GARAAŽ						B16	XPJ-HF-D 5G2,5		
QF							5	EL.PLIIT						B16	XPJ-HF-D 5G2,5		
QF RVK 25A 30mA							6	PISTIKUPESA: NÕUDEPESUMASIN						B16	XPJ-HF-D 3G2,5		
QF							7	KUBU						B16	XPJ-HF-D 3G2,5		
QF RVK 25A 30mA							8	PISTIKUPESA: KÜLMIK						B16	XPJ-HF-D 3G2,5		
QF RVK 25A 30mA							9	PISTIKUPESA: AHI						B16	XPJ-HF-D 3G2,5		
QF RVK 25A 30mA							10	PISTIKUPESA: MIKROLAENAH						B16	XPJ-HF-D 3G2,5		
QF RVK 25A 30mA							11	PISTIKUPESDAD: KÕÖK						B16	XPJ-HF-D 3G2,5		
QF RVK 25A 30mA							12	PISTIKUPESDAD: KÕÖK						B16	XPJ-HF-D 3G2,5		
QF RVK 25A 30mA							13	PISTIKUPESAD: ELURUUM TV						B16	XPJ-HF-D 3G2,5		
QF RVK 25A 30mA							14	PISTIKUPESAD: ABIRUUM						B16	XPJ-HF-D 3G2,5		
QF RVK 25A 30mA							15	PISTIKUPESAD: VÄLJAS						B16	XPJ-HF-D 3G2,5		
QF RVK 25A 30mA							16	PISTIKUPESAD: VANNITUBA, WC						B16	XPJ-HF-D 3G2,5		
QF RVK 25A 30mA							17	PISTIKUPESA: JÕULUKAUNISTUS						B16	XPJ-HF-D 3G2,5		
QF RVK 25A 30mA							18	PISTIKUPESA: KORIDOR, TULEKODA						B16	XPJ-HF-D 3G2,5		
QF							19	KAAMERA TOIDE						B10	XPJ-HF-D 3G1,5		
QF RVK 25A 30mA							20	PISTIKUPESAD: MAGAMISTUBA, KORRUS 2						B16	XPJ-HF-D 3G2,5		
QF RVK 25A 30mA							21	PISTIKUPESAD: MAGAMISTUBA, KORRUS 2						B16	XPJ-HF-D 3G2,5		
QF RVK 25A 30mA							22	PISTIKUPESAD: MAGAMISTUBA, KORRUS 2						B16	XPJ-HF-D 3G2,5		

Elektriline positsioon Töö nr.  
1.6.21

Joonise nr.

PJK





#### MÄRKUSED

1. Elektriseadmete normaalselt pingevõivad metallkonstruktsioonid maandada, kui seadme valmistaja ei nõe ette teisiti (näiteks kohakordse isolatsiooniga seadmed).
2. Ühendused teostada kolle-robhelise juhtmetega MK-HF, PK-HF, Peamaanduslätte jätta 30% varu.
3. Kõik ühendused teha poltliite või mõne muu töökindla liite abil.
4. Potentsiaalide ühtlustamiseks torustike maandamisel ühendada ka nende torindid maandusseadmega.

Joomise nr

**potliht**

Leht/lehti 1/1

Stadium PP

Mootkava 1:50