


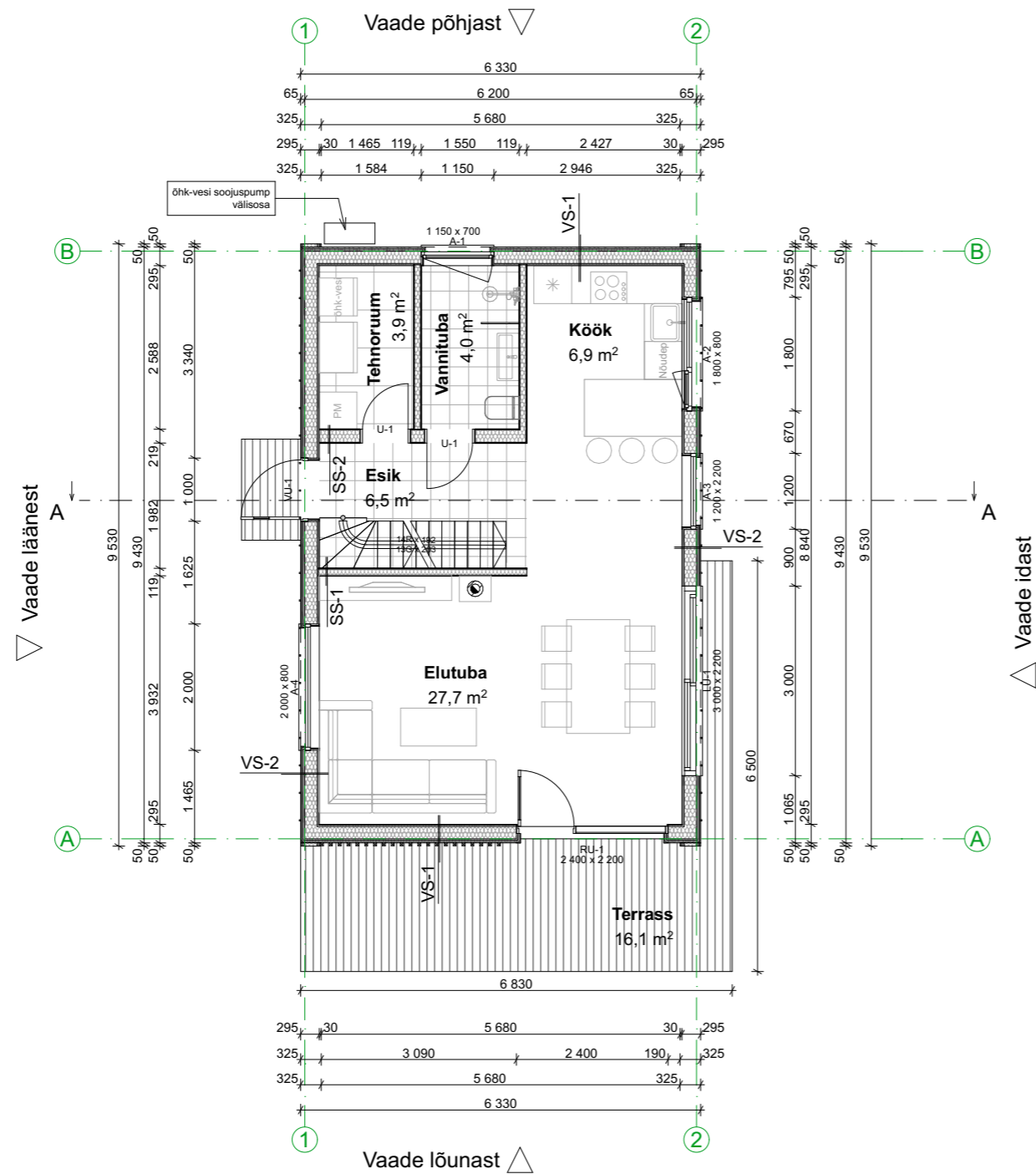


TINGMÄRGID

- 
VU-1
 Silikoonkrohv
 L-plokk
 plaatvundament

- 
 EPS100 300 mm horisontaalne

- 
 EPS Perimeeter 100 mm horisontaalne



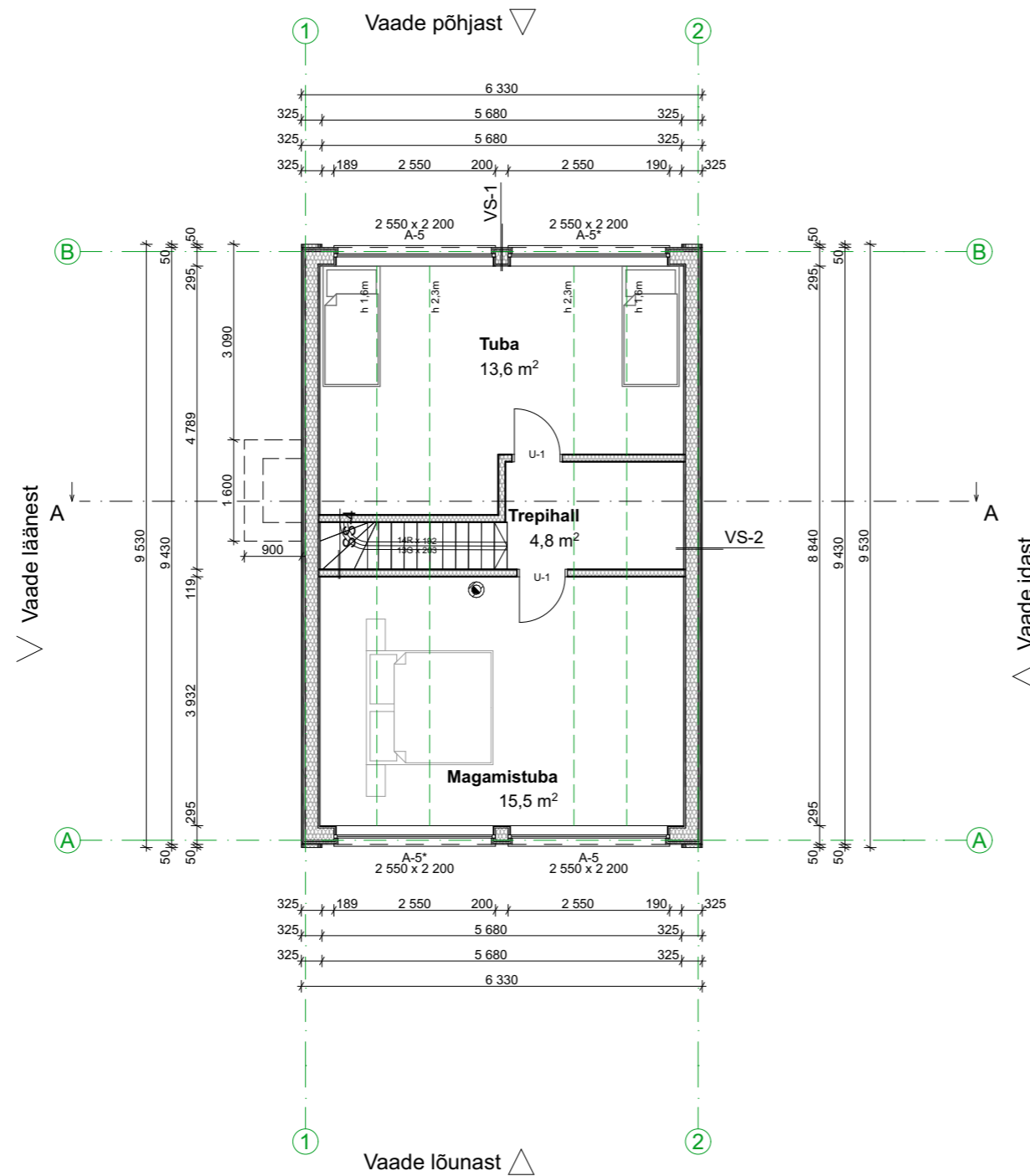
TINGMÄRGID

- VS-1**
kipsplaat 13mm
puitkarkass 45*195mm/
vahel soojustus 200mm
Tuuletõkkekangas
vertikaalne roov 22*100 mm
horisontaalne roov 22*100 mm
vertikaalne laudis 21x145 mm
- VS-2**
kipsplaat 13mm
puitkarkass 45*195mm/
vahel soojustus 200mm
Tuuletõkkekangas
vertikaalne roov 22*100 mm
horisontaalne roov 22*100 mm
Valtsprofiiplekk
- SS-1**
kipsplaat 13mm
puitkarkass 45*95mm/
vahel soojustus 100mm
kipsplaat 13mm
- SS-2**
kipsplaat 13mm
puitkarkass 45*195mm/
vahel soojustus 100mm
kipsplaat 13mm

Suvila	
Esik	6,5 m ²
Tehnoruum	3,9 m ²
Vannituba	4,0 m ²
Köök	6,9 m ²
Elutuba	27,7 m ²

Märkused:

1. Teostada arvutatud kasutus- ja kandepiir seisundis
2. Kõik tooted paigaldada vastavalt tootja paigaldusjuhendile
3. Ehitamisel jälgida ehitamise head tava
4. Niisketes ruumides kaitsta seinakonstruktsioone niiskustõkkega
5. Kriitilistemale sõlmedele vajadusel koostada konstruktiivne joonis



TINGMÄRGID



VS-1
kipsplaat 13mm
puitkarkass 45*195mm/
vahel soojustus 200mm
Tuuletõkkekangas
vertikaalne roov 22*100 mm
horisontaalne roov 22*100 mm
vertikaalne laudis 21x145 mm

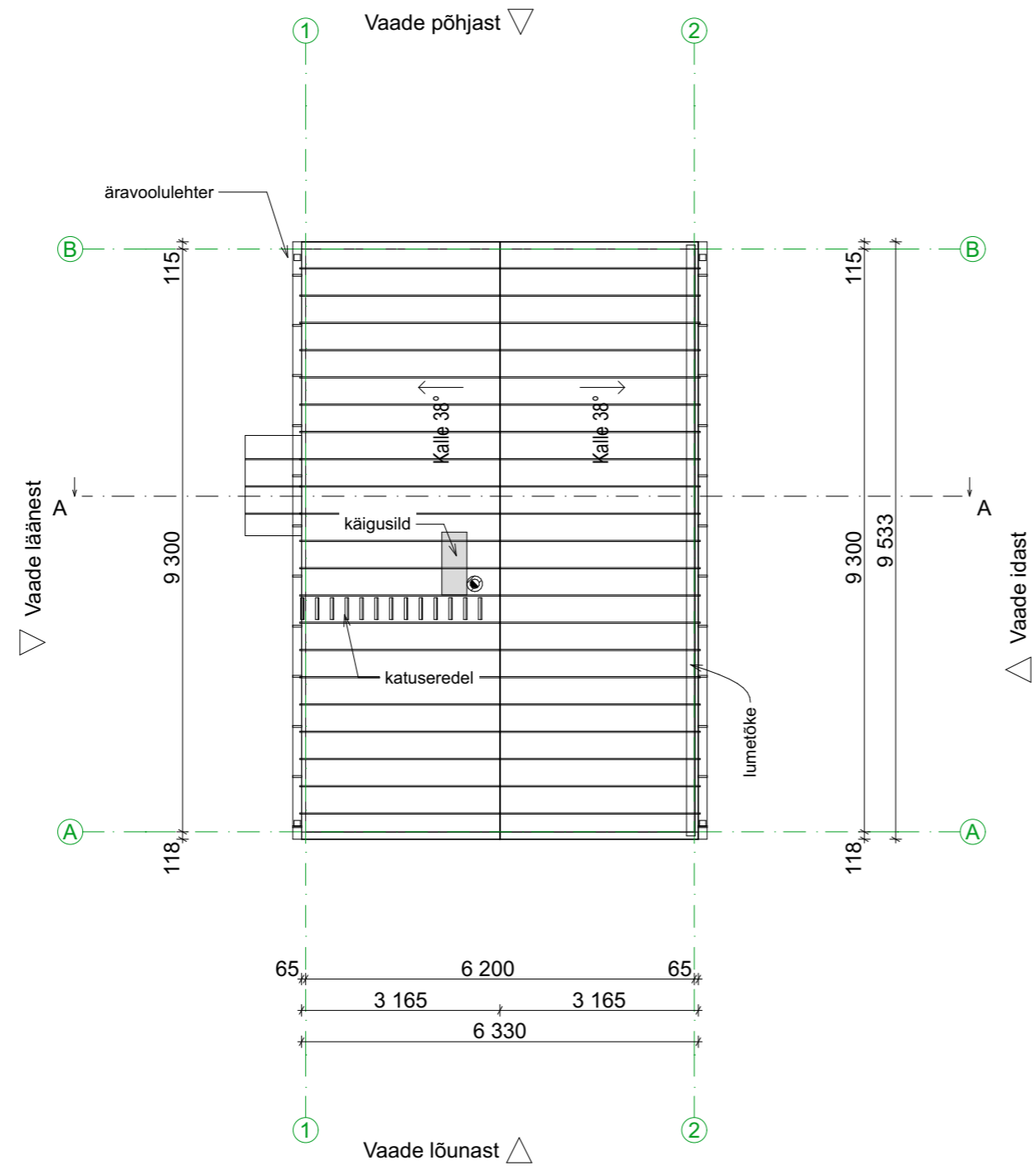


VS-2
kipsplaat 13mm
puitkarkass 45*195mm/
vahel soojustus 200mm
Tuuletõkkekangas
vertikaalne roov 22*100 mm
horisontaalne roov 22*100 mm
Valtsprofiilplekk

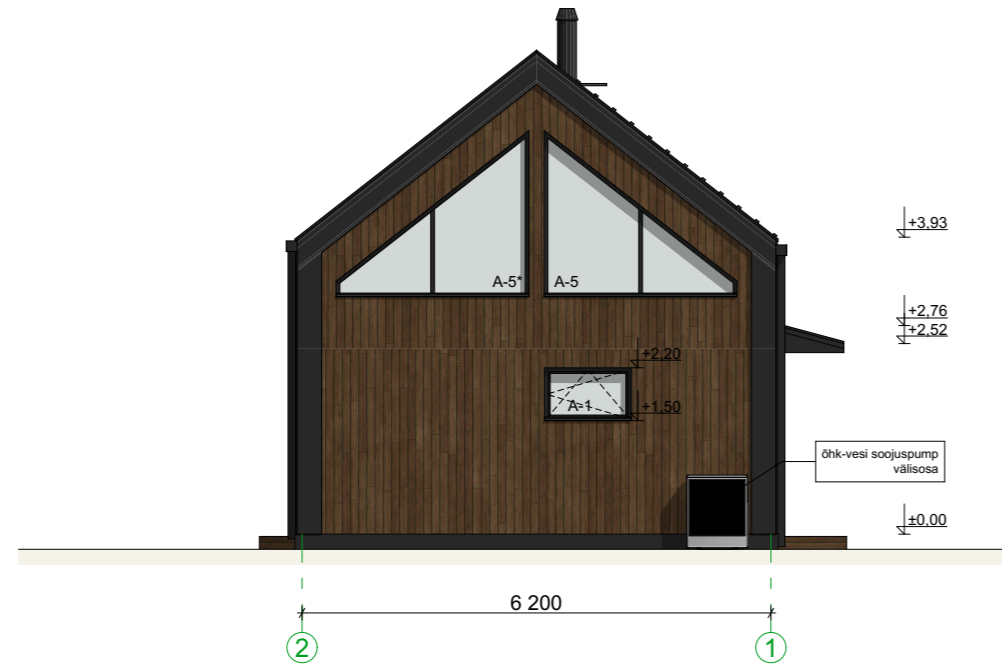


SS-1
kipsplaat 13mm
puitkarkass 45*95mm/
vahel soojustus 100mm
kipsplaat 13mm

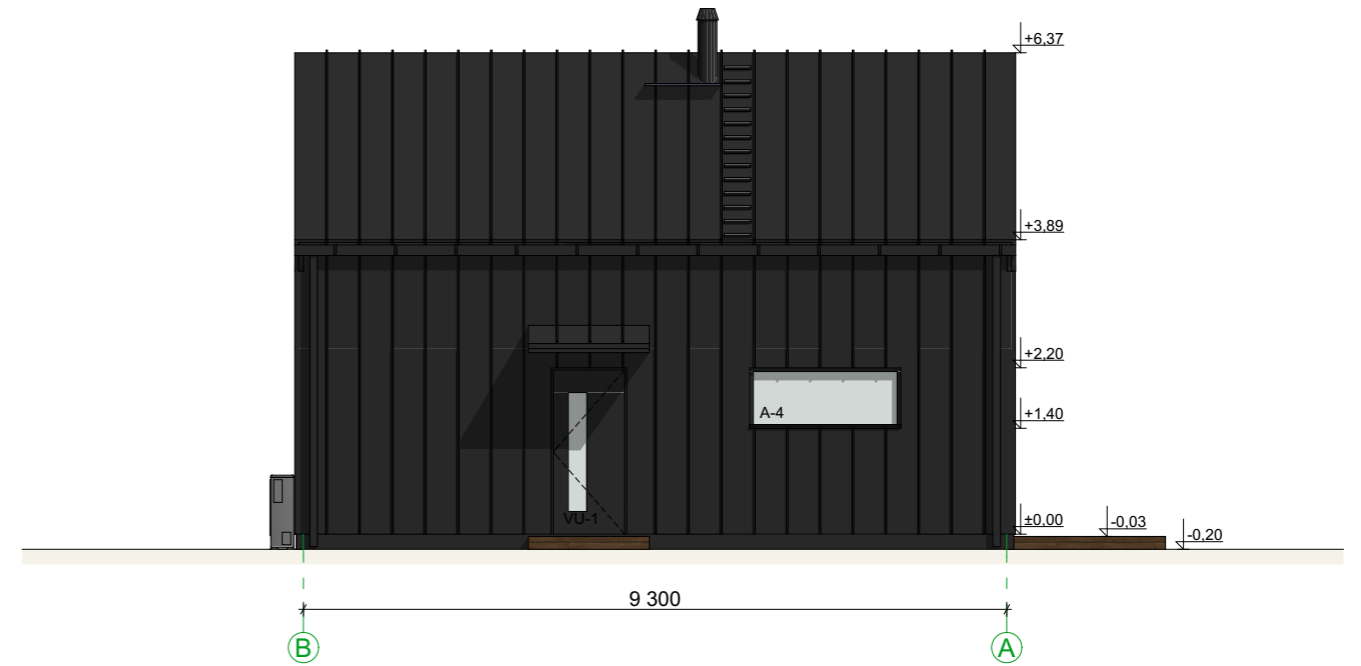
Elamu II korrus	
Trepihall	4,8 m ²
Tuba	13,6 m ²
Magamistuba	15,5 m ²
II korrus kokku	33,9 m²
Elamu kokku	82,9 m²



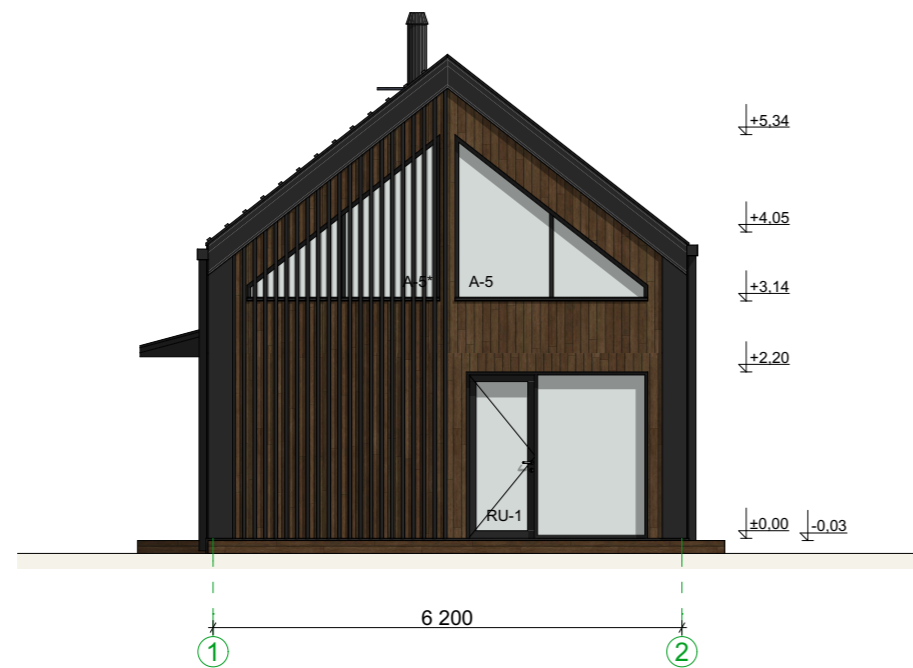
VAADE PÕHJAST



VAADE LÄÄNEST



VAADE LÕUNAST






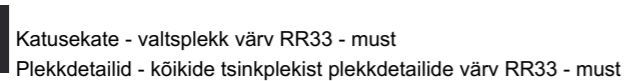
VAADE IDAST



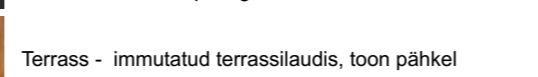


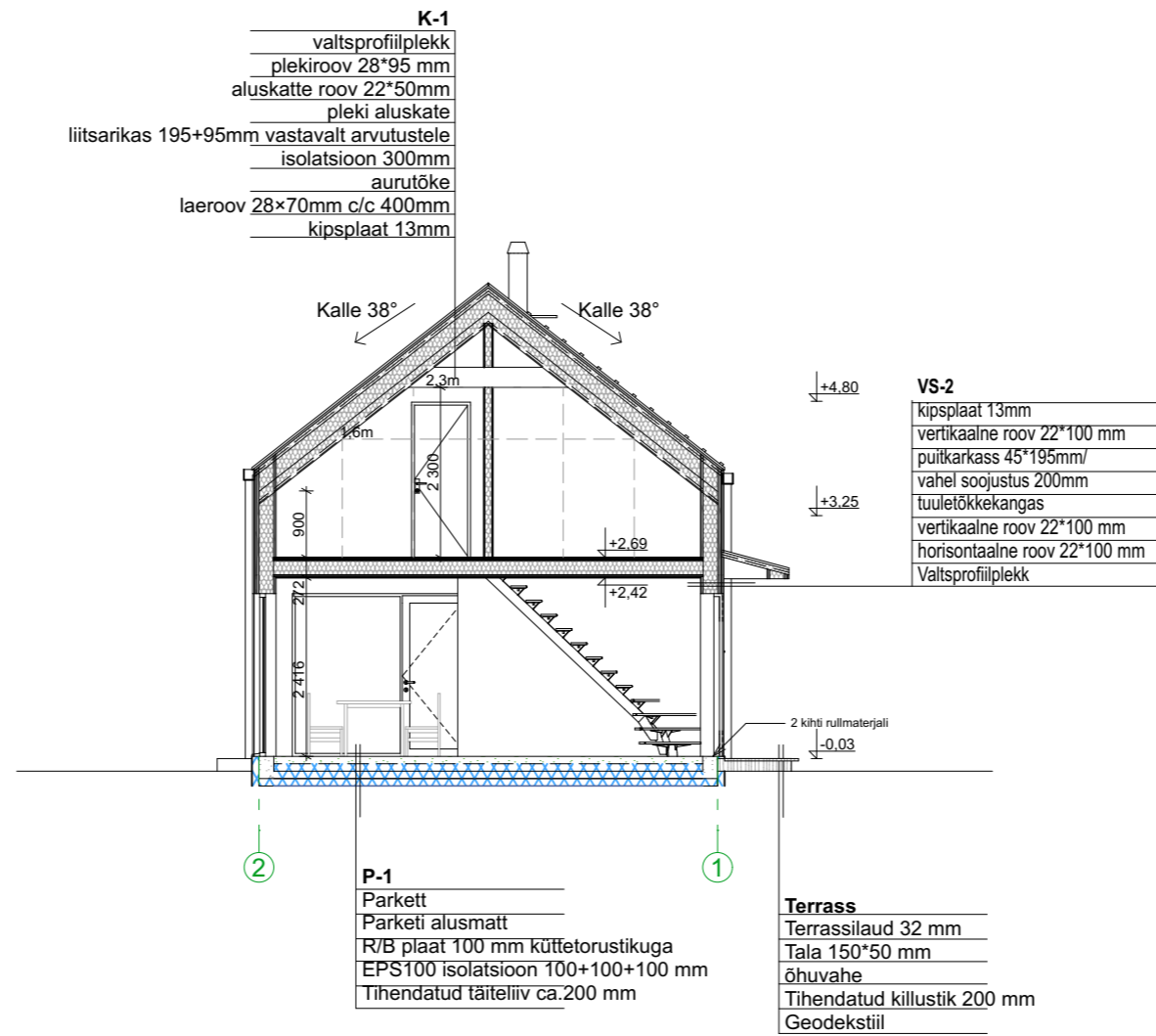
MÄRKUSED:

1. Täpsed värvitoonid täpsustada ehituse käigus ja kooskõlastada arhitektiga.
2. Valitud toonivariantide järgi valmistada proovifragmendid suurusega 1x1m ja kooskõlastada omanikuga
3. Kasutada kvaliteetseid välispuiduvärve.
4. Kõik tooted paigaldada vastavalt tootja paigaldusjuhendile.

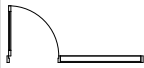
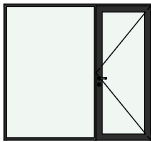
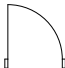
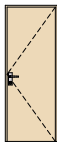
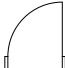
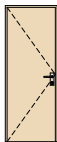
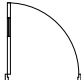
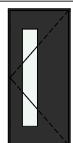
VÄLISVIIMISTLUS

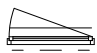
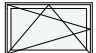
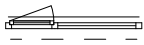
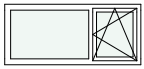

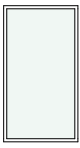



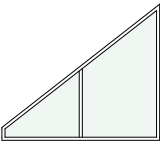

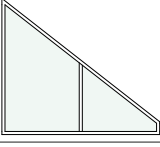

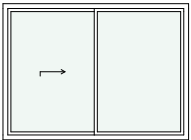
-  Sokkel - soklikrohv, tumehall RR23
-  Seinad - vertikaalne voodrilaud UYSK 21*120mm, Tikurila Valtti 5069 Siimes
-  Katusekate - valtsplekk värv RR33 - must
-  Plekkdetailid - kõikide tsinkplekist plekkdetailide värv RR33 - must

-  Aknad, terrassiuksed - raamid PVC, grafiithall RAL7024
-  Peauks - raam täispuit, grafiithall RAL7024
-  Terrass - immutatud terrassilaudis, toon pähkel





Uste spetsifikatsioon						
ID	Kogus	Sümbol	Vaade väljast	Ehitusava mõõdud	Avanemine	Märkused
RU-1	1			2 400×2 200	R	Rõduuks Viimistlus: täispuit, väljast RAL 7024 ja seest valge (RAL 9016) Alumiinium veenina Hinged värvitud uksega sarnast tooni U=0,92 W/m²K
U-1	1			800×2 100	R	Täispuidust siseuks viimistletud vastavalt sisekujundusele Lävepakk tamme- või saarepuidust Niisketes ruumides niiskus- ja pritsmekindla viimistlusega.
U-1	3			800×2 100	L	Täispuidust siseuks viimistletud vastavalt sisekujundusele Lävepakk tamme- või saarepuidust Niisketes ruumides niiskus- ja pritsmekindla viimistlusega.
VU-1	1			1 000×2 200	R	Täispuidust klaasiavaga uks, lukustatav valmistatud vastavalt tootja tehnoloogile Viimistlus: täispuit, väljast RAL7024 ja seest valge RAL 9010 Alumiinium veenina Hinged värvitud uksega sarnast tooni U=0,92 W/m²K

Akende spetsifikatsioon					
ID	Kogus	Sümbol	Vaade avanemise poolt	Toote mõõdud	Märkused
A-1	1			1 150×700	<ol style="list-style-type: none"> materjal - PVC klaaspakett 3x, 2x selektiivklaas raamide värv väljast grafiithall RAL7024 ja seest valge RAL 9010 mitteavanev soojusjuhtivus 0,8 W/m²K
A-2	1			1 800×800	<p>Rõduuks</p> <ol style="list-style-type: none"> materjal - PVC klaaspakett 3x, 2x selektiivklaas raamide värv väljast grafiithall RAL7024 ja seest valge RAL 9010 kaheosaline, üks osa kaldpöördatav soojusjuhtivus 0,8 W/m²K
A-3	1			1 200×2 200	<ol style="list-style-type: none"> materjal - PVC klaaspakett 3x, 2x selektiivklaas raamide värv väljast grafiithall RAL7024 ja seest valge RAL 9010 sissepoole avanev mitteavanev soojusjuhtivus 0,8 W/m²K
A-4	1			2 000×800	<ol style="list-style-type: none"> materjal - PVC klaaspakett 3x, 2x selektiivklaas raamide värv väljast grafiithall RAL7024 ja seest valge RAL 9010 sissepoole avanev mitteavanev soojusjuhtivus 0,8 W/m²K
A-5	2			2 550×2 200	<ol style="list-style-type: none"> materjal - PVC klaaspakett 3x, 2x selektiivklaas raamide värv väljast grafiithall RAL7024 ja seest valge RAL 9010 mitteavanev soojusjuhtivus 0,8 W/m²K
A-5*	2			2 550×2 200	<ol style="list-style-type: none"> materjal - PVC klaaspakett 3x, 2x selektiivklaas raamide värv väljast grafiithall RAL7024 ja seest valge RAL 9010 mitteavanev soojusjuhtivus 0,8 W/m²K
LU-1	1			3 000×2 200	<p>Paralleel-lükanduks</p> <ol style="list-style-type: none"> materjal - PVC klaaspakett 3x, 2x selektiivklaas raamide värv väljast grafiithall RAL7024 ja seest valge RAL 9010 soojusjuhtivus 1,0 W/m²K