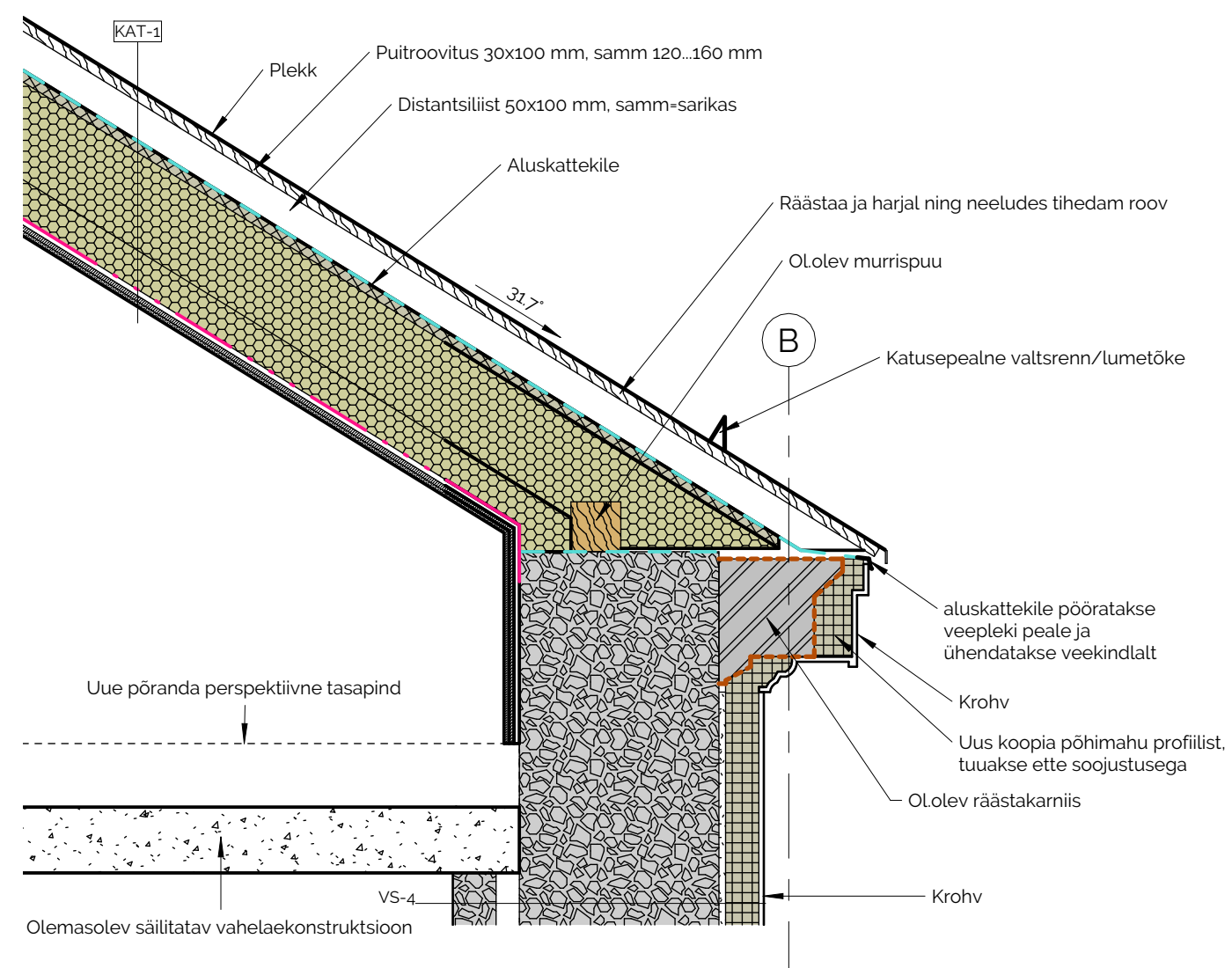
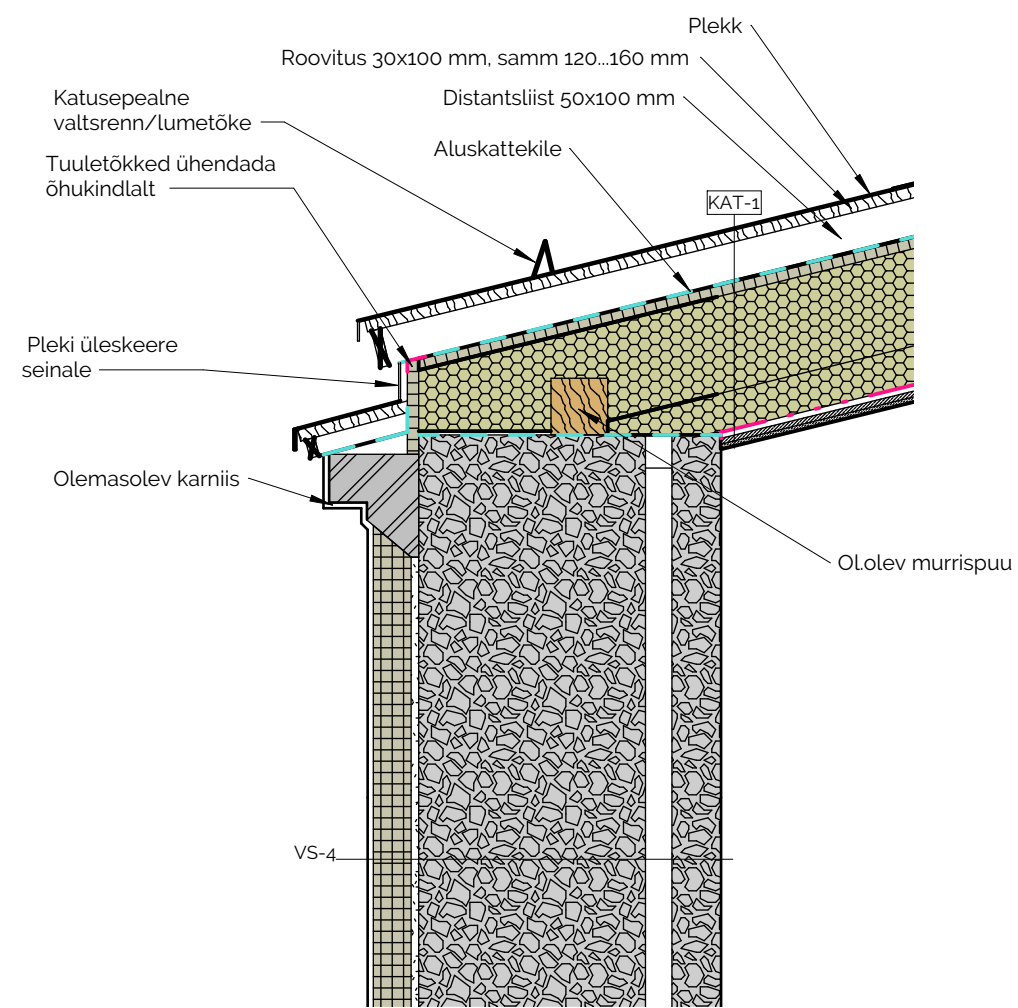


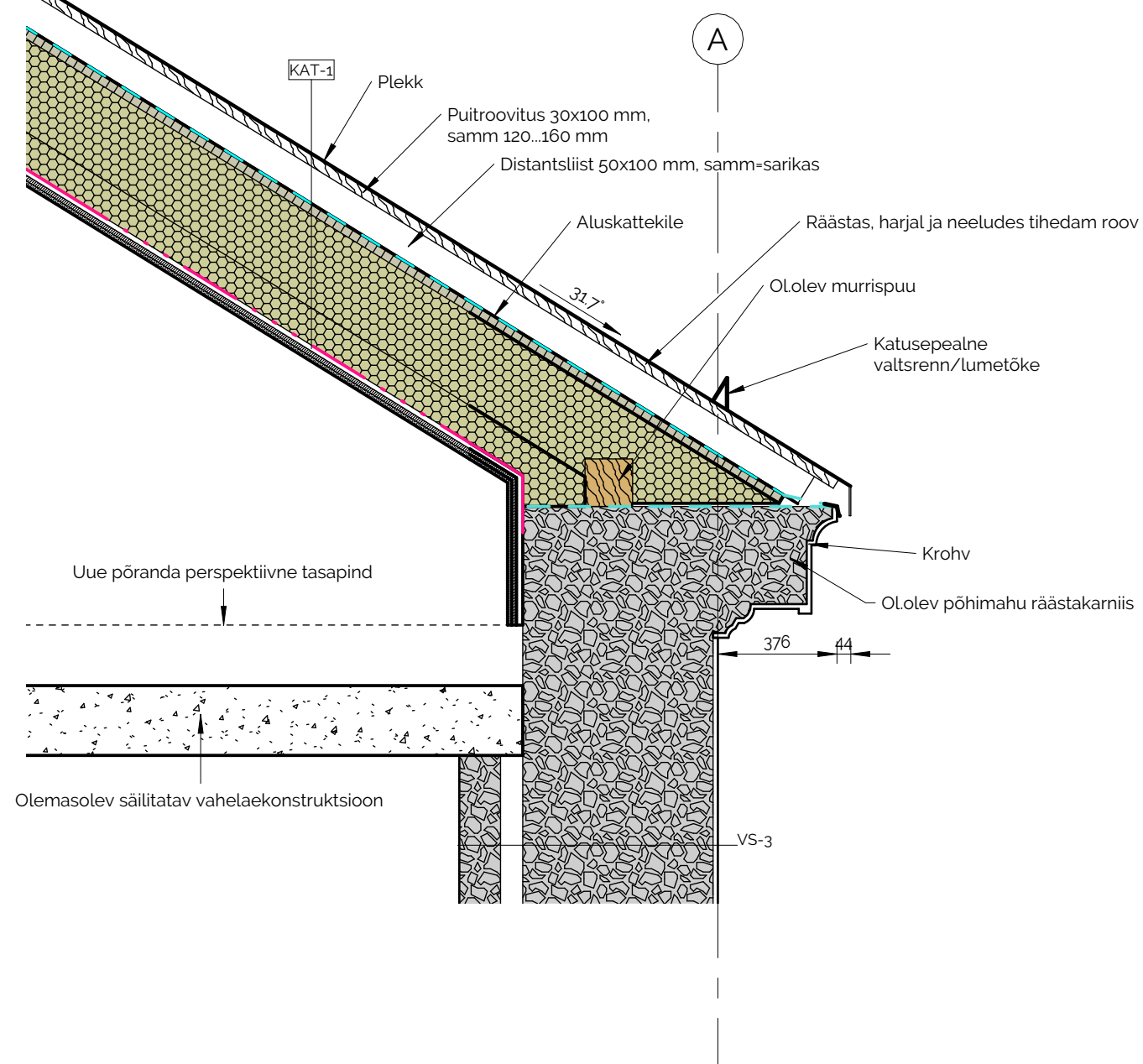
PÕHIMAHU RÄÄSTASÕLM, SOOJUSTATAV FASSAAD



MADALAMA MAHU RÄÄSTASÕLM, soojustatud fassaad



PÕHIMAHU RÄÄSTASÕLM, SOOJUSTAMATA FASSAAD



MÄRKUSED

- Katusealae tuulutus tagatakse kogu katuse ulatuses läbi tuulutpilude räästastes.
- Tuulutuspilud räästas suletakse peenesilmalise metallvõrguga kahjurite tõrjeks.
- Puitdetailide kinnitamisel kasutada kuumtsingitud naelu.
- Projekteerimise ajal suletud konstruktsioonid on joonistel tinglikud. Vajadusel täpsustatakse sõlmi ehitamise käigus.
- Veeplekkidel tagada valtsitud servad.
- Kõik plekkdetailid ühendatakse omavahel valtsimise teel.
- Kõigide materjalide paigaldamisel tuleb järgida tootjapoolseid ettekirjutusi ja juhiseid.
- Projekteerimise ajal suletud konstruktsioonid on joonistel tinglikud. Vajadusel täpsustatakse sõlmi ehituse käigus ja kooskõlastatakse arhitektiga ning vajadusel TLPÄga.