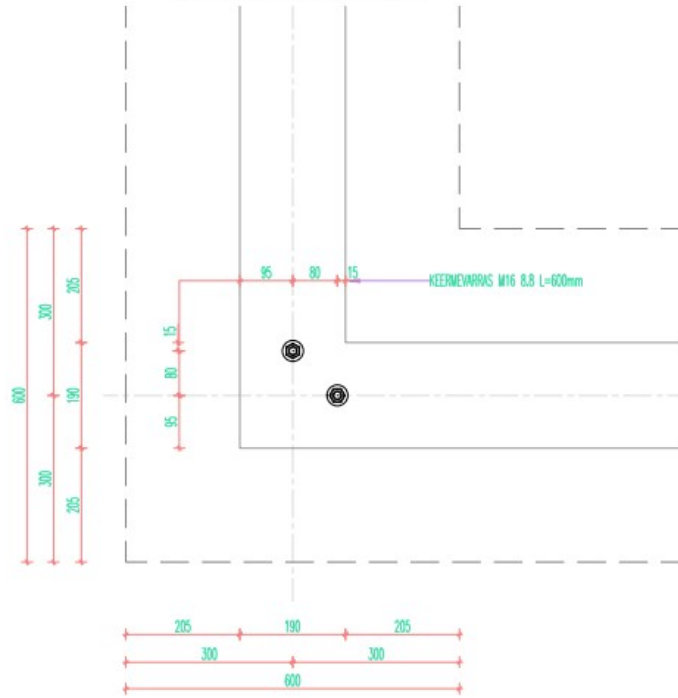
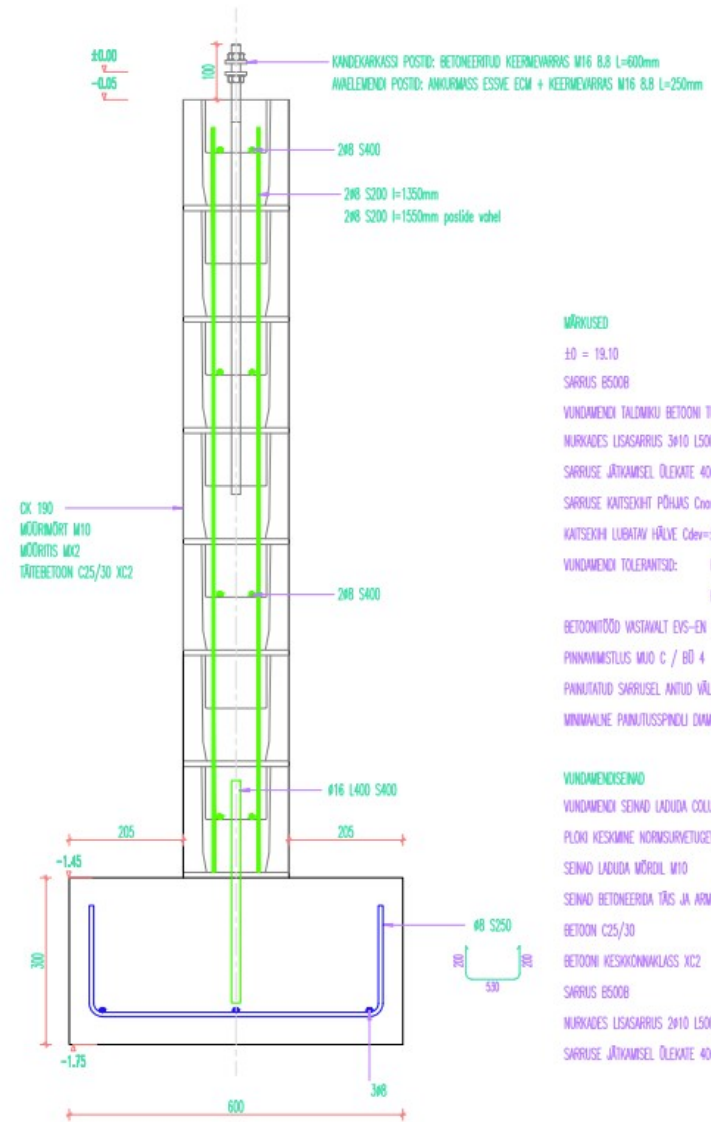
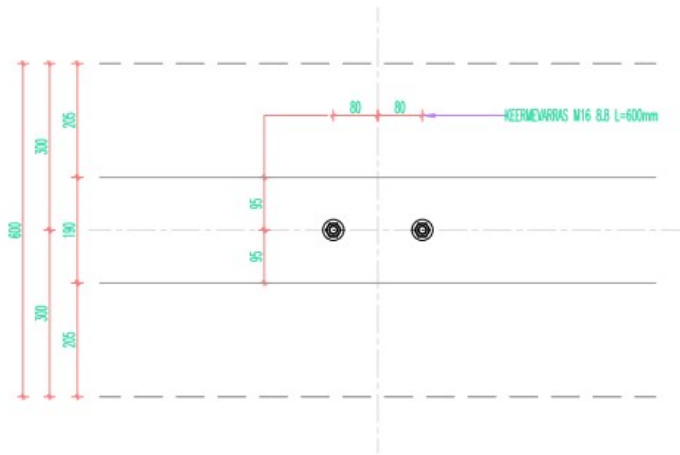


NURGAPOSTIDE ANKRUD



KESKMISTE POSTIDE ANKRUD



MÄRKUSED

- ±0 = 19.10
- SARRUS B500B
- VUNDAMENI TALUMIKU BETOONI TUGEUSKLAAS C25/30 - KESKKONNKLASS XC2
- MURKADES LISASARRUS 3#10 L500/500
- SARRUSE JÄTKAMISEL ÜLEKATE 40#
- SARRUSE KATSEKIHT PÕHJAS C_{nom}=50mm / MUJAL C_{nom}=35mm
- KATSEKHI LUBATAV HÄLVE C_{dev}=±10mm
- VUNDAMENI TOLERANTSID: HORIZONTALSUUNAS ±20mm
 PEALMINE PINN ±10mm
- BETONITÖÖD VASTAVALT EVS-EN 13670
- PANNAHMISTUS MUO C / B0 4
- PANUTATUD SARRUSEL ANTUD VÄLSMÕÖDUD
- MINIMAALNE PANUTUSSPINDELI DIAMETER 4D

VUNDAMENISEENID

- VUNDAMENI SEINAD LADUJA COLUMBIA SARRUSPLOKIST 190mm
- PLOKI KESKINE NORMSURVETUGEUS MIN 18 MPa
- SEINAD LADUJA MÖRDL M10
- SEINAD BETONEERIDA TÄIS JA ARMEERIDA
- BETON C25/30
- BETOONI KESKKONNKLASS XC2
- SARRUS B500B
- MURKADES LISASARRUS 2#10 L500/500
- SARRUSE JÄTKAMISEL ÜLEKATE 40#