

GEODEETILISED MÕÖDISTAMISTÖÖD

**Saare maakond, Saaremaa vald, Kangrusselja külas
asuva maaüksusele MAHASÕIDU KAVANDAMI-
SEKS maa-ala geodeetiline mõõdistamine**

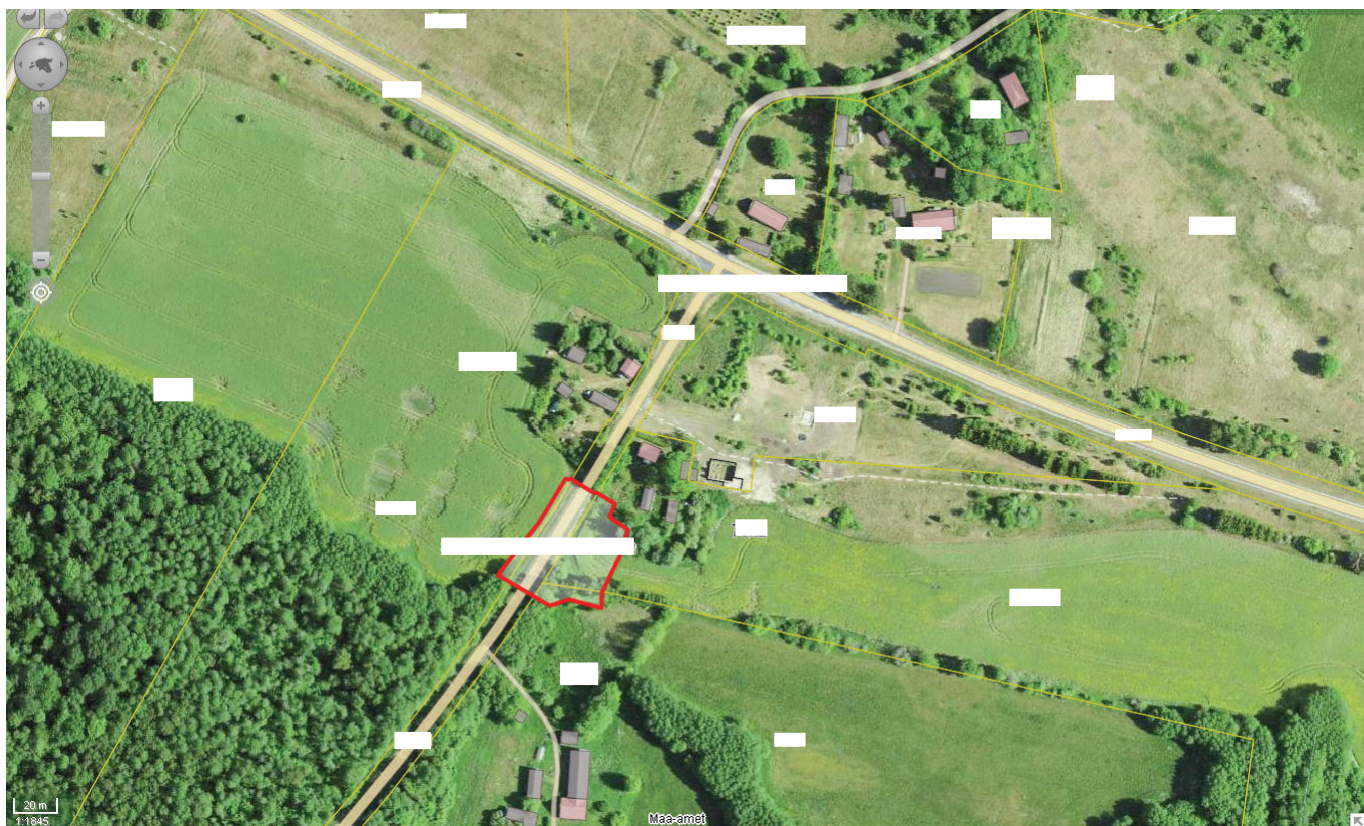
**Juhataja:
Töö teostasid:**

Kuressaares 2024

SISUKAVA

1. Asendiskeem	3
2. Seletuskiri	4
3. Tööd selgitav skeem	5
4. Mõõdistatud maa-ala geodeetiline plaan mõõt 1:500	6
5. Fotod praegusest seisust 7tk	7-13

Saaremaa vald, Kangrusselja külas asuva maaüksuse
asendiskeem



Tõka maaüksusele mahasõidu kavandamiseks teostatud geod.mõõdistus
märtsis 2024.a.

poolt

GEODEETILISTE MÕÖDISTAMISTÖÖDE SELETUSKIRI

1. Üldosa

Objekti asukoht: Saare maakond, Saaremaa vald, Kangrusselja küla.

Objekti nimetus: **maaüksusele mahasõidu kavandamiseks geoalus.**

Töö teostajad:

Töö teostamise aeg: välitööd: 5. märts 2024

kameraaltööd: 7. märts 2024

2. Lähteandmed

2.1 Koordinaadid L-EST 97 süsteemis.

RGP-5062

GPS-1

GPS-2

2.2 Kõrgused EH2000 süsteemis. Seotud KurgTrimble VRS Now Eesti GNSS nr.5062 H=16.065

3. Mõõdistamis põhis

Mõõdistamiseks määrasime GPS-punktid 1 ja 2. Situatsiooni mõõdistamiseks kasutati samuti GPS-punkte.

Määrasime mõõdistatud alale tehnilise reeperi: Tehniline reeper – kõrgus piiritoru nr.21 peale H = 5.62

(vt tööd selgitav skeem).

4. Mõõdistamine

Mõõtkavas 1:500 mõõdistasime ~0.22 ha.

Plaan koostati arvutiprogrammiga AutoCAD Land Development (litsents nr. 640-01075750).

Mõõdistuse väljastame digitaalselt.

5. Tehnovõrgud

Uuritaval maa-alal paikneb ELASA optikakaabel.

6. Kasutatud instrumendid

Mõõdistamisel kasutasime kaheageduslikku GPS vastuvõtjat Trimble R10/TSC3 (täpsus 3mm+/-0.1ppm RMS) ja el.tahhümmeetri Leica TCR-1105.

7. Kasutatud varasemad tööd

* MTR Halduse OÜ 2018.a. töö nr. T445-18 "Salme-Nasva-Kuressaare-Muratsi-Vanamõisa-Sandla-Kangrusselja sidetrassi teostusjoonis".

8. Üleantavad materjalid

* Omanik/tellijaja - digikaust

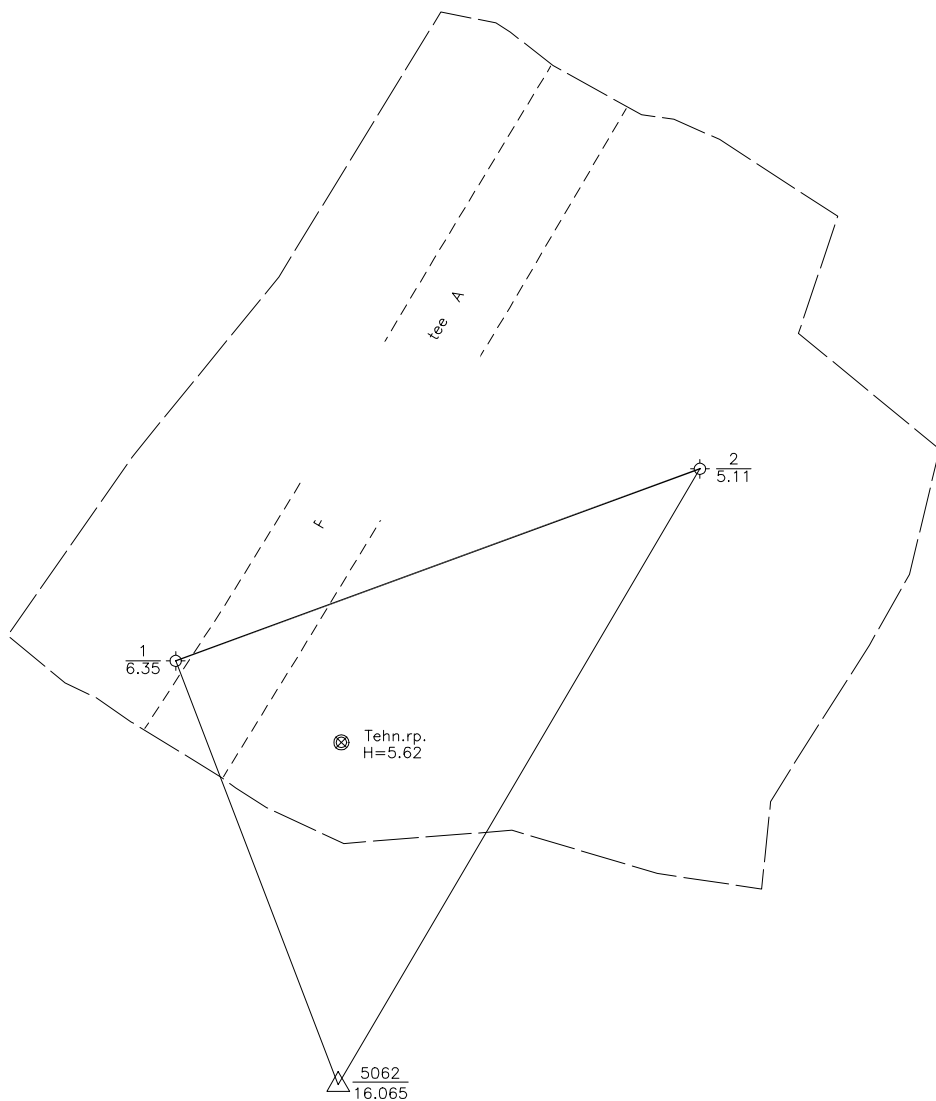
* Saaremaa vallavalitsus - digikaust

9. Muud märkused

Katastriüksuse piir on plaanile kantud maaametis olevate andmete järgi.

Koostas: A. Jõgi 7. 03. 2024

TÖÖD SELGITAV SKEEM
Tõka maaüksusele mahasõidu kavandamiseks aeolus



kõrgused EH2000 süsteemis

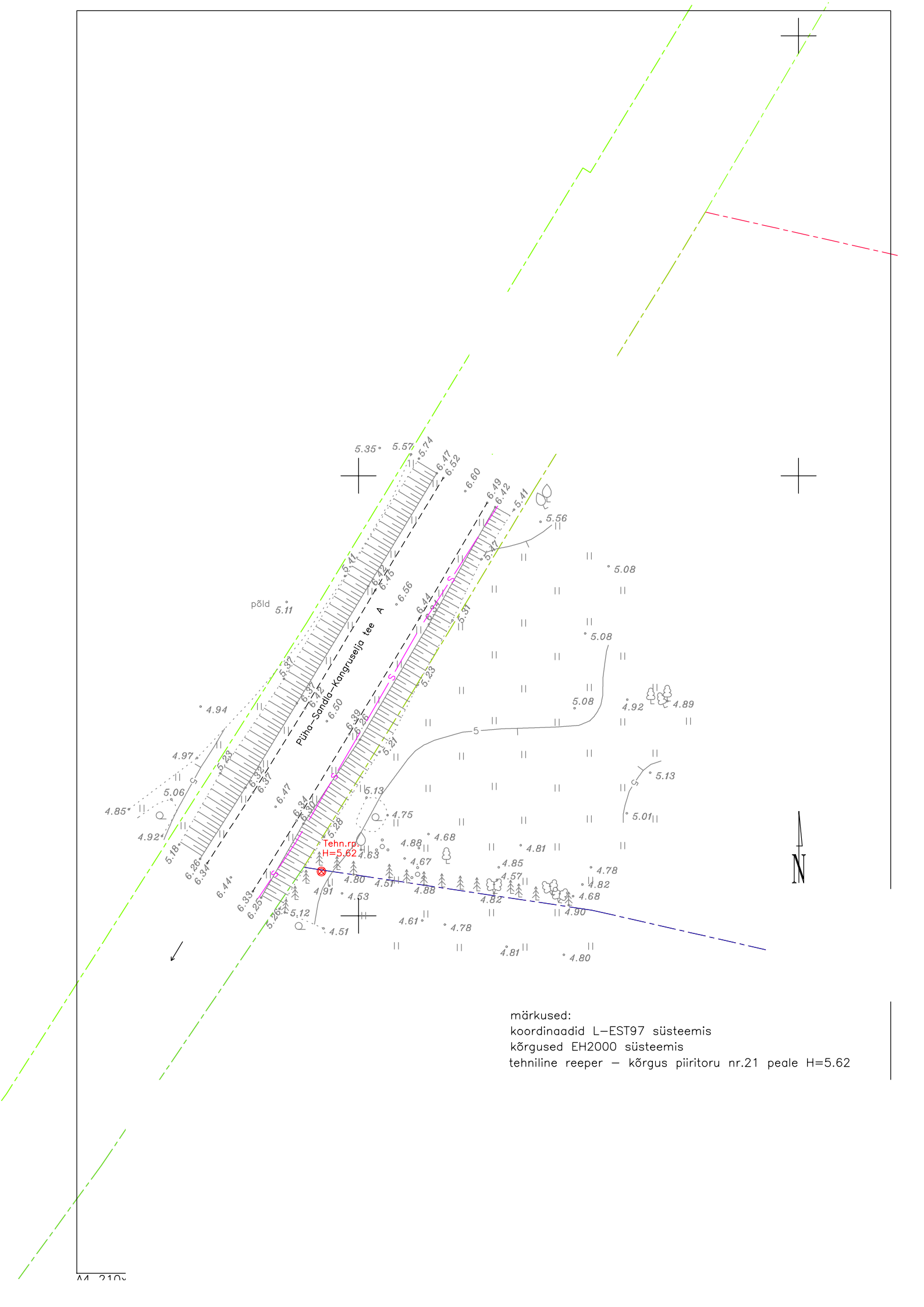
mõõdist.ala piir

riikliku geod. põhivõrgu punkt  $\frac{5062}{16.065}$

GPS-punkt  $\frac{1}{6.35}$

tehniline reeper 

Koostas: A.Jõgi 7.03.2024



põld 5.11

Püha-Sõnala-Kangruseja tee A

Tehn.rp.
H=5.62

märkused:
 koordinaadid L-EST97 süsteemis
 kõrgused EH2000 süsteemis
 tehniline reeper – kõrgus piiritoru nr.21 peale H=5.62













