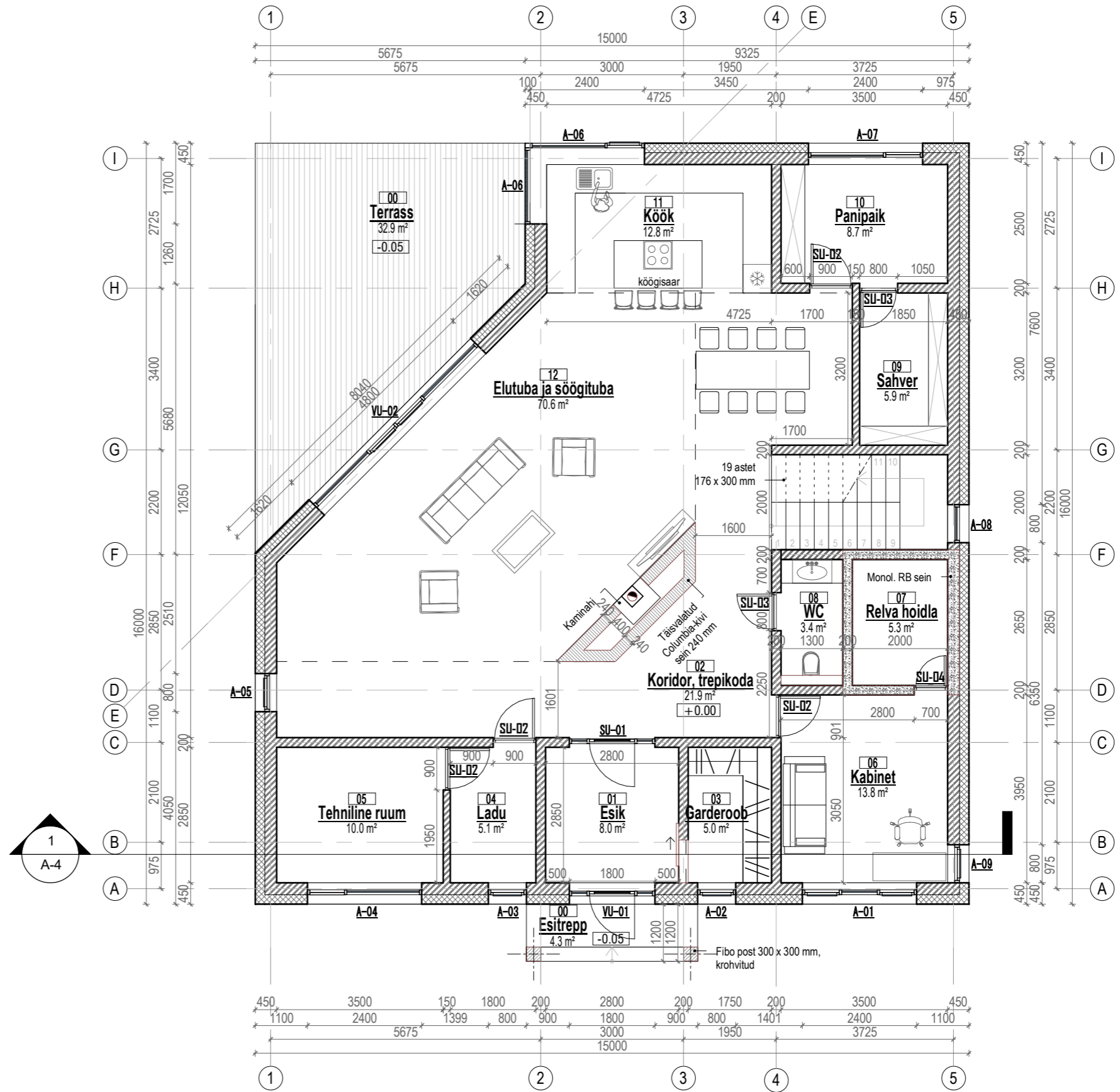


# 1 I KORRUSE PLAAN 1 : 100

RUUMITABEL		
Nr.	Ruum	m <sup>2</sup>
01	Esik	8.0
02	Koridor, trepikoda	21.9
03	Garderoob	5.0
04	Ladu	5.1
05	Tehniline ruum	10.0
06	Kabinet	13.8
07	Relva hoidla	5.3
08	WC	3.4
09	Sahver	5.9
10	Panipaik	8.7
11	Köök	12.8
12	Elutuba ja söögituba	70.6
13	Koridor ja hall	27.2
14	Majapidamisruum	7.4
15	Magamistuba I	19.8
16	Vannituba ja WC I	9.4
17	Magamistuba II	18.6
18	Magamistuba III	21.4
19	Garderoob	5.6
20	Dussiruum ja WC II	8.0
	<b>Kokku</b>	<b>287.9</b>



Projekteeritav välissein VS-I:  
 - Krohv / Soojustus (nt. EPS60 Silver) 200 mm;  
 - või horisontaalne puitlaudis puit- või metallkarkassil 50 mm /  
 Soojustus (nt. EPS60 Silver) 150 mm  
 - Kergkruus-väikeplokk (nt. Fibo) 250 mm  
 - Siseviimistlus / Krohv

Projekteeritav sisesein SS-I:  
 - Siseviimistlus / krohv  
 - Fibo plokk 5MPa 200 mm  
 - Siseviimistlus / krohv

Projekteeritav sisesein SS-II:  
 - Siseviimistlus / krohv  
 - Fibo plokk 5MPa 100...150 mm  
 - Siseviimistlus / krohv

Märkus:  
 1. Katuse kandekonstruktsioon täpsustada ehituse käigus.  
 2. Vundamendi konstruktsioon täpsustada geoloogilise uuringute alusel.  
 3. Põranda betoonkeha mark, konfiguratsioon, armeering ja soojustuse mark määratakse konstruktiivses projektis. Põranda alused ja sisesed komminukatsioonid ning läbiviigid määratakse eriosade projektis.  
 4. Hüdroisolatsioon teostada vastavalt tootjapoolsetele nõuetele, ning vastavalt Eesti Vabariigi kehtivatele ehitustööde teostamise normatiividele.  
 5. Terrassi vundamendi tüüp ja asetus määratakse järgmises projekti staadiumis või tööde käigus.