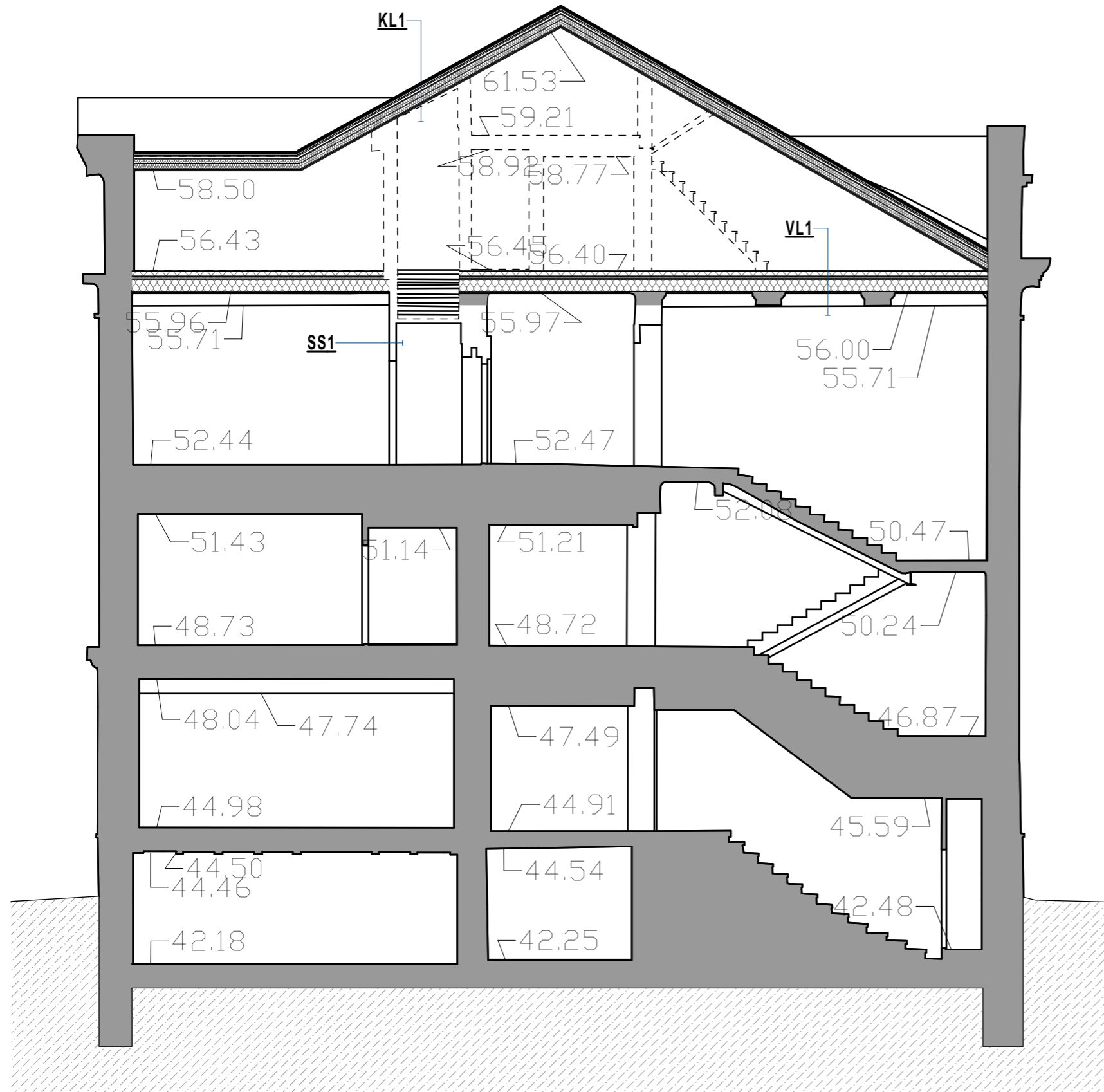


LÕIGE A-A



SS1 Korterite vaheline sein EI 30

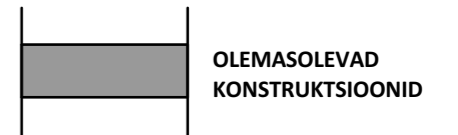
2x Kipsplaat Gyproc/Knauf	12,5mm
Kandev puitkarkass, samm 600mm	45x145mm
Isolatsioonivill	150mm
Puitlaastplaat OSB- 3, VÕI	10mm
Puitkiudplaat, niiskuskindlam	12 mm

VL1

Siseviimistlus	
Betoonplaat	100mm
Ehituskile	
Mürasummutusplaat	50mm
Niiskuskindel ehitusplaat	15mm
Talad, vahel mineraalvill	250mm
Tuletõkkekips aluskarkassil	

K1

Olemasolev katusekate	
Õhkvahe	25mm
Bituumen	
Tuulutusroov	50x25mm
Õhkvahe	37mm
Tuuletõkkeplaat	13mm
Olemasolevad sarikad, vahel mineraalvill	2x100mm
Õhkvahe	16mm
Aurutõke	
Kipsplaat	12,5 mm
Kipsplaat	12,5 mm



MÄRKUSED:

1. Rekonstrueeritavate hoone täpsed mõõdud ja gabariidid selguvad peale konstruktsioonide avamist. Arvestada sellega, et jooniste mõõtudes võib esineda ebatäpsusi, kuna olemasolevad seinad ei pruugi joosta täpselt sirgelt ning mitmed olemasolevate kandetarindite konstruktsioonid on kujutatud eeldatavatena, täpsed paksused ja materjalid selguvad töö käigus.
2. Kui reaalne olukord erineb oluliselt eeldatavast, on sõlmi on lubatud kohendada olemasolevast olukorrast sõltuvalt. Kooskõlastada tellija ja ehitusjärelvalvega.
3. Enne tellitavate toodete, nt uste, akende, piirdeliistude, treppide jms tellimist on ehitaja kohustatud toodete mõõdud üle kontrollima ja tegema vajadusel korrekture.
4. Kõikide materjalide ja ehitustööde kvaliteet peab vastama Eesti Vabariigis kehtivate seadusandlike aktide järgi kehtestatud nõuetele ja olema kooskõlas hea ehitustavaga.
5. Ehitustööd tuleb teostada järgides kogumike MaaRYL2010, TarindiRYL 2010, Sisetööde RYL2013 ja Maalritööde RYL2012 kvaliteedinõudeid.