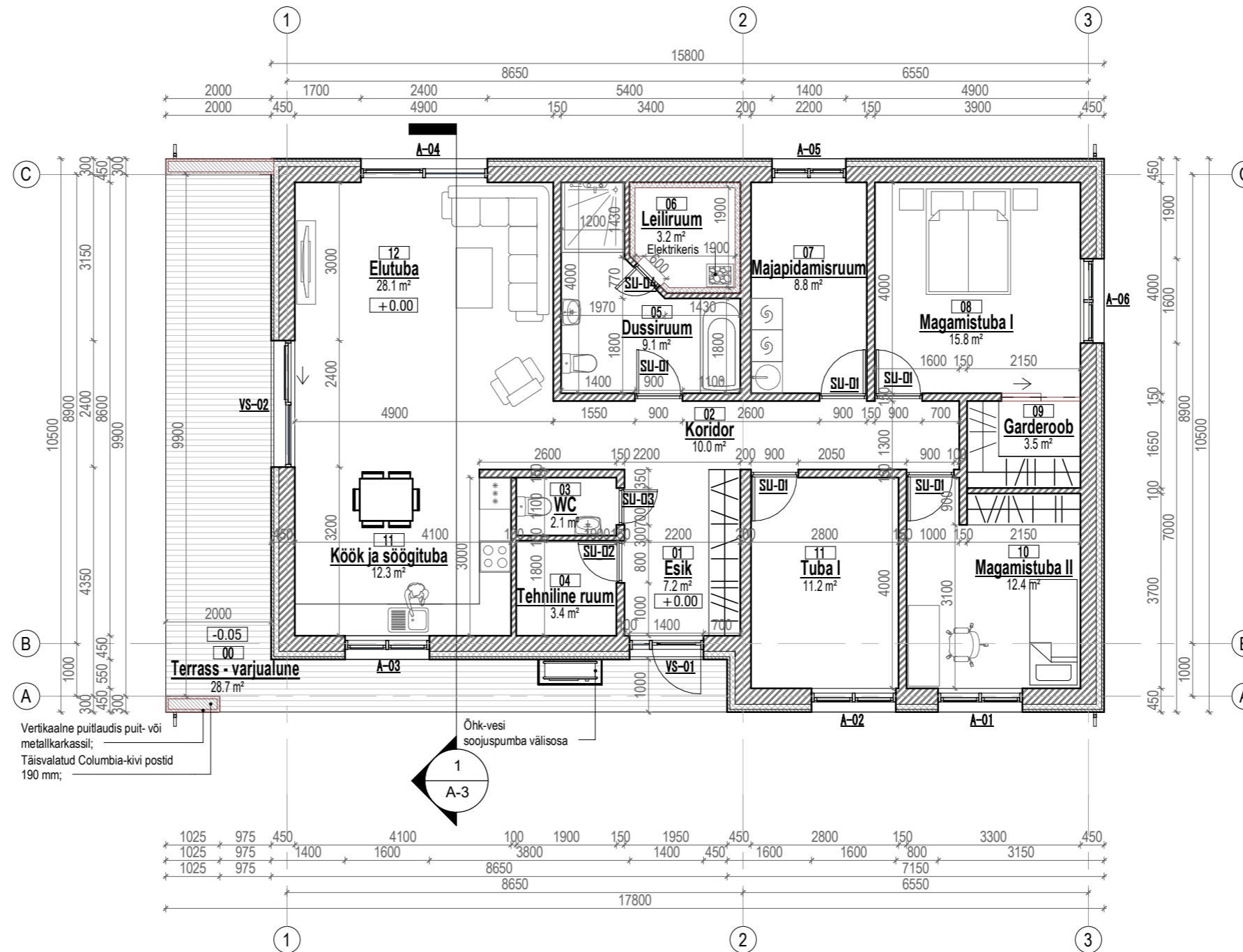


Projekteeritav välissein VS-I:  
 - Vertikaalne puitlaudis puit - või metallkarkassil 50 mm  
 - Soojustus Kingspan Therna TP10 100mm  
 - Bauroc ECOTERM+ 300 mm  
 - Siseviimistlus: krohv

Projekteeritavad siseseinad SS-I:  
 - Siseviimistlus / krohv  
 - Bauroc CLASSIC 100...200 mm  
 - Siseviimistlus / krohv



Vertikaalne puitlaudis puit- või metallkarkassil;  
 Täisvalatud Columbia-kivi postid 190 mm;

Õhk-vesi soojuspumba välisosa

Nr.	Ruum	m <sup>2</sup>
01	Esik	7.2
02	Koridor	10.0
03	WC	2.1
04	Tehniline ruum	3.4
05	Dussiruum	9.1
06	Leiliruum	3.2
07	Majapidamisruum	8.8
08	Magamistuba I	15.8
09	Garderoob	3.5
10	Magamistuba II	12.4
11	Tuba I	11.2
11	Köök ja söögituba	12.3
12	Elutuba	28.1
Kokku		127.1

Märkus:

1. Katuse kandekonstruktsioon täpsustada ehituse käigus.
2. Vundamenti konstruktsioon täpsustada geoloogilise uuringute alusel.
3. Põranda betoonkeha mark, konfiguratsioon ja armeering ja soojustuse mark määratakse konstruktiivses projektis. Põranda alused ja sisened kommunikatsioonid ning läbiviigid määratakse eriosade projektis.
4. Hüdroisolatsioon teostada vastavalt tootjapoolsetele nõuetele, ning vastavalt Eesti Vabariigi kehtivatele ehitustööde teostamise normatiividele.
5. Terrassi vundamenti tüüp ja aetus määratakse järgmises projekti staadiumis või tööde käigus.

# 1. KORRUSE PLAAN

## 1 : 100