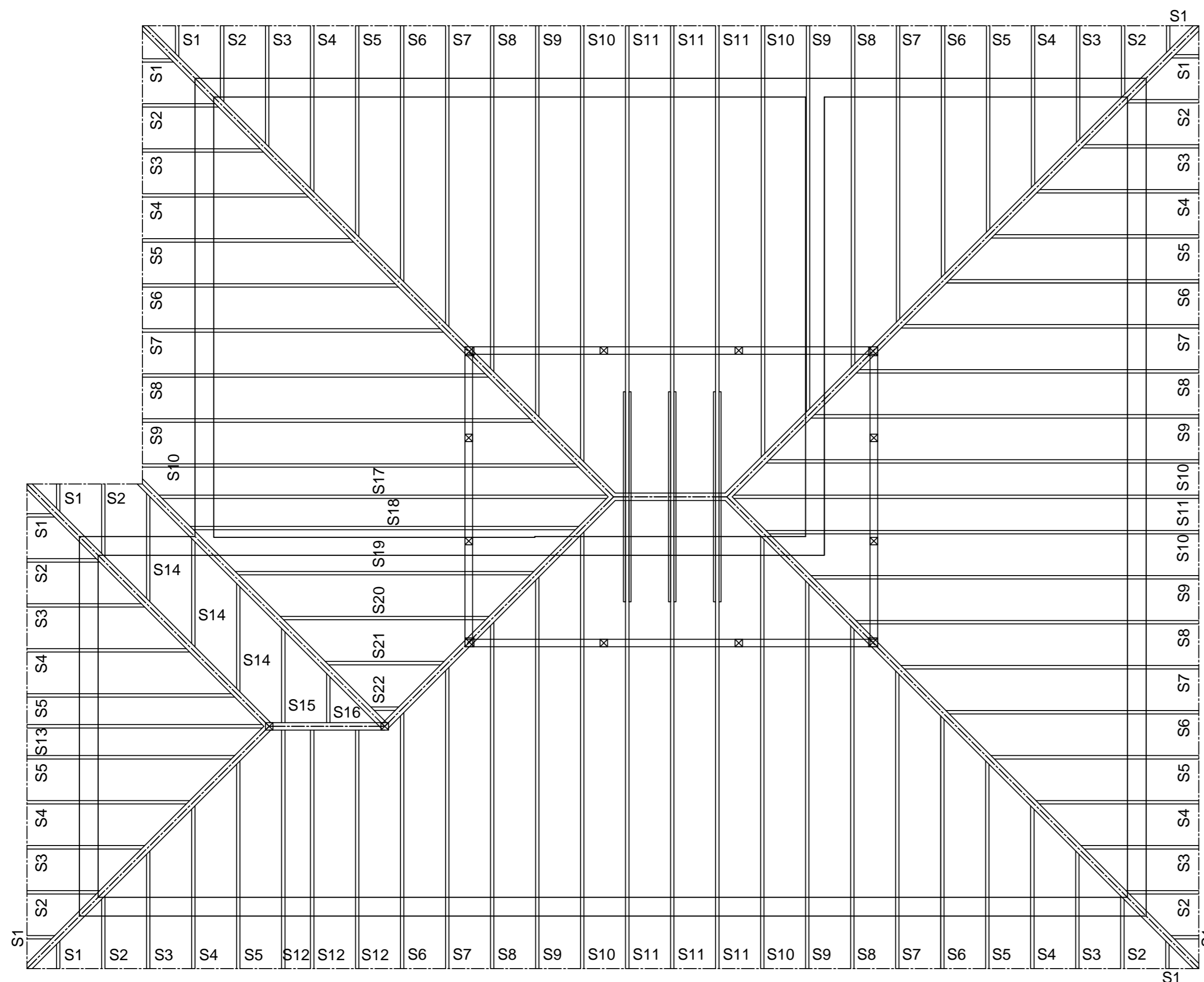


Tabel 2



SARIKATE SPETSIFIKATSIOON						
Tähis	Kogus [tk]	Materjal	Möödud			Tala kaal [kg]
			Laius [mm]	Kõrgus [mm]	Pikkus [mm]	
S1	10	C24	45	195	457	2
S2	10	C24	45	195	1119	4
S3	9	C24	45	195	1781	7
S4	9	C24	45	195	2443	9
S5	9	C24	45	195	3105	11
S6	7	C24	45	195	3767	14
S7	7	C24	45	195	4429	16
S8	7	C24	45	195	5091	19
S9	7	C24	45	195	5753	21
S10	7	C24	45	195	6415	24
S11	7	C24	45	195	6940	26
S12	3	C24	45	195	3564	13
S13	1	C24	45	195	3564	13
S14	3	C24	45	195	1593	6
S15	1	C24	45	195	1439	5
S16	1	C24	45	195	777	3
S17	1	C24	45	195	6689	25
S18	1	C24	45	195	5715	21
S19	1	C24	45	195	4394	16
S20	1	C24	45	195	3072	11
S21	1	C24	45	195	1750	6
S22	1	C24	45	195	412	2
Kaal kokku: [kg]						1296
45x195mm C24 kogupikkus: [m]						352
MÄRKUSED						
Tähiste seletus:			Liimpuidu GL28h omakaal:			
S - Sarikad			490 kg/m ³			
0,1,2... - Järjekorranumber			Monoliitpuidu C24 omakaal:			
			420 kg/m ³			
Talad S10, S11, S17 kahes osas						

Põhjaplaan 2 (PRINT A2 ; mõõt 1:50)
Sarikate asetus