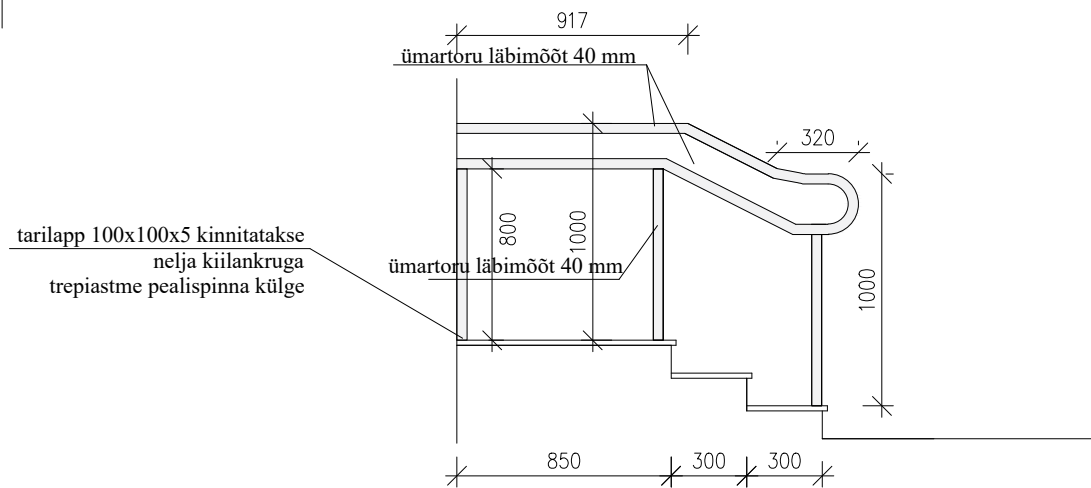
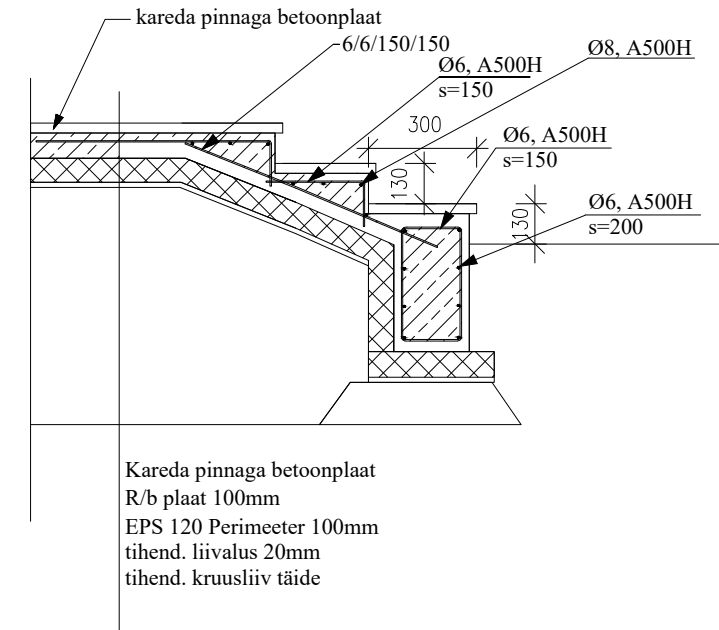


Trepi lõige a - a



MÄRKUSED:

1. Trepi astmete pealispinna viimistlus - kare betoon
Külgpinnad on sile vormipind
2. Trepi külgede välisnurgad faasida
3. Trepp valmistada betoonist C30/37 XC2XF4
4. Tolerantsiklass 1 /EVS-EN 13670:2010
5. Nõuded vormi- ja raketispindadele ning töödele vastavalt BY40 klass 2 nõuetele
6. Armatuurterase betoonkaitsekiht 30 mm
7. Trepi mõõdud täpsustada koha peal, ehitamisel lähtuda ol.oleva maapinna kõrgusest
8. Roostevaba terasest käsipuu Ø40 mm konstruktsioon koostatakse keevitamise teel teraskonstruktsiooni keskkonnaklass C3 tagatakse kruntimise ja värvimise teel (2 korda) toon RAL 7045
9. Käsi puud valmistada 2-le välistrepile (vt joonis AR-6-02 vaade kirdest)