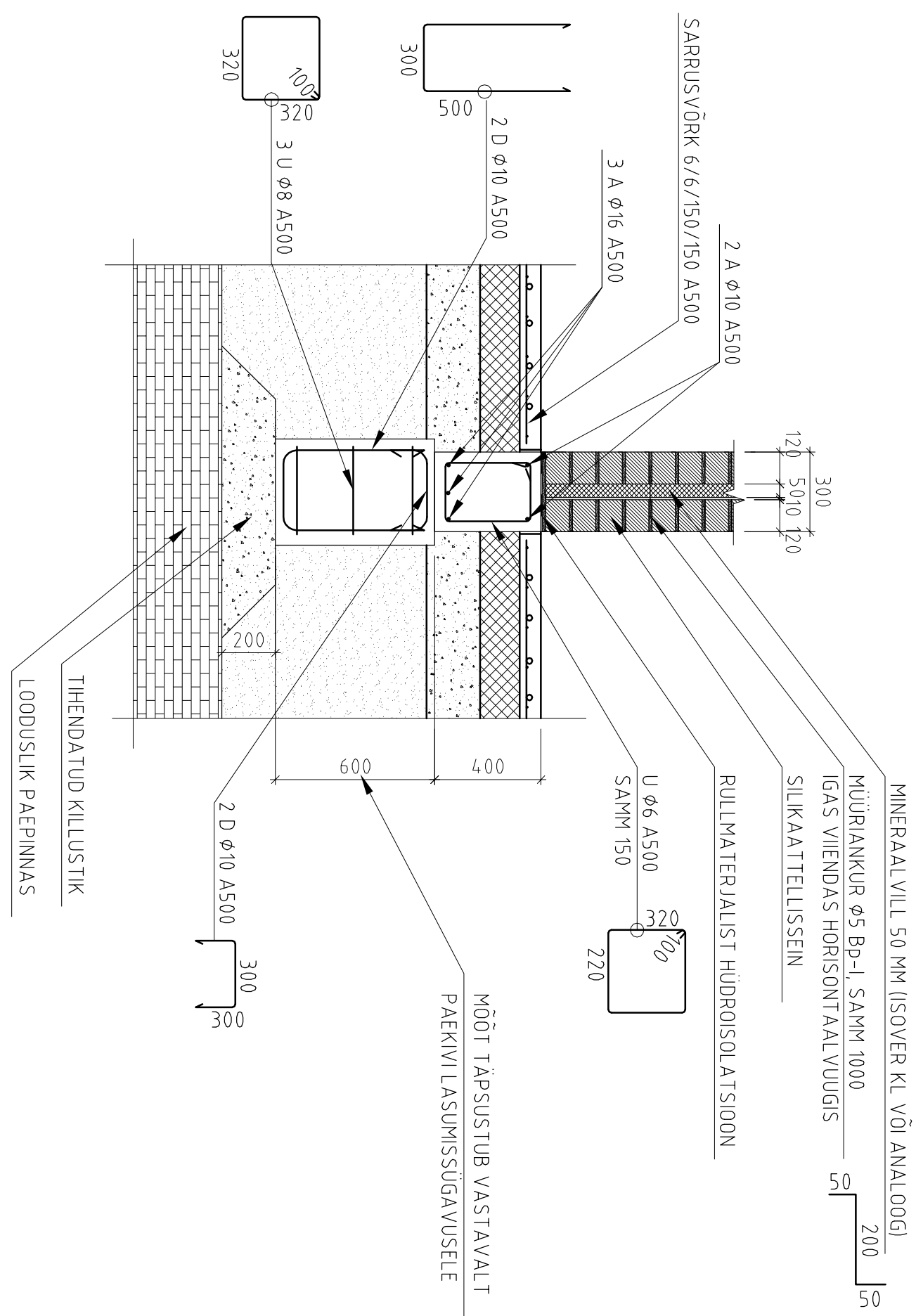


LÕIGE 1-1



MÄRKUSED

1. BETOONKONSTRUKTSIOONIDE TOOLERANTSIKLASS 1 (ENS-ENV 13670 1:2000).
2. KESKKONNAKLASSI VUNDAMENTIDE BETOONILE XC2 (EN 206-1:2000).
3. NÕUTAV TULEPÜSIVUS POSTIDELE JA TALADELE R30.
4. BETOONI TUGEVUSKLASS 25/30. SARJUSTERASE KLASS A500
5. KÕRGUSMÄRGILE ±0.000 VASTIAB ESIMESE KORRUSE PUHTA PÕRANDA PROJEKTIKOHANE KÕRUS.
6. SILIKAATLUSSEST MÜRIRITS ARMEERIDA IGAS VIENDAS HORISONTAALVUUGIS KAHE SARJUSTERASE Ø6 A500 ALUSTADES VUNDAMENTIDALA PEALSEST VIUGIST. MÜRILADUISEL JUHINDUDA VALMISTAJATEHASE JUHISTEST.
7. MONOLITBETONIST POSTIVUNDAMENTID VOIB SOOVI KORRAL ASENDADA COLUMBIA-TÄSKVIDEST 190x190x390 LAOTUD POSTIDEGA. JUHUL, KUI KASUTATSE ÕNESPILAKKE, TULEB PLOKKIDE AVAD BETOONIGA TÄIS VALADA.
8. VUNDAMENTID RÄJAKSE PAEPINNASELE

JOOINIS ON ESIALGNE JA SISALDAB INFOT VAID HOONE
SISESEINTE JA NENDE ALUSTE VUNDAMENTIDE KOHTA