

asuva

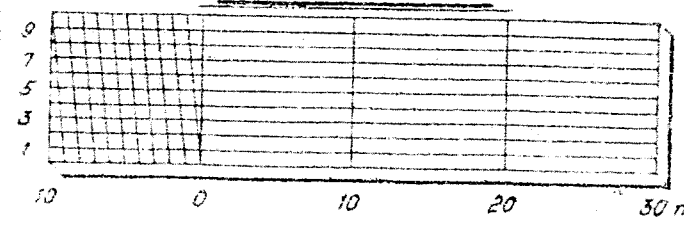
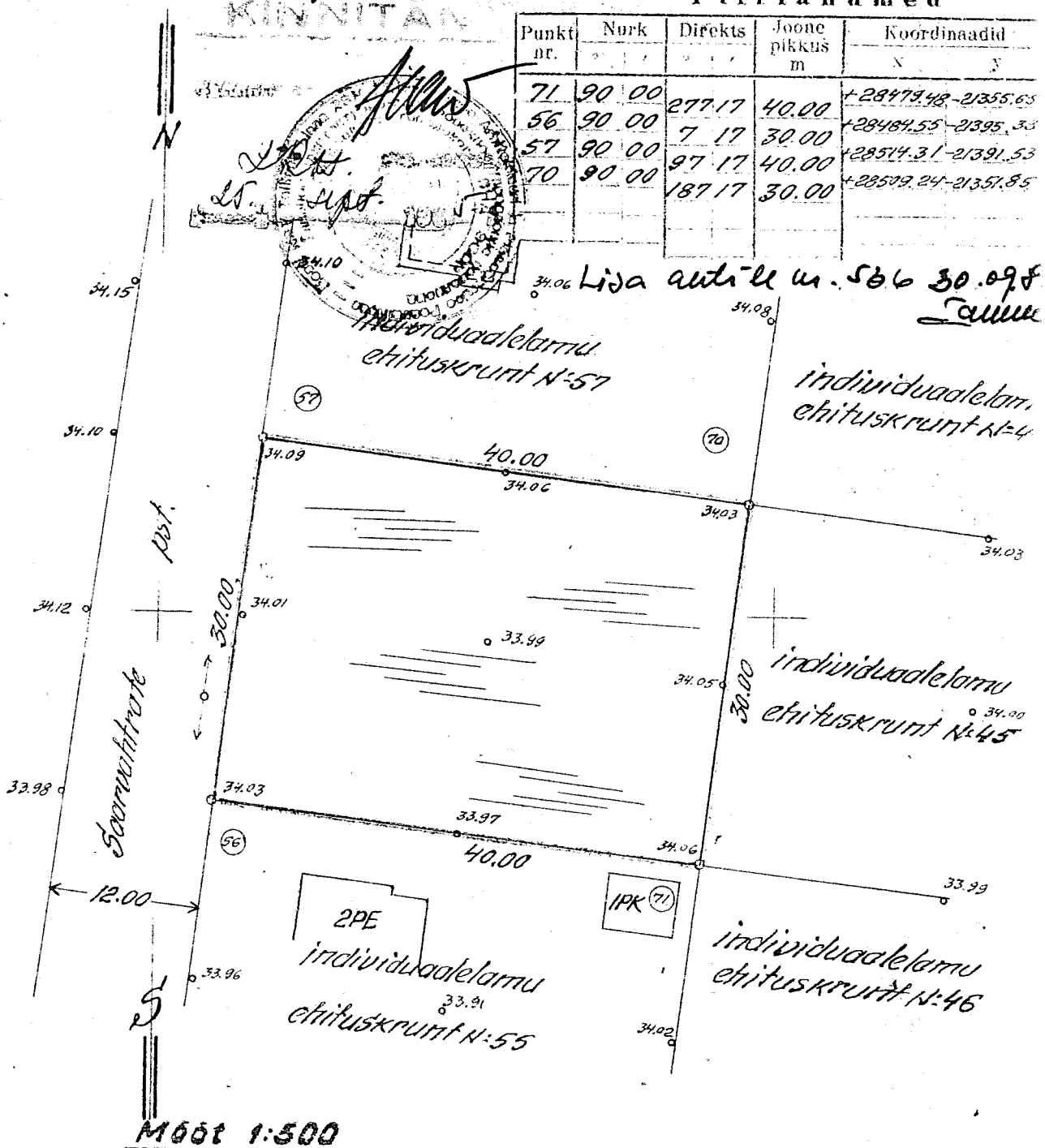
# individuaalelamu ehituskruundi N:56 ploor.

Sisaldab 1200 m<sup>2</sup> maad

Moodustatud ja plaan valmistatud 1960 aastal  
Tallinna linna üldisel geodeetilisel alusel.

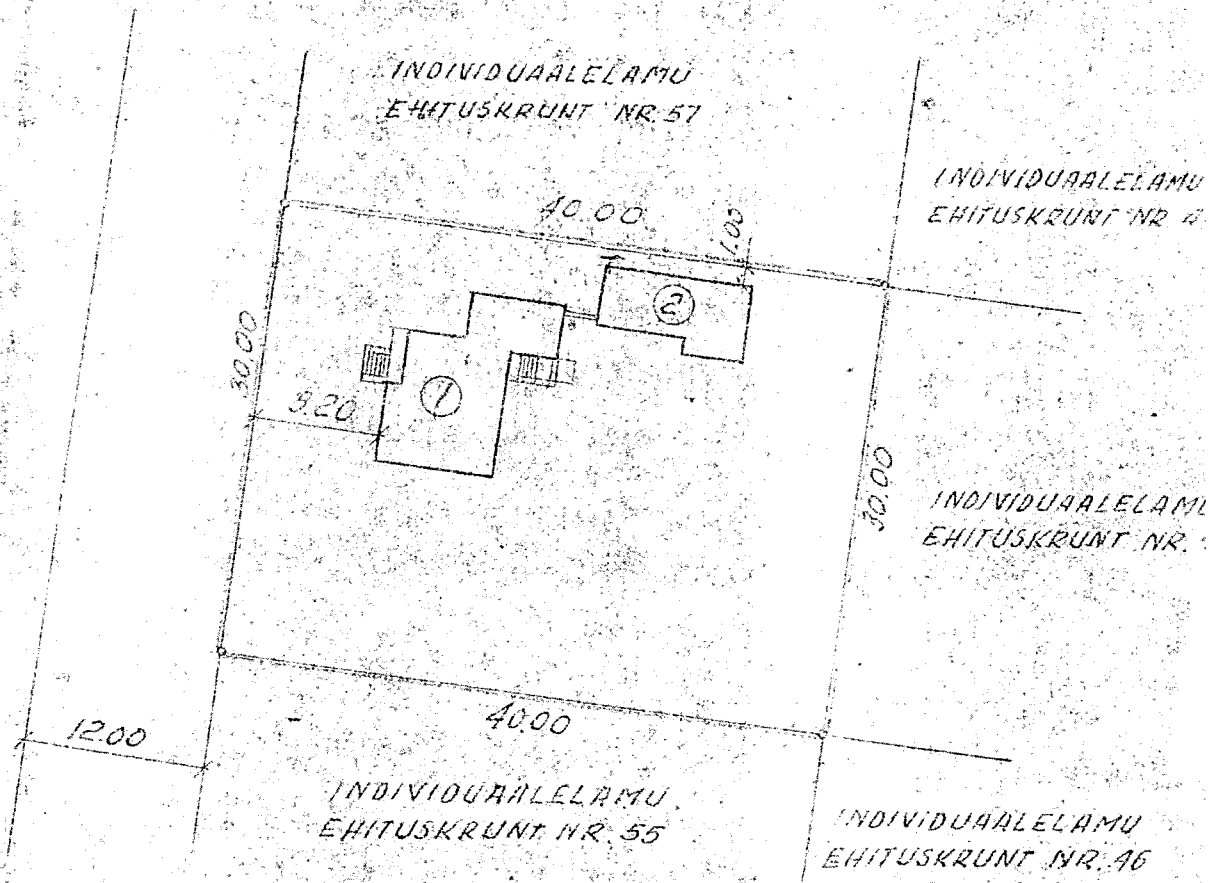
## Piirandmed

Punkt nr.	Nurk	Direkts	Joone pikkus m	Koordinaadid	
				X	Y
71	90 00	277 17	40.00	+28479.48	-21355.65
56	90 00	7 17	30.00	+28484.55	-21395.33
57	90 00	97 17	40.00	+28514.31	-21391.53
70	90 00	187 17	30.00	+28509.24	-21357.85

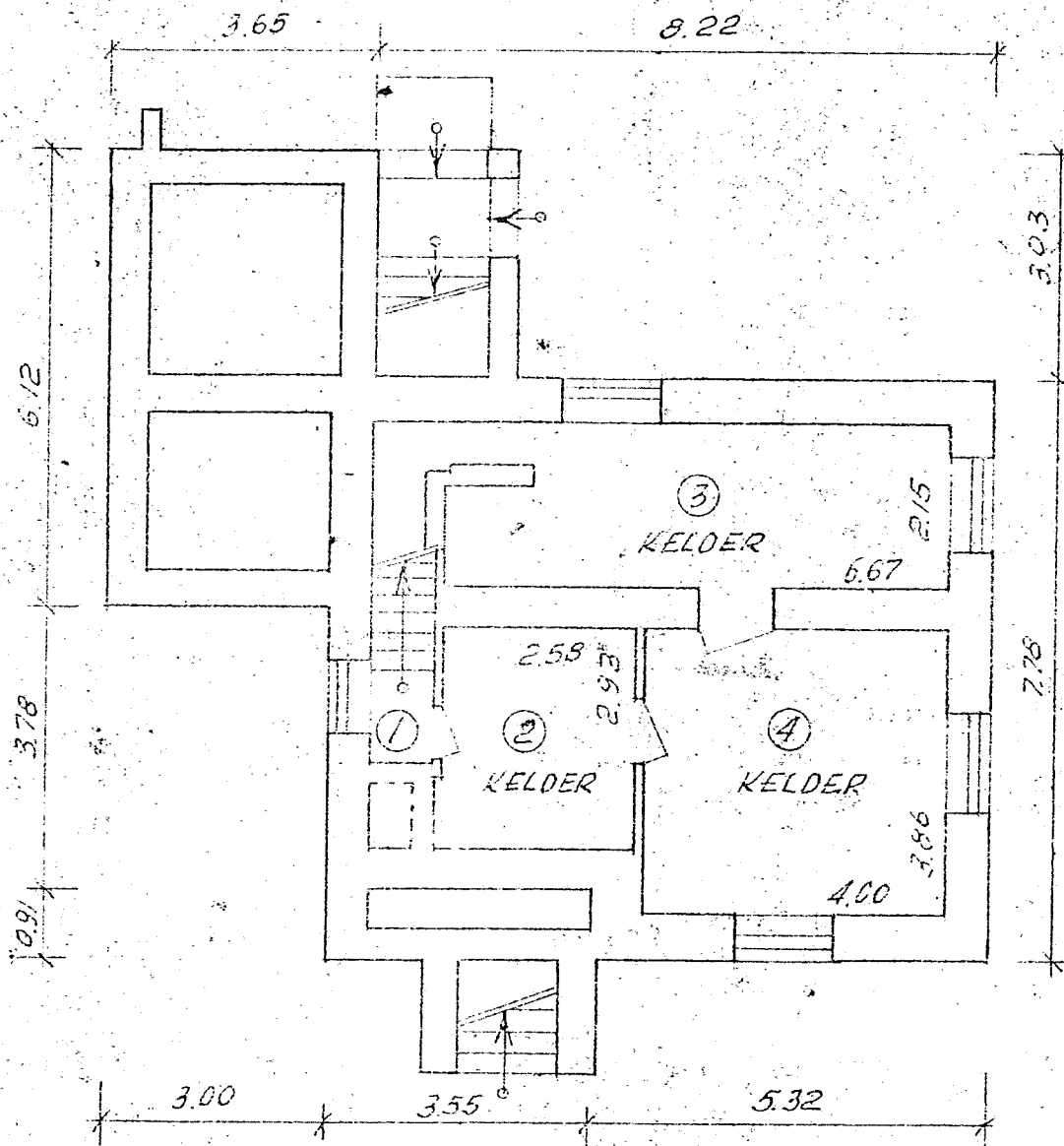


Tallinna Linna Arhitektuur Osakonna Tallinn, L. S. G. P. P.	Tallinna Vabariik Eko nr. 9207
Töö koostaja	Proj. ajast
koostanud	proj. koostanud
koostanud	proj. koostanud

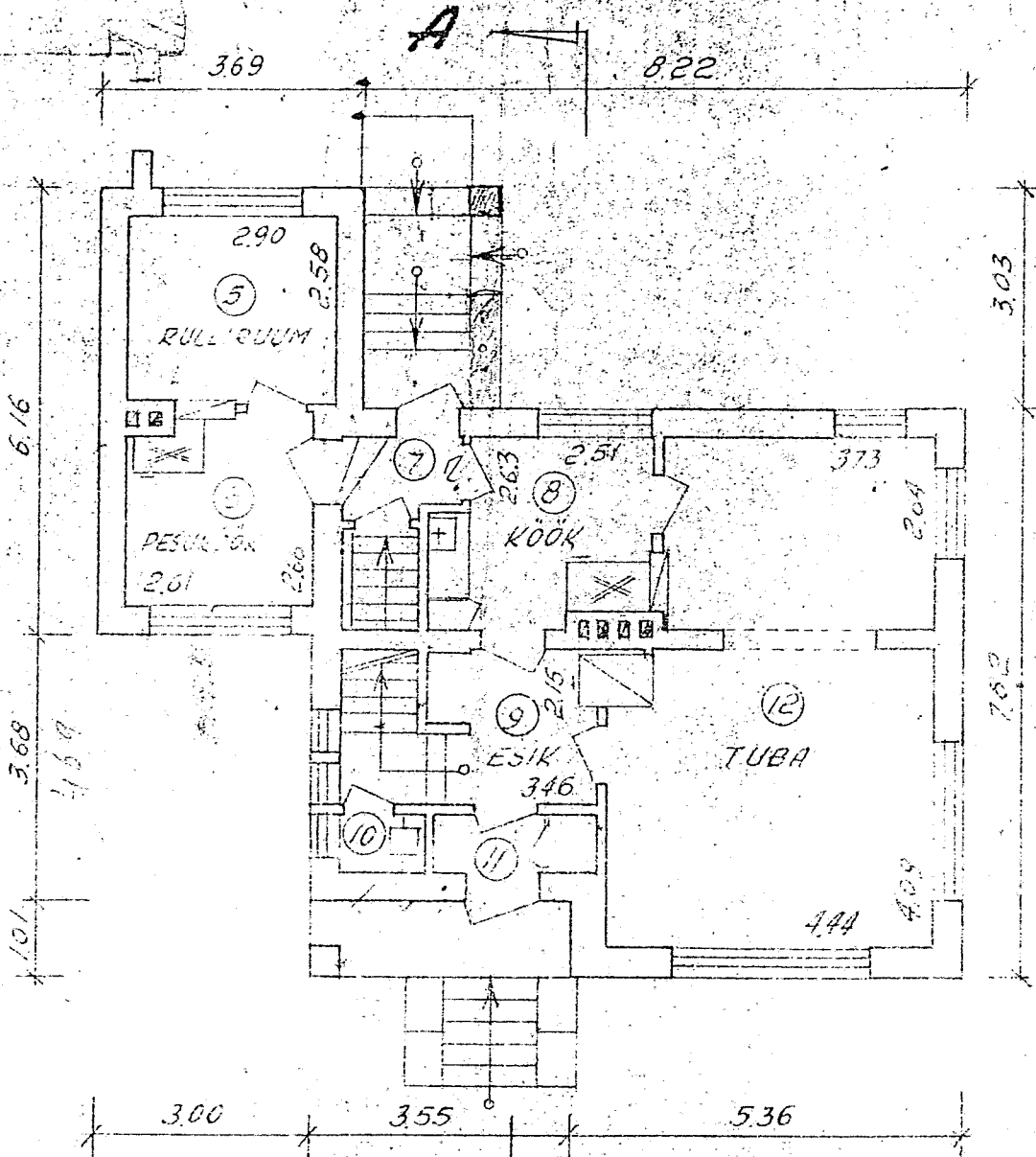
# A SENDIPLAAN



# 1. KELDRIKORRUS



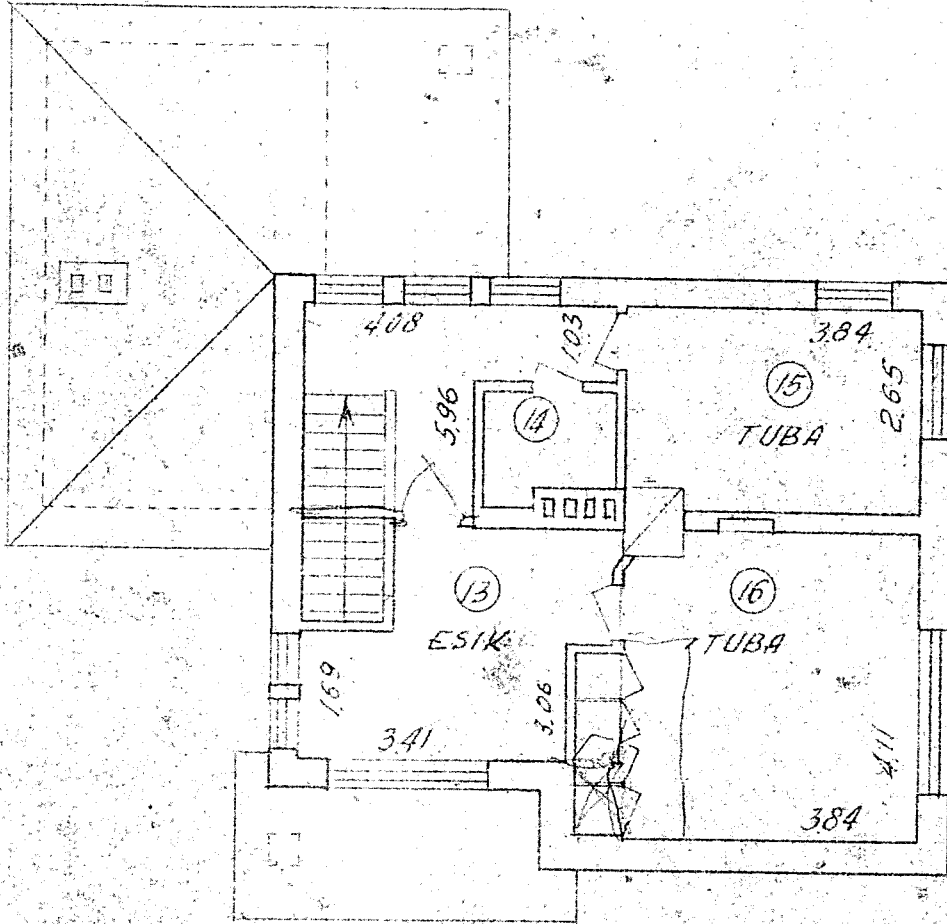
# ESIMENE KORRUS



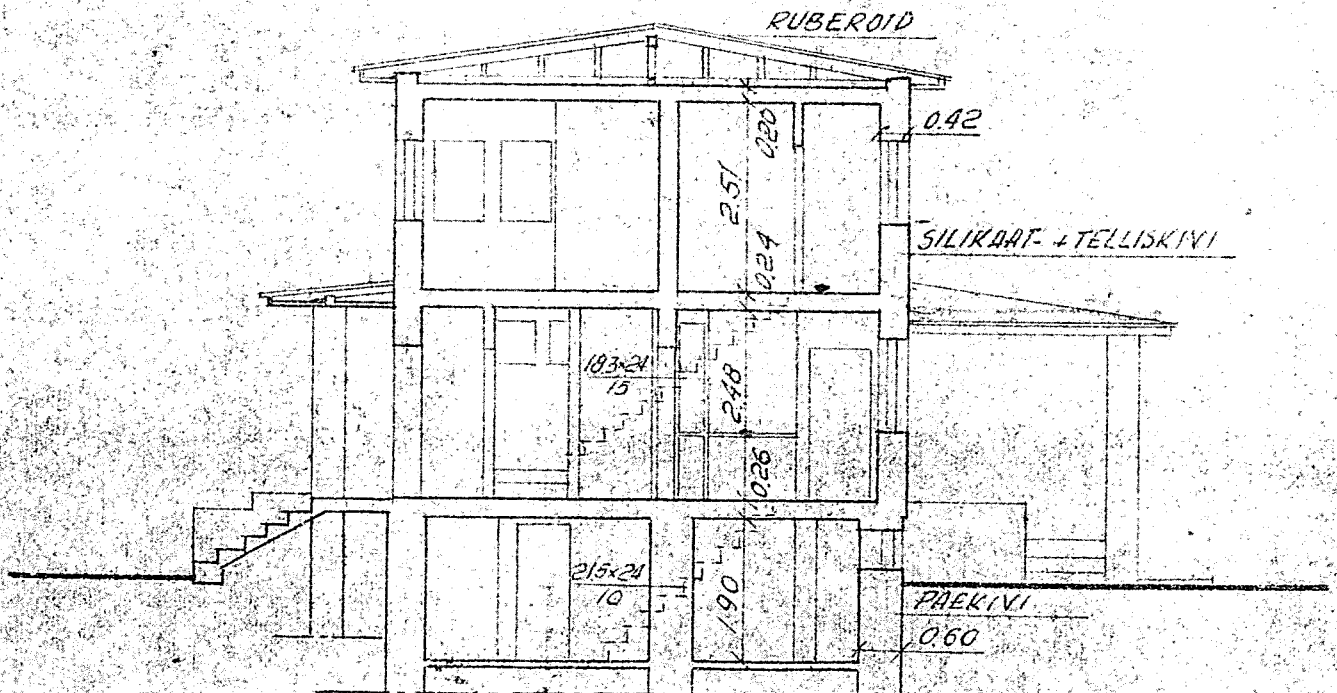
8,91

30,24 m<sup>2</sup>

# TEINE KORRUS



# LÖIGE A-A



2	3	4	5	6	7	8	9	10	11
8	KOOK	$2.63 \times 2.51 + 1.58 \times 0.55 - 1.20 \times 0.91 - 0.16 \times 0.04 - 0.95 \times 0.03$	6.3	6.3			6.3	6.3	
9	ESIK	$3.46 \times 0.98 + 1.73 \times 1.17 + 0.93 \times 0.62 - 0.76 \times 0.24$	5.8	5.8			5.8	5.8	
10	KÄIMLA	$1.17 \times 0.81$	0.9	0.9			0.9	0.9	
11	TUULEKODA	$1.46 \times 0.65 + 0.80$	1.7	1.7			1.7	1.7	
12	TUBA	$3.73 \times 2.64 + 2.68 \times 0.27 + 4.09 \times 4.44 - 0.78 \times 0.60 - 1.00 \times 0.04$	28.1	28.1	28.1		28.1		
ESIMENE KORRUS KOKKU			58.1	44.5	28.1		44.5	30.0	
13	ESIK	$1.63 \times 1.20 + 5.96 \times 1.04 + 3.06 \times 1.17 + 1.49 \times 0.73 + 1.85 \times 1.03 + 1.16 \times 1.19 + (0.32 + 0.60) \times 2 \times 0.08$	16.2	16.2			16.2	16.2	
14	VANNITUBA	$1.77 \times 1.47 - 1.11 \times 0.26$	2.3	2.3			2.3	2.3	
15	TUBA	$2.65 \times 3.84 - 0.72 \times 0.30$	10.0	10.0	10.0		10.0		
16	—	$3.84 \times 4.11 + (0.57 + 1.96 + 0.58) \times 0.61 - 0.72 \times 0.34 - 0.30 \times 0.08 \times 2$	16.9	16.9	16.9		16.9		
TEINE KORRUS KOKKU			45.4	45.4	26.9		45.4	18.5	
ELAMU NR.1 KOKKU			142.8	89.9	55.0		89.9	87.8	
17	GARAŽ	$5.83 \times 3.40$	19.8			19.8	19.8		
18	PESEMISER	$1.95 \times 1.27$	2.5				2.5	2.5	
19	SALU	$1.84 \times 1.60$	3.3				3.3	3.3	
20	KIITUMISER	$2.44 \times 2.35 + 0.51 \times 1.01 + 0.73 \times 0.19 + 0.64 \times 0.41 - 0.77 \times 0.24$	6.8				6.8	6.8	
21	TUULEKODA	$0.93 \times 0.78 + 0.64 \times 0.33$	0.9				0.9	0.9	
MAJANDUSHOONE KOKKU			33.3			19.8	33.3	13.5	
MAJAVALDUSES KOKKU			176.1	89.9	55.0	19.8	123.2	101.3	

## TALLINNA TEHNILISE INVENTARISEERIMISE BÜROO

MAJAVALDUSE ASUKOHT: TALLINNAS, LENINI RAJONIS.

MAJAVALDUSE VALDAMIS:

ASENDIKLAANNE	EHTUSE NIMETUS	PÜHIKORRUSTE ARV	VÄLISSEINTE MATERIAAL	KATUS			EHTUSALUNE PIND M <sup>2</sup>	TÄISEHTITATUD PIND M <sup>2</sup>	HOONE MAHT M <sup>3</sup>	MÄRKUSED	
				KATTE-MATERIAAL	KÄLLE KR-DES	PIND M <sup>2</sup>					
1	ELAMU	2	KIVI	RUBERID	10	104	87	101	556		
2	MAJANDUSHOONE	1	KIVI+PUIT	ETERNIIT	17	54	43	43	100		
KOKKU							130	144	656		
KRUNDI PIND: 1200 M <sup>2</sup>				KASUTATAV MAJALA: 1200 M <sup>2</sup>				TÄISEHTITATUD % 12 %			
ÜROO JUHATAJA	E. SIKSTUS			25.02.75	INV. TOIMIK		LEHTEDE NR. 1		MÜÜT		
KONTROLLIJA	R. ALAVEE			21.02.75	NR. 17482		LEHT NR. 1		1:500		
KLAANISTAJA	M. RUUD			19.02.1975, A	TÖÖ NR. J-13/75		6 FORM.		1:100		