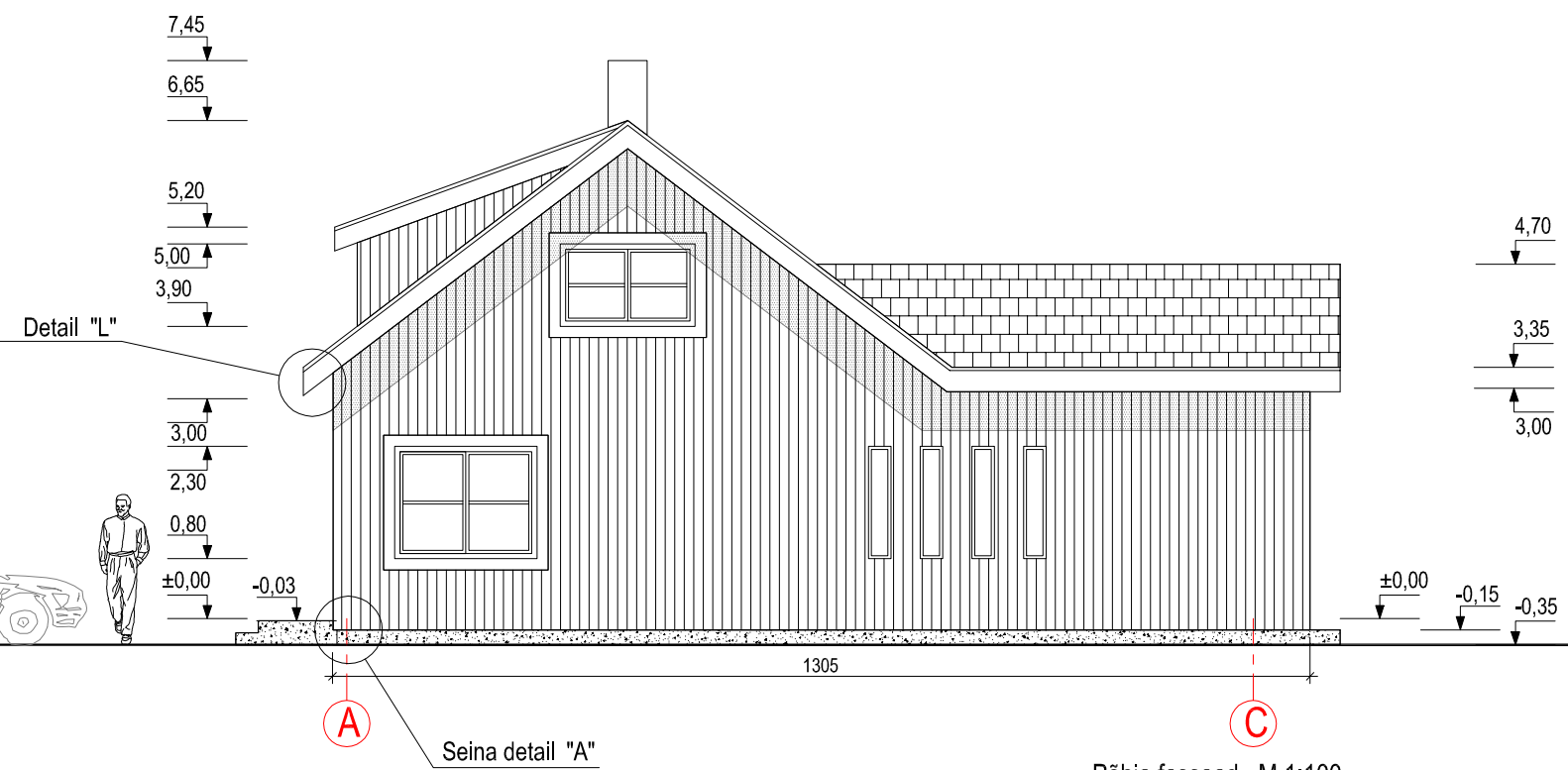
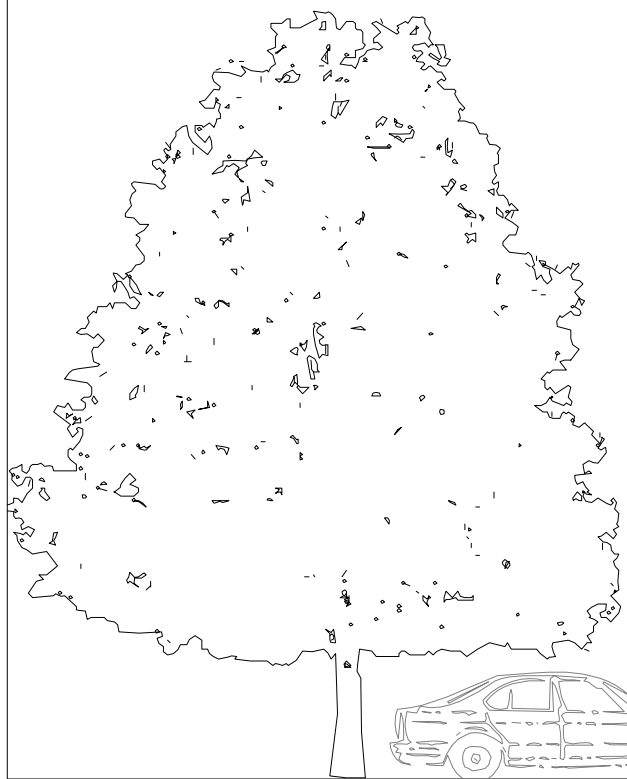


Idapoolne peafassaad M 1: 100



Põhja fassaad M 1:100

Alust.Nr	Projekti autor	ELUMAJA, NEEME TEE 7 Lääne- Virumaa, Vihula vald, Käsmu küla	
A 1651	Dalica Karalienne	2010	IDAPOOLNE PEAFASSAAD M 1 : 100 PÕHJA FASSAAD M 1 : 100
Kliendi	REIN RAUD	A08-TP-AS-54	Leht 16 / Lehtede 34