

KONSTRUKTSIOON

- uus kergvahesein
- uus kergvahesein (alt. variant)
- uus uks
- uus uks (alt. variant)

NB! kõik ruumid vajavad vahelae soojustust ja uut põrandat

KÜTE & VENT

- värskeõhuklapp (ol.ol.)
- värskeõhuklapp (plan.)
- põrandaküte

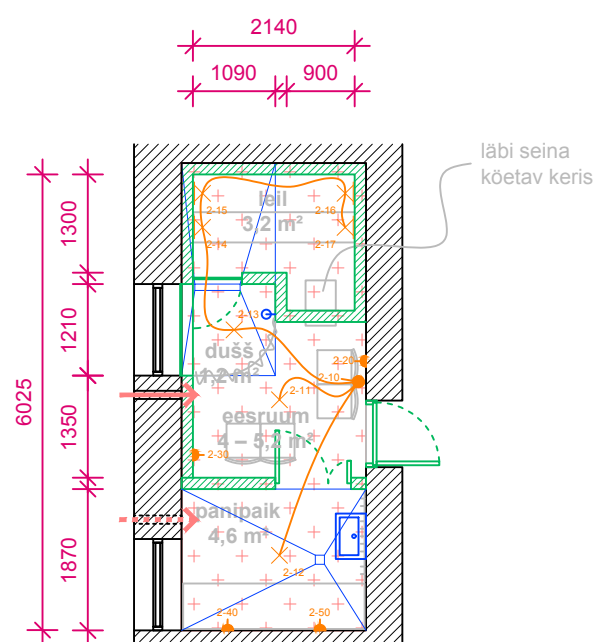
VESI & KANAL

- trapp
- kanal.püstak (ol.ol.)
- valamu
- dušš

TUGEV- & NÕRKVOOL

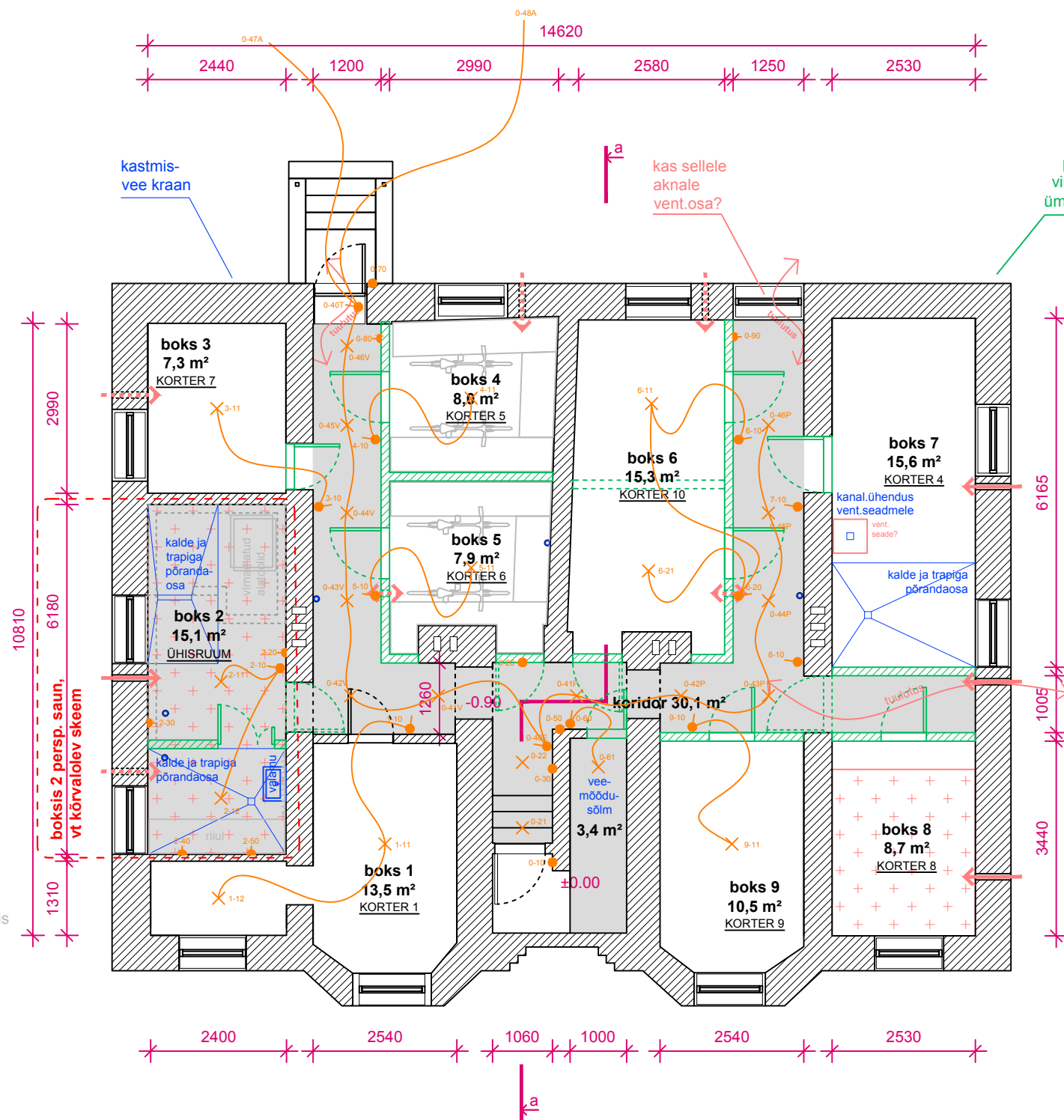
- lüliti
- pistikupesad
- laevalgusti (süvist.)
- muu

NB! elektripaigaldise pos.numbrite selgitus dokumendis Märkmed elamu keldrikorruse eskiisi juurde



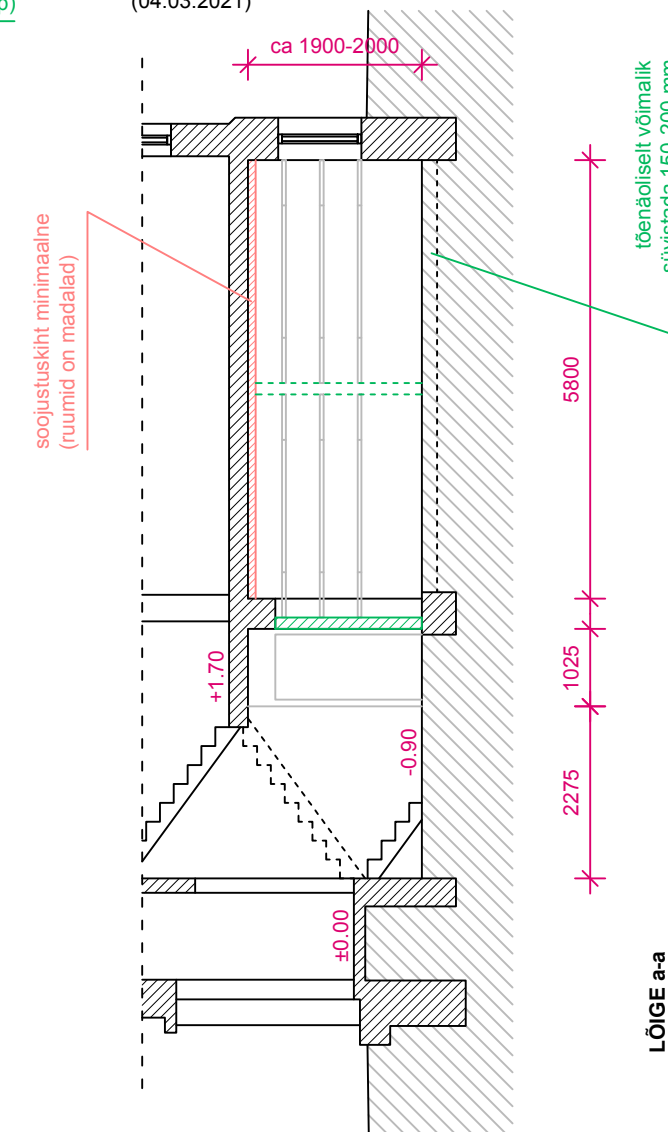
ühisruumi visioon:
saun + väike panipaik

* aia tarbimispunkte (valgustus, pistikupesad, muruniitja) asukohad täpsustatakse



MÄRKUSED

1. Kõik joonisel antud mõõdud kontrollida kohapeal. Keldrikorru on mõõdistatud 06.09.2019 (Geodeesia24 OÜ). Hoone on ehitatud 1938. aastal.
2. Keldri on päeviseinad, osaliselt muld- ja osaliselt betoonpõrand (amortiseerunud), betoonist vahelagi terastaladega.
3. Aknad ja välisüksed on vahetatud 2012. aastal, samal aastal renoveeriti (krohvi) fassaad (sh sokkel).
4. Keldrikorruse pindala (sh kergvaheseinad ja sisetrepp) on 140 m². Korrus on madal (ca 1,9-2,0 m).
5. Halliga on märgitud keldri ühisel kasutatavad alad.
6. Vt ka dokument Märkmed Komeedi 18 elamu keldrikorruse eskiisi juurde.
7. Boks 7 ja 8 lahendus on antud eraldi joonisel (ES-02).
8. Muudatused kooskõlastada tellijaga.
9. Vt ka OÜ Langeproon Inseneriehitus töö nr 2102P (04.03.2021)



LÕIGE a-a