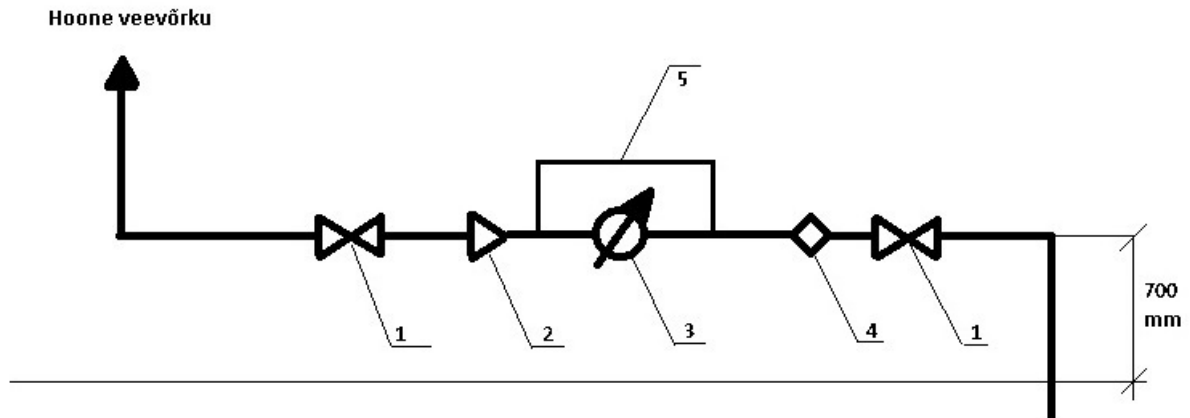


LISA 2 Veemõõdusõlme põhimõtteline skeem



1. Kuulkraan
2. Tagasilöögiklapp
3. Külmaveearvesti
4. Mudakoguja
5. Veearvesti kandur (konsool)

Konsooli mõõdud:

DN15 – 110mm, $\frac{3}{4}$ " - $\frac{1}{2}$ "

DN20 – 130mm, 1" - $\frac{3}{4}$ "

DN20 – 190mm, 1" - $\frac{3}{4}$ "

DN25 – 260mm, 1 $\frac{1}{4}$ " - 1"

Veemõõdusõlme tehnilised tingimused

1. Veemõõdusõlm projekteerida kuiva valgustatud ruumi mille temperatuur on vahemikus +2 kuni +40C
2. Veemõõdusõlme projekteerida veearvesti kandur (mõõdud tehnilistes tingimustes) mille vahele AS Paide Vesi saab paigaldada oma veearvesti
3. Veemõõdusõlme algusesse ja lõppu projekteerida sulgarmatuur
4. * Enne veearvestit projekteerida sirge ilma diameetri muutuseta torulõik mille min. pikkus on 5 veearvesti nimiläbimõõtu (nt. DN 15 mõõtja korral 5x15mm)
5. * Peale veearvestit projekteerida sirge ilma diameetri muutuseta torulõik mille min. pikkus on 2 veearvesti nimiläbimõõtu (nt. DN 15 mõõtja korral 2x15mm)
(* - ei ole nõutud kaugloetava veearvesti puhul)