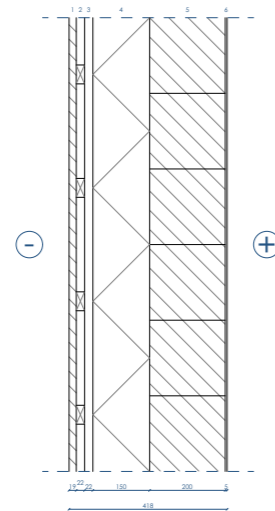
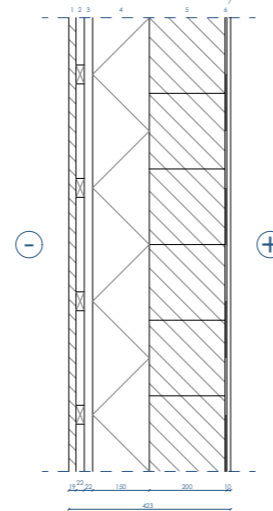


VS-1 välissein (pruun / kuiv ruum)
(U=... W/m²K)



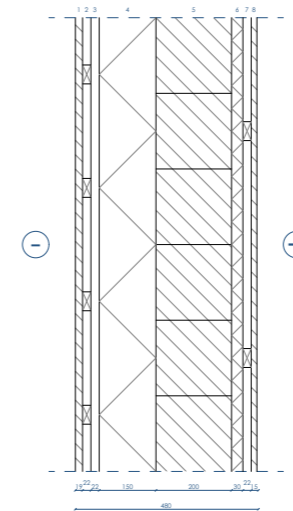
1. Vertikaalne puitlaudis, UYV profill, 21x120 mm, toon pruun, nt. Teknos T7090
2. Horisontaalne roovitus 22x50 / õhkvähe, samm 300 mm
3. Vertikaalne roovitus 22x50 mm / õhkvähe, samm 300 mm
4. PIR soojustusplaat - 150 mm nt. Kingspan Therma
5. Poorbetoon plokk - 200 mm nt. Baurac Classic
6. Siseviimistlus - 5 mm nt. Krohv + pahtel + värv

VS-2 välissein (pruun / niiske ruum)
(U=... W/m²K)



1. Vertikaalne puitlaudis, UYV profill, 21x120 mm, toon pruun, nt. Teknos T7090
2. Horisontaalne roovitus 22x50 / õhkvähe, samm 300 mm
3. Vertikaalne roovitus 22x50 mm / õhkvähe, samm 300 mm
4. PIR soojustusplaat - 150 mm nt. Kingspan Therma
5. Poorbetoon plokk - 200 mm nt. Baurac Classic
6. Hüdroisolatsioon
7. Siseviimistlus - 10 mm nt. Keraamiline plaat

VS-3 välissein (pruun / saun)
(U=... W/m²K)



1. Vertikaalne puitlaudis, UYV profill, 21x120 mm, toon pruun, nt. Teknos T7090
2. Horisontaalne roovitus 22x50 / õhkvähe, samm 300 mm
3. Vertikaalne roovitus 22x50 mm / õhkvähe, samm 300 mm
4. PIR soojustusplaat - 150 mm nt. Kingspan Therma
5. Poorbetoon plokk - 200 mm nt. Baurac Classic
6. Soojustusplaat - 30 mm nt. Kingspan Sauna Satu
7. Horisontaalne roovitus 22x50 mm / õhkvähe, samm 600 mm
8. Vertikaalne puitlaudis, UYS profill, 15x95 mm

JOONIS

Joonise nr.

AR-8-01

Joonise nimi

Välisseina konstruktsioonid

Stadium

Eelprojekt

Mõõtkava

1:20 297x420

Kuupäev

5/2/2024

MÄRKUSED

1. Käesolev joonis tühistab kõik sama joonise numbriga varasema kuupäevaga joonised.
2. Enne ehitamist tuleb veenduda konstruktsiooni (kihtide) õigsuses ja vastavuses heale ehitustavale, nõuetele ja normidele. Ebatäpsuste või küsimuste korral kontakteeruda projekteerijaga.
3. Tooteid käsitleda, kasutada ja paigaldada vastavalt tootjapoolsete nõuetele, soovitudele, heale ehitustavale ja ehitusnormidele.
4. Ehitajal on vajalik konsulteerida tootjaga ja arvestada deformatsioonivuukidega ja lahendada need vastavalt nõuetele/soovitudele.
5. Kandvate seinte, vahelagede, katuste ja muude konstruktsioonide lahenduse kinnitab konstruktsiooni projekteerija vastavalt koormustele ja nõuetele.
6. Hoone rajamisel tuleb arvestada EVS 840:2017 - "Juhised radoonikaitse meetmete kasutamiseks uutes ja olemasolevates hoonetes" ehitamise põhimõtteid.
7. Projekt on koostatud vastavalt projekteerimise lähteülesandele / tehnilisele kirjeldusele ning kehtivatele normidele ja nõuetele.
8. Kõikide materjalide ja ehitustööde kvaliteet peab vastama EV-s kehtivate seadusandlike aktide järgi kehtestatud nõuetele ja olema kooskõlas hea ehitustavaga.
9. Seletuskiri, joonised ja teised projekti osad moodustavad terviku ja neid tuleb käsitleda koos. Vasturääkivuste ilmnmisel teavitada projekteerijat.
10. Kõik mõõdud ja kõrgusmärgid peab üle kontrollima enne toote valmistamist.
11. Kõik mõõdud ja kõrgusmärgid kontrollida ja täpsustada kohapeal.
12. Tagada konstruktsioonide vee- ja niiskuskindlus.

RevID	ID	Muuatuse nimetus	Kuupäev