

**MÄRKUSED:**

|                               |                           |                 |
|-------------------------------|---------------------------|-----------------|
| - KESKONNAKLASS               | XC1                       | EVS-EN 1992-1-1 |
| - BETOONI TUGEVIKLAAS         | ≥C30/37                   | EVS-EN 206      |
| - VUUGIBETON                  | ≥C30/37                   | EVS-EN 206      |
| - SARRUSVARDAD                | B500B                     | EN 10080        |
| - SARRUSVÕRK                  | B500A                     | EN 10080        |
| - SARRUSE NIMIKAITSEKIHT      | 20mm                      |                 |
| - TOLERANTSIKLAAS             | 1                         | EVS-EN 13670    |
| - PINNAVIMISTLUS JA KVALITEET | TASASUSKLASS B (BÜ4 2010) |                 |

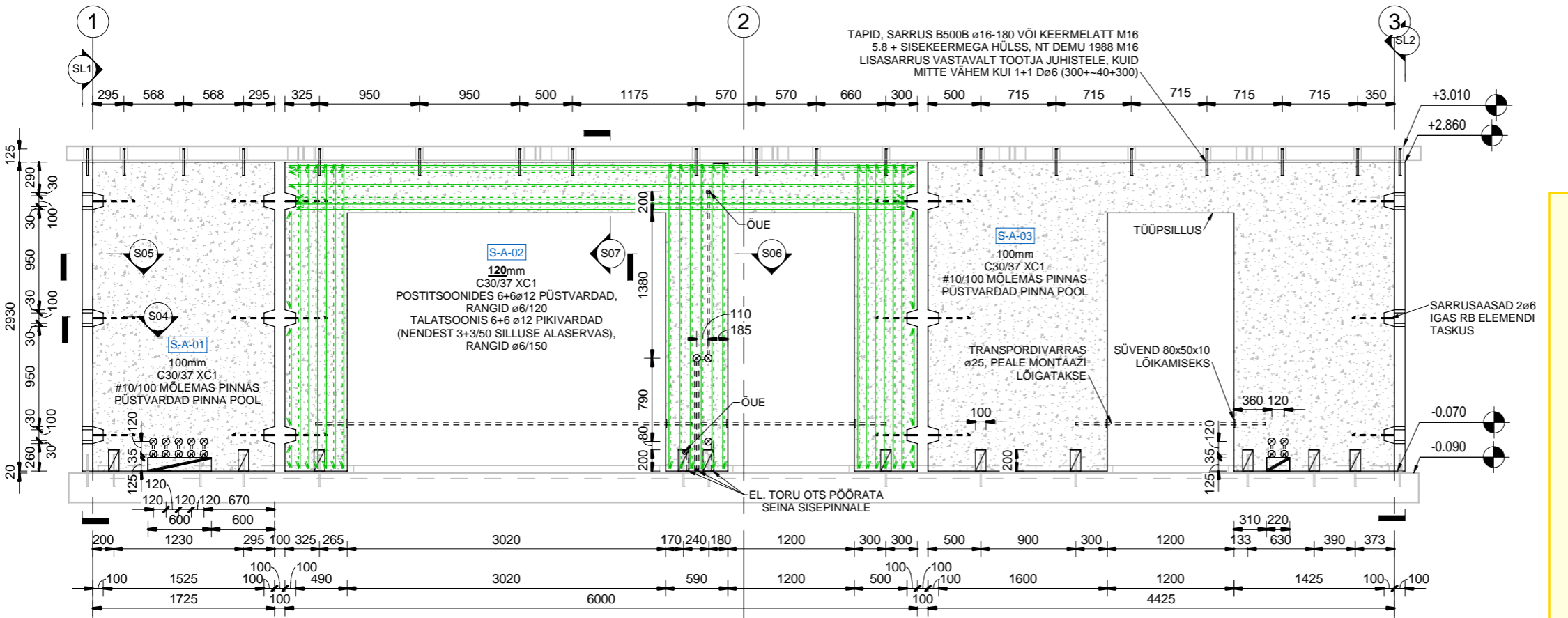
- ±0.000 SUHTELINE = 9.200 ABS (EH 2000).
- KÕRGUSMÄRGID ON ANTUD SUHTELISTES KÕRGUSTES.
- SEINAELEMENTIDE VORMIPIND ON HOONE SISEMUSE POOLE, TELJEL B ASETSEVAL SISESEINAL TELJE A POOLE. NURGAD FAASITUD 10mm.
- PANEELIDE VUUGID NING TASKUD MONOLITISEERITAKSE. VALMINUD TARIND PEAB TÄITMA HELIHIHDUSE NÕUDEID. PINNA KVALITEET VÄHEMALT KLASS B (BÜ 4) KA ÜLEMINEKUL ÜHELTEL PANEELILT TEISELE (VUUKIDE OSAS).
- SARRUSE PAINUTAMINE JA LÕIKAMINE VASTAVALT EN 13670.
- SARRUSE JÄTKAMISEL ÜLEKATTEPIKKUS 50xDIAMETER.
- JOONISEL NÄIDATUD MATERJALIDE MAHUD JA PINDALAD ON VÕETUD OTSE MUDELIST. NEILE TULEB JUURDE ARVESTADA NORMAALNE EHIITUSVARU.
- SARRUSE AJUTINE TOESTUS VASTAVALT EHIITUSTEHNOLOGIALE JA NORMATIIVSELE TUULEKOORMUSELE, MITTE VÄHEM KUI 0,9kN/m<sup>2</sup>. AJUTIST TOESTUST EI TOHI EEMALDADA ENNE KUI SEINTE JA KATUSLAE ELEMENTID ON PAIGALDATUD JA KATUSE NING SEINA VUUGIBETON ON SAAVUTANUD 70% PROJEKTIKOHASEST TUGEVUSEST.
- AJUTISE TOESTUSE PAIGALDAMISEKS EI TOHI PUURIDA AUKE PLAATVUNDAMENTI, KUNA SEE VÕIB KAHJUSTADA HOONE ERIOSI. PUURIMISEL SEINAELEMENTIDESSE TULEB TAGADA, ET EI KAHJUSTATA SISSESEADET (NT ELEKTRI PAIGALDUSTORUSID).
- AJUTISE TOESTUSE PAIGALDAMISEKS ON VUNDAMENDIPLAATI ETTE NÄHTUD SISSEVALATAVAD KEERMESTATUD HÜLSID ARVUTUSLIKU KANDEVÕIMEGA 12kN 45° NURGA ALL.
- ENNE PANEELIDE PAIGALDAMIST PEAB PLAATVUNDAMENTI BETON OLEMA SAAVUTANUD VÄHEMALT 70% PROJEKTIKOHASEST TUGEVUSEST.
- PANEELIDE KÄITLEMISEL, TRANSPORDIL, LADUSTAMISEL, PAIGALDAMISEL TULEB JÄRGIDA TOOTJA JUHISEID.
- SEINAELEMENTIDE PÕHIVÕRGUD ON KEEVISVÕRGUD. SEINAELEMENTI ALUMISES SERVAS LISAKS ÄÄREVARDAD 1+1Ø8 KUI EI OLE TEISITI NÄIDATUD.
- VAADE SEINAELEMENTIDELE VÄLJASTPOOLT, VORMIPIND SEESPOOL.
- VAATA KA TEISI JOONISEID NING SELETUSIRJA.

## Põhjafassaad

1 : 50

**LEGEND:**

|  |  |
|--|--|
|  | AVA LÄBI TARINDI   |
|  | TASKU 50mm SISEPINNAS (VORMIPIND), SISEVÕRK LÕIGATUD, MONTAAŽI KÄIGUS EI MONOLITISEERITA   |
|  | MONTAAŽIL TÄISBETONEERITAV TASKU 70mm SISEPINNAS (VAJADUSEL LÄBIV), SARRUSVÕRKE EI LÕIGATA |
|  | EL. PAIGALDUSTORU VÕRKEDE VAHEL - Ø20mm KUI EL. OSA EI TÄPSUSTA SUUREMAT                   |
|  | EL. TOOS SEINA SISEPINNAS - Ø70mm KUI EL. OSA EI TÄPSUSTA TEISITI                          |
|  | TASKUTEGA (TÄISBETONEERITAVA) PÜSTVUUGI ENDCAP, NURGAD FAASITUD 10mm                       |
|  | AVAGA KÜLGNEV JA ALUMISE / ÜLEMISE SERVA ENDCAP, NURGAD FAASITUD 10mm                      |



## Lõunafassaad

1 : 50

