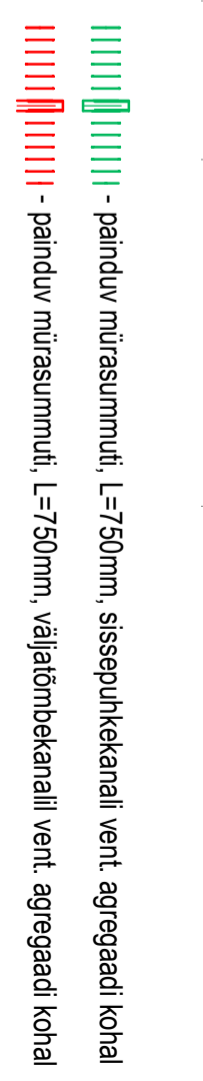
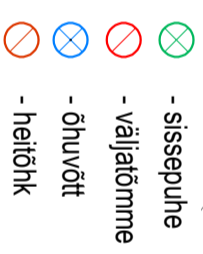
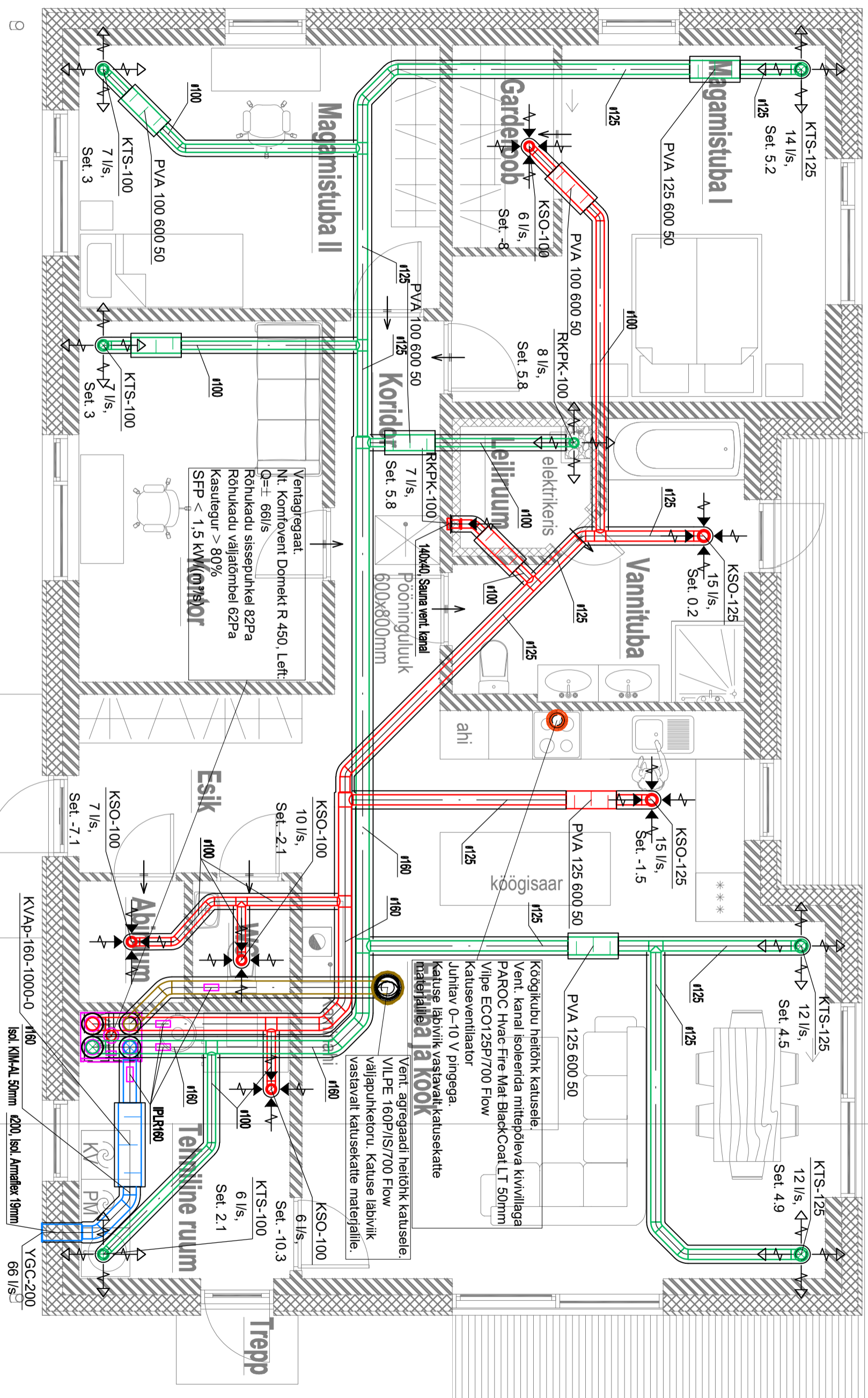


9

Terrass
32.3 m²

-0.05



- Märkused:
1. Heitõhu- ja värskeõhutorustik isoleerida klaasvilla vent. matiga CCR CR2 ALLU2-50.
 2. Vent. seadme peal paigaldada sissepuhke- ja väljatõmbekanalitele Ø160mm Flexiti 0,75m painduvad mürasummutid, parema sumbuvuse saavutamiseks tuleb summutid täispiikkuses lahti lõmmata.
 3. Heitõhu- ja värskeõhukanalid sidustada painduva Ø160mm kanaliga vent. seadmeist lahti.
 4. Ferride vahel kulgevad vent. kanalid isoleerida klaasvilla vent. matiga CCR CR2 ALLU2-50.
 5. Köögikubu heitõhukanal isoleerida mittepõleva kivivilliga PAROC Hvac Fire Mat BlackCoat LT 50mm
 6. Siseuste alla jätta siirdõhu liikumiseks pilud või siseused peavad olema varustatud siirdõhurestidega