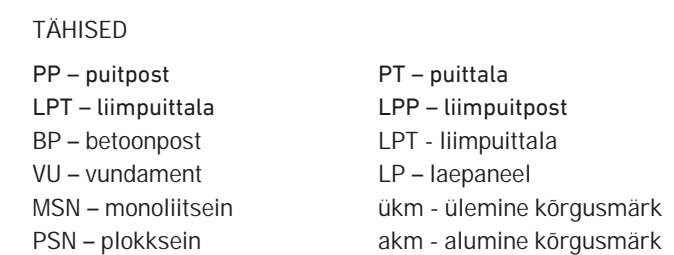
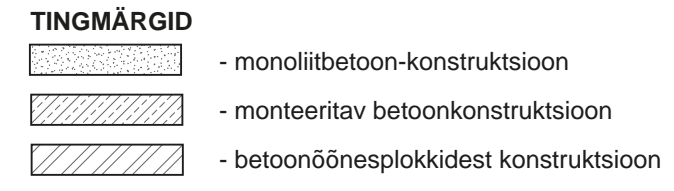
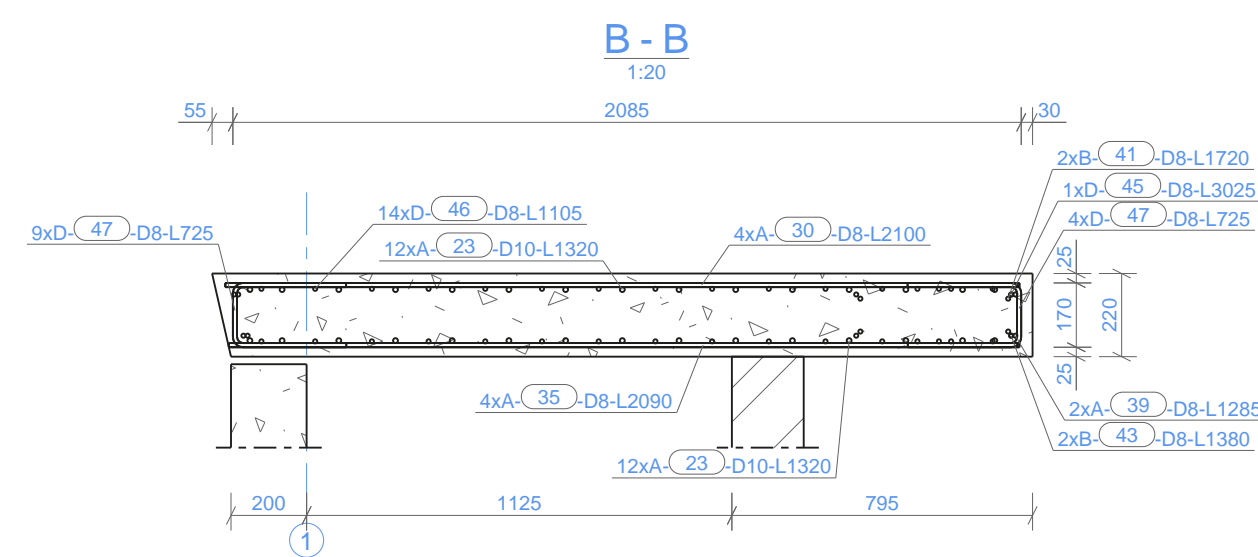
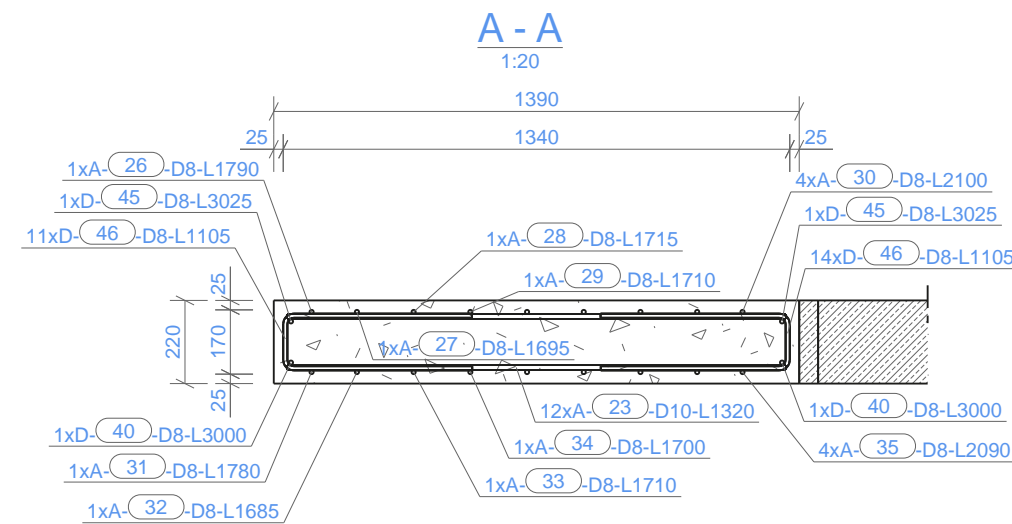
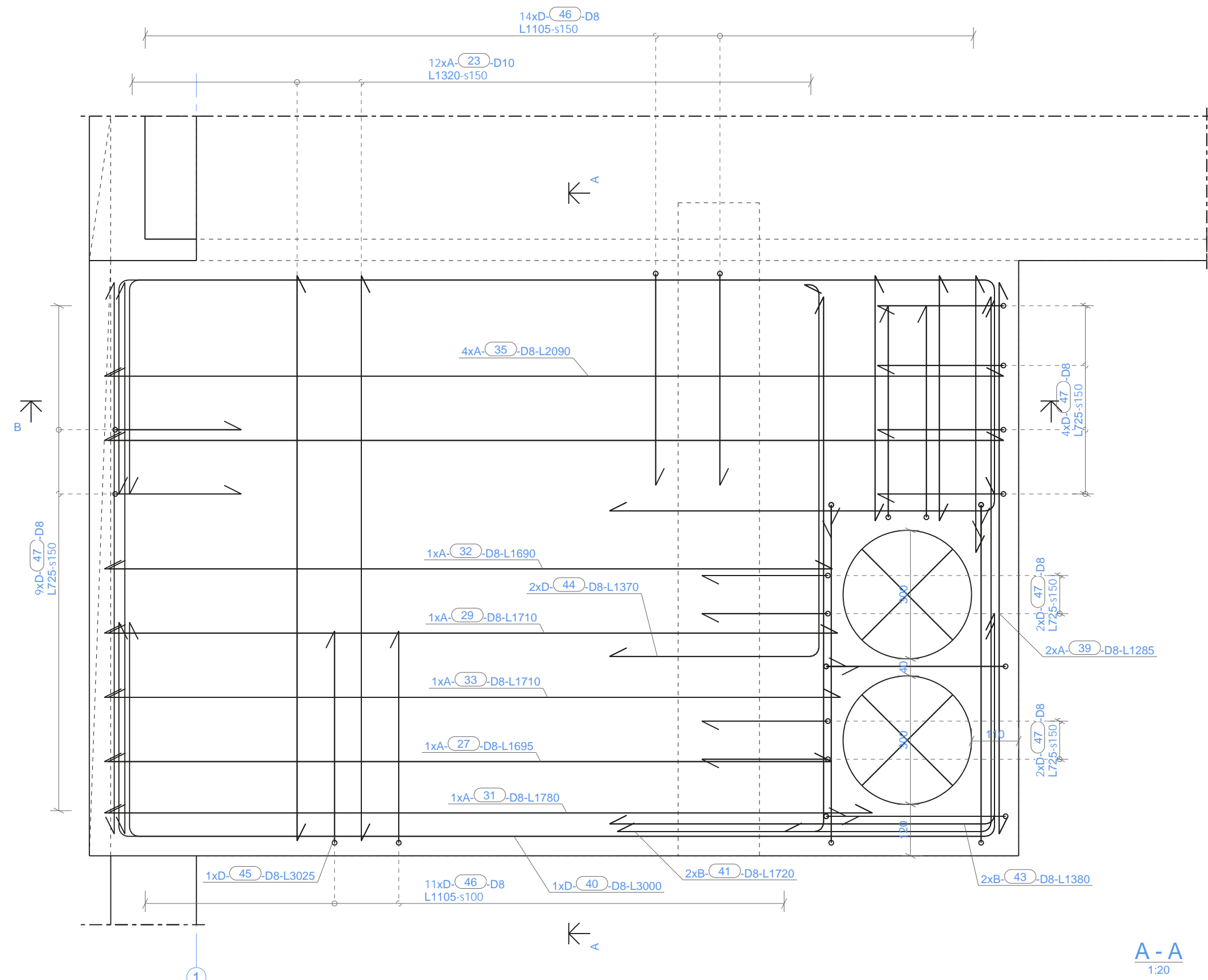


**MPL-01**  
1:10



MÄRKUSED VAATA DOKUMENDIST EK-700.

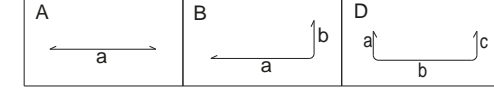
**Üldmärkused**

- Käesolev joonis on autoriõiguste kaitse all olev objekt.
- Hilisema kuupäevaga joonis tühistab varasema.
- Paberkanajale trükitud joonis on niiskus- ja valgustundlik.
- Joonist tuleb vaadelda ühtse tervikuna koos teiste sama projektdokumentatsiooni seletuskirjadega, jooniste, spetsifikatsioonide ning muude ehitusdokumentidega.
- Kõik joonisel näidatud mõõdud ja kõrgusmärgid tuleb kontrollida objektil ehituse eelnevalt või selle käigus.
- Mistahes ebakõlade ilmnemisel projektdokumentatsioonis ja ehitusobjektile tuleb sellest viivitamatult teatada projekteerijat.
- Kõik muudatused projektdokumentatsioonis kajastatud lahenduste, konstruktsioonide, materjalide, viimistluse, mõõtude, kõrgusmärkide ja toodete osas tuleb kooskõlastada autoriga ja tellijaga.

**Sarruse painutustabel**

Kuju	Positsioon	D(mm)	Materjal	Pikkus (mm)	a	b	c	d	e	u	v	x	y	TD	Kogus (tk)	Pikkus kokku (m)	Mass kokku (kg)	
??	42	8	B500B												0	0,0	0,0	
??	48	8	B500B												0	0,0	0,0	
??	49	8	B500B												0	0,0	0,0	
A	3	12	B500B	10050	10050										4	40,2	35,7	
A	6	10	B500B	2875	2875										156	448,5	276,7	
A	7	10	B500B	3080	3080										40	123,2	76,0	
A	9	10	B500B	9680	9680										60	580,8	358,4	
A	10	10	B500B	2840	2840										92	261,3	161,2	
A	10	12	B500B	10050	10050										94	944,7	838,9	
A	11	10	B500B	9380	9380										30	281,4	173,6	
A	14	10	B500B	2630	2630										18	47,3	29,2	
A	15	10	B500B	2015	2019										28	56,4	34,9	
A	23	10	B500B	1320	1320										24	31,7	19,5	
A	23	12	B500B	8740	8742										2	17,5	15,5	
A	24	10	B500B	570	572										4	2,3	1,4	
A	25	10	B500B	645	646										2	1,3	0,8	
A	25	12	B500B	9750	9750										86	838,5	744,6	
A	26	8	B500B	1790	1793										1	1,8	0,7	
A	27	8	B500B	1695	1698										2	3,4	1,3	
A	28	8	B500B	1715	1719										1	1,7	0,7	
A	28	12	B500B	8350	8354										2	16,7	14,8	
A	29	8	B500B	1710	1712										1	1,7	0,7	
A	30	8	B500B	2100	2100										4	8,4	3,3	
A	30	16	B500B	9350	9350										6	56,1	88,6	
A	31	8	B500B	1780	1784										1	1,8	0,7	
A	32	8	B500B	1685	1689										2	3,4	1,3	
A	33	8	B500B	1710	1710										1	1,7	0,7	
A	34	8	B500B	1700	1703										1	1,7	0,7	
A	34	16	B500B	2860	2860										12	34,3	54,2	
A	35	8	B500B	2090	2091										4	8,4	3,3	
A	35	10	B500B	2860	2860										4	11,4	7,1	
A	36	12	B500B	2860	2860										6	17,2	15,2	
A	39	8	B500B	1285	1288										4	5,1	2,0	
B	41	8	B500B	1720	1254	487									32	4	6,9	2,7
B	43	8	B500B	1380	904	497									32	4	5,5	2,2
D	4	10	B500B	1285	620	106	620								65	242	311,0	192,1
D	12	10	B500B	880	400	140	400								65	28	24,6	15,2
D	13	10	B500B	850	400	114	400								65	166	141,1	87,5
D	18	8	B500B	845	350	190	350								32	102	86,2	34,2
D	37	10	B500B	835	385	114	385								40	28	23,4	14,4
D	40	8	B500B	3000	505	2030	505								32	2	6,0	2,4
D	44	8	B500B	1370	494	879	39								32	2	2,7	1,1
D	45	8	B500B	3025	505	2055	505								32	2	6,1	2,4
D	46	8	B500B	1105	500	150	500								32	27	29,8	11,8
D	47	8	B500B	725	300	170	300								32	17	12,3	4,9
U1	29	10	B500B	1965	90	790	140								40	46	90,4	55,8
U1	31	10	B500B	1535	90	576	140								40	11	16,9	10,5
U1	32	10	B500B	1185	90	400	140								40	11	13,0	8,1
U1	33	10	B500B	2055	90	835	140								40	11	22,6	14,0
U1	50(?)	8	B500B	2000	80	800	150								32	5	7,9	3,1
A	jm.	8	B500B														33,9	13,4
A	jm.	10	B500B														1834,2	1131,8
A	jm.	12	B500B														1817,4	1613,8

Sarruse m?dud on antud v?lisk?gedele  
Sarrusvarda kogupikkus ei sisalda pikkuse muutust painutamisel  
jm. - positioneerimata sarrus jooksvates meetrites. NB! Pole arvestatud ?lekatte pikkustega!



**Sarrusvarraste kokkuvõte**

Materjal	Läbimõõt D (mm)	Pikkus kokku (m)	Mass kokku (kg)
B500B	8	203,2	80,3
B500B	10	2490,1	1536,4
B500B	12	1874,8	1664,8
B500B	16	90,4	142,8
Kokku:			3424,2