

- LEPPEMÄRGID:**
- KINNISTUTE PIIRID
 - MÕÖDUPIIR
 - OL. OLEV ASFALKATTEGA MAANTEE
 - OL. OLEV VÕRKPIIRE
 - ▲ SISSEPÄAS KINNISTULE
 - ▲ SISSEPÄAS ELAMUSSE
 - REKONSTRUEERITAV ELAMU
 - OL. OLEV KILLUSTIKKATE
 - bet pi OL. OLEV BETOONKIVDEST KATE
 - OL. OLEV ROHUMAA / MURU
 - OL. OLEV MP ÕHULIIN
 - OL. OLEV MP KAABEL
 - ⊙PK OL. OLEV PUURKAEV
 - OL. OLEV VEETRASS
 - OL. OLEV KANALISATSIOONITRASS
 - OL. OLEV KANALISATSIOONIKAEV
 - OL. OLEV KÕGUMISKAEV KOOS IMBVÄLJAKUGA
 - OL. OLEV SIDETRASS
 - PRÜGIKONTEINER (ID)
 - OL. OLEV KÕRGHALJASTUS
 - OL. OLEV HEKK

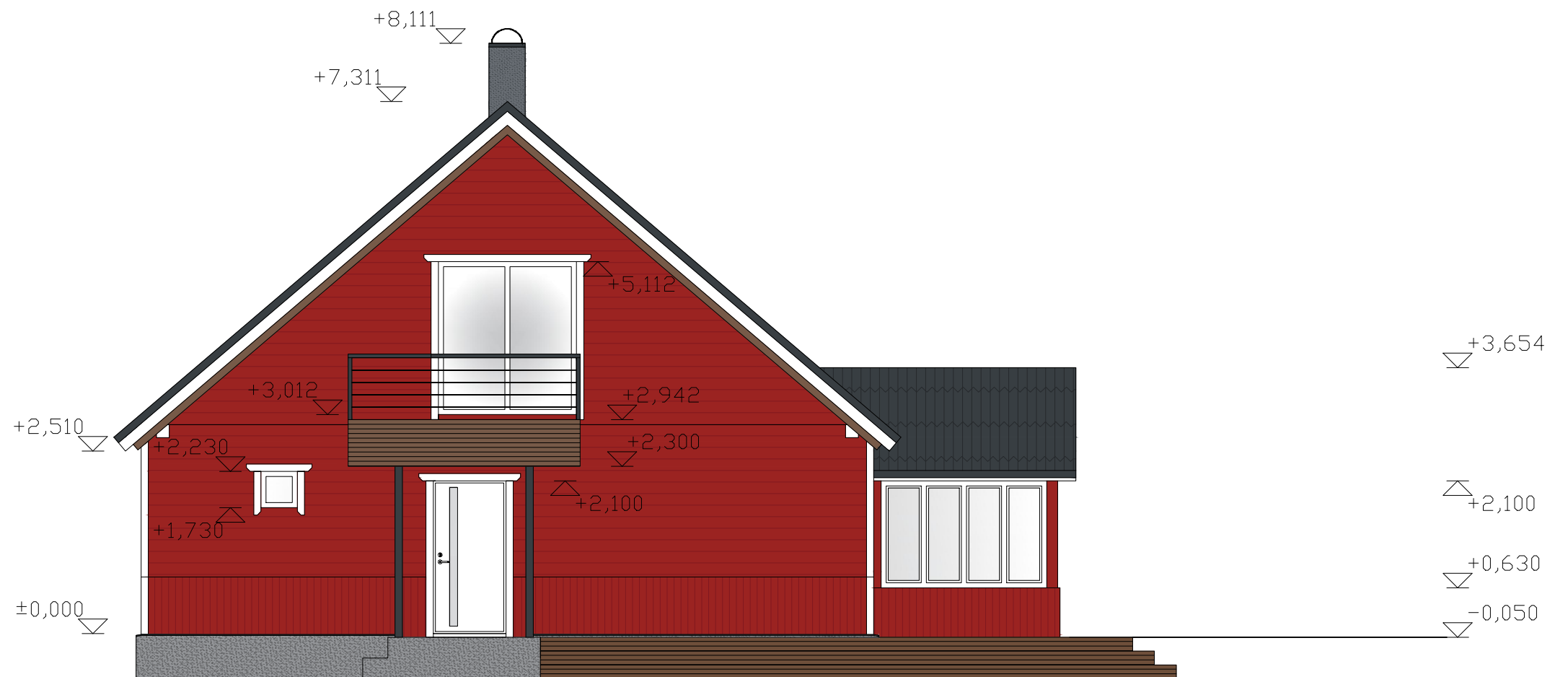
ELAMU TEHNILISED NÄITAJAD:

KORRUSELISUS	2
EHITISEALUNE PIND	161,8
HOONE SULETUD NETOPIND	186,3 m ²
sh. eluruumide pind	174,0 m ²
MAHT	851 m ³
PIKKUS	14,5 m
LAIUS	12,9 m
KÕRGUS	7,9 m
TULEPÜSIVUSKLASS	TP3

KINNISTU TEHNILISED NÄITAJAD:

KATASTRITUNNUS	
KRUNDI PINDALA	8 586 m ²
EHITISTE ALUNE PIND	561,8 m ²
KRUNDI HOONESTUSE %	6,5%

Märkused: koordinaadid L-EST 97 süsteemis, kõrgused EH2000 süsteemis
 plaanile kantud digitaalsed katastrirükkuste piirid saadud Maa-ametist 02.11.2020
 kindl PIIR esitatud piirijoonde asukohad on informatiivsed



VIIMISTLUS:

1. KATUS- ASBESTIVABA ETERNIIT- TOON "GRAFIIT" (või analoogne tumehall)
2. SERVAPLEKID- KATUSEGA SOBIV TUMEHALL (nt. TOON RR23)
3. VÄLISSEINAD- VERTIKAALNE+HORISONTAALNE PEENSAETUD VOODRILAUD, TOON ROOTSI PUNANE
4. RÄÄSTALAUDIS JA PIIRDELIISTUD- VALGED
5. SOKKEL- HALL KROHV
6. AKNAD- PVC RAAMIDEL 3x KLAASPAKETT, RAAMID VALGED
7. VÄLISUKS- SOOJUSTATUD PUITUKS, TOON VALGE, JÄÄKLAAS
8. VIHMAVEESÜSTEEM- TOON VALGE
9. NÄHTAVAD SARIKAD NING RÕDUD- TUMEPRUUNID, TOON TIKKURILA Q665 (või analoogne)
10. OL. OLEVAD RÕDU POSTID- SAMAS TOONIS SERVAPLEKKIDEGA (nt. TOON RR23)
11. TERRASS- SÜGAVIMMUTATUD PRUUN PUIT
12. MOODULKORSTEN- TUMEHALL KROHV

Projekteeris	M. Gitška	/digitaalselt allkirjastatud/	12.20	JOONISE NIMETUS: Vaade põhjast, M 1:75	LEHT: A-1
Pädev isik, arh.	M. Toomel	/digitaalselt allkirjastatud/	12.20		

+8,111

+7,311

+2,942

+2,300

+2,130

+0,780

±0,000



VIIMISTLUS:

1. KATUS- ASBESTIVABA ETERNIIT- TOON "GRAFIIT" (või analoogne tumehall)
2. SERVAPLEKID- KATUSEGA SOBIV TUMEHALL (nt. TOON RR23)
3. VÄLISSEINAD- VERTIKAALNE+HORISONTAALNE PEENSAETUD VOODRILAUD, TOON ROOTSI PUNANE
4. RÄÄSTALAUDIS JA PIIRDELIISTUD- VALGED
5. SOKKEL- HALL KROHV
6. AKNAD- PVC RAAMIDEL 3x KLAASPAKETT, RAAMID VALGED
7. VÄLISUKS- SOOJUSTATUD PUITUKS, TOON VALGE, JÄÄKLAAS
8. VIHMAVEESÜSTEEM- TOON VALGE
9. NÄHTAVAD SARIKAD NING RÕDUD- TUMEPRUUNID, TOON TIKKURILA Q665 (või analoogne)
10. OL. OLEVAD RÕDU POSTID- SAMAS TOONIS SERVAPLEKKIDEGA (nt. TOON RR23)
11. TERRASS- SÜGAVIMMUTATUD PRUUN PUIT
12. MOODULKORSTEN- TUMEHALL KROHV

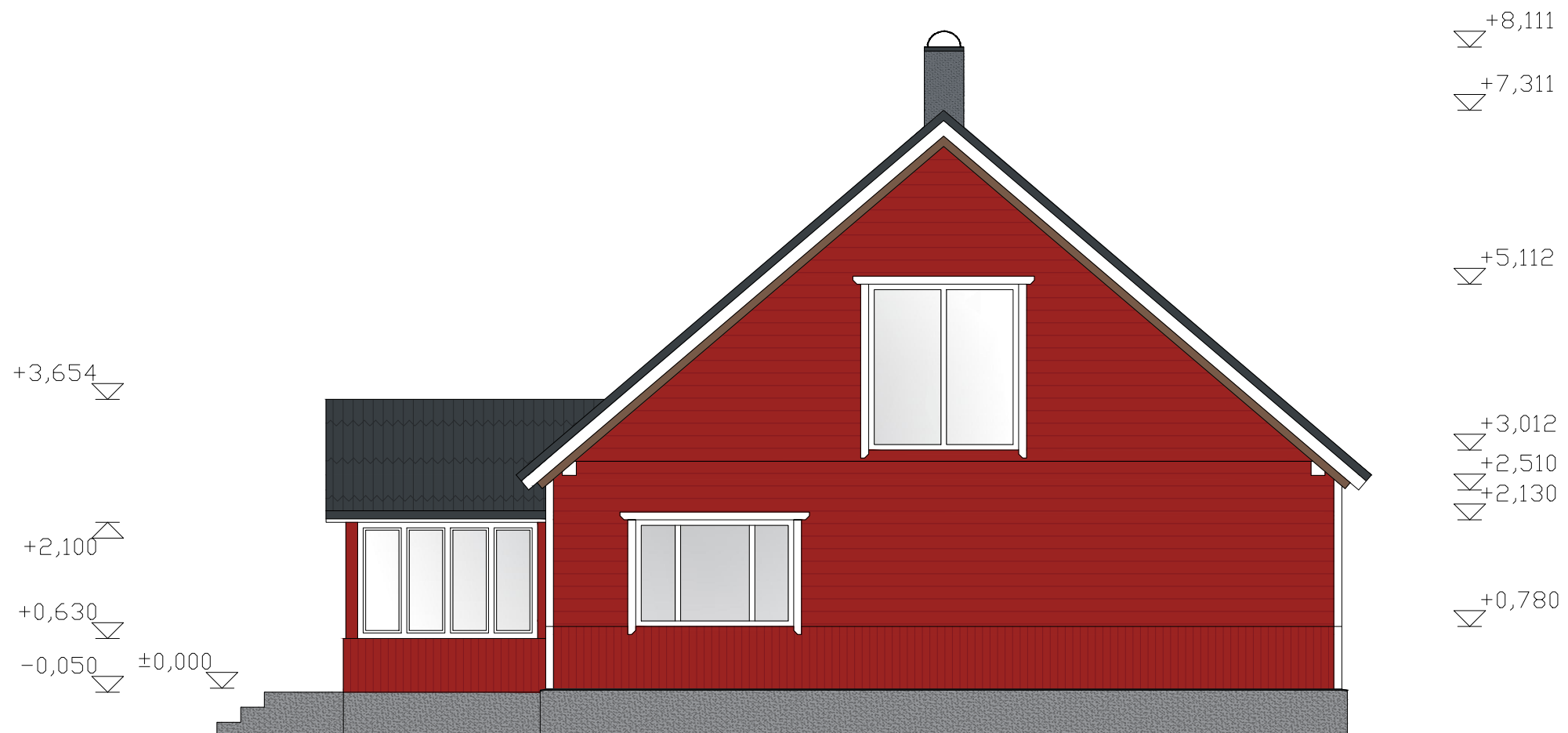
Projekteeris	M. Gitška	/digitaalselt allkirjastatud/	12.20
Pädev isik, arh.	M. Toomel	/digitaalselt allkirjastatud/	12.20

JOONISE NIMETUS:

Vaade läänest, M 1:75

LEHT:

A-2



VIIMISTLUS:

1. KATUS- ASBESTIVABA ETERNIIT- TOON "GRAFIIT" (või analoogne tumehall)
2. SERVAPLEKID- KATUSEGA SOBIV TUMEHALL (nt. TOON RR23)
3. VÄLISSEINAD- VERTIKAALNE+HORISONTAALNE PEENSAETUD VOODRILAUD, TOON ROOTSI PUNANE
4. RÄÄSTALAUDIS JA PIIRDELIISTUD- VALGED
5. SOKKEL- HALL KROHV
6. AKNAD- PVC RAAMIDEL 3x KLAASPAKETT, RAAMID VALGED
7. VÄLISUKS- SOOJUSTATUD PUITUKS, TOON VALGE, JÄÄKLAAS
8. VIHMAVEESÜSTEEM- TOON VALGE
9. NÄHTAVAD SARIKAD NING RÕDUD- TUMEPRUUNID, TOON TIKKURILA Q665 (või analoogne)
10. OL. OLEVAD RÕDU POSTID- SAMAS TOONIS SERVAPLEKKIDEGA (nt. TOON RR23)
11. TERRASS- SÜGAVIMMUTATUD PRUUN PUIT
12. MOODULKORSTEN- TUMEHALL KROHV

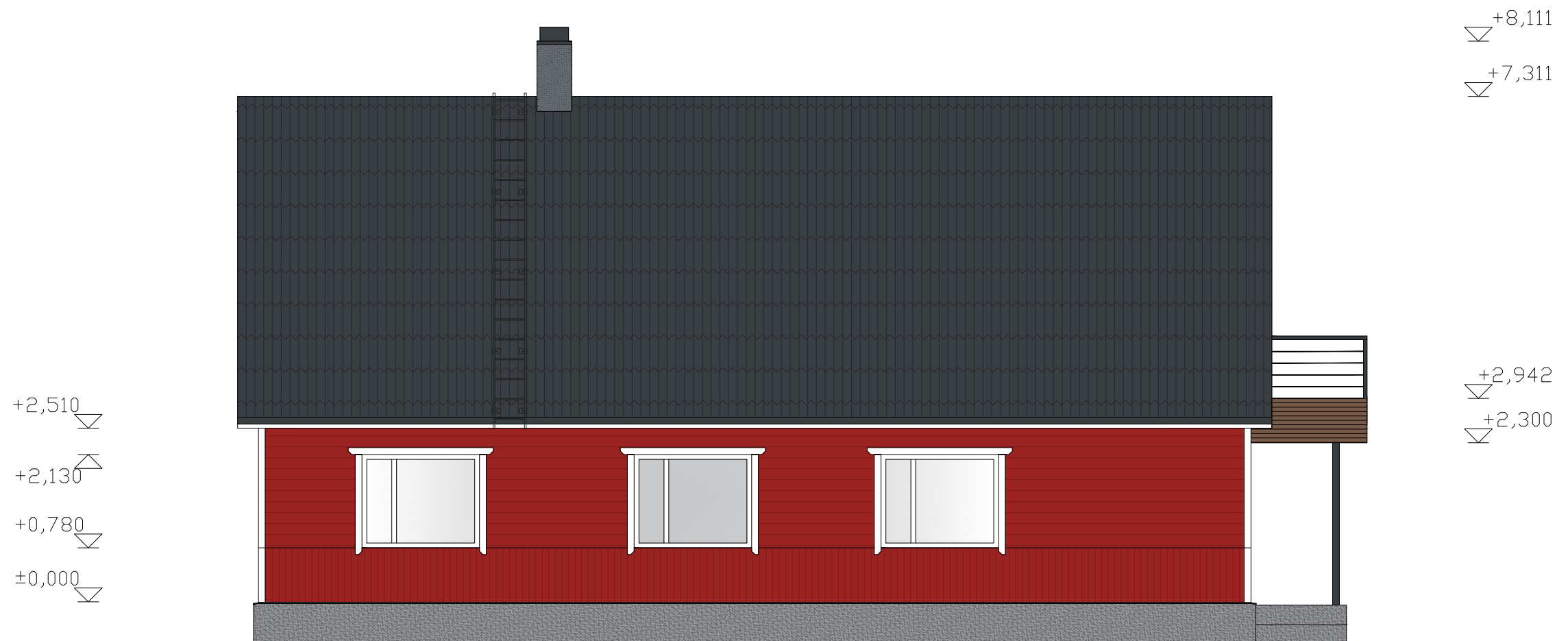
Projekteeris	M. Gitška	/digitaalselt allkirjastatud/	12.20
Pädev isik, arh.	M. Toomel	/digitaalselt allkirjastatud/	12.20

JOONISE NIMETUS:

Vaade lõunast, M 1:75

LEHT:

A-3



VIIMISTLUS:

1. KATUS- ASBESTIVABA ETERNIIT- TOON "GRAFIIT" (või analoogne tumehall)
2. SERVAPLEKID- KATUSEGA SOBIV TUMEHALL (nt. TOON RR23)
3. VÄLISSEINAD- VERTIKAALNE+HORISONTAALNE PEENSAETUD VOODRILAUD, TOON ROOTSI PUNANE
4. RÄÄSTALAUDIS JA PIIRDELIISTUD- VALGED
5. SOKKEL- HALL KROHV
6. AKNAD- PVC RAAMIDEL 3x KLAASPAKETT, RAAMID VALGED
7. VÄLISUKS- SOOJUSTATUD PUITUKS, TOON VALGE, JÄÄKLAAS
8. VIHMAVEESÜSTEEM- TOON VALGE
9. NÄHTAVAD SARIKAD NING RÕDUD- TUMEPRUUNID, TOON TIKKURILA Q665 (või analoogne)
10. OL. OLEVAD RÕDU POSTID- SAMAS TOONIS SERVAPLEKKIDEGA (nt. TOON RR23)
11. TERRASS- SÜGAVIMMUTATUD PRUUN PUIT
12. MOODULKORSTEN- TUMEHALL KROHV

Projekteeris	M. Gitška	/digitaalselt allkirjastatud/	12.20
Pädev isik, arh.	M. Toomel	/digitaalselt allkirjastatud/	12.20

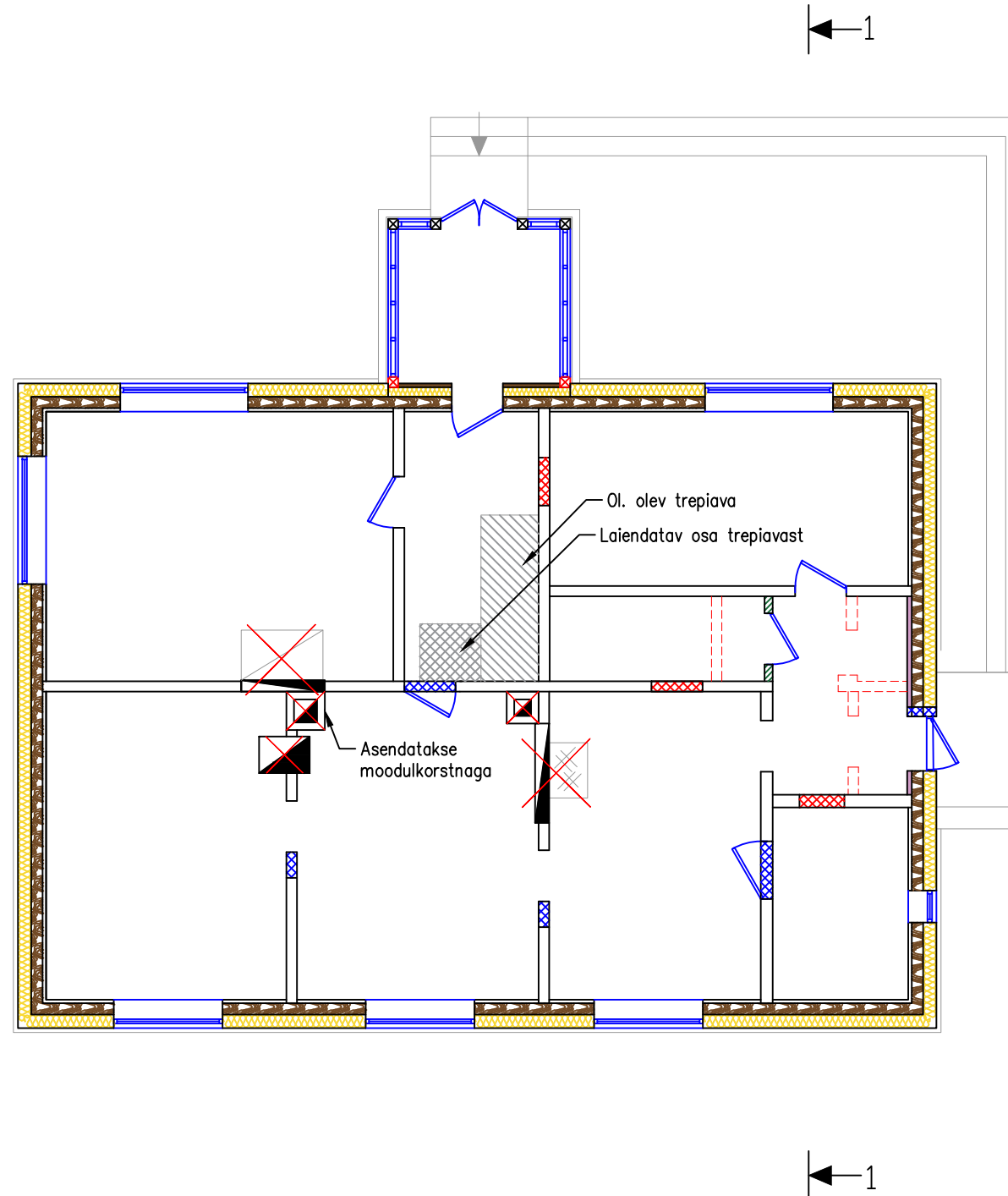
JOONISE NIMETUS:

Vaade idast, M 1:75

LEHT:

A-4

- ☒ Paigaldatavad veranda postid
- ☒ Ol. olevad veranda postid
- Lammutatavad seinad
- ▨ Ehitatavad siseseinad: siseviimistlus, kipsplaat 12.5 mm, puit- või metallkarkass/min.vill 66-150 mm, kipsplaat 12.5 mm (märjas ruumis niiskuskindlam), hüdroisolatsioon (märjas ruumis), siseviimistlus
- ▩ Kinniehitatavad avad: siseviimistlus, kipsplaat 12.5 mm, puit- või metallkarkass/min.vill 66-150 mm, kipsplaat 12.5 mm (märjas ruumis niiskuskindlam), hüdroisolatsioon (märjas ruumis), siseviimistlus
- Ol. olevad viimistletavad siseseinad (rihitakse sirgeks, kaetakse kipsplaadiga ning viimistletakse)
- ▨ Rek. välissein: puitvooder 22 mm, tuulutusliist 25 mm, tuuletõkkeplaat 13 mm, puitkarkass/tselluvill 150 mm, ol.olev palksein ca 180 mm, met- või puitkarkass/min.vill 42 mm, kipsplaat 12.5, siseviimistlus
- ▨ Rek. välissein: puitvooder 22 mm, tuulutusliist 25 mm, tuuletõkkeplaat 13 mm, puitkarkass/tselluvill 150 mm, ol.olev palksein ca 180 mm, met- või puitkarkass/min.vill 42 mm, puitlaastplaat 15 mm, kipsplaat 12.5, siseviimistlus
- ▨ Rek. sissesein (kütmata veranda): puitvooder 15 mm, distantsliist 25 mm, tuuletõkkeplaat 13 mm, puitkarkass/min.vill 150 mm, ol.olev palksein ca 180 mm, met- või puitkarkass/min.vill 42 mm, kipsplaat 12.5, siseviimistlus
- ▨ Ehitatavad/laiendatavad ukseavad
- ☒ Lammutatavad kütteseadmed, seinavaad ehitatakse kinni: siseviimistlus, kipsplaat 12.5 mm, puit- või metallkarkass/min.vill 66-150 mm, kipsplaat 12.5 mm (märjas ruumis niiskuskindlam), hüdroisolatsioon (märjas ruumis), siseviimistlus



Projekteeris	M. Gitška	/inglise keelest allkirjastatud/	12.20	JOONISE NIMETUS:	Esimese korruse ehitustööd selgitav plaan, M 1:100	LEHT:	A-5
Pädev isik, arh.	M. Toomel	/digitaalselt allkirjastatud/	12.20				

VÄLISSEIN VS-01:
 VÄLISVOODER 22 mm
 DISTANTSLIIST 25 mm
 TUULETÖKKEPLAAT (Isover VKL) 13 mm
 PUITKARKASS 50x150/TSELLUVILL (märgpaigaldus)
 OL. OLEV PALKSEIN
 PUIT- VÕI METALLKARKASS 42 mm/MIN.VILL
 KIPSPLAAT 12.5 mm
 SISEVIIMISTLUS



VÄLISSEIN VS-02 (esik):
 VÄLISVOODER 22 mm
 DISTANTSLIIST 25 mm
 TUULETÖKKEPLAAT (Isover VKL) 13 mm
 PUITKARKASS 50x150/TSELLUVILL (märgpaigaldus)
 OL. OLEV PALKSEIN
 PUIT- VÕI METALLKARKASS 42 mm/MIN.VILL
 PUITLAASTPLAAT 15 MM
 KIPSPLAAT 12.5 mm
 SISEVIIMISTLUS



SISESEIN SS-01 (mitte köetav veranda):
 PUIDUST SISEVOODER 15 mm
 DISTANTSLIIST 25 mm
 TUULETÖKKEPLAAT (Isover VKL) 13 mm
 PUITKARKASS 50x150/MIN.VILL
 OL. OLEV PALKSEIN
 PUIT- VÕI METALLKARKASS 42 mm
 KIPSPLAAT 12.5 mm
 SISEVIIMISTLUS



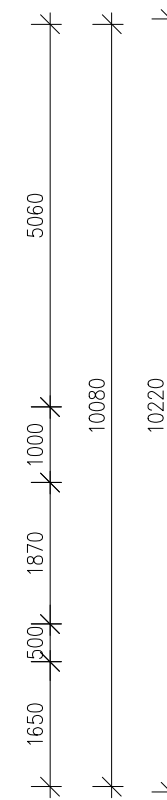
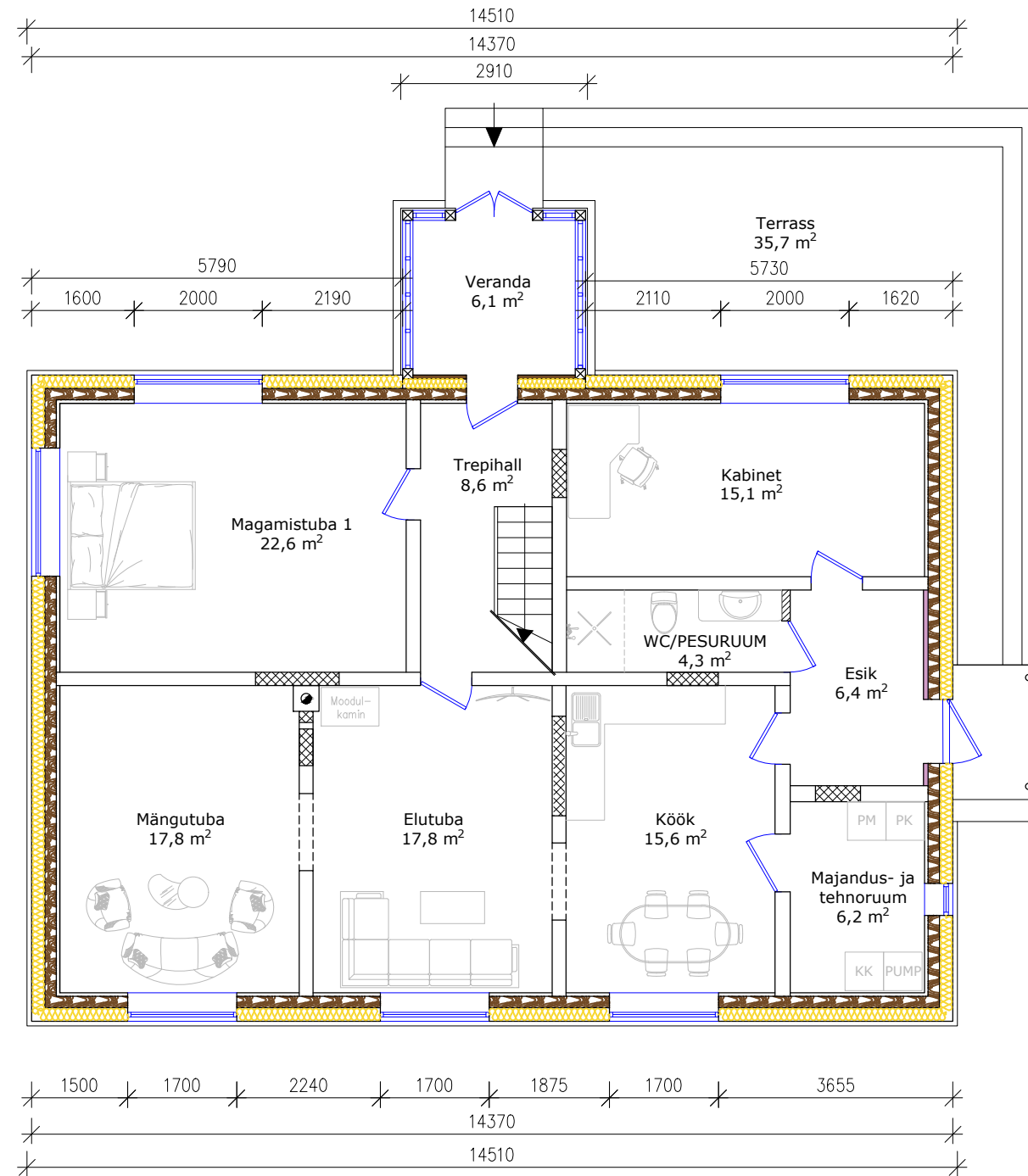
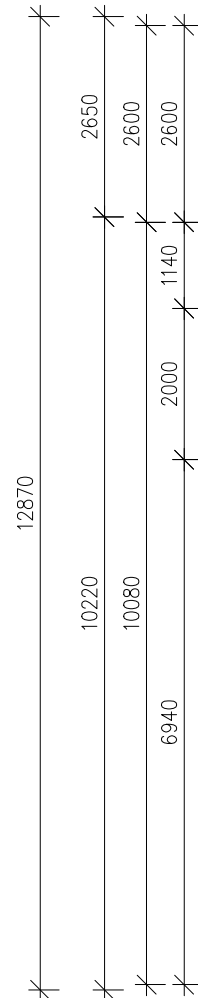
SISESEIN SS-02:
 SISEVIIMISTLUS
 KIPSPLAAT 12.5 mm
 SIRGESTUSLIISTUD
 OL. OLEV SISESEIN
 SIRGESTUSLIISTUD
 KIPSPLAAT 12.5 mm
 SISEVIIMISTLUS



SISESEIN SS-02 (suletud avad):
 SISEVIIMISTLUS
 KIPSPLAAT 12.5 mm
 PUIT- VÕI MET.KARKASS/MIN.VILL (vastavalt seinä paksusele)
 OL. OLEV SISESEIN
 KIPSPLAAT 12.5 mm
 SISEVIIMISTLUS



SISESEIN SS-03 (uus vahesein):
 SISEVIIMISTLUS
 KIPSPLAAT 12.5 mm
 PUIT- VÕI MET.KARKASS 100 MM/MIN.VILL
 OL. OLEV SISESEIN
 KIPSPLAAT 12.5 mm
 SISEVIIMISTLUS



Ruumide eksplikatsioon:

Esik	6,4 m ²
Kabinet	15,1 m ²
WC/pesuruum	4,3 m ²
Maj- ja tehnooruum	6,2 m ²
Köök	15,6 m ²
Elutuba	17,8 m ²
Mängutuba	17,8 m ²
Magamistuba 1	22,6 m ²
Trepihall	8,6 m ²
Veranda	6,1 m ²

KOKKU: 120,5 m²

Terrassid ja varjualused:

Terrass	35,7 m ²
KOKKU:	35,7 m ²

MÄRKUSED:
 niisketes ruumides kasutatakse niiskuskindlamat kipsplaati ning enne siseviimistlust teostatakse hüdroisolatsioonitööd.

Projekteeris	M. Gitška	/signaaseni allkirjastatud/	12.20
Pädev isik, arh.	M. Toomel	/digitaalselt allkirjastatud/	12.20

JOONISE NIMETUS: Esimese korruse põhiplaan, M 1:100

LEHT: A-6

VÄLISSEIN VS-03 (viilud):
 VÄLISVOODER 22 mm
 DISTANTSLIIST 25 mm
 TUULETÖKKEPLAAT 13 mm (Isover VKL)
 PUITKARKASS 50x100/MIN.VILL
 PUITKARKASS 50x150/MIN.VILL
 AURUTÖKKEPABER
 PUITKARKASS MIN. 32 mm
 KIPSPLAAT 12.5 mm
 SISEVIIMISTLUS

KANDSEIN/KATUS K-01:
 ASBESTIVABA ETERNIIT
 ROOVITUS 50 mm
 TUULUTUSLIIST 25 mm
 TUULETÖKKEPLAAT 13 mm (Isover VKL)
 OL. OLEVAD JA TÄIENDAVAD SARIKAD 50x150/MIN.VILL
 TÄIENDAV PUIKSÖRESTIK 50x100/MIN.VILL
 AURUTÖKKEPABER
 PUITKARKASS MIN. 32 mm
 KIPSPLAAT 12.5 mm
 SISEVIIMISTLUS

SISESEIN SS-04:
 SISEVIIMISTLUS
 KIPSPLAAT 12.5 mm
 PUITKARKASS 50x100 või 50x150 /MIN.VILL*
 EHITUSPLAAT 12.5 mm**
 SISEVIIMISTLUS**

Ruumide eksplikatsioon:

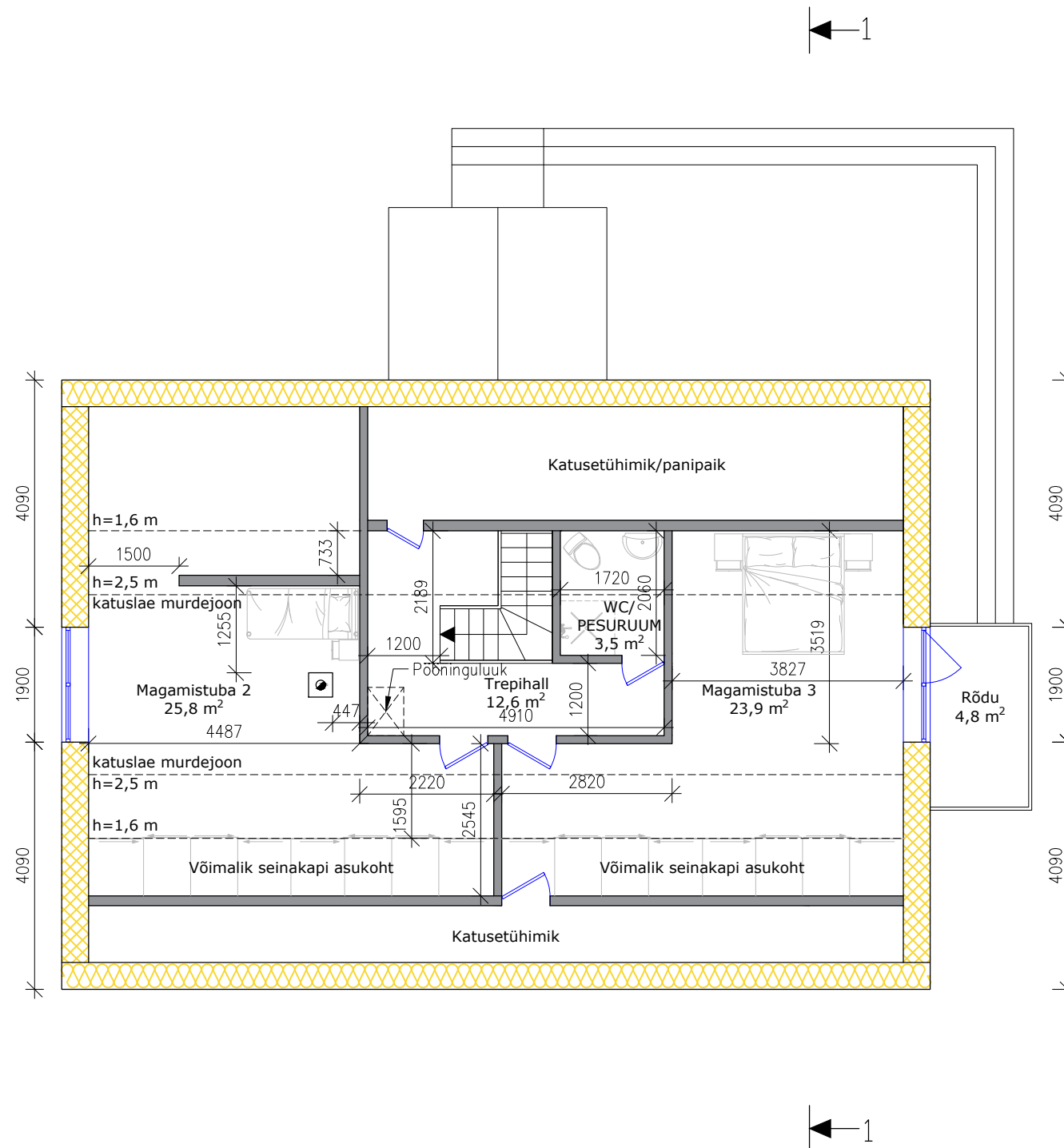
Trepihall 12,6 m²
 WC/pesuruum 3,5 m²
 Magamistuba 2 25,8 m²
 Magamistuba 3 23,9 m²

KOKKU: 65,8 m²

Rõdud:

Rõdu 4,8 m²

KOKKU: 4,8 m²



MÄRKUSED:

niisketes ruumides kasutatakse niiskuskindlamat kipsplaati ning enne siseviimistlust teostatakse hüdroisolatsioonitööd;

* katuseharjaga paralleelsetes seintes, mis on ühtlasi ka katusekonstruktsiooni tugedeks, kasutada 150 mm paksust puitkarkassi;

** puitlaast- või kipsplaat. Katusetühimiku poolisel küljel soovitatav kasutada puitlaastplaati. Siseviimistlusteid ei teostata.

Projekteeris	M. Gitška	/digitaalselt allkirjastatud/	12.20
Pädev isik, arh.	M. Toomel	/digitaalselt allkirjastatud/	12.20

JOONISE NIMETUS:

Teise korruse põhiplaan, M 1:100

LEHT:

A-7

VÄLISSEIN VS-01:

VÄLISVOODER 22 mm
DISTANTSLIIST 25 mm
TUULETÖKKEPLAAT (Isover VKL) 13 mm
PUITKARKASS 50x150/TSELLUVILL (märgpaigaldus)
OL. OLEV PALKSEIN
PUIT- VÕI METALLKARKASS 42 mm/MIN.VILL
KIPSPLAAT 12.5 mm
SISEVIIMISTLUS

KANDSEIN/KATUS K-01:

ASBESTIVABA ETERNIIT
ROOVITUS 50 mm
DISTANTSLIIST 25 mm
KATUSE ALUSKATE
TUULUTUSLIIST 25 mm
TUULETÖKKEPLAAT 13 mm (Isover VKL)
OL. OLEVAD JA TÄIENDAVID SARIKAD 50x150/MIN.VILL
TÄIENDAV PUIISÖRESTIK 50x100/MIN.VILL
AURUTÖKKEPABER
PUITKARKASS MIN. 32 mm
KIPSPLAAT 12.5 mm
SISEVIIMISTLUS

KATUS K-02:

ASBESTIVABA ETERNIIT
ROOVITUS 50 mm
DISTANTSLIIST 25 mm
KATUSE ALUSKATE
TUULUTUSLIIST 25 mm
TUULETÖKKEPLAAT 13 mm (Isover VKL)
OL. OLEVAD JA TÄIENDAVID SARIKAD 50x150
TÄIENDAV PUIISÖRESTIK 50x100/MIN.VILL
AURUTÖKKEPABER
PUITKARKASS MIN. 32 mm
KIPSPLAAT 12.5 mm
SISEVIIMISTLUS

VAHELAGI VL-01:

PUISTEVILL 250 mm
PUITTALAD 50x150/PUISTEVILL 150 mm
AURUTÖKKEPABER
DISTANTSLIIST 25 mm
PUITKARKASS 50x50 mm
KIPSPLAAT 12.5 mm
SISEVIIMISTLUS

VAHELAGI VL-02:

PÖRANDAKATE
PÖRADAKATTE ALUSMATT
PÖRANDKÜTTE ALUSPLAAT (nt Tycroc)
PUITLAASTPLAAT 22 mm
PUITTALAD 50x100*
OL.OLEVAD+TÄIENDAVID LAETALAD 200 mm MILLE VAHEL:
MIN. VILL 100 mm
AURUTÖKKEPABER
SIRGESTUSLIISTUD
KIPSPLAAT 12.5 mm
SISEVIIMISTLUS

PÖRAND PINNASSEL P-01:

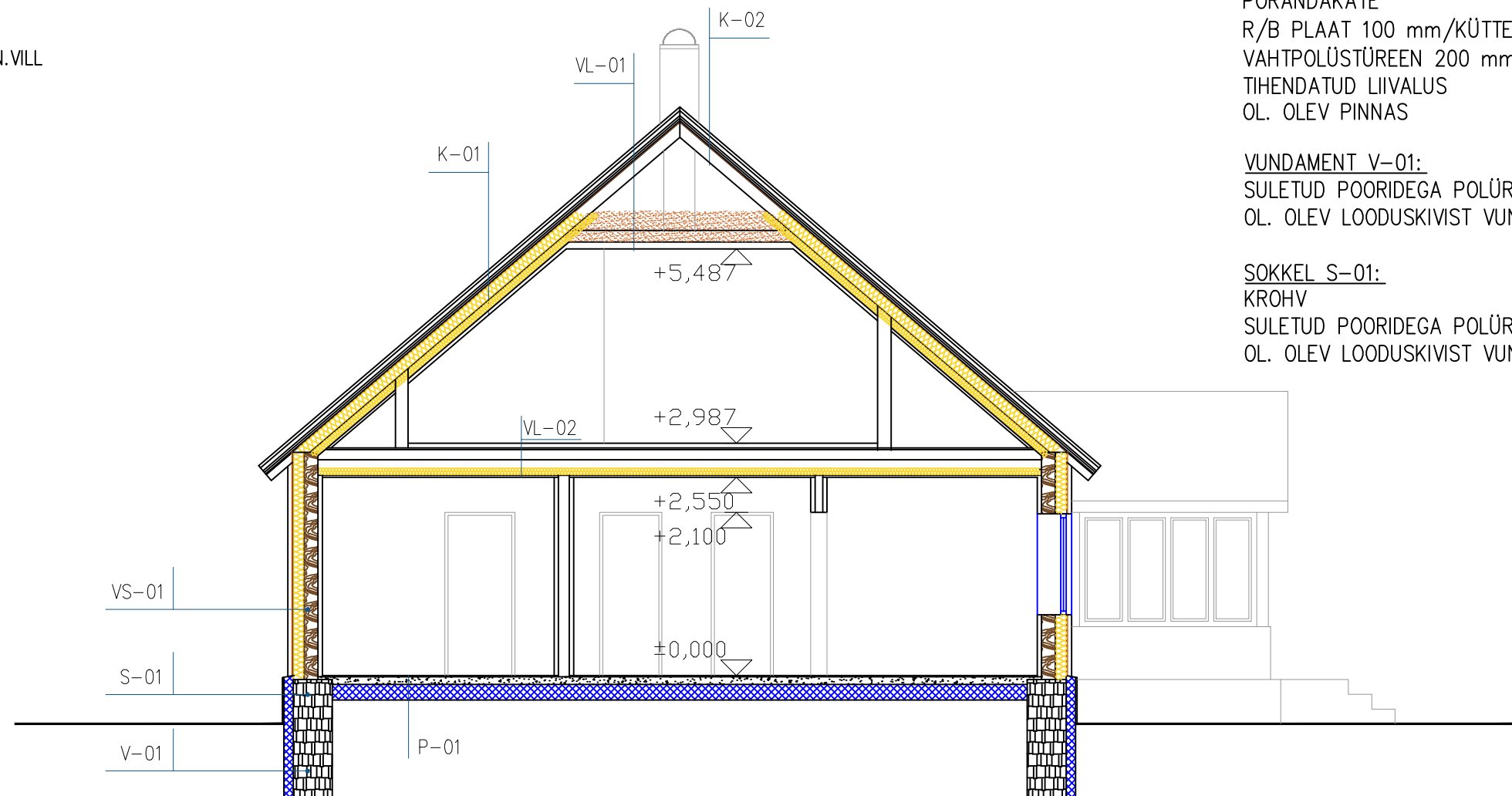
PÖRANDAKATE
R/B PLAAT 100 mm/KÜTTETORUSTIK
VAHTPOLÜSTÜREEN 200 mm
TIHENDATUD LIIVALUS
OL. OLEV PINNAS

VUNDAMENT V-01:

SULETUD POORIDEGA POLÜRETAANVAHT ca 120 mm
OL. OLEV LOODUSKIVIST VUNDAMENT

SOKKEL S-01:

KROHV
SULETUD POORIDEGA POLÜRETAANVAHT ca 120 mm
OL. OLEV LOODUSKIVIST VUNDAMENT



MÄRKUSED:

* 50x100/150 pörandalaagid sammuga 400 mm
konstruktsiooni sirgestamiseks ja koormuse
ühtlustamiseks, materjali paksus valida vastavalt
konstruktsiooni kõverusele

Projekteeris	M. Gitška	/digitaalselt allkirjastatud/	12.20
Pädev isik, arh.	M. Toomel	/digitaalselt allkirjastatud/	12.20

JOONISE NIMETUS:

Vaade põhjast, M 1:75

LEHT:

A-8