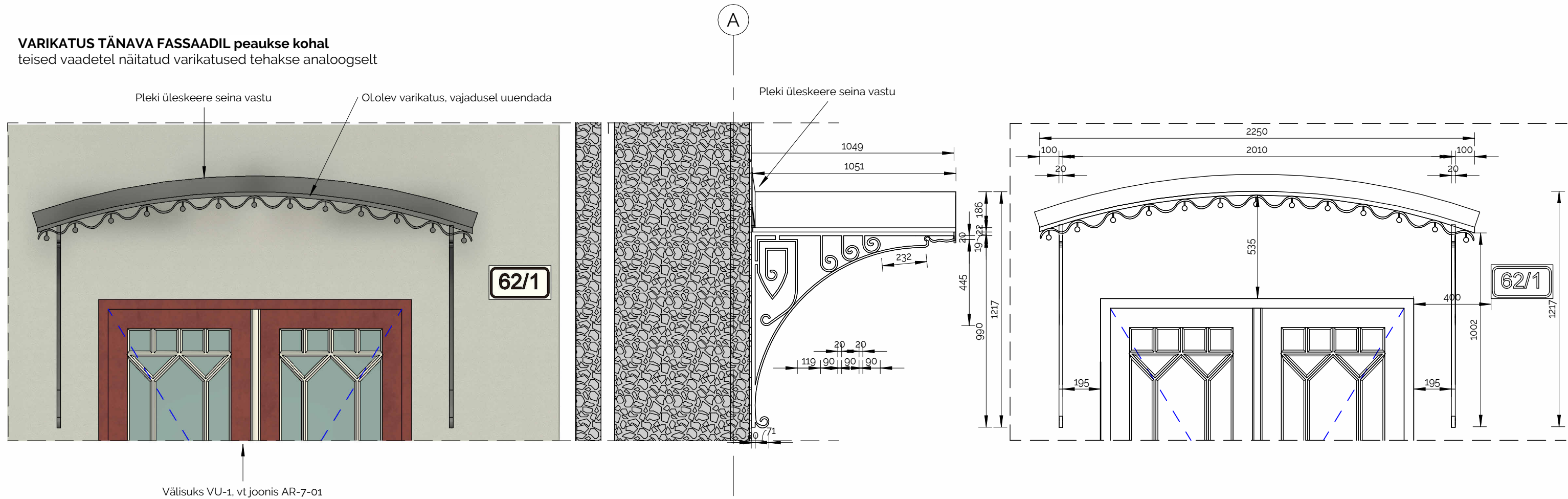


VARIKATUS TÄNAVA FASSAADIL peaukse kohal
teised vaadetel näitatud varikatused tehakse analoogselt



MÄRKUSED

- Varikatuse projekteerimiseks on aluseks võetud olemasolev varikatus esifassaadil peaukse kohal. Uued varikatused valmistatakse analoogselt olemasolevale.
- Varikatused kaetakse valtsplekiga.
- Kõik mõõdud täpsustatakse kohapeal. Enne varikatuse tegemist kontrollida nende mõõtmeid ja asukohta vastavalt olemasolevale olukorrale.
- Kõik kinnitused täpsustatakse tootja poolt.
- Kõikide toodete paigaldamisel järgida tootjapoolseid juhiseid ja ettekirjutusi.
- Kõikide projekteerimise ajal suletud konstruktsioonide lahendused on tinglikud. Vajadusel täpsustatakse sõlmi ehituse käigus.
- Varikatuse mõõdud sõltuvad ava suuruselt. Ava ja varikatuse vahe ~195 mm.

Tellimise aluseks on tootja poolt koostatud tootejoonised.