

MÄRKUSED

Pistikupesad paigaldada ?ldjuhul 200mm põrandast (kui pole muid märkusi).

Installatsioon teostada s?vistatult, kasutades vastava ehitusviisiga tarvikuid.

L?litid paigaldada ?ldjuhul kõrgusele 1100mm põrandast.

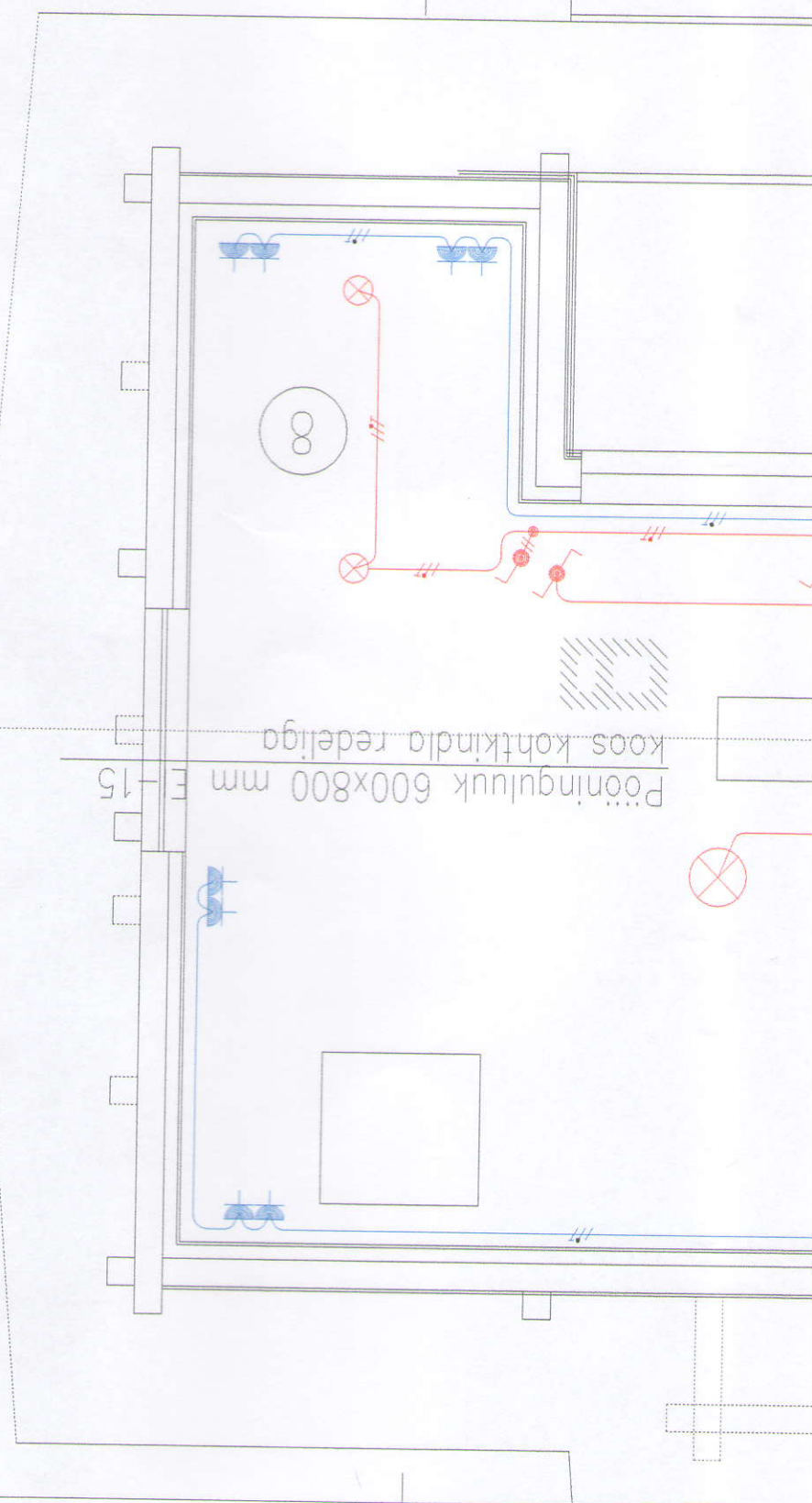
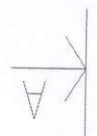
Väljas ja niisketes ruumides kasutada pistikupesasid kaitseastmega vähemalt IP44

Valgustid ja elektriseadmete täpsed t??bid valib tellija.





Tööde teostamisel järgida EEI, Eesti Standardite ja seadmete valmistajate nõudeid.

Käesolevas projektis ei ole arvestatud nõrkvooluseadmetega.

E-2		PP		II KORRUSE ELEKTRISEADMETE PLAAAN ELEKTRIVARUSTUS	Projektors Kinnitas
Leht		Stood.			
Üksikelamu				PÄLVAMAA RÄPINA VALD, RÄPINA LINN JÄRVE TN 1A (70501:002:0269)	



Pöõninguluuk 600x800 mm E 15
koos kohtkindla redeliga

- TINGMÄRGID
-  Pistikupesa, süvistatav
 -  Lihtvõlli
 -  Vekselivõlli
 -  Laevagusti