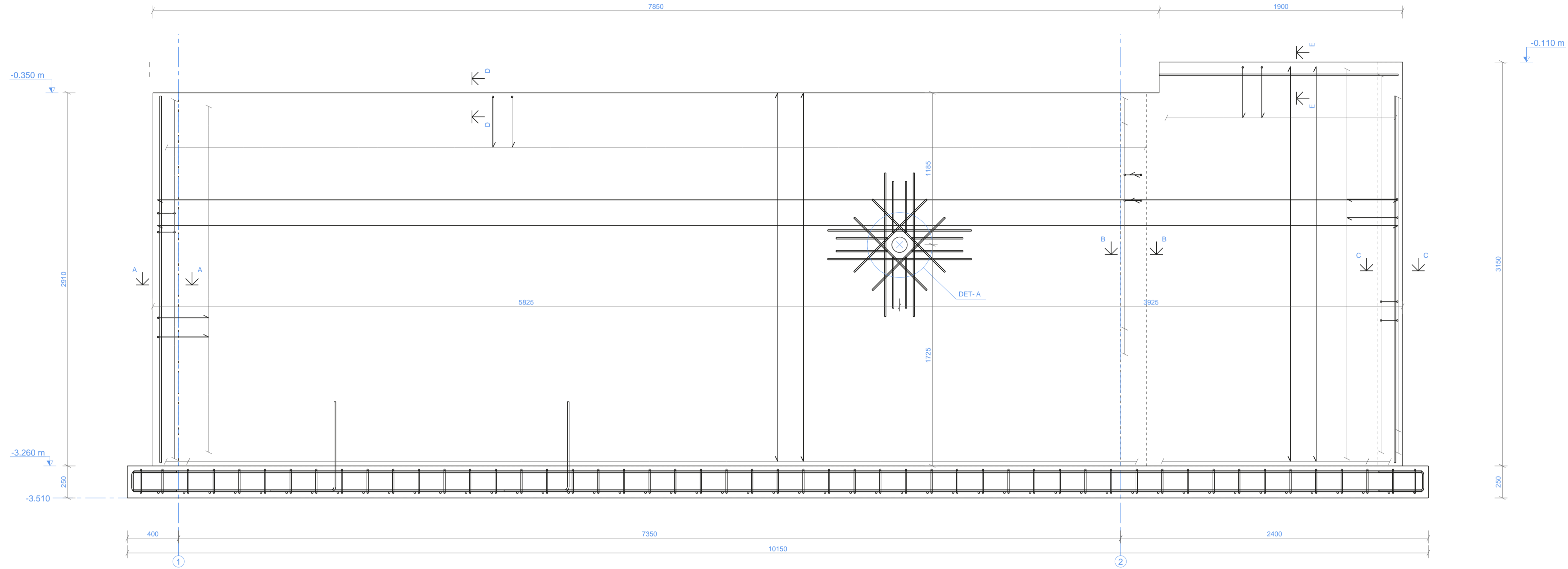


### Kessooni sarrus teljel A



### Üldmärkused

- Käesolev joonis on autoriõiguste kaitse all olev objekt.
- Hilsema kuupvõraga joonis tühistab varasema.
- Paber kandjale trükitud joonis on niiskus- ja valgustundlik.
- Joonist tuleb vaadelda ühtse tervikuna koos teiste sama projektdokumentatsiooni seletuskirjadega, spetsifikatsioonide ning muude ehitusdokumentidega.
- Kõik joonised näidatud mõõtude ja kõrgusmärkidega kontrollida objektil ehituse eelnevalt või selle käigus.
- Mistahes etakõlade ilmumisel projektdokumentatsioonis ja ehitusobjektil tuleb sellest viivitamatult teatada projekteerijat.
- Kõik muudatused projektdokumentatsioonis kajastatud lahenduste, konstruktsioonide, materjalide, valmistuse, mõõtude, kõrgusmärkide ja toodete osas tuleb kooskõlastada autoriga ja tellijaga.

### Sarruse painutustabel

Kuju	Position	Ø (mm)	Määrus	Pikkus (mm)	a	b	c	d	e	u	v	x	y	TD	Kogum (M)	Pikkus kokku (m)	Mass kokku (kg)	
A	1	12	B500B	9720	9722										4	38.9	34.5	
A	3	12	B500B	10050	10050										2	20.1	17.8	
A	6	10	B500B	2875	2875										78	224.3	138.4	
A	7	10	B500B	3080	3080										112	345.0	212.8	
A	8	10	B500B	1865	1865										2	3.7	2.3	
A	9	10	B500B	9690	9690										30	280.4	179.2	
A	10	10	B500B	2840	2840										92	281.3	161.2	
A	10	12	B500B	10050	10050										26	261.3	232.0	
A	11	10	B500B	9380	9380										62	581.6	358.8	
A	19	8	B500B	1120	1120										8	9.0	3.5	
A	20	8	B500B	800	800										8	6.4	2.5	
A	25	12	B500B	9750	9750										98	955.5	848.5	
A	27	12	B500B	4805	4806										2	9.6	8.5	
A	30	16	B500B	9350	9350										6	56.1	88.6	
A	34	16	B500B	2860	2860										2	5.7	9.0	
A	35	10	B500B	2860	2860										8	22.9	14.1	
B	2	12	B500B	985	507	507									48	4	3.9	3.5
B	26	12	B500B	1180	701	507									48	28	33.0	29.4
D	4	10	B500B	1285	620	106	620								65	236	303.3	187.3
D	12	10	B500B	880	400	140	400								65	92	72.2	44.5
D	13	10	B500B	850	400	114	400								65	189	160.7	99.6
D	18	8	B500B	845	350	190	350								32	51	43.1	17.1
D	21	8	B500B	870	400	114	400								32	4	3.5	1.4
D	22	8	B500B	895	400	140	400								32	4	3.6	1.4
D	37	10	B500B	835	385	114	385								40	4	3.3	2.1
D	38	8	B500B	815	350	160	350								32	100	81.5	32.4
U1	29	10	B500B	1965	90	790	140								40	46	90.4	55.8
U1	31	10	B500B	1535	90	576	140								40	11	16.9	10.5
A	jm.	10	B500B													1708	1052.7	
A	jm.	12	B500B													1226.4	1089.1	

Sarruse m70dud on antud v70sk79gedele  
Sarrusevärta kogupikkus ei sisalda pikkuse muutusi painutustabeli  
jm. - positioneerimata sarrus jooksvates meetrites. NBI Pole arvestatud 70kette pikkustega!

Kokku: 6839.5 4938.7

### Sarrusevaruste kokkuvõte

Määrus	Lõikepikkus (D) (mm)	Pikkus (mm)	Mass kokku (kg)
B500B	8	147.7	58.4
B500B	10	2377.2	1466.7
B500B	12	1322.4	1174.3
B500B	16	61.8	97.6
			Kokku: 2797.0

### TINGMÄRGID

- monoliitbetoon-konstruktsioon
- monteeritav betoonkonstruktsioon
- betoonõnesplokkides konstruktsioon

### TÄHISED

- PP - puitpost
- LPT - liimpuittala
- BP - betoonpost
- VU - vundament
- MSN - monoliitsein
- PSN - plokksein
- PT - puittala
- LPP - liimpuittpost
- LPT - liimpuittala
- LP - laepaneel
- ukm - ülemine kõrgusmärk
- akm - alumine kõrgusmärk

MÄRKUSED VAATA DOKUMENDIST EK-700.

