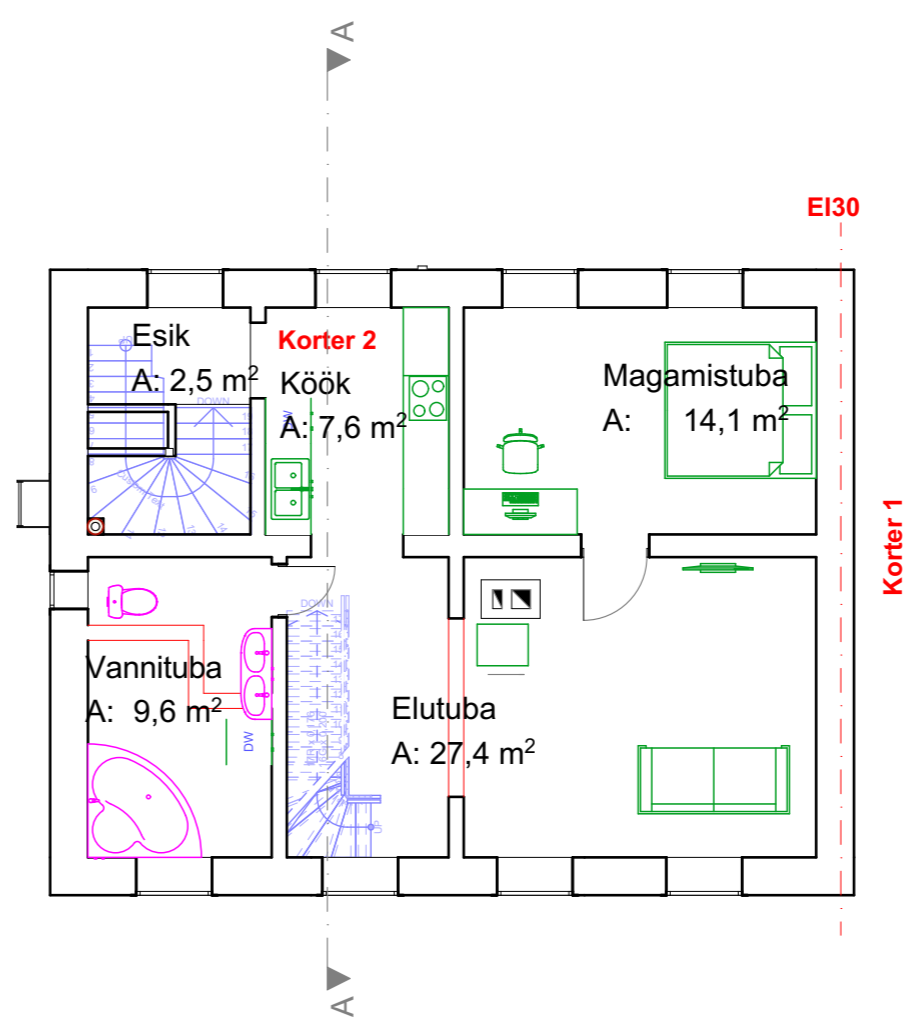


Esimese korruse esikus ehitatakse ukseava kinni ning täidetakse villaga ja kaetakse kahelt poolt kipsplaadiga EI30 nõuetele vastavalt.

Teise korruse plaan



— Lammutatav sein

Teisel korrusel ehitatakse üks suur vannituba (hindamisakti ruumidest 17 ja 18).
 Kahest ruumist (ruum 19 ja 20) saab üks suur elutuba, kuhu ehitatakse trepp kolmandale korrusele (varem asus trepp esikus). Esikust lammutatakse ära olemasolev trepp kolmandale korrusele ning ehitatakse sinna väike panipaik (esiku põrandapinnast 600 mm kõrgemale). Elutoas jäetakse välisseina min 600 mm laiune seinajupp ning vana ahju kohal säilitatakse kandev liin, sein ja vana ahi lammutatakse ning küttekolle vahetatakse kaasaegsema ja kergema vastu. Välisseinte tarindilahendust ei muudeta. Avatäidete asukohti ega mõõte ei muudeta.
 Köögist lammutatakse välja puupliit.
 Elutoas küttekolle säilitatakse.