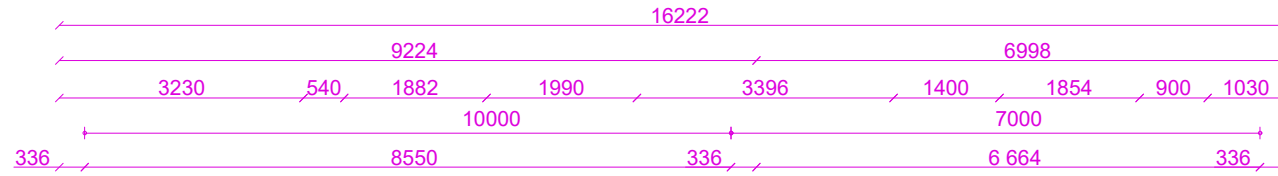
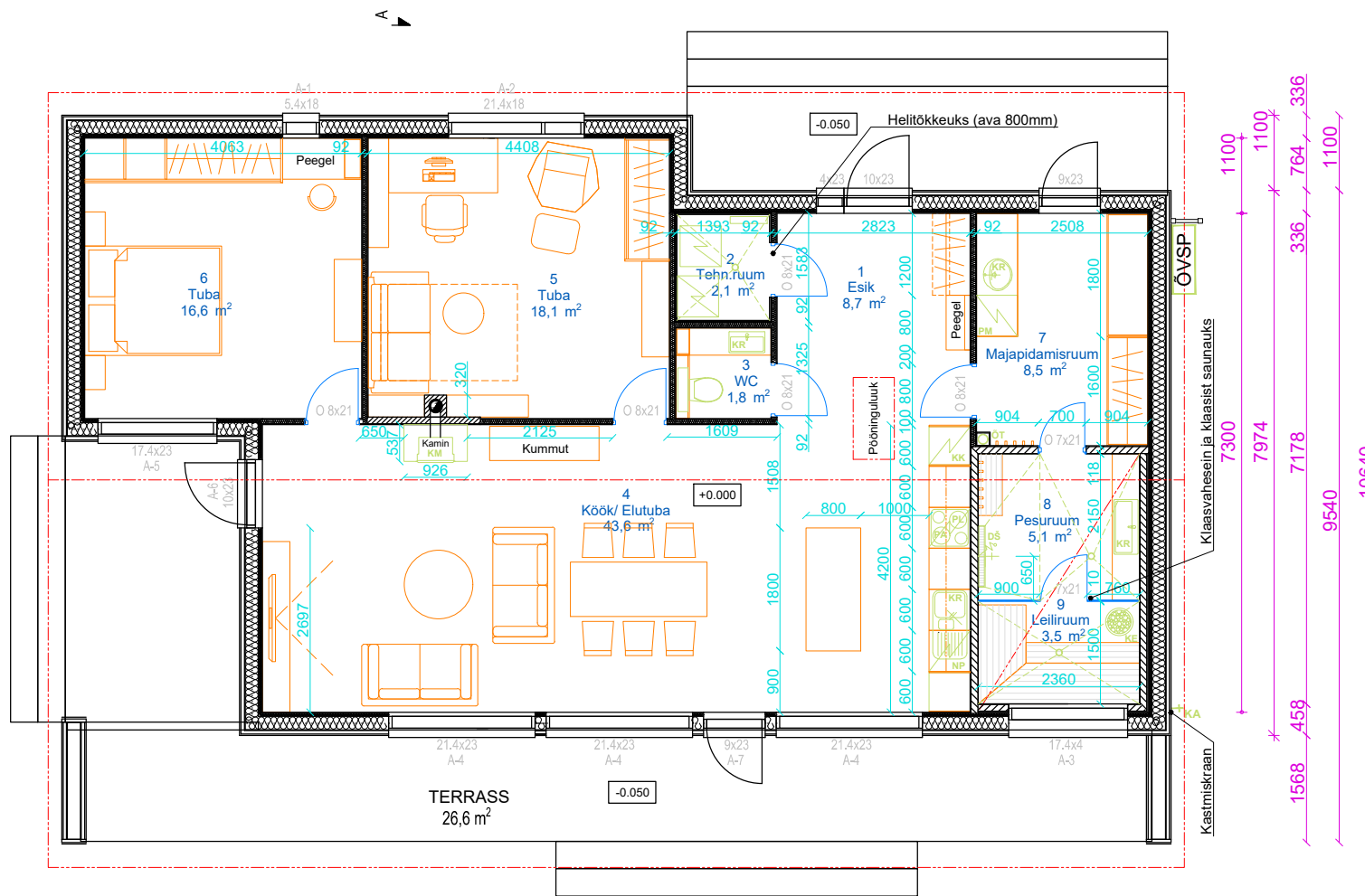
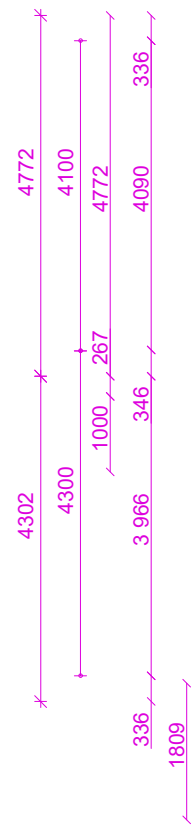


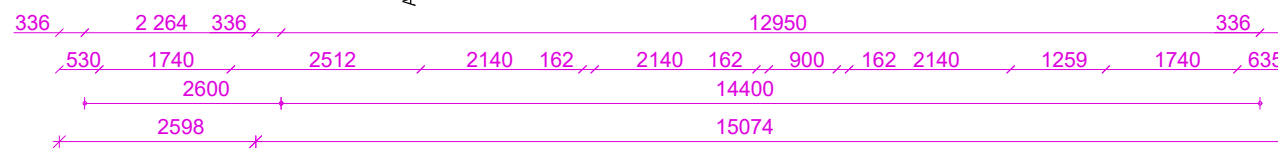
VAADE 3



VAADE 4



VAADE 2



VAADE 1

- Eksplikatsioon:
- DŠ Dušši asukoht pesuruumis
 - KA Kastiskraan välisseinal
 - KE Kerise asukoht saunas
 - KK Kõlmkapp (integreeritud)
 - KM Kamin-ahi Nunnauuni
 - KR Kraanikausid töötasapinnal
 - NP Nõudepesumasin (integr.)
 - PA Praeli (integr. kõrgemale)
 - PL Elektripliit töötasapinnal (integr.)
 - PM Pesumasin töötasapinna all
 - ÖT Õhutustoru püstak