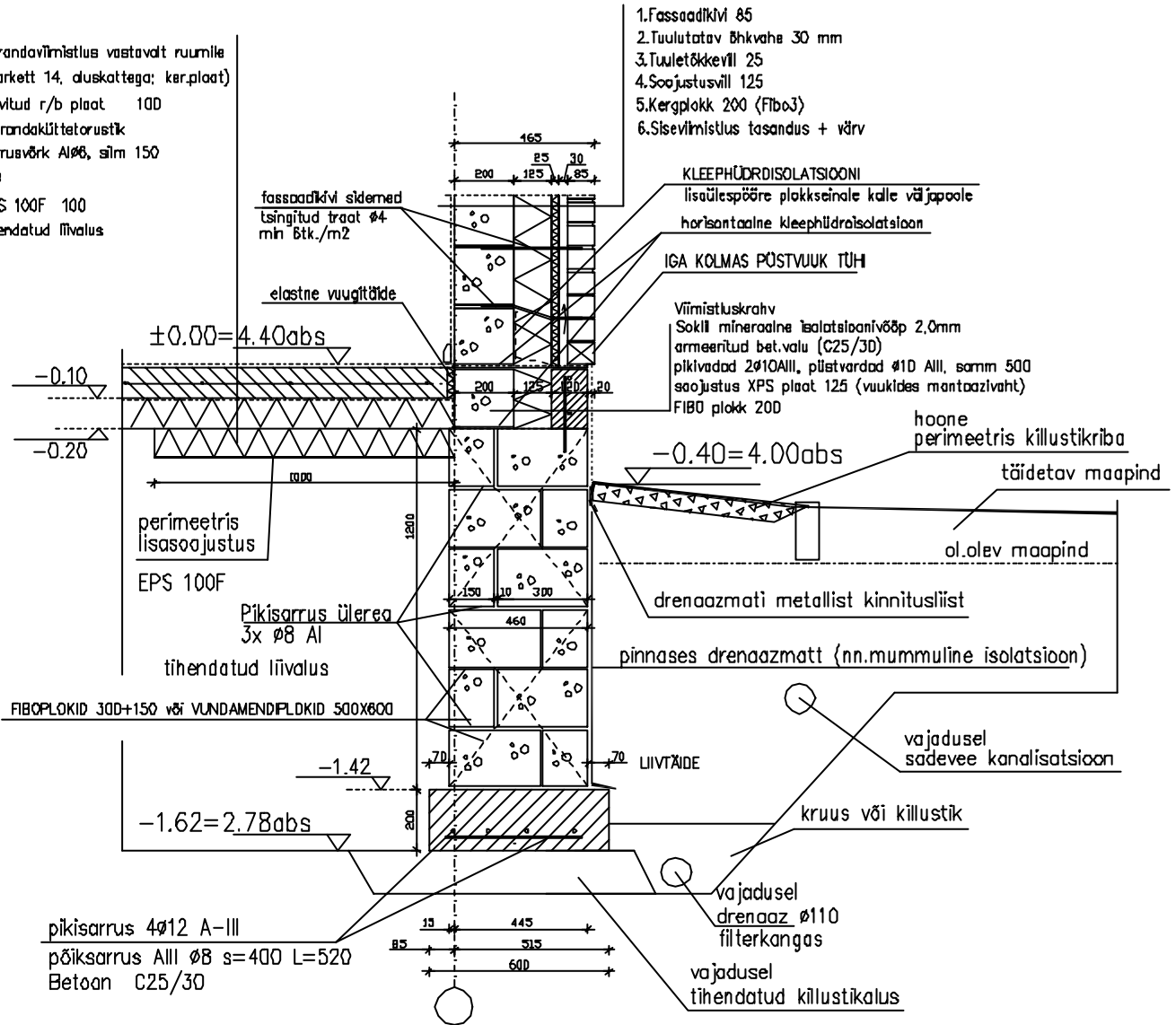


Lõige 1-1

Põrandavõimistlus vastavalt ruumile
(Parkett 14, aluskattega; ker.plaat)
Invlud r/b plaat 100
põrandakütetorustik
sarnusvärk AlØ6, silm 150
kile
EPS 100F 100
tihendatud liivalus



M Ä R K U S E D:

- Taldmiku ja põrandaplaadi alune täide tuleb tihendada (tihedusaste 0,95). Vajadusel veenduda selles katsemõõtmisega.
- Sokli hüdroisolatsioonide teostamiseks pöörata kõrgendatud tähelepanu. Veenduda paigaldamise korrektsuses.
- Põrandakonstruktsiooni tegemisel paigaldada vajalikud kommunikatsioonid või jätta võimalused nende hilisemaks paigaldamiseks.
- Põrandaplaadi kilel teha ülespäärdeid seintele.
- Soklisõime või selle asade või mõõtmete muutmisel jälgida muudetud soklisõime tehnilist toimimist.

ARHITEKT	A.KANGUR	Harjumaa, Jõelähtme vald, Neeme küla, Korstna 1	
		Üksikelamu ehitusprojekt	AE-20.1
		VUNDAMENDI DETAILLÕIKED	M 1:25
		DETAILLÕIGE 1-1	TP
			22.04.2006