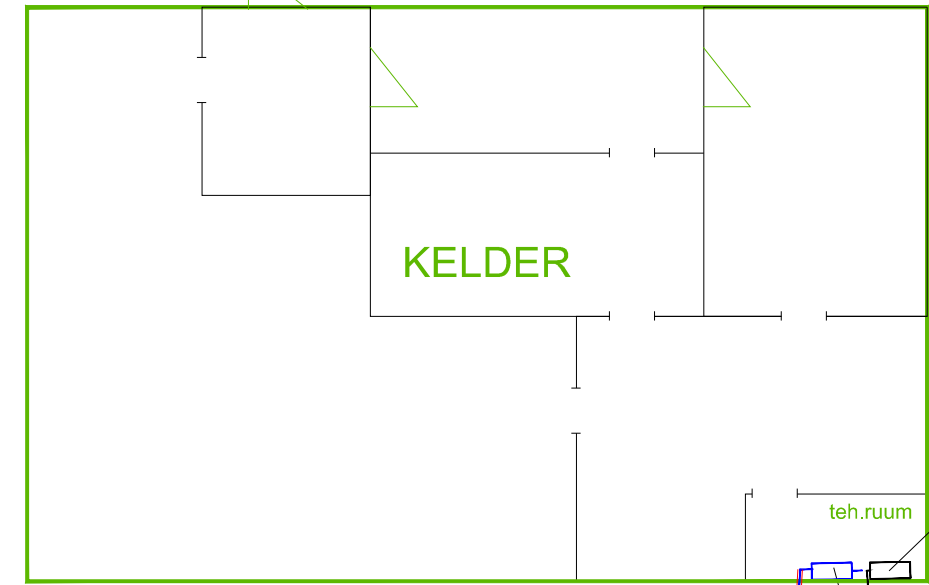
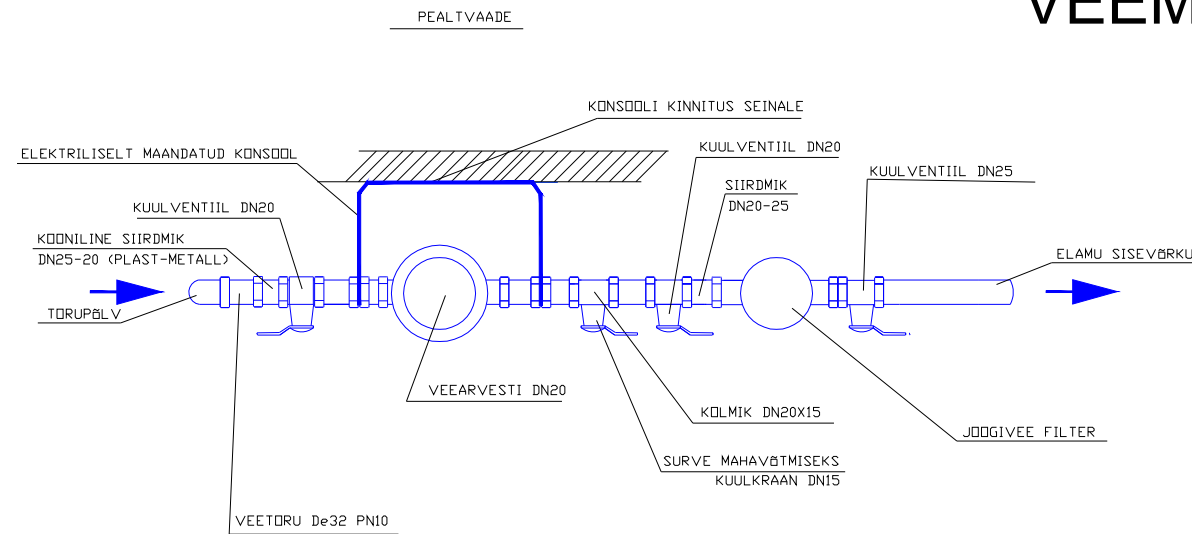
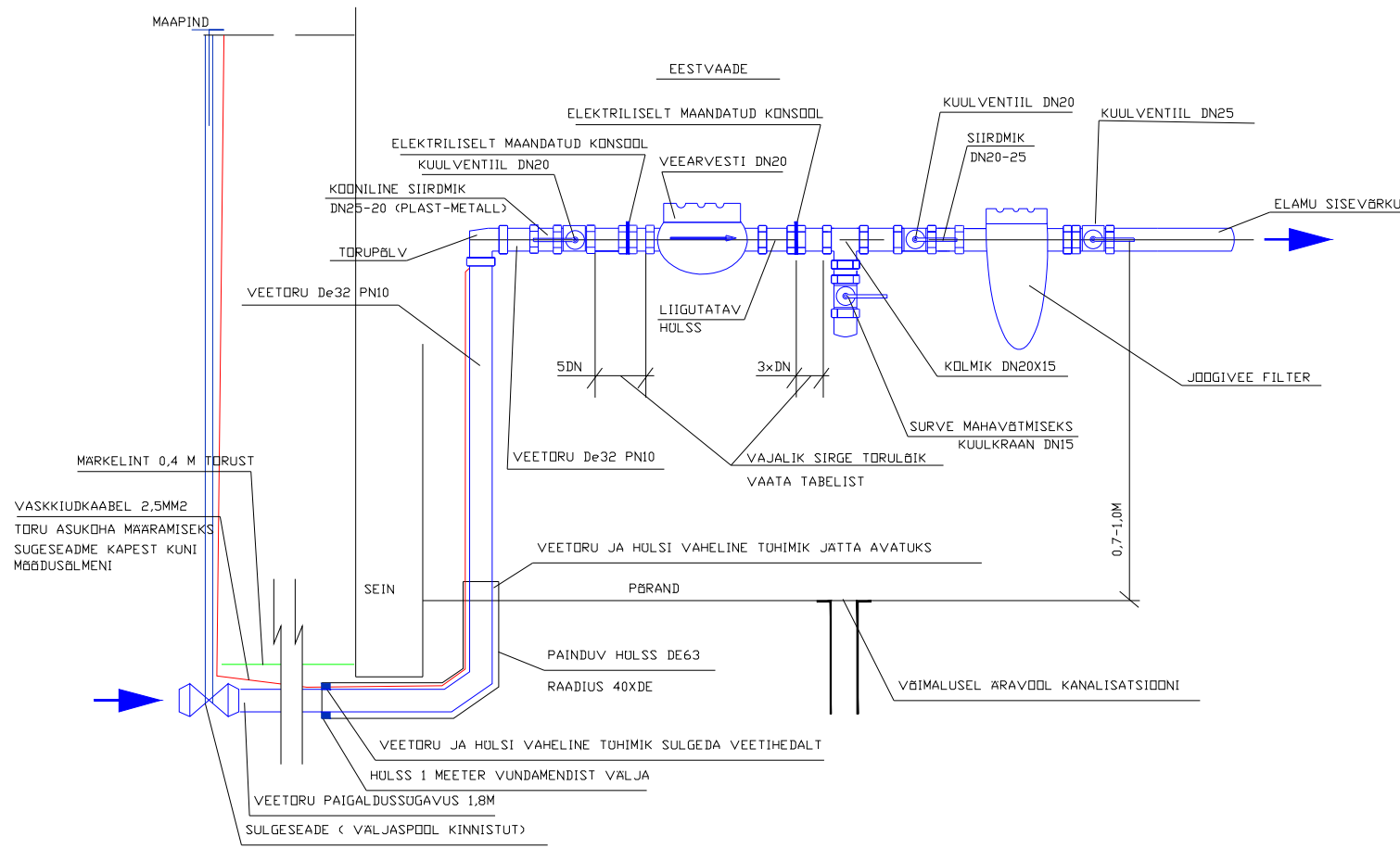
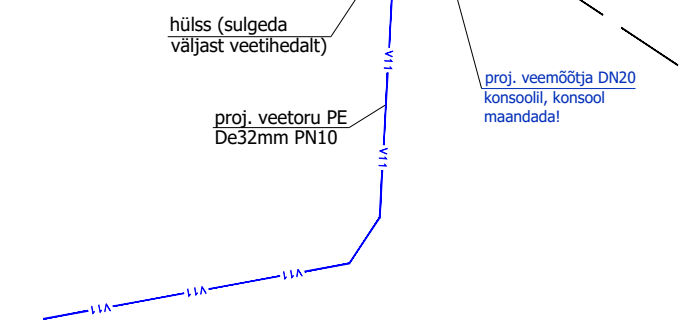


VEEMÕÕDUSÕLME ASUKOHT



ol.olev veemõõtja veekaevust rajatud veeühendusest demonteerida AS Tallinna Vesi esindaja poolt. Veeühendus ühendada lahti elamu sisevõrgust. Veekaevust rajatud veeühendus kasutatakse vaid kastmisvee saamiseks

Foto demonteeritavast mõõtjast (veekaevust rajatud veeühendusest)



- VABA RUUMI NÕUDED VEEMÕÕDUSÕLMES
- vähim kaugus seinast - toru suurim nimiläbimõõt + 200mm või nõutud konsooli vastav mõõde
 - vaba ruum põrandast toru teljeni - toru suurim nimiläbimõõt 700-1000mm
 - vähim vaba ruum veearvesti ees - 800mm
 - vähim ruumi kõrgus - 1800mm
- Veearvesti paigaldada hoonesse võimalikult lähedale tarnetoru sisenemiskohale.

Kinnistu veemõõdusõlme paiknemisel lähtuda standarditest EVS 835:2014 ja EVS-EN ISO 4064-5:2014. Veearvesti asukoht peab vastama AS Tallinna Vesi poolt esitatud nõuetele ja asuma soojustatud ning valgustatud ruumis). Ühisveevõrgi liitumispunkti ja veemõõdusõlme vahel ei ole lubatud hargnemisi. Esitatud horisontaalselt, näidikuga ülespoole, mõõdik peab oleks kaitstud külma, kuuma ja väliste mehaaniliste mõjutuste eest. Filtrid võib paigaldada viimasest kuulventiilist hoone poole. Mõõtja kandur (konsool) paigaldada kliendil seinale. Konsool varustatud liikuva hülsiga ja maandada. Arvesti paigaldab AS-i Tallinna Vesi esindaja. Sirge osa enne veearvestit võib olla sulgeseadme pikkuse võrra lühem, juhul kui sulgeseade on veearvestiga ühes ja samas läbimõõdus.

MÄRKUSED.

DN/ID	Sirge lõigu pikkus enne veearvestit (mm)	Sirge lõigu pikkus peale konsooli (mm)
15	75	45
20	100	60
25	125	75
32	160	96
40	200	120

Paigaldada konsool veearvestile	
DN	Veearvesti pikkus (mm)
15	165
20	190
25	260
32	260
40	300