

Magamistoa valgustus:

1. Üldvalgus - süvistatavad või pinnapealsed kohtvalgustid. Veksellüliti ukse kõrval ja voodi kõrval mõlemal pool.
2. Rippvalgustid voodi kõrval
3. Vooditaguse paneeli valgustus
4. Rippvalgusti buduaarilaua nurgas

Vannitoa valgustid:

1. Üldvalgus - süvistatavad või pinnapealsed kohtvalgustid
2. Peegitagune valgus

Elutoa valgustid:

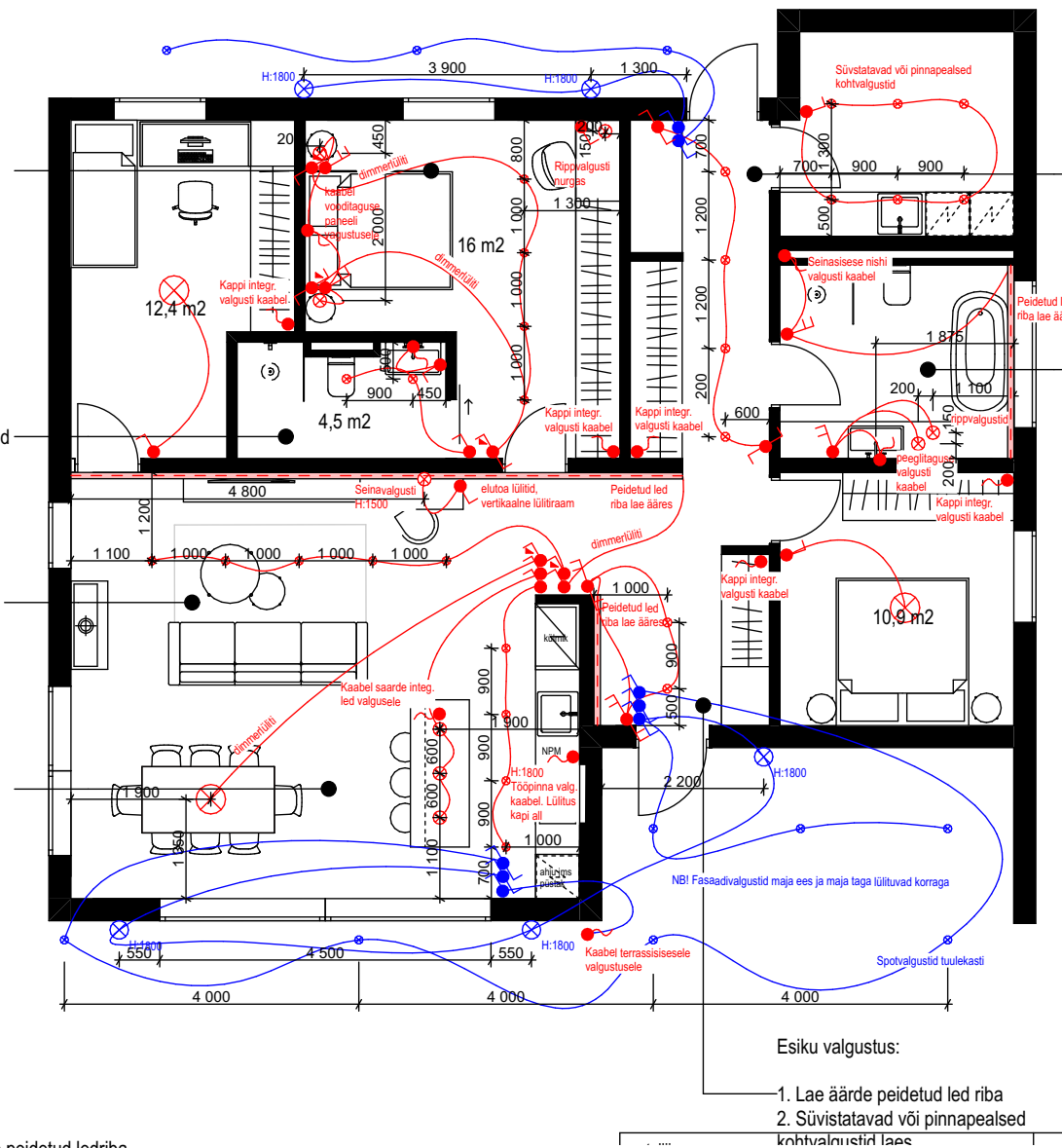
1. Üldvalgus - süvistatavad või pinnapealsed kohtvalgustid.
2. Lae äärde peidetud led riba, dimmerülilitiga
3. Seivavalgusti seinapaneelil laua kohal

Köögi valgustid:

1. Üldvalgus - süvis või pinnapealsed kohtvalgustid
2. Tööpinnavalgustus
3. Rippvalgustid saare kohal
3. Rippvalgusti söögilaua kohal



Näidispiilt:
Lae äärde peidetud ledriba



Koridori ja majapidamisruumi valgustid - süvistatavad või pinnapealsed kohtvalgustid

Vannitoa valgustid:

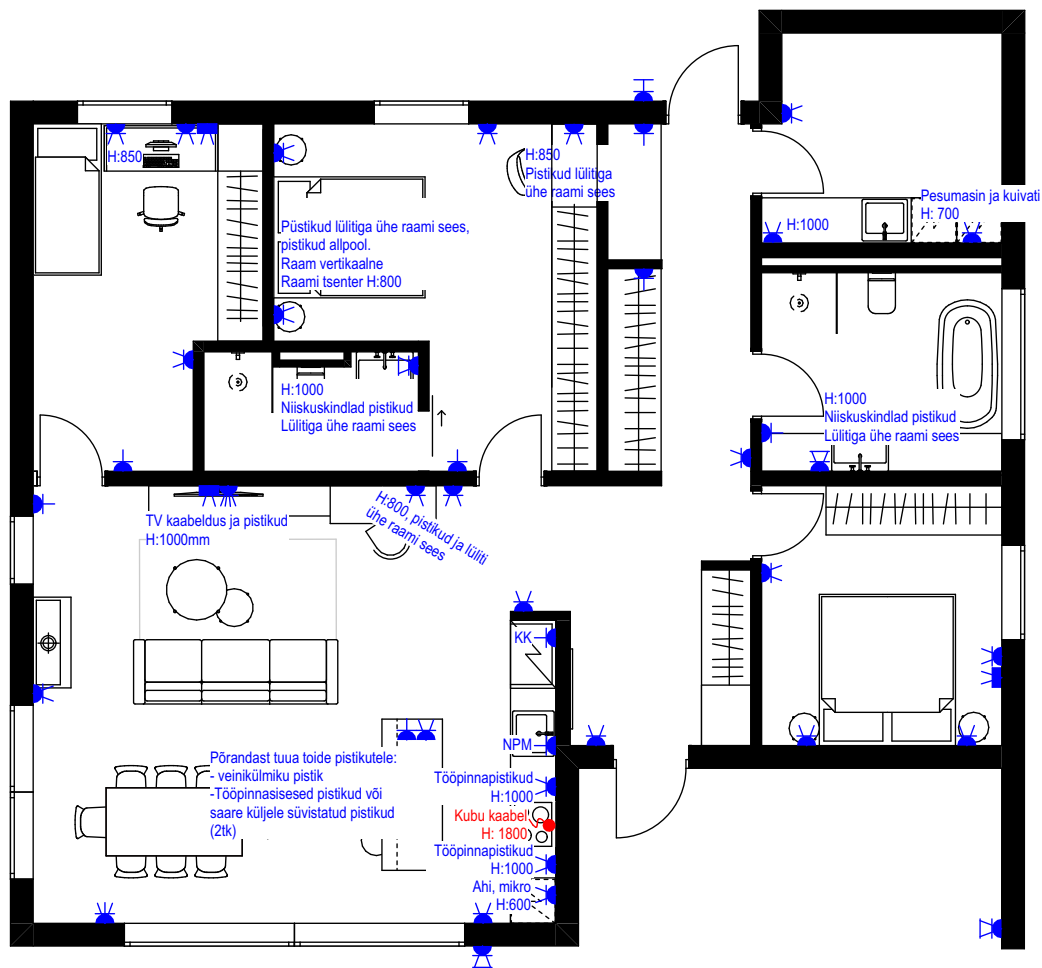
1. Seinasisene nish kogu seinla pikkuses valgustatud süvistatud led ribaga nish üleval ääres
2. Lae äärde peidetud led riba (aknaga seinas)
3. Rippvalgustid valamü kõrval ja peeglitagune valgustus

Tingmärk	Kirjeldus
	Lihtüliti, süvistatav
	Grupüliti, süvistatav
	Dimmerüliti, süvistatav
	Veksellüliti, süvistatav
	Kaabel (mõõblivalgused jms integr. lahendused)





- Lae äärde peidetud led
- Süvistatav või pinnapealne kohtvalgusti
- Väiksem rippvalgusti
- Suurem rippvalgusti

Esiku valgustus:

1. Lae äärde peidetud led riba
2. Süvistatavad või pinnapealsed kohtvalgustid laes



Tingmärk Kirjeldus

-  Pistikud, harude arv viitab pesade arvule / H:200, kui ei ole märgitud teisiti
-  Sidevõrgu pistikupesad / H200, kui ei ole märgitud teisiti
-  Niiskuskindel pistik
-  Kaabel (otstave täpsustatud joonisel)

Märkused / PISTIKUD

1. Pistikute kõrgus 200mm põrandast, kui ei ole märgitud teisiti
2. Pistikute paigutus horisontaalne, kui ei ole märgitud teisiti
3. Pistikupesad ja lülitid paigutada seinal võimalusel kohakuti (pistikud lülitite all)
4. Jälgida kommentaare joonisel, mis viitavad erilahendustele.

Märkused / LÜLITID

1. Lülitite kõrgus 1000mm, kui ei ole märgitud teisiti.
2. Lülitite paigutus vertikaalne, kui ei ole märgitud teisiti (raami ülemine joon H:1000m)
3. Pistikupesad ja lülitid paigutada võimalusel kohakuti (pistikud lülitite all)



Lülitite ja pistikute seeria Berker K1, tumehall