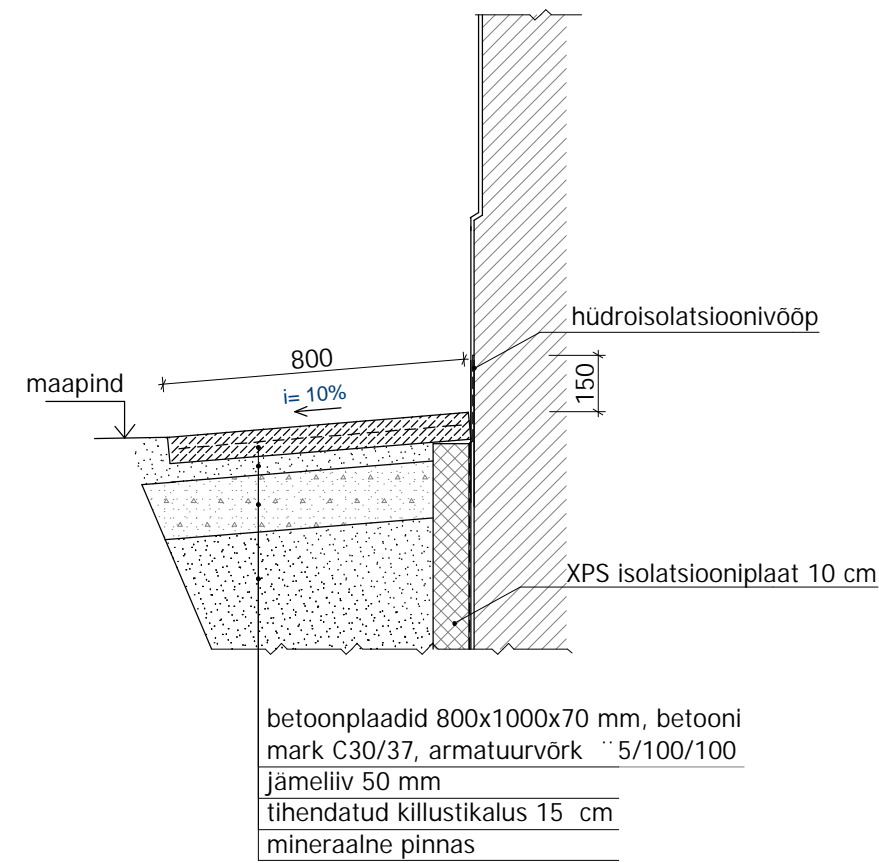
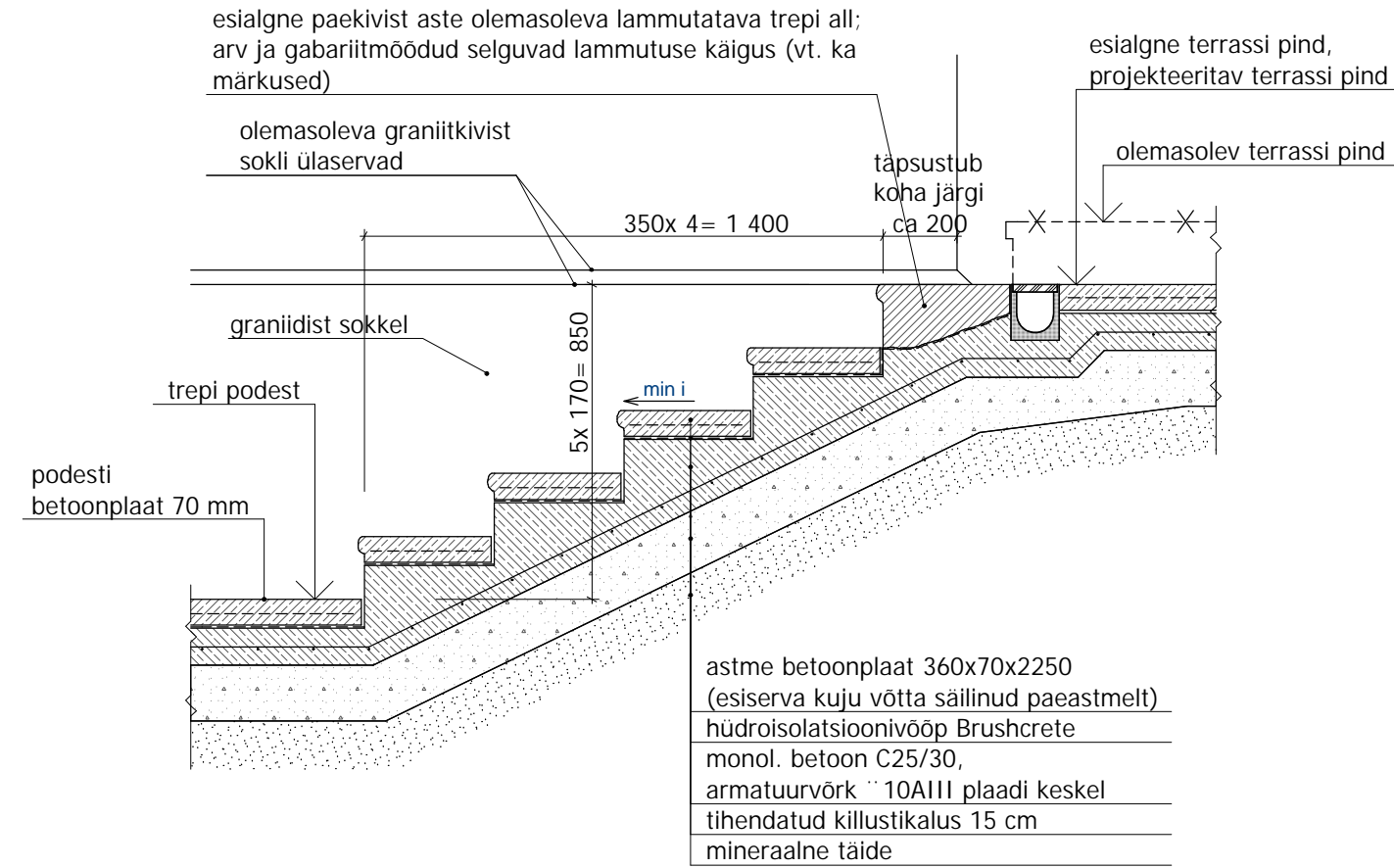


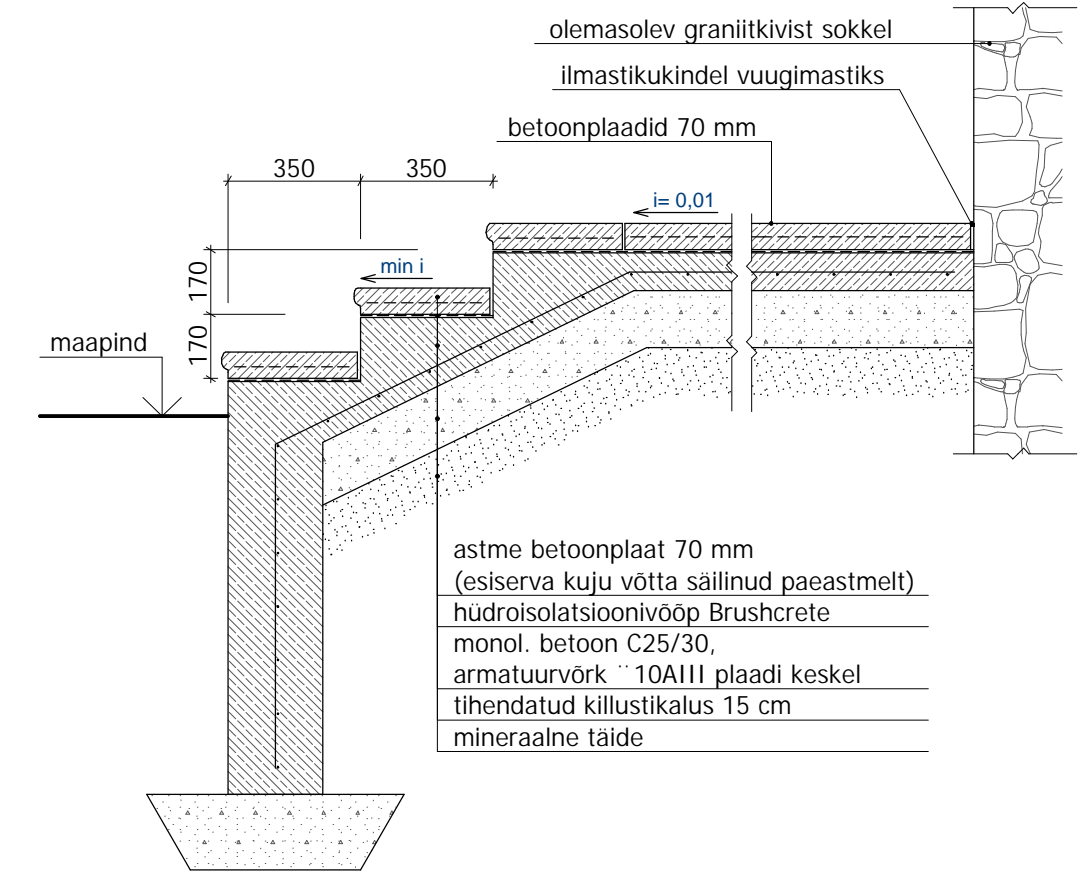
SOKLI LÕIGE M 1:20



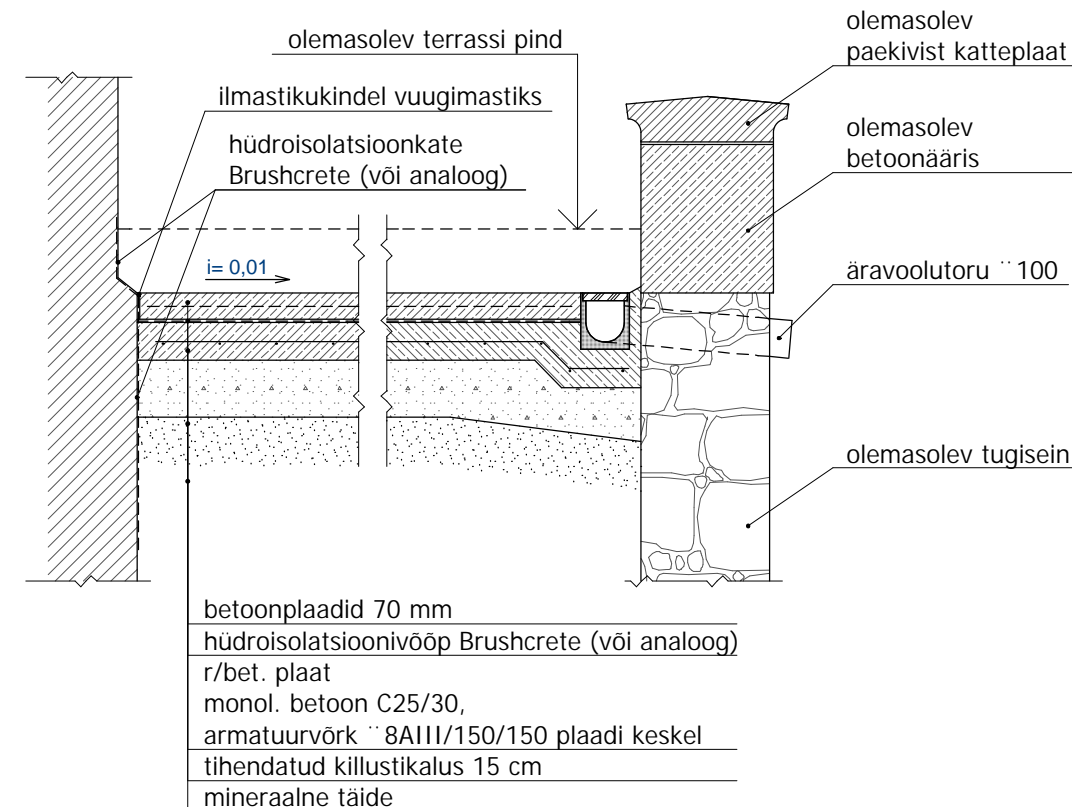
LÕIGE 1-1 m 1:20



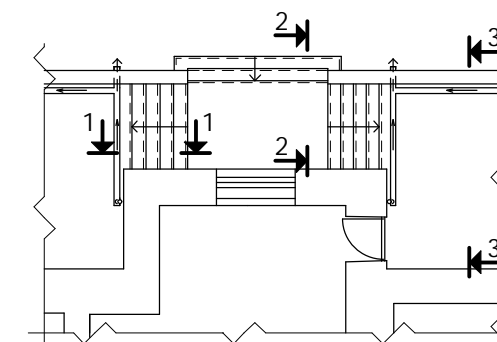
LÕIGE 2-2 m 1:20



LÕIGE 3-3 m 1:20



TERRASSI PLAANI FRAGMENT m 1:200



MÄRKUSED:

- Olemasoleva terrassi betoonplaat ja -trepistmed (koos nurgikutest esiservadega) lammutada ettevaatlikult, et mitte kahjustada nende all olevaid esialgseid paekivist astme- ja terrassielemente.
- Lammutustööde algusest informeerida eelnevalt MK esindajat, tellijat, omanikku ja projekteerijat.
- Lammutustööde käigus leitud detailide edasine kasutamine antud objektile selgub p.2. nimetatud osapoolte otsusest, vastavalt täiendjoonistele.
- Astme betoonplaatide laius ja pikkus täpsustub tööde käigus, koha järgi, pärast lammutustöid.

PROJEKTGRUPP ROSENBERG OÜ

C.R.Jakobsoni 14, Tallinn, 10128, tel. 6009677
EP10785396-0001, EL10785396-0001
EK10785396-0001, EO10785396-0001

projekti juht
Peep ROSENBERG
arhitekt
Maret ROSENBERG

töö nimetus	Ingliste mõisa peahoone (reg. nr. 15194)		toot nr.	2008-02
	Välisviimistluse põhiprojekt		staadium	kuupäev
tellija	Technosol OÜ		PP	03.2008
asukoht	Ingliste küla, Kehtna vald, Rapla maakond			
joonis	Terrassi lõige ja trepistik, sokli lõige		moot	M 1:20
	joonise nr.	jooniseid	AE-11	