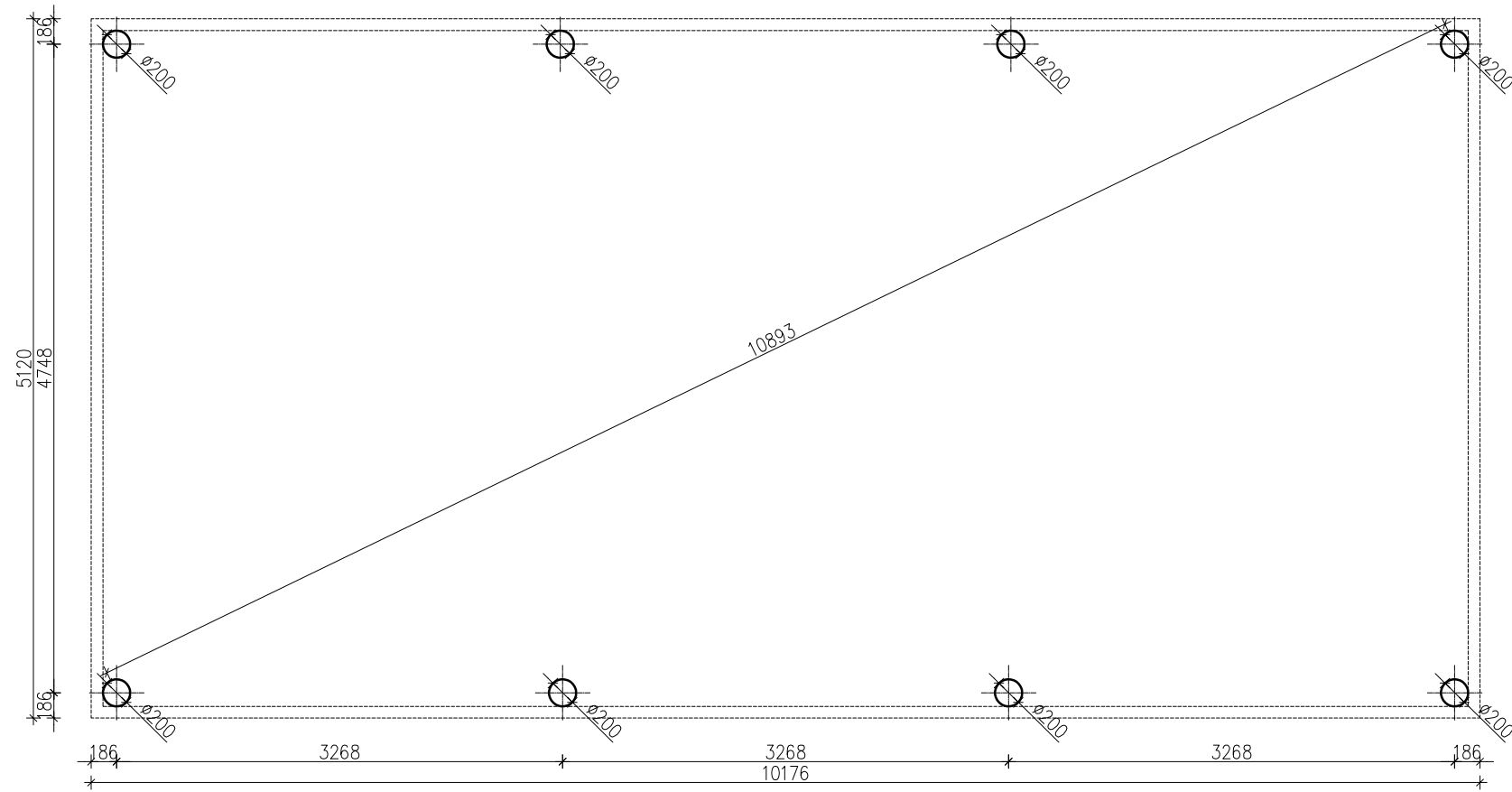
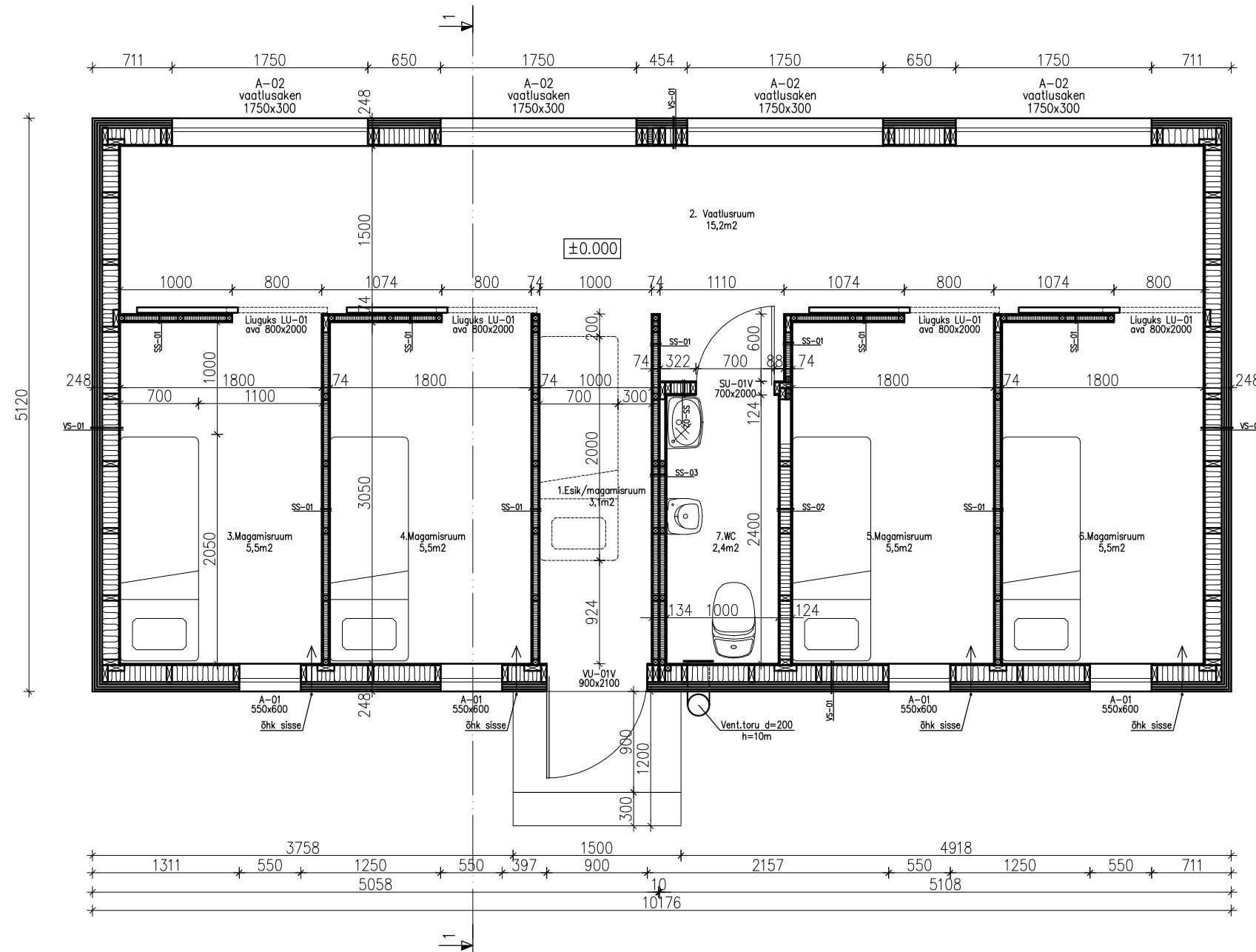


VUNDAMENDIPLAAN
M1:50



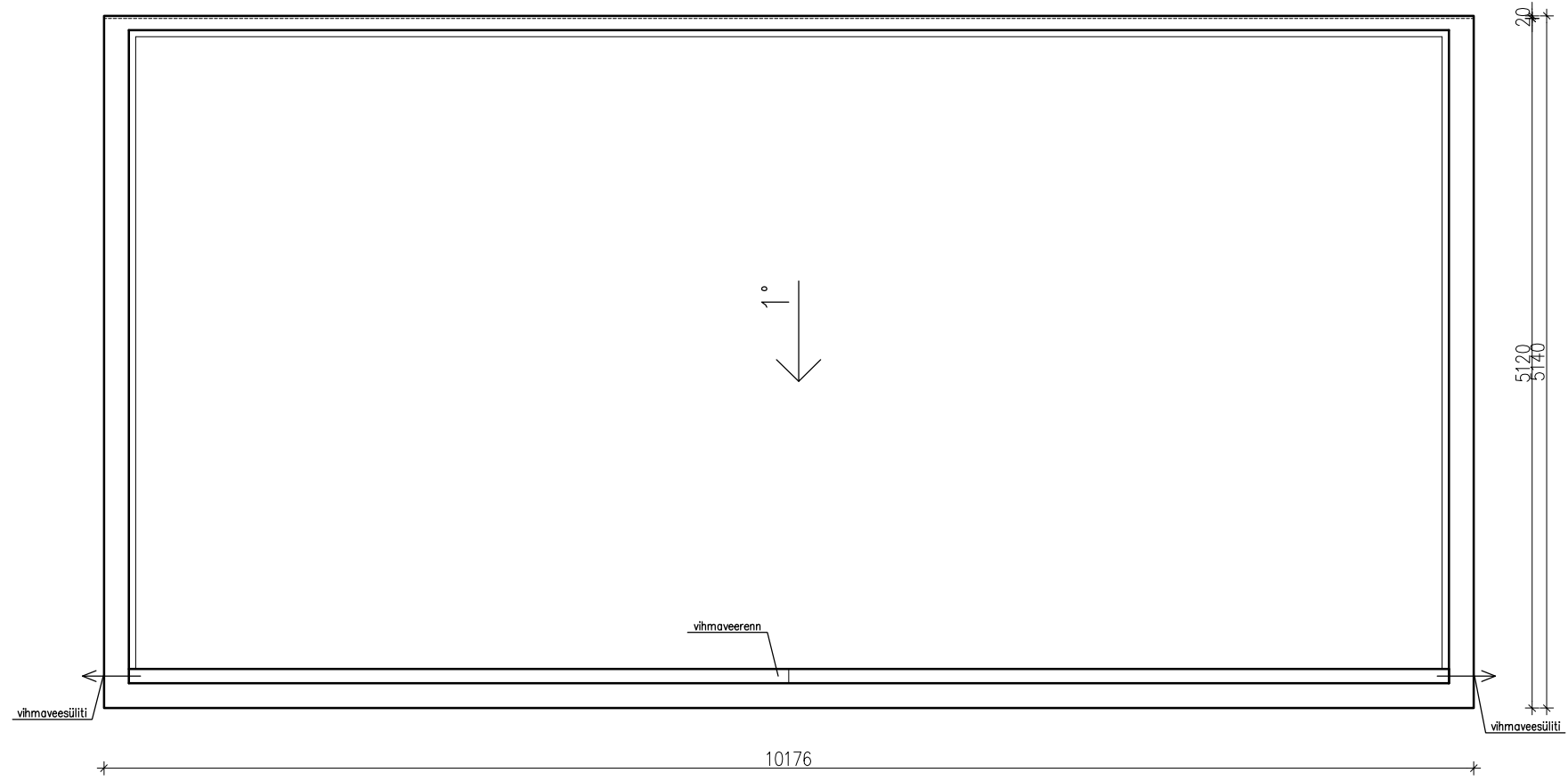
ESIMISE KORRUSE PLAAN
M1:50



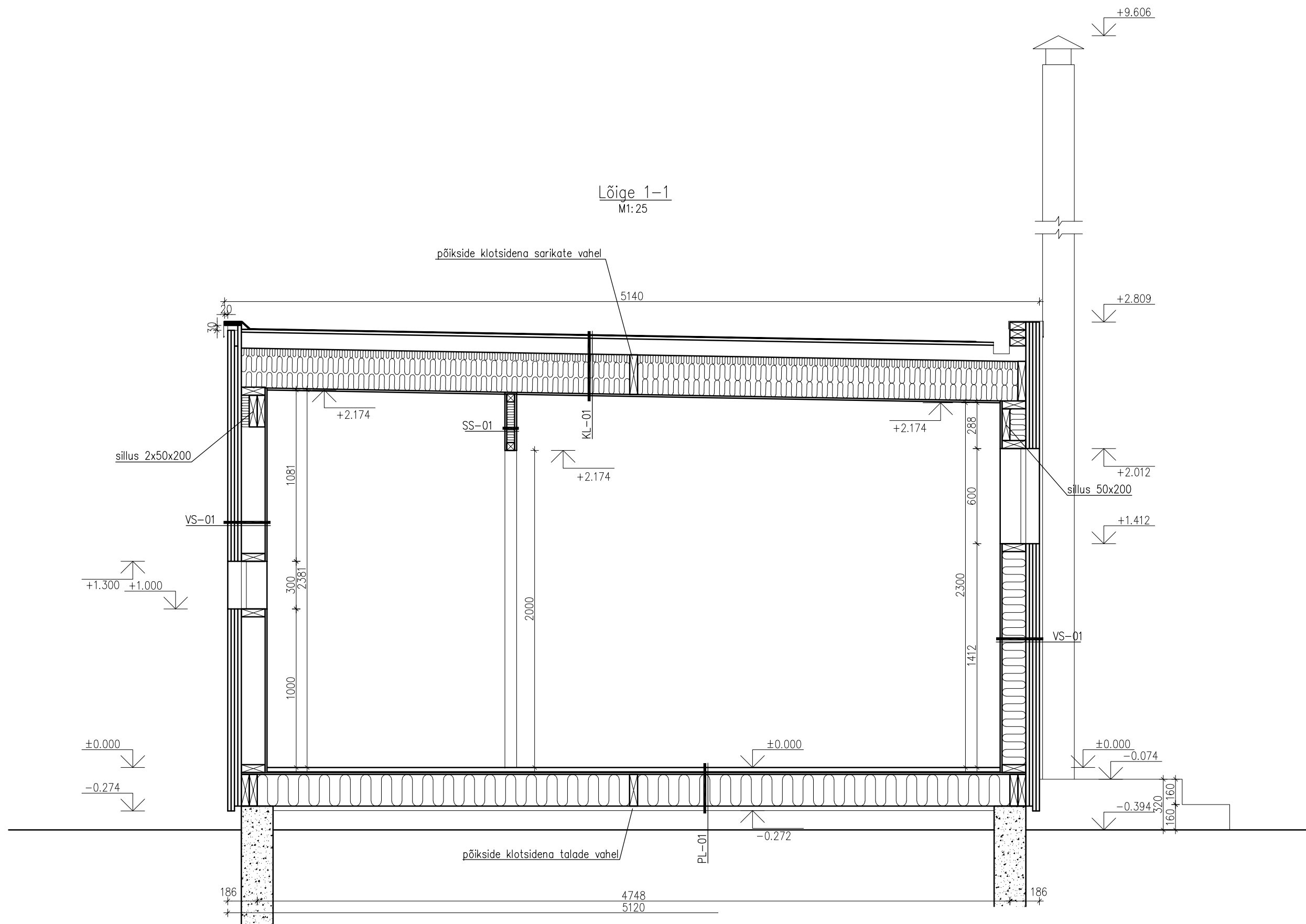
RUUMIDE LOETELU:	
1. Esik/magamisruum	3,1m ²
2. Vaatlusruum	15,2m ²
3. Magamisruum	5,5m ²
4. Magamisruum	5,5m ²
5. Magamisruum	5,5m ²
6. Magamisruum	5,5m ²
7. WC	2,4m ²

MÄEKUS: Päranda konstruktsiooni närlisevõrk keerata üles seinale.
Kõik tuulutusvahed katta putuka- ja närlisevõrguga

KATUSEPLAAN
M1:50



Lõige 1-1
M1:25



põikside klotsidena sarikate vahel

5140

SS-01

KL-01

sillus 2x50x200

VS-01

sillus 50x200

VS-01

põikside klotsidena talade vahel

PL-01

186

4748

5120

186

+9.606

+2.809

+2.012

+1.412

+1.300

+1.000

±0.000

-0.274

±0.000

-0.272

±0.000

-0.074

-0.394

320

160

160

1081

300

2381

1000

2000

+2.174

+2.174

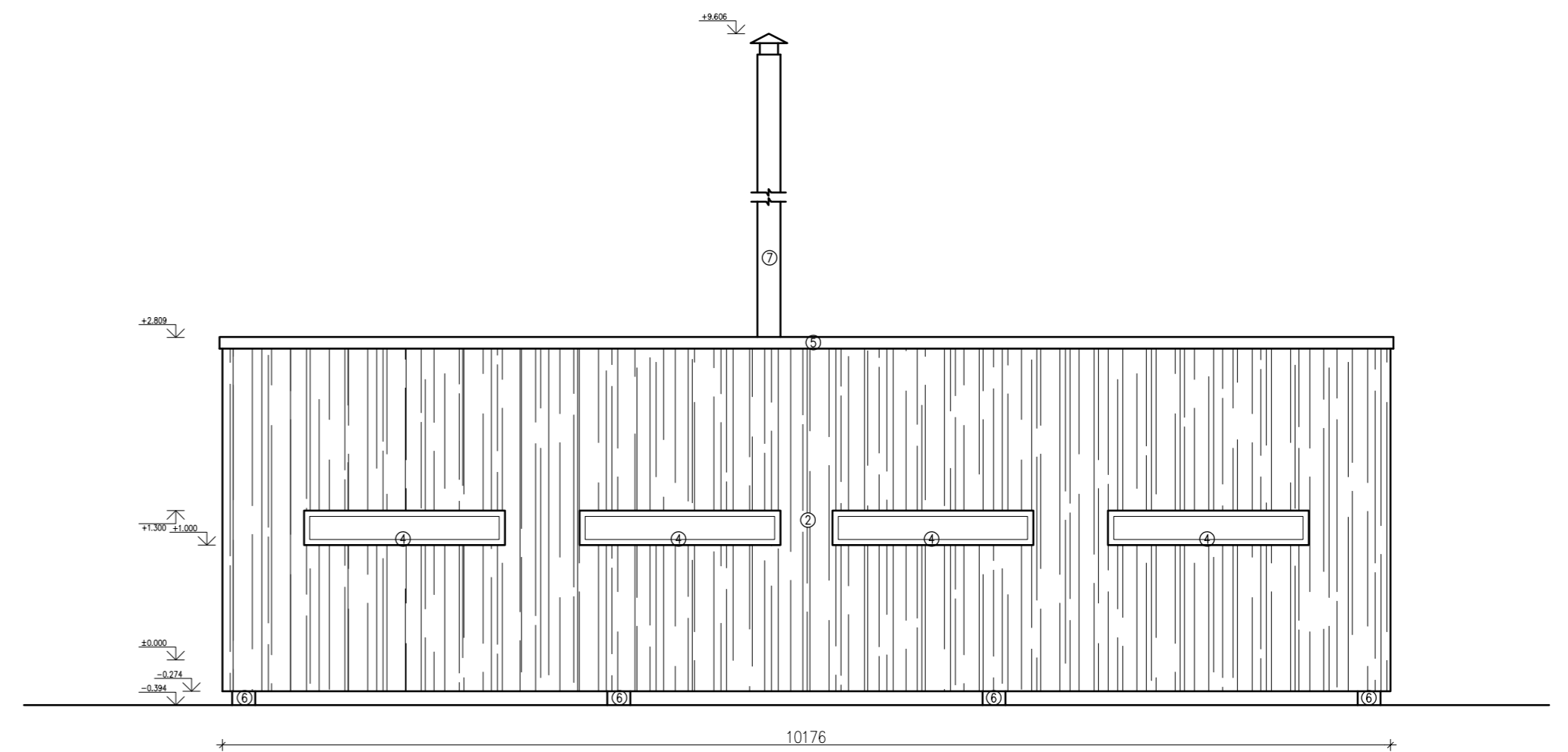
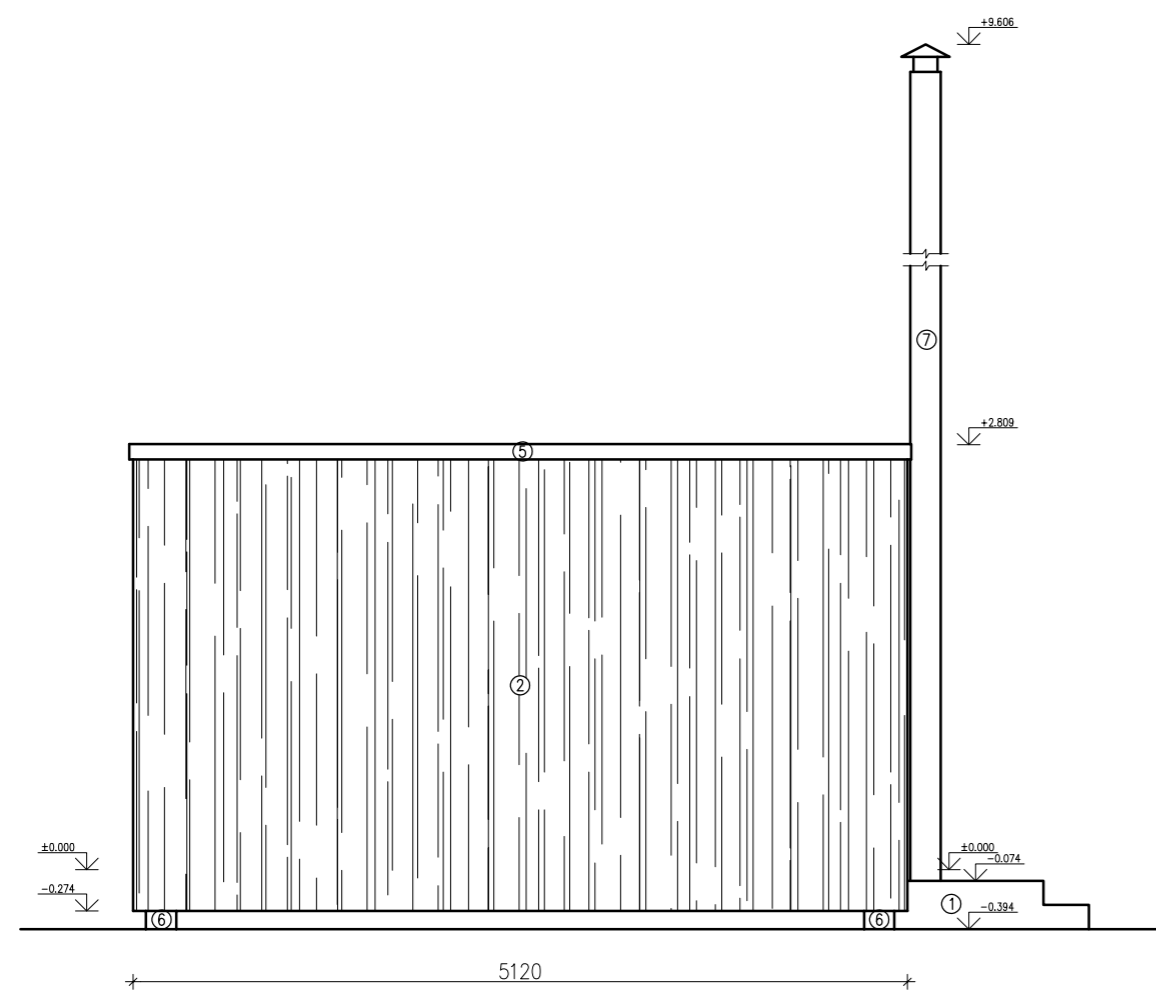
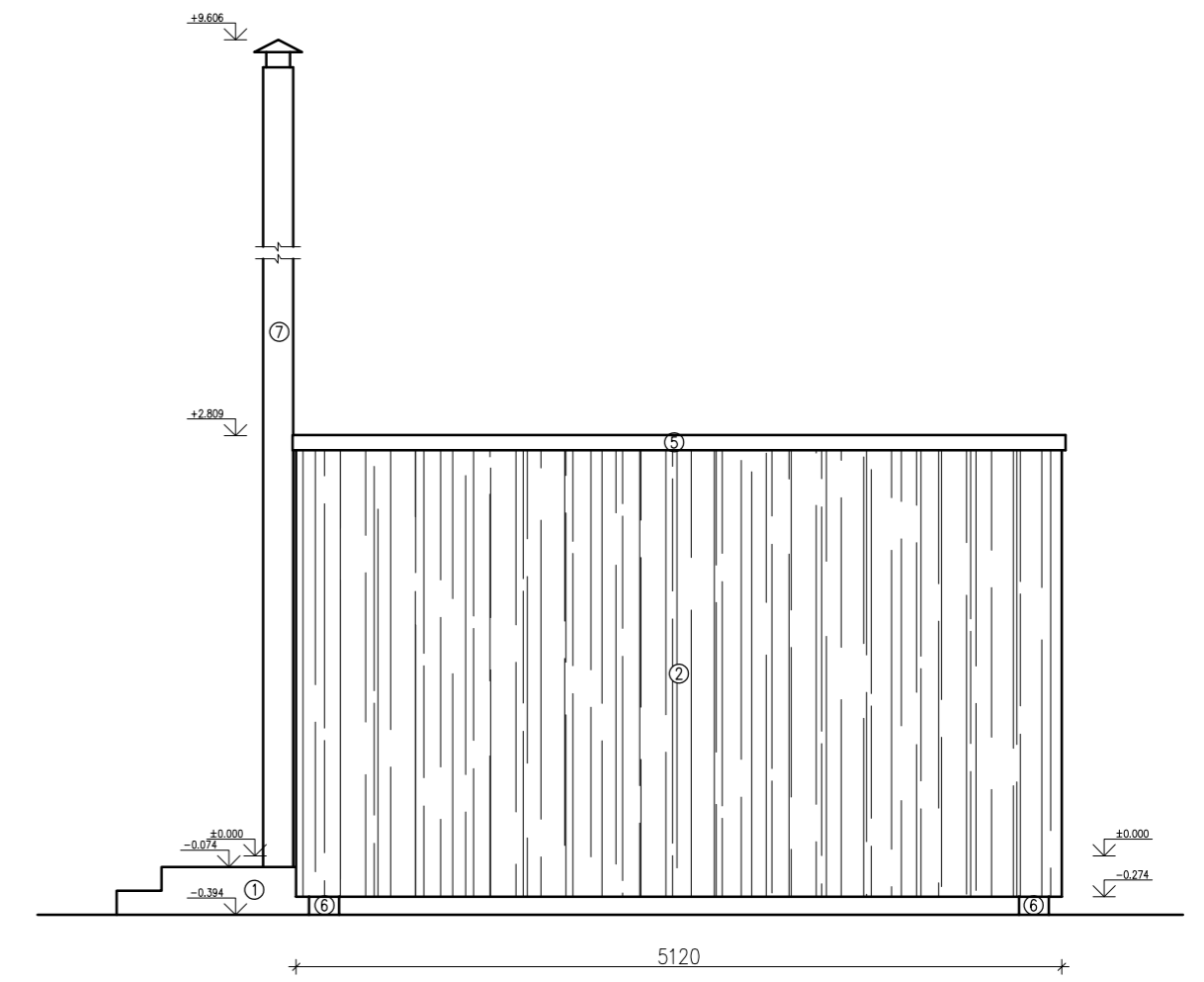
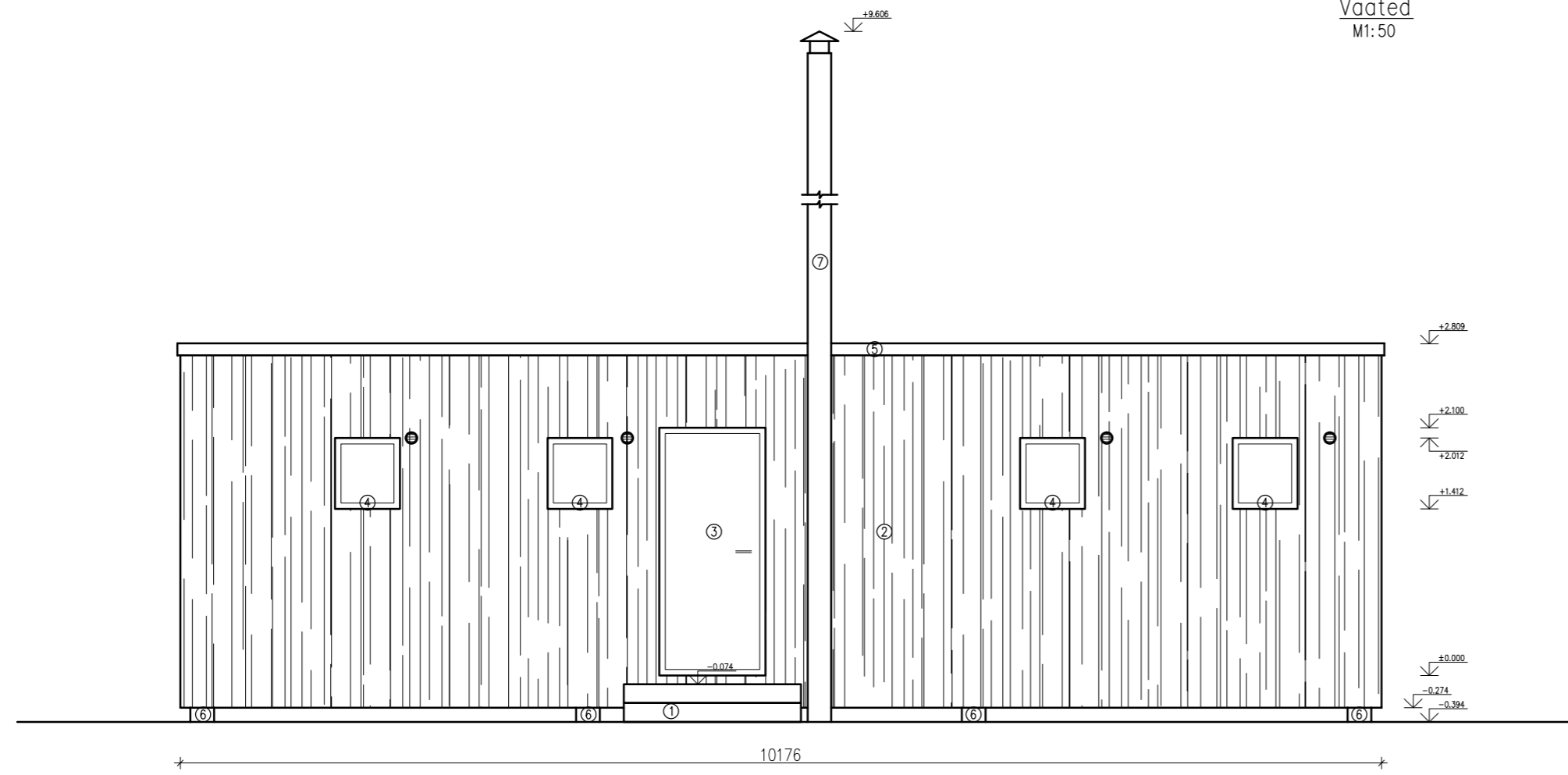
288

600

2300

1412

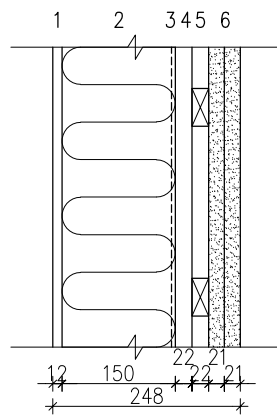
Vaated
M1:50



Materjali ja värvi spetsifikatsioon

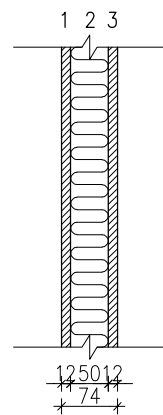
- | | |
|--|--------------|
| 1. Trepp: sügavimmutatud puit | värvus: hall |
| 2. Fassaad: 2 kihti vert.servamata või servatud laud
- töödelatud halliks toonitud raudsulfaadiga | värvus: hall |
| 3. Uks: puidust värvilid välisuks | värvus: must |
| 4. Aken: aknaplekk | värvus: must |
| 5. Katust: servaplekk | värvus: must |
| 6. Vundament: R/B vundamendikann | värvus: hall |
| 7. Katust: plekist ventilatsioonitoru | värvus: must |

VS-01
M1:10



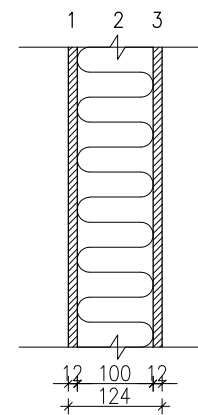
- | | |
|--|---------|
| 1. OSB3 plaat | 12mm |
| 2. Puitkarkass 50x150 s.600/Mineraalvill | 150mm |
| 3. "Hingav" tuuletõkkekangas | |
| 4. Vert.distantliist 22x50 immutatud (tuulutusvahe) | 22mm |
| 5. Hor.roov 22x50 immutatud | 22mm |
| 6. 2 kihti vert.servamata või servatud laud
-töödeldud halliks toonitud raudsulfadiga | 21+21mm |

SS-01
M1:10



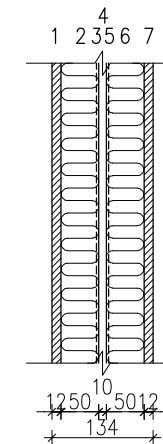
- | | |
|---|------|
| 1. OSB3 | 12mm |
| 2. Puitkarkass 50x50 s.600/Mineraalvill | 50mm |
| 3. OSB3 | 12mm |

SS-02
M1:10



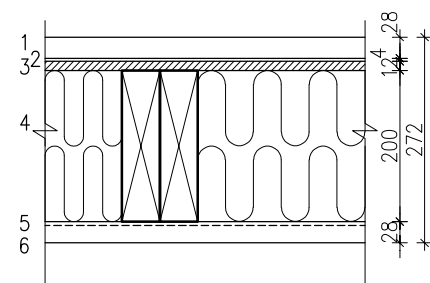
- | | |
|---|------|
| 1. OSB3 | 12mm |
| 2. Puitkarkass 50x50 s.600/Mineraalvill | 50mm |
| 3. OSB3 | 12mm |

SS-03
M1:10



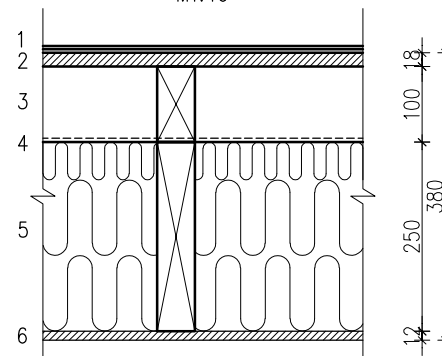
- | | |
|---|------|
| 1. OSB3 | 12mm |
| 2. Puitkarkass 50x50 s.600/Mineraalvill | 50mm |
| 3. "Hingav" tuuletõkkekangas | |
| 4. Õhkvähe, perimeetril villasukk | 10mm |
| 5. "Hingav" tuuletõkkekangas | |
| 6. Puitkarkass 50x50 s.600/Mineraalvill | 50mm |
| 7. OSB3 | 12mm |

PL-01
M1:10



- | | |
|--|-------|
| 1. Põrandalaud | 28mm |
| 2. Alusvaip | 4mm |
| 3. OSB3 | 12mm |
| 4. Puitkarkass 2x50x200 s.600/Mineraalvill
*talade ava keskel põiksidemed 50x200 | 200mm |
| 5. Tuuletõkkekangas ja närlisevõrk-jätta ülespoõreteks
300mm üle põrandakonstruktsiooni serva | |
| 6. Kinnitusliist 28x45 s.600 | 28mm |

KL-01
M1:10



- | | |
|--|-------|
| 1. Kaks kihti bituumenist rullmaterjal | |
| 2. OSB3 punn-soonega | 18mm |
| 3. Distantliist 50x100mm tuulutusvahe | 100mm |
| 4. "Hingav" aluskate | |
| 5. Puidust sarikas 50x250 s.600/Mineraalvill
*sarikatel ava keskel põiksidemed 50x250 | 250mm |
| 6. OSB3 | 12mm |