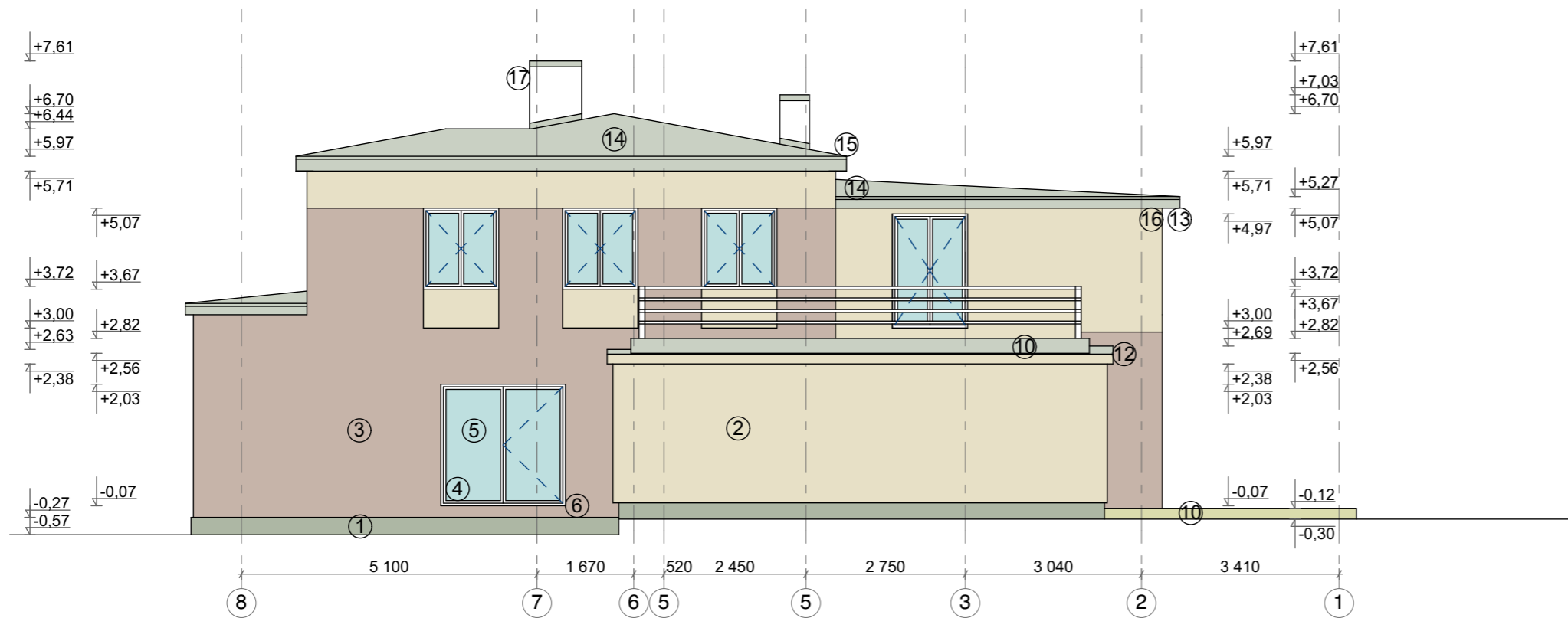


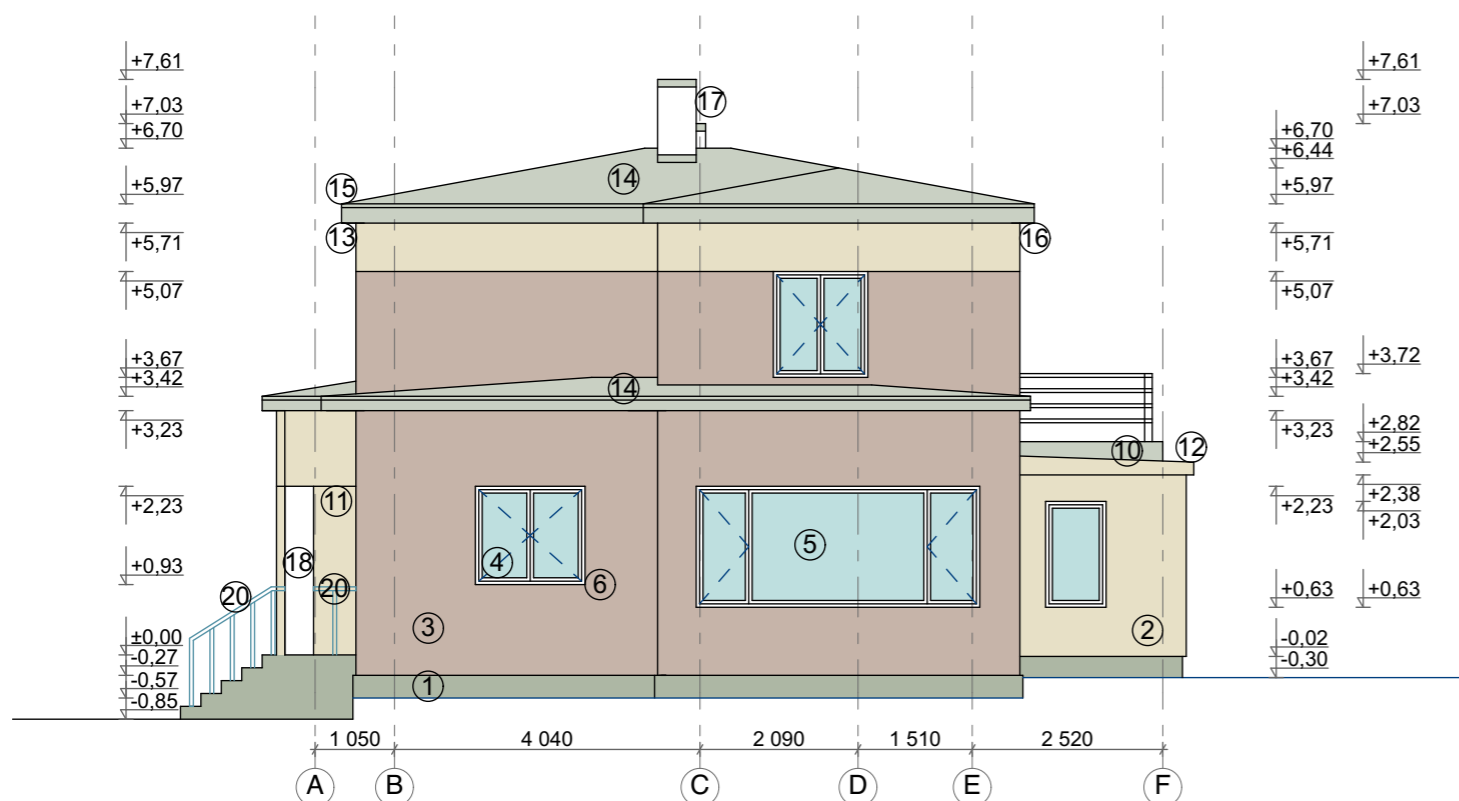
Vaade Lõunast

1:100



Vaade Läänest

1:100



- | | |
|---------------------------|---|
| ① Sokkel | Tsementkrohv, (helehall) |
| ② Välissein | Krohv, Tikkurila H484 (helebeež) |
| ③ Välissein | Krohv, Tikkurila V481 (punakas-hall) |
| ④ Akende lengid ja raamid | PVC, RAL 9010 (valge) |
| ⑤ Akna klaaspakett | Klaas (Kirgas) |
| ⑥ Aknaplekk | Plekk, tsingitud (helehall) |
| ⑦ Välisuks | Puidust turvauks, puidukaitsevärv, RAL 8012 (pruun) |
| ⑧ Terrassiuks (klaas) | PVC, RAL 9010 (valge) |
| ⑨ Garaaziuks | Terasplekiga kaetud polüüretaanvahuga tädetud horisontaalsed lamellid, RAL 8012 (pruun) |
| ⑩ Terrassi kate | Sügavimmutatud terrassilaud (tumepruun) |
| ⑪ Varikatuselune kate | Vooderlaudis, puidukaitsevärv, RAL 8022 (tumepruun) |
| ⑫ Katteplekk | Plekk, tsingitud (helehall) |
| ⑬ Räästa/Tuulekast | Vooderlaudis, puidukaitsevärv, RAL 8022 (tumepruun) |
| ⑭ Katusekate | SBS katuserullkate (helehall) |
| ⑮ Katuse kateplekk | Plekk, tsingitud (helehall) |
| ⑯ Vihmaveetoru | Plekk, tsingitud (helehall) |
| ⑰ Korsten | Silikaatne telliskivi (valge) |
| ⑱ Post | Silikaatne telliskivi (valge) |
| ⑳ Soojuspump | Puidust varisein (tumebeež) |
| ㉑ Trepipiire | Roostevaba teras (hall) |

Märkused:

1. Fassaad soojustada 100mm EPS 80-ga, pind katta silikoonkrohviga
2. Sokkel soojustada 50mm XPS-ga, pinda katta tsementkrohviga
3. Vahetada välja kõik aknavee- ja parapetiplekid, värvitoon tsingitud

NB! Joonisel esitatud värvitoonid sõltuvad väljatrüki teostanud printerist, ümbritsevast valgusest jms, mistõttu nähtavad toonid ei pruugi olla identsed värvikaardil esitatud toonidega.