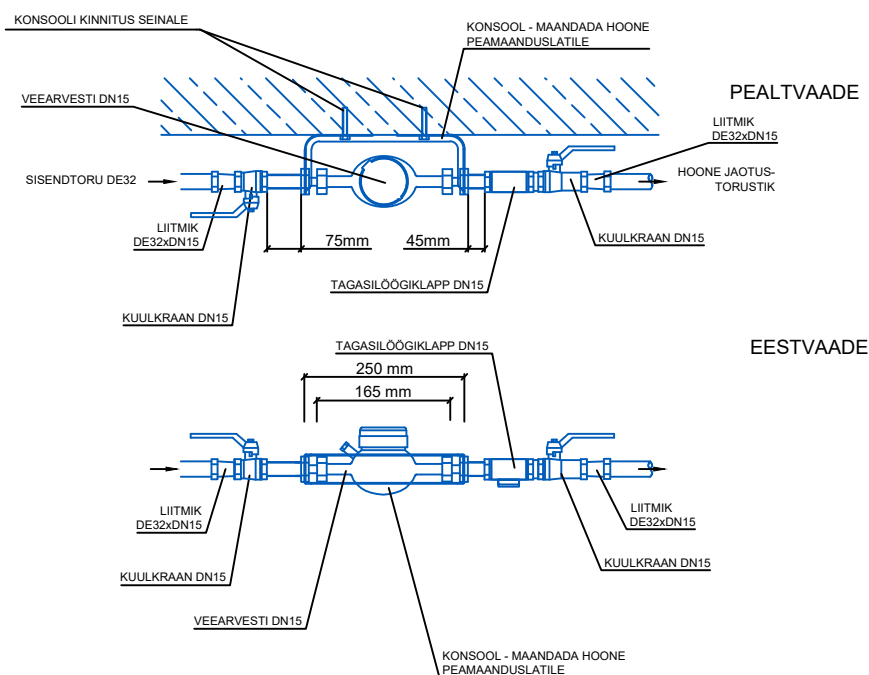


# VEEMÕÖDUSÕLME SKEEM



1. Sisendtorud De32 mm tuua läbi vundamendi või selle alt kaitsehülsis min DN60 mm kuni veemõõdusõlmeni.
2. Hülsi ulatus maja seinast väljapoole peab olema vähemalt 1 m, põrandast 0,15 m. Kaitsehülsi välimine ots sulgeda veetihedalt.
3. Veemõõdusõlm peab olema paigaldatud kuiva ja valgustatud ruumi, mille temperatuur on vahemikus +4 kuni +40 C°.
4. Veearvesti tuleb paigaldada nii, et selle näitu oleks kerge lugeda, et seda oleks hõlbus vahetada ning et see oleks kaitstud külma, kuuma ja mehaaniliste mõjutuste eest.
5. Veearvesti konsool tuleb maandada hoone peamaanduslatile.
6. Veemõõdusõlmes ei tohi olla veearvestist mööda viivat toru.
7. Sisendtoru käänakud/ühendused enne veemõõdusõlme peavad olema teostatud elektrikeervisliitmikutega.

Vaba ruumi nõuded veemõõdusõlmes veearvestile rajatava hoone puhul:

- a. vähim vaba ruum veearvesti all (toru teljeni) - toru suurim nimiläbimõõt + 500mm, mitte enam kui 800mm
- b. vähim vaba ruum veearvesti kohal (toru teljest) - toru nimiläbimõõt + 700mm
- c. vähim vaba ruum veearvesti ees (toru teljest) - 800mm.
- e. vähim ruumi kõrgus - 1800mm puhast kõrgust
