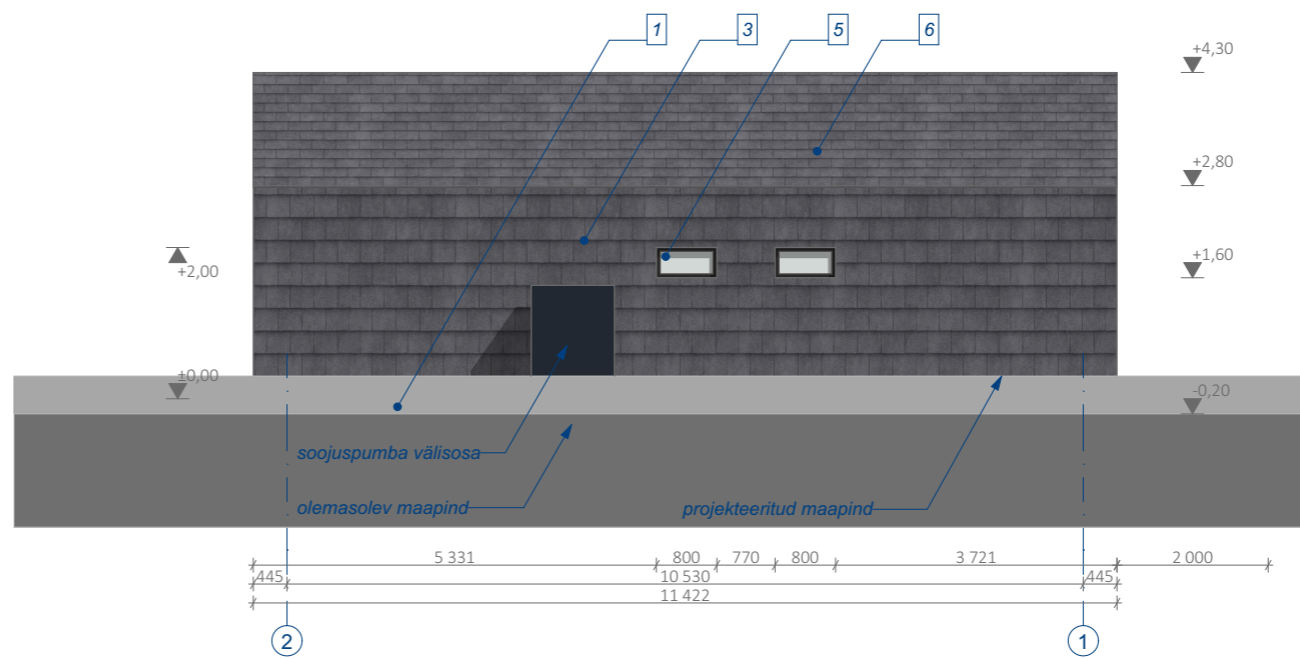
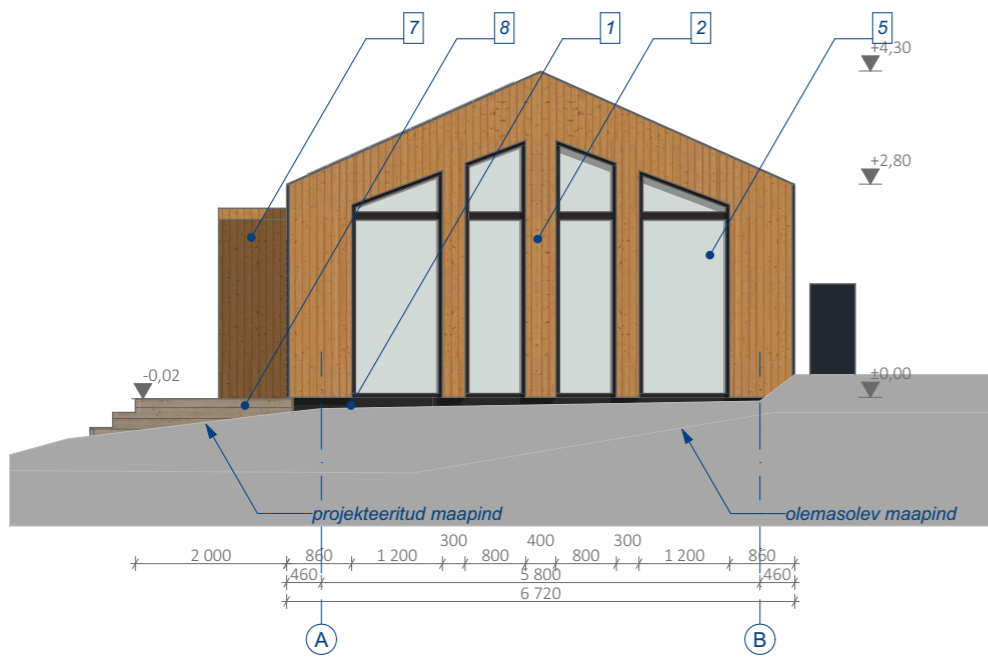


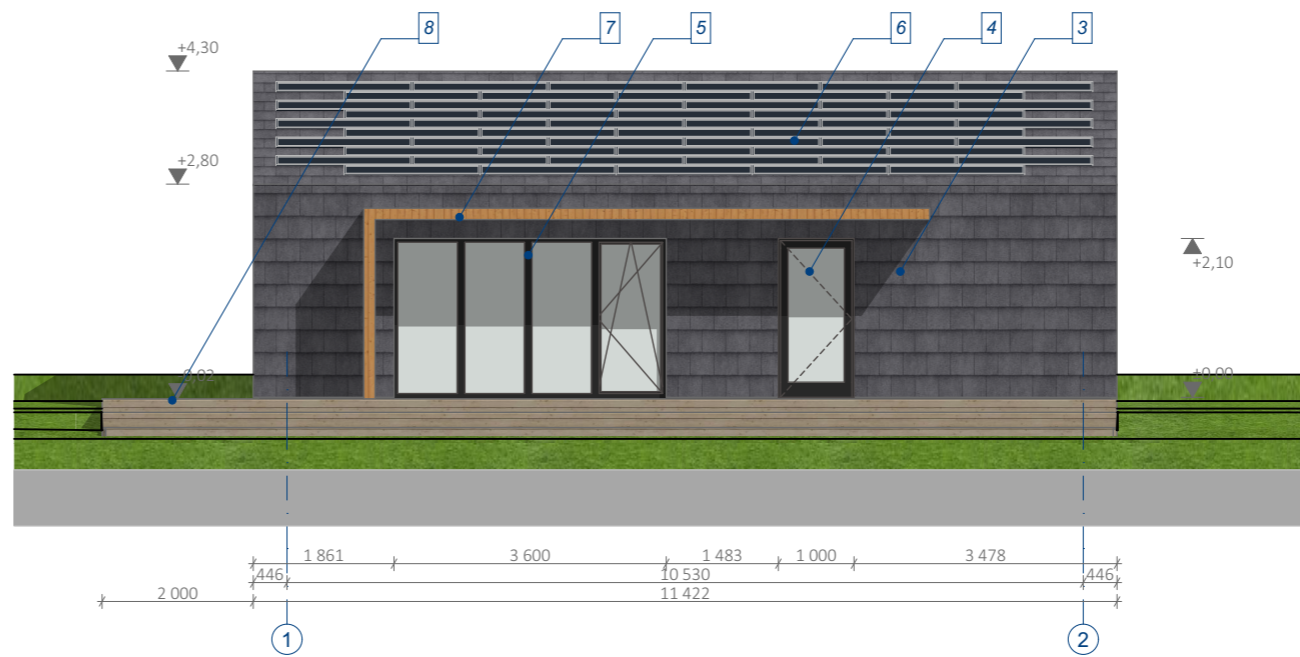
VAADE PÕHJAST



VAADE IDAST



VAADE LÕUNAST



VAADE LÄÄNEST

VIIMISTLUSMATERJALID

1. **Sokkel** - silekrohv, tumehall;
2. **Välissein** - fassaadilaudis, vertikaalne välisvoodrilaudis, toon naturaalne;
3. **Välissein** - silebetoonkatusekivi, toon tumehall/must;
4. **Välisuks** - soojustatud välisuks, raami toon tumehall/must, klaas kirgas;
5. **Aknad** - raami toon tumehall/must, klaas kirgas, 3x pakett;
6. **Katusekattematerjal** - silebetoonkatusekivi / päikesepaneelid kivikatusele, toon tumehall/must;
7. **Varikatus** - fassaadilaudis, vertikaalne välisvoodrilaudis, toon naturaalne;
8. **Terrass** - vundamendiplokkidele toetuv puidust terrass.

NB! Katusel nähtavale jäävad mistahes tehno- või muud seadmed / agregaadid / muud elemendid (nt tuulutid, sisse-/väljaviske otsikud, k.a turvapollarid, redelid, lumetõkked vms): kõikide nähtavale jäävate pindade viimistluse toon katusekiviga sama tooni.

Akende ja uste veeplekid, servapekid jm detailid PUR kattega terras, toon sama ukse või akna tootega.

MÄRKUSED

1. Käesolev joonis tühistab kõik sama joonisenumbriga varasema kuupäevaga joonised.
2. Kõik mõõdud ja kõrgusmärgid kontrollida ehitusel.
3. Joonist käsitleda koos arhitektuurse osa mistahes jooniste, seletuskirja ja spetsifikatsioonidega.
4. Käesolevas projektis määratud materjale võib asendada tehniliste ja visuaalsete omaduste poolest võrdväärsetega, kui see ei vähenda tehnilisi, esteetilisi või muulaadseid kvaliteediomadusi.
5. Kogu sokli ja fassaadi perimeetrid peavad olema kaetud putukavõrguga. Kui ei ole viidatud teisiti. Võrgu toon - must.
6. Ehitamise aluseks koostada projekt järgmises projektistaadiumis.