



HOONE NURGAPUNKTIDE  
KOORDINAADID

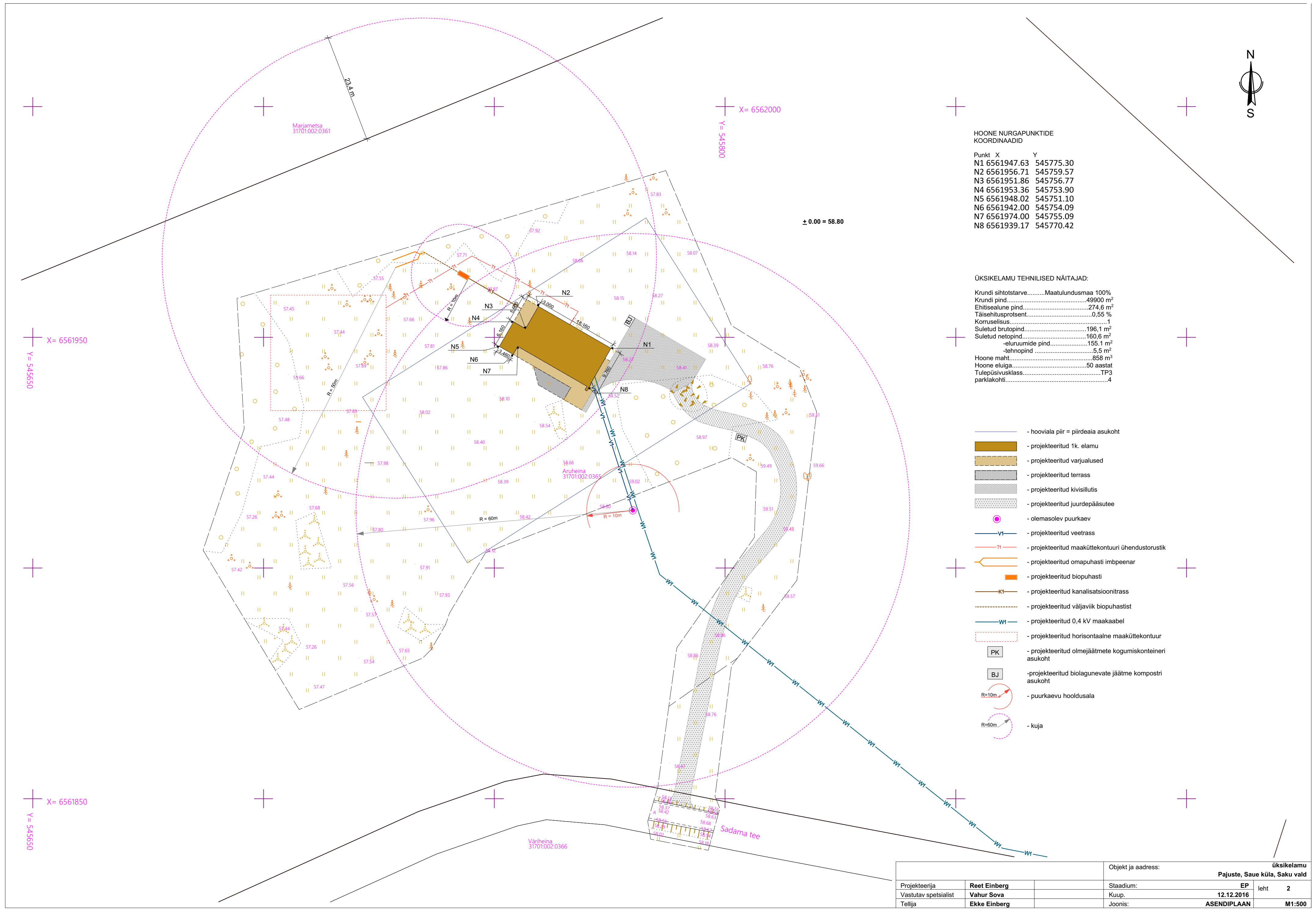
Punkt	X	Y
N1	6561947.63	545775.30
N2	6561956.71	545759.57
N3	6561951.86	545756.77
N4	6561953.36	545753.90
N5	6561948.02	545751.10
N6	6561942.00	545754.09
N7	6561974.00	545755.09
N8	6561939.17	545770.42

ÜKSIKELAMU TEHNILISED NÄITAJAD:

Krundi sihtotstarve.....	Maatulusmaa 100%
Krundi pind.....	49900 m <sup>2</sup>
Ehitisealune pind.....	274.6 m <sup>2</sup>
Täiusehitusprotsent.....	0,55 %
Korruselisus.....	1
Suletud brutopind.....	196.1 m <sup>2</sup>
Suletud netopind.....	160.6 m <sup>2</sup>
-eluruumide pind.....	155.1 m <sup>2</sup>
-tehnopind.....	5.5 m <sup>2</sup>
Hoone maht.....	858 m <sup>3</sup>
Hoone eluiga.....	50 aastat
Tulepüsisusklass.....	TP3
parklakohti.....	4

- hoovi ala piir = piirdeaia asukoht
- projekteeritud 1k. elamu
- projekteeritud varjualused
- projekteeritud terrass
- projekteeritud kivisillutis
- projekteeritud juurdepääsutee
- olemasolev puurkaev
- projekteeritud veetrass
- projekteeritud maaküttekontuuri ühendustorustik
- projekteeritud omapuhasti impeenar
- projekteeritud biopuhasti
- projekteeritud kanalisatsioonitrass
- projekteeritud väljaväik biopuhastist
- projekteeritud 0,4 KV maakaabel
- projekteeritud horisontaalne maaküttekontuur
- projekteeritud olmejäätmete kogumiskonteineri asukoht
- projekteeritud biolagunevate jäätme komposti asukoht
- puurkaevu hooldusala
- kuja

		Objekt ja aadress:	
Projekteerija	Reet Einberg	Stadium:	EP leht 2
Vastutav spetsialist	Vahur Sova	Kuup.	12.12.2016
Tellijä	Ekke Einberg	Joonis:	ASENDIPLAAN M1:500



Marjametsa  
31701.002.0361

X= 6562000

Y= 5458000

± 0.00 = 58.80

X= 6561950

Y= 545650

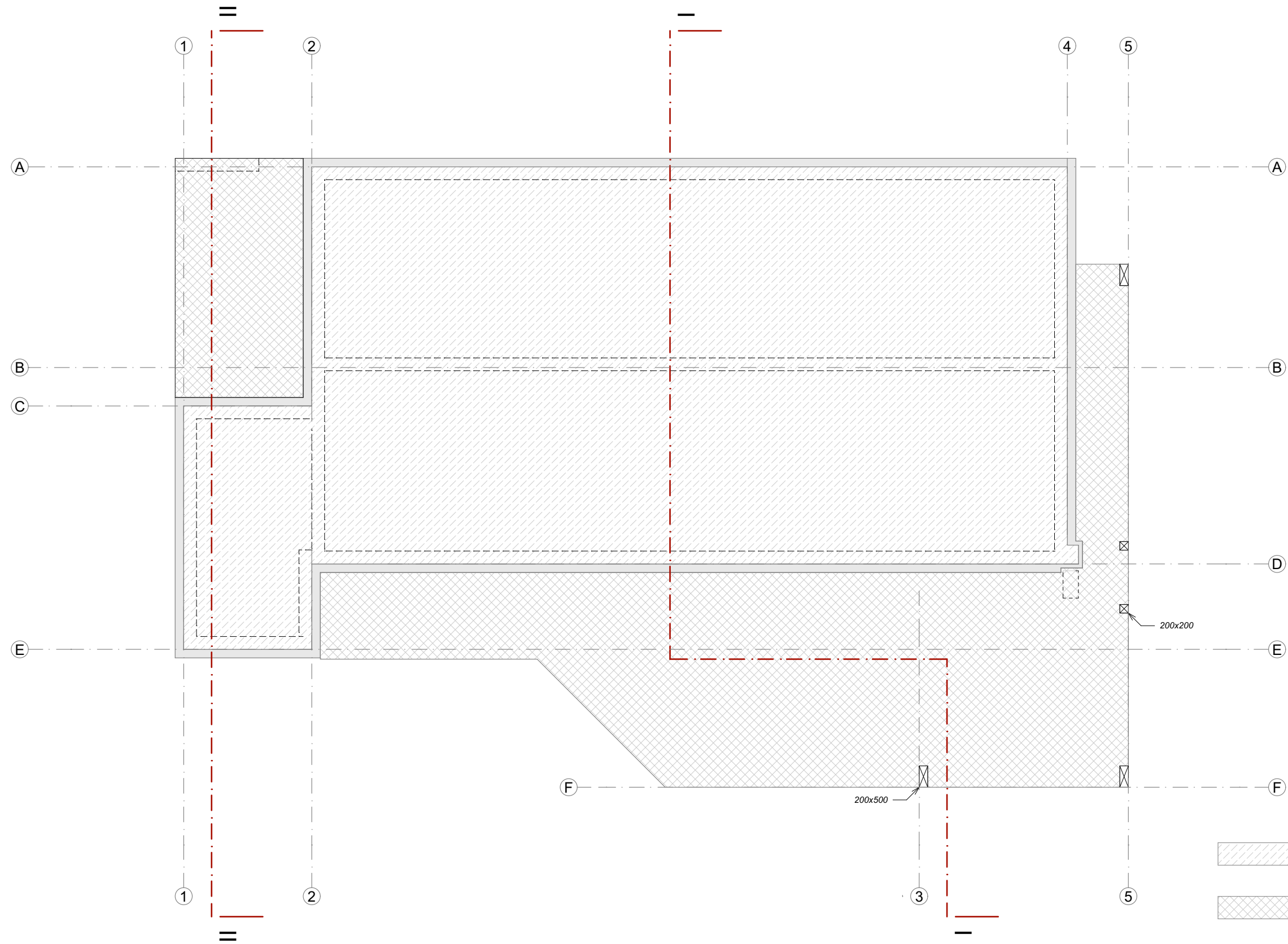
X= 6561850





Y= 545650

Värheina  
31701.002.0366

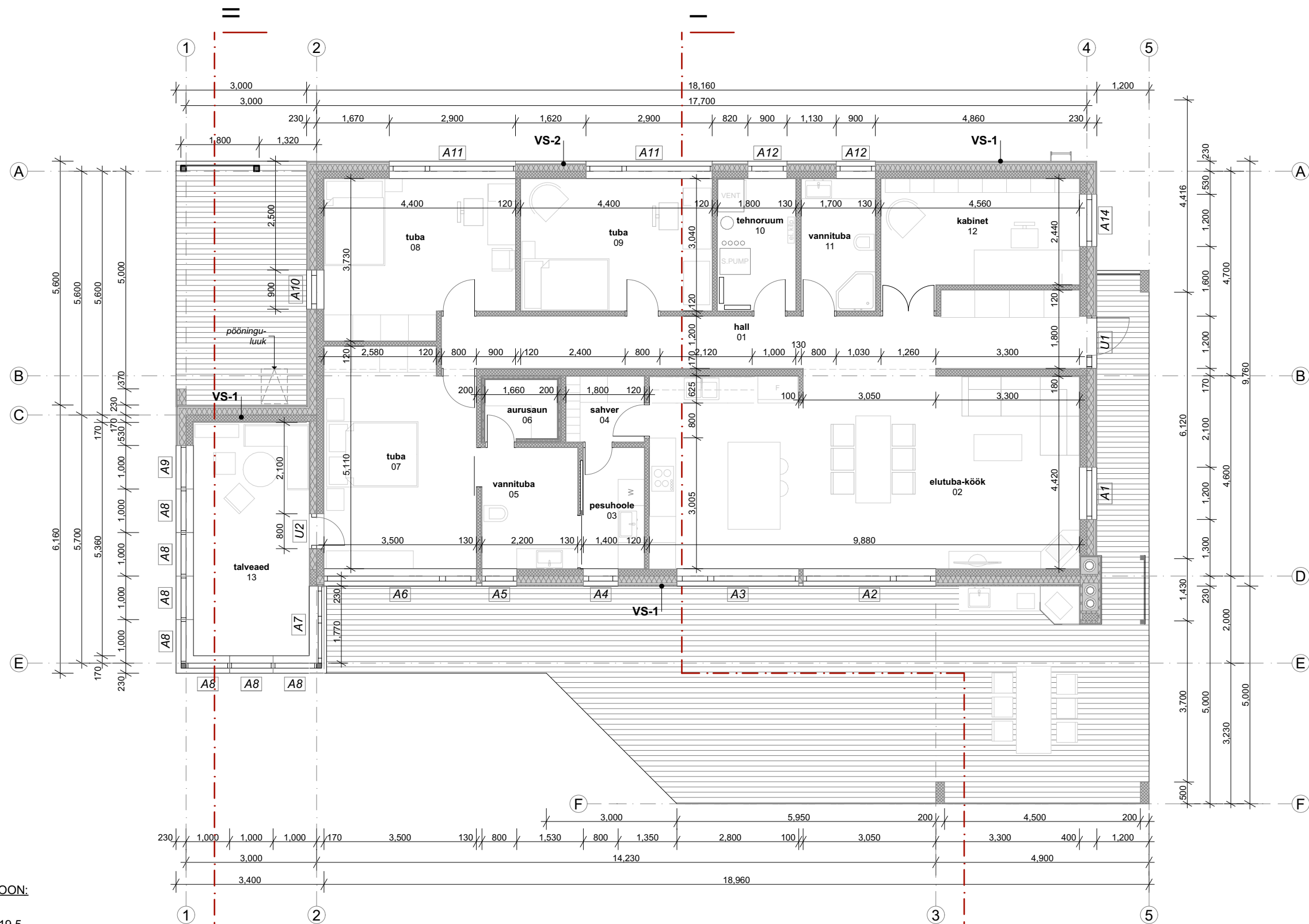
Sadama tee

Värheina  
31701.002.0365



-  - armeeritud soojustatud plaatvundament
-  - plaatvundament killustikalusel (soojustamata)
-  - vundamendi soojustus
-  - postvundament

			Objekt ja aadress:		üksikelamu Aruheina, Urge küla, Kohila vald	
Projekteerija	Reet Einberg		Stadium:	EP	leht	02
Vastutav spetsialist	Vahur Sova		Kuup.	12.02.2023		
Tellijä	Ekke Einberg		Joonis:	VUNDAMENDI PLAAN		M1:100



**RUUMIDE EKSPLIKATSIOON:**

01 hall.....	19.5
02 elutuba-köök.....	43.6
03 pesuhoole.....	3.9
04 sahver.....	2.7
05 vannituba.....	6.1
06 aurusaun.....	2.2
07 tuba.....	17.2
08 tuba.....	15.2
09 tuba.....	13.4
10 tehnoruum.....	5.5
11 vannituba.....	5.2
12 kabinet.....	11.9
13 talveaed.....	14.3

KOKKU: 160.6 (suletud netopind)

	<b>VS-1</b>
- voodrilaud.....	20
- vert. roovitus.....	20
- horisont.roov.....	30
- PIR soojustus.....	160
- Fibo5 plokk.....	150
- krohv/viimistlus.....	20
<b>kokku.....</b>	<b>400</b>

	<b>VS-2</b>
- tellisplaat.....	20
- PIR soojustus.....	150
- kergplokk.....	150
- krohv/viimistlus.....	20
<b>kokku.....</b>	<b>340</b>

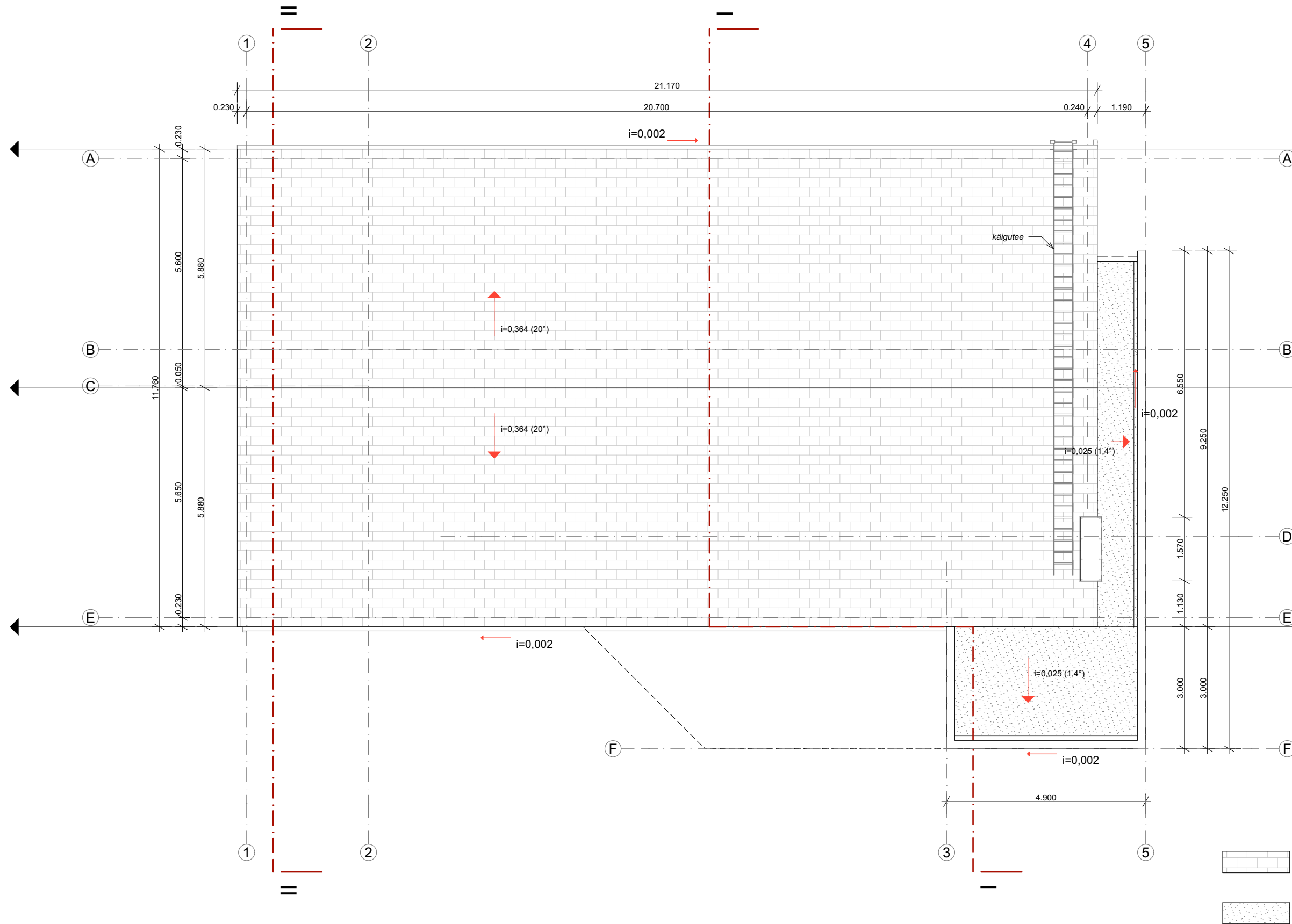
	<b>SS-1</b>
- ker.plaat v krohv.....	20
- kergplokk.....	150
- krohv/viimistlus.....	10
<b>kokku.....</b>	<b>180</b>

	<b>SS-2</b>
- ker.plaat v krohv.....	20
- kergplokk.....	100
- krohv/viimistlus.....	10
<b>kokku.....</b>	<b>130</b>

	<b>SS-3</b>
- krohv/viimistlus.....	10
- kergplokk.....	100
- krohv/viimistlus.....	10
<b>kokku.....</b>	<b>120</b>

moodulkorsten  
Schiedel Rondo Plus  
v sarnane

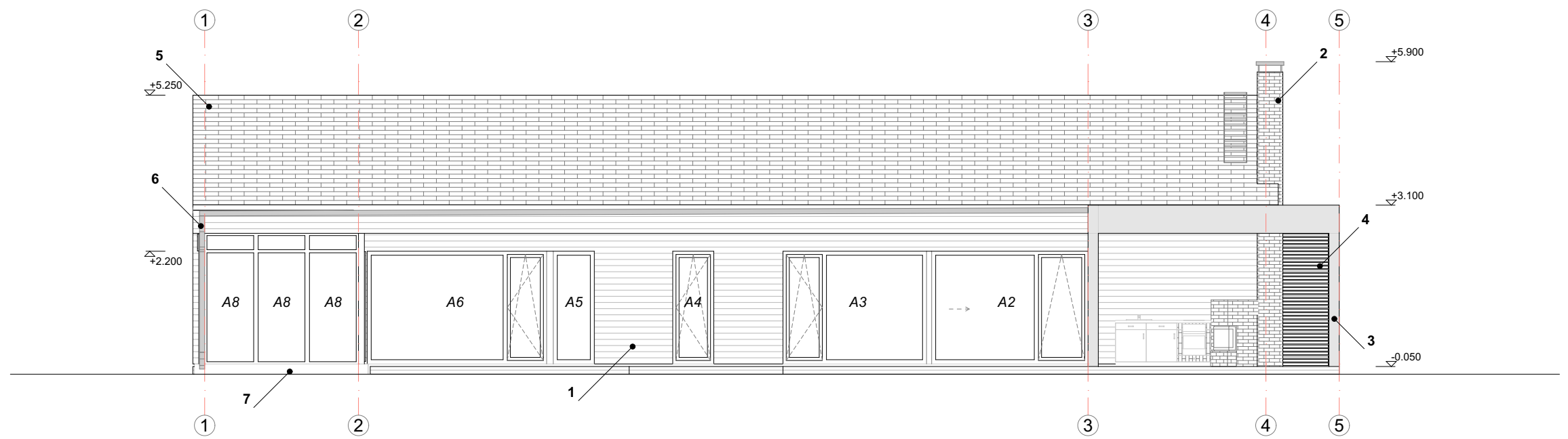
Projektseis:		Objekt ja aadress:		üksikelamu	
Projektseis:		Aruheina, Urge küla, Kohila vald		leht 03	
Projekteerija	Reet Einberg	Staadium:	EP		
Vastutav spetsialist	Vahur Sova	Kuup.	12.02.2023		
Tellijä	Ekke Einberg	Joonis:	PÕHIPLAAN	M1:100	



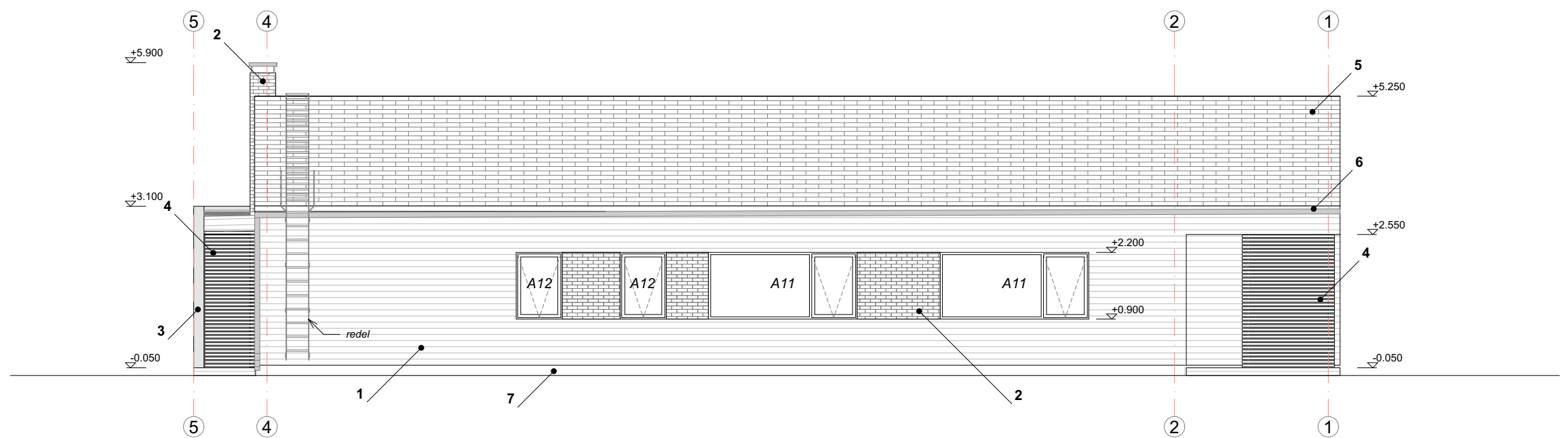
		Objekt ja aadress:	üksikelamu Aruheina, Urge küla, Kohila vald	
Projekteerija	Reet Einberg	Stadium:	EP	leht 04
Vastutav spetsialist	Vahur Sova	Kuup.	12.02.2023	
Tellijä	Ekke Einberg	Joonis:	KATUSE PLAAN	M1:100



- 1 - horisont.laudis, lasuurvärv, toon pruunikashall
- 2 - korsten, välikamin ja dekor.elemndid, keraam.tellis Vandersanden ZwartMangaan v sarnane - tumepruun
- 3 - konstruktiivsed elemendid, betoonpind
- 4 - aknaraamid ja puitdetailid, lasuurvärv Remmers RC08
- 5 - katusekivi (betoon), Monier Teviva v sarnane, toon antratsiit
- 6 - vihmaveesüsteem RR32, tumepruun
- 7 - krohv v sokliplaat RAL 702328



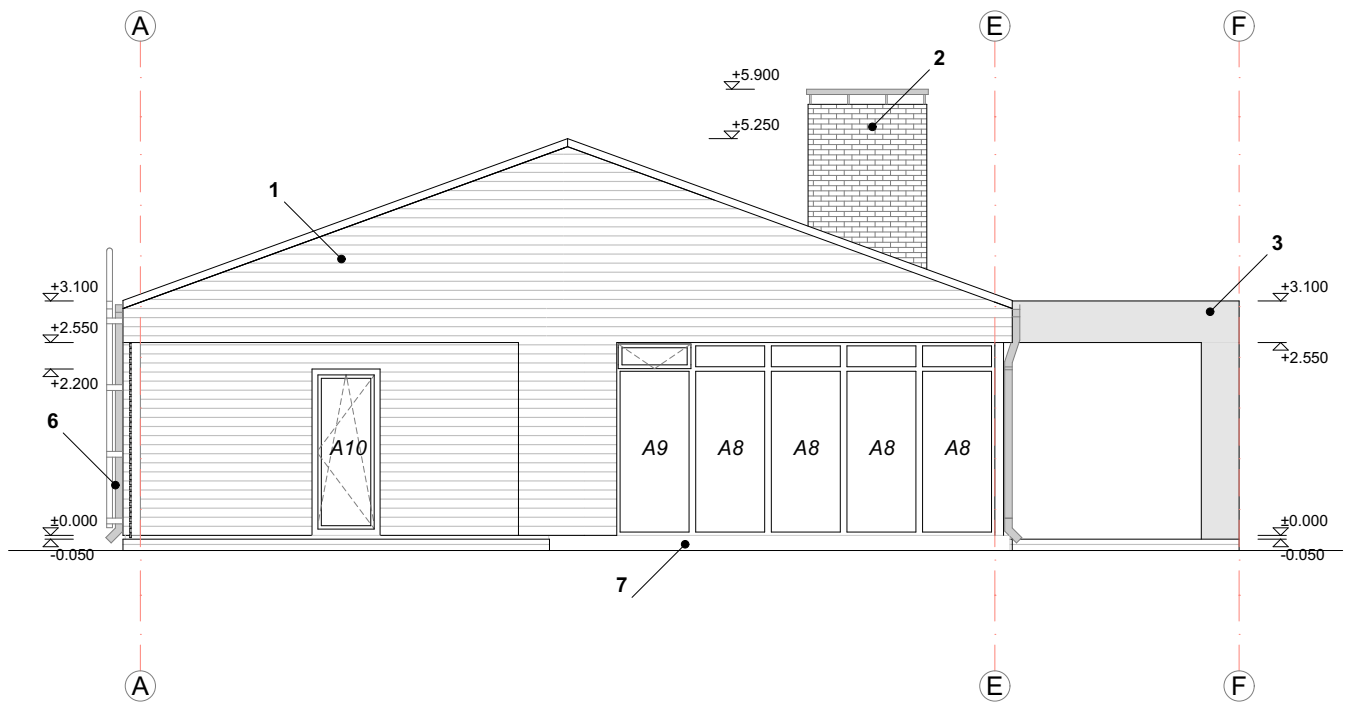
VAADE EDELAST



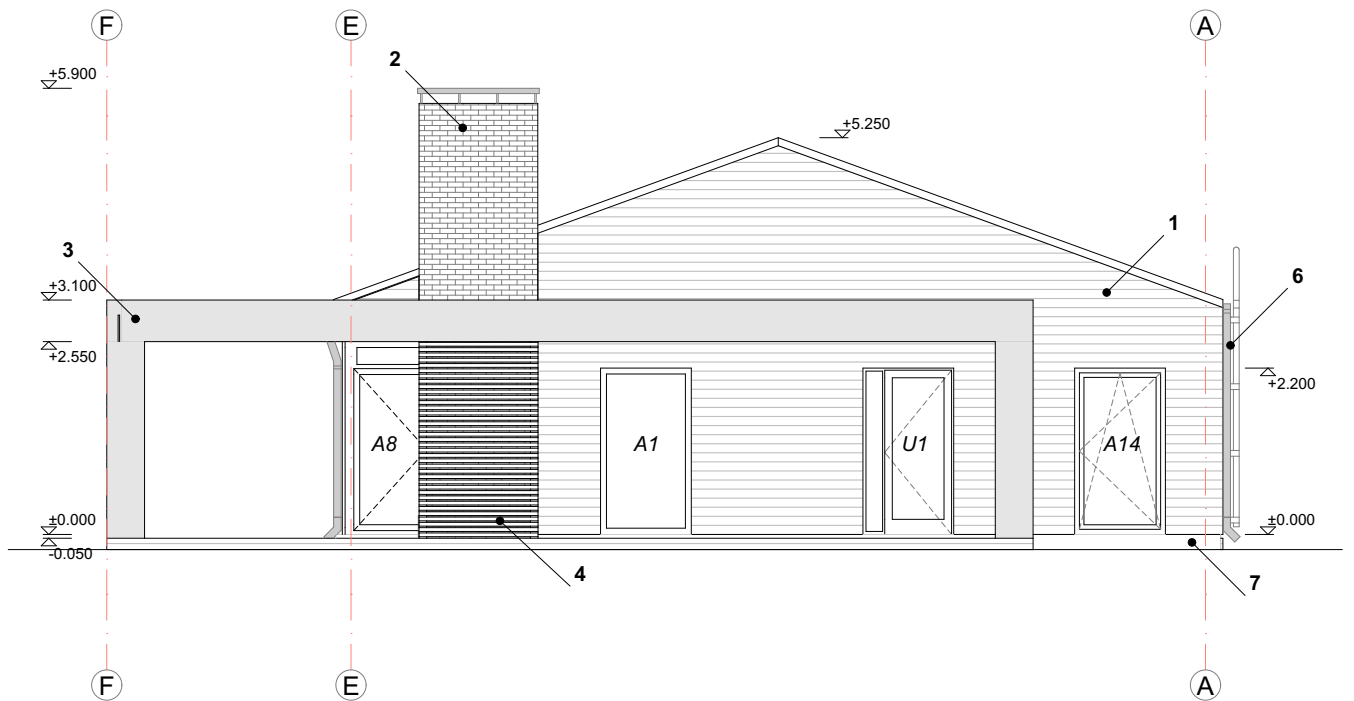
VAADE KIRDEST

		Objekt ja aadress:		üksikelamu	
				Aruheina, Urge küla, Kohila vald	
Projekteerija	Reet Einberg	Stadium:	EP	leht	05
Vastutav spetsialist	Vahur Sova	Kuup.	12.02.2023		
Tellija	Ekke Einberg	Joonis:	VAATED EDELAST JA KIRDEST		M1:100



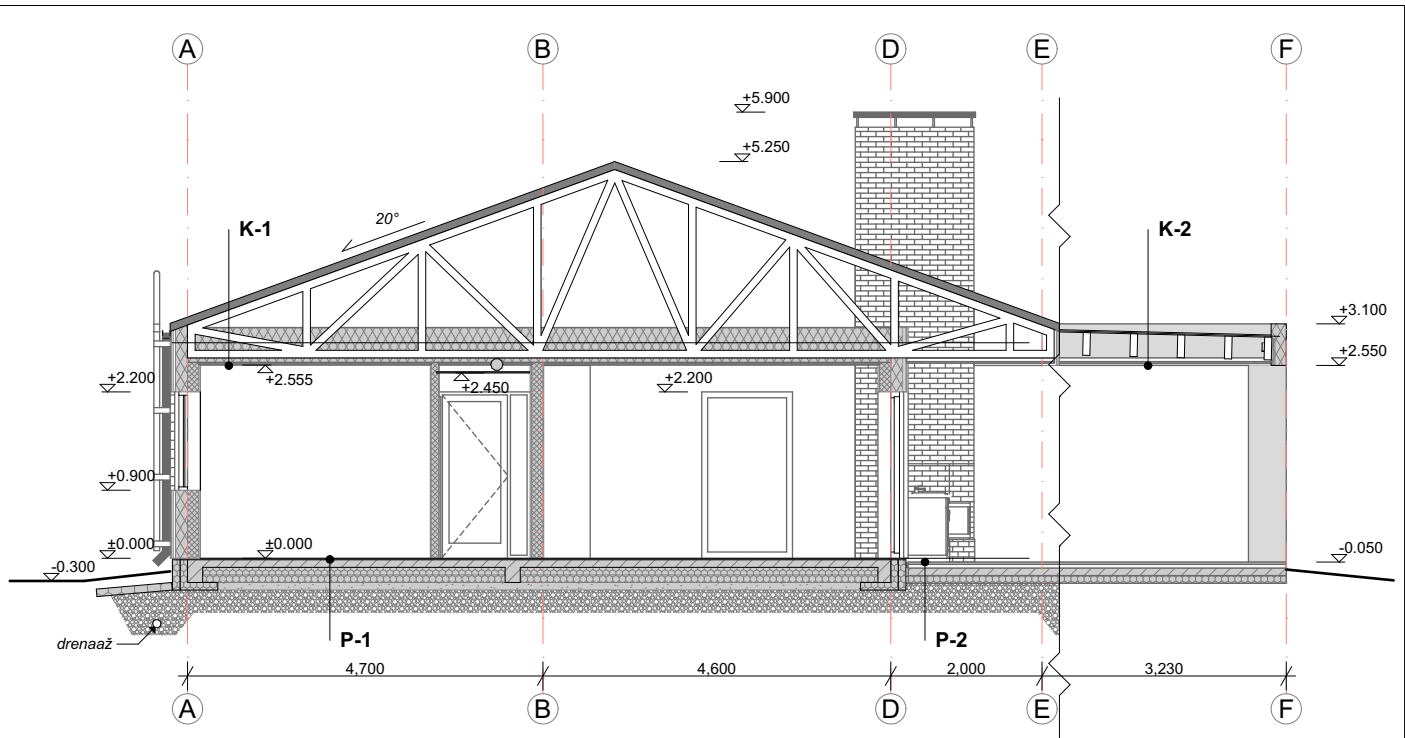


VADE LOODEST

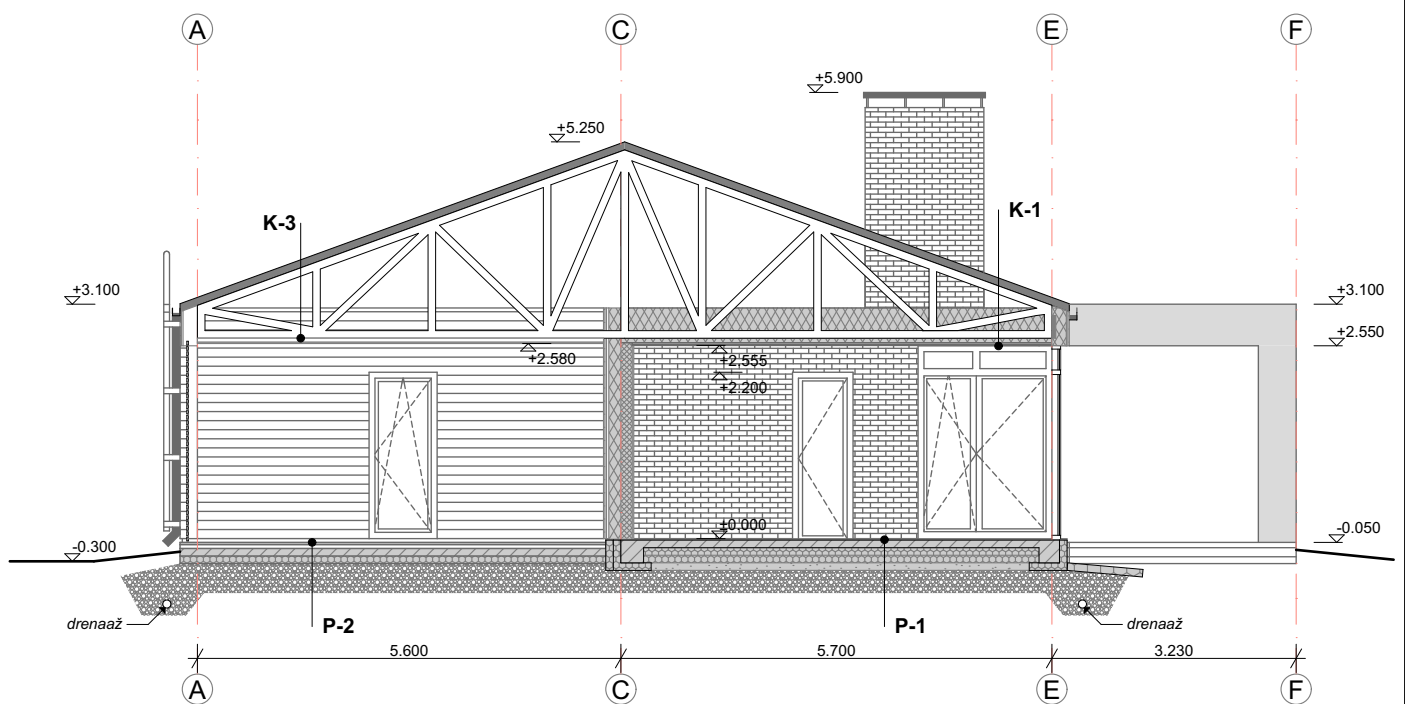


VADE KAGUST

			Objekt ja aadress:	üksikelamu Aruheina, Urge küla, Kohila vald
Projekteerija	Reet Einberg		Staadium:	EP
Vastutav spetsialist	Vahur Sova		Kuup.	12.02.2023
Tellija	Ekke Einberg		Joonis:	VAATED LOODEST JA KAGUST
				leht 06
				M1:100



I LÖIGE I



LÖIGE II-II

**K-1**

- katusekivi (betoon)
- roovlatt 50x50
- tuulutusliist 25x50
- aluskate
- puitferm, samm 600 mm/  
puistevill min. 400mm
- aurutõke
- roov 50x50/kl.vill
- voodrilaud

**K-2**

- SBS rullmaterjal, 2 kihti
- puit-met.tala, h=300 mm
- roov (riputatud) 25x50
- voodrilaud

**K-3**

- katusekivi (betoon)
- roovlatt 50x50
- tuulutusliist 25x50
- aluskate
- puitferm, samm 600 mm/  
- roov 50x50
- voodrilaud

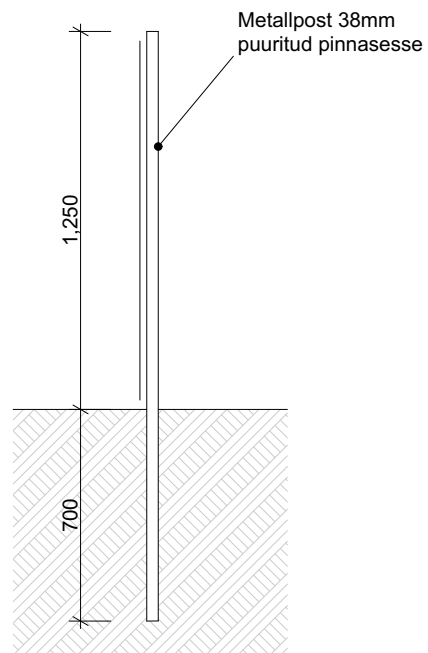
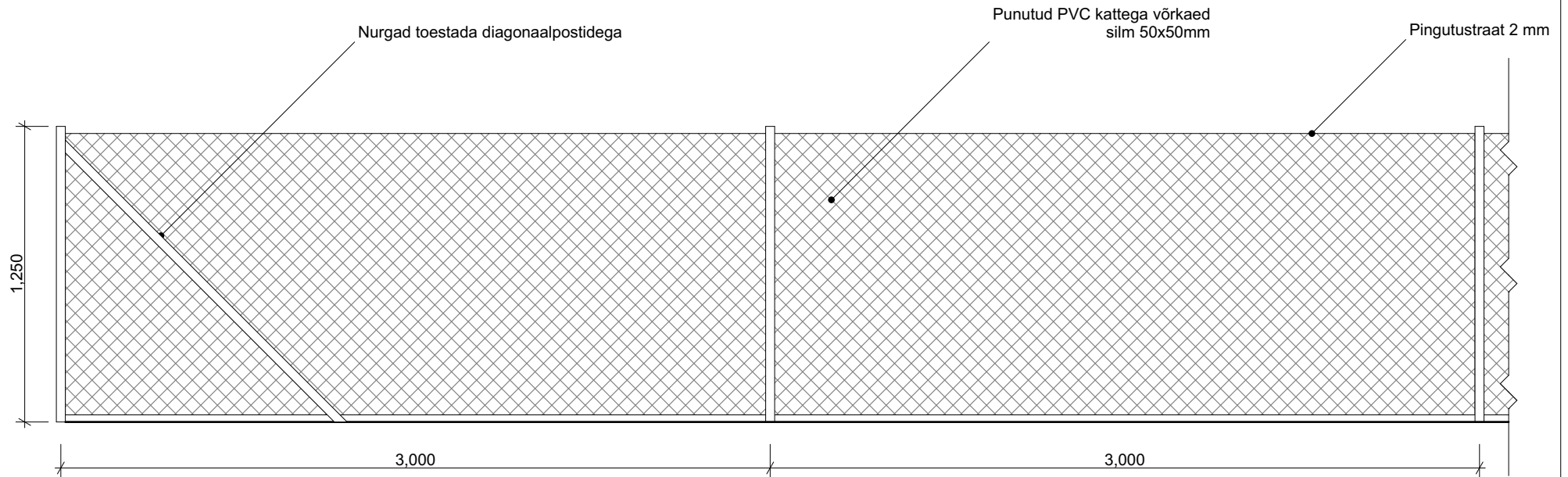
**P-1**

- põr.kate  
(natur. parkett v ker.plaat)
- plaatvundament 100mm  
(monol. r/b)
- hüdroisolatsioon
- vahtpolüstüreen 300mm
- tihendatud liiv
- killustikalus

**P-2**

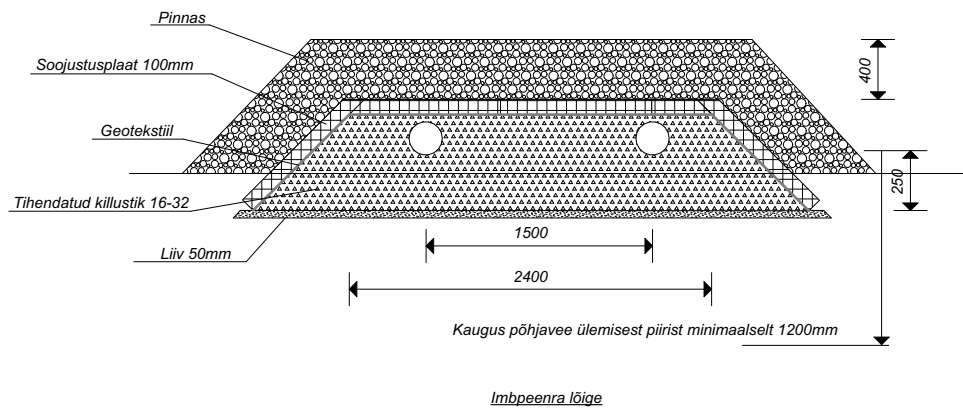
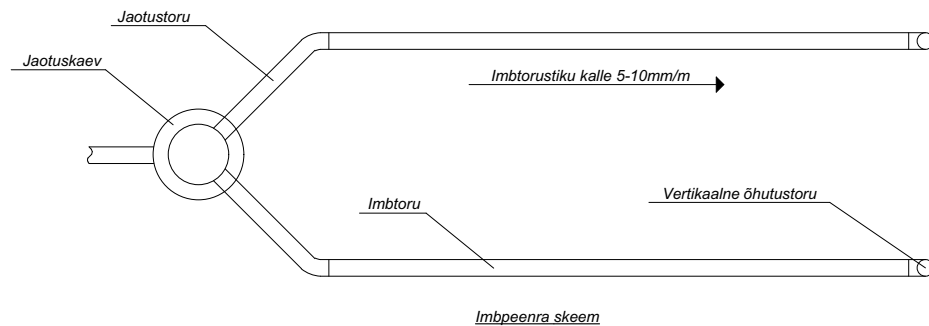
- terrassilaud
- roovitus
- plaatvundament 100mm  
(monol. r/b)
- vahtpolüstüreen 100mm
- tihendatud liiv
- killustikalus

			Objekt ja aadress:	<b>üksikelamu</b>	
				<b>Aruheina, Urge küla, Kohila vald</b>	
Projekteerija	<b>Reet Einberg</b>		Staadium:	<b>EP</b>	leht <b>07</b>
Vastutav spetsialist	<b>Vahur Sova</b>		Kuup.	<b>12.02.2023</b>	
Tellija	<b>Ekke Einberg</b>		Joonis:	<b>LÖIKED I-I, II-II</b>	<b>M1:100</b>



			Objekt ja aadress:	<b>üksikelamu</b> <b>Aruheina, Urge küla, Kohila vald</b>
Projekteerija	<b>Reet Einberg</b>		Staadium:	<b>EP</b>
Vastutav spetsialist	<b>Vahur Sova</b>		Kuup.	<b>12.02.2023</b>
Tellija	<b>Ekke Einberg</b>		Joonis:	<b>Piirded</b>
				<b>leht 08</b>
				<b>M1:25</b>





		Objekt ja aadress:	üksikelamu Aruheina, Urge küla, Kohila vald
Projekteerija	Reet Einberg	Staadium:	EP leht 09
Vastutav spetsialist	Vahur Sova	Kuup.	12.02.2023
Tellijä	Ekke Einberg	Joonis:	Imbpeenar M1:50