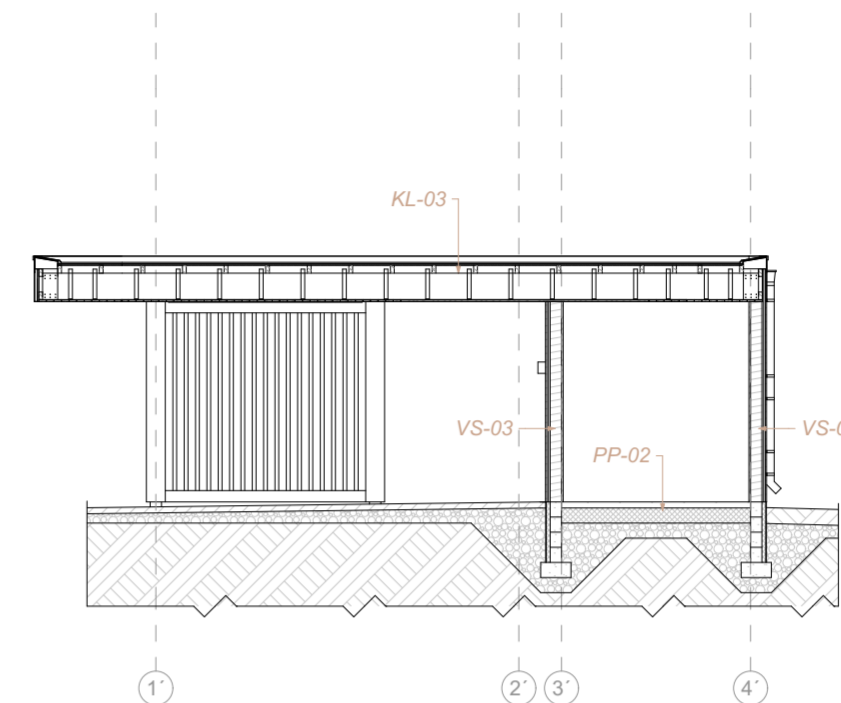


LÕIGE L-1



LÕIGE L-2

KATUSLAGI KL-01

- U 0,10 W/m²K
- KATUSE KATE (kalle 1:80)
 - PVC-kate
 - SOOJUSTUS
 - jäik mineraalvilla katteplaat: 0,038 W/mK, 60 kPa, 30 mm
 - SOOJUSTUS
 - EPS 60: 0,03 W/mK, 150-250 mm
 - katuse kalded antakse käesoleva plaadiga
 - SOOJUSTUS
 - EPS 60: 0,03 W/mK, 200 mm
 - KANDEKONSTRUKTSIOON + SOOJUSTUS
 - puit 45x245 mm, samm <600 mm
 - AURUTÖKE
 - aurutõkke
 - KIPSLAE KARKASS
 - kübarprofiil- 24 mm
 - 2xKIPSPLAADID
 - VIIMISTLUS
- KASUTUSPIIRANGUD JA HOIATUSED**
- soojustus kinnitada mehhaaniliselt tüübiltega 2...4 tk/m², kuni 2 m kaugusel servast 4...6 tk/m²
 - katusekatte ja soojustuse kinnitamisel arvestada tuule imemiskoormusega
 - soojustusplaatide vuugid peavad olema üksteise suhtes nihutatud
 - katusekattena võib kasutada ka PVC rullmaterjali

VARIKATUS KL-02

- KATUSE KATE (kalle 1:80)
 - PVC-kate
- EHITUSPLAAT
 - puitlaastplaat OSB-3 paksusega 22 mm
- PUITROOV
 - puitroov 50x75...110 mm, samm <400 mm, tugevusklass C16
- KANDEKONSTRUKTSIOON
 - puitpruss 50x250 mm, samm <400 mm, tugevusklass C16
- PUITROOV
 - puitroov 50x100 mm, tugevusklass C16, samm <400 mm
- PUITLAUDIS
 - peensaetud välisvoodri laud (21x 120)
- VIIMISTLUS

VARIKATUS AUTOVARJUALUSE KOHAL KL-03

- KATUSE KATE (kalle 1:80)
 - PVC-kate
- EHITUSPLAAT
 - puitlaastplaat OSB-3 paksusega 22 mm
- PUITROOV
 - puitroov 50x135...200 mm, samm <400 mm, tugevusklass C16
- KANDEKONSTRUKTSIOON
 - puitpruss 50x250 mm, samm <400 mm, tugevusklass C16
- PUITROOV
 - puitroov 50x100 mm, tugevusklass C16, samm <400 mm
- PUITLAUDIS
 - peensaetud välisvoodri laud (21x 120)
- VIIMISTLUS

ALUSPÕRAND PP-01

- U 0,08 W/m² K
- VIIMISTLUSKIHT
 - pinnakate ja paigaldus vastavalt sisarhitektuuri projektile
 - plaatkatte puhul raudbetoonplaadi peal hüdroisolatsioon
 - RAUDBETONPLAAT
 - raudbetoonplaat 100 mm, betoon C20/25, sarrusvõrk #8-150 B500, põrandakütte
 - KAITSEKILE
 - SOOJUSTUS
 - vahtpolüstüreenplaadid 100+200 mm, soojusjuhtivustegur 0,034 W/mK
 - RAUDBETONPLAAT
 - raudbetoonplaat 200 mm, betoon C20/25, sarrusvõrk #8-150 B500, põrandakütte
 - MINERAALNE TÄITEPINNAS
 - tihendatud liivaalus min. 200 mm, tihendusaste 95% (Proctor)
 - OLEMASOLEV JA/VÕI MINERAALNE PINNAS
 - mineraalse pinnase tihendusaste 95% (Proctor)

ALUSPÕRAND PP-02

- VIIMISTLUSKIHT
 - pinnakate ja paigaldus vastavalt sisarhitektuuri projektile
 - plaatkatte puhul raudbetoonplaadi peal hüdroisolatsioon
- RAUDBETONPLAAT
 - raudbetoonplaat 80 mm, betoon C20/25, sarrusvõrk #8-150 B500, põrandakütte
- KAITSEKILE
- SOOJUSTUS
 - vahtpolüstüreenplaadid 100+100 mm, soojusjuhtivustegur 0,034 W/mK
- MINERAALNE TÄITEPINNAS
 - tihendatud liivaalus min. 200 mm, tihendusaste 95% (Proctor)
- OLEMASOLEV JA/VÕI MINERAALNE PINNAS
 - mineraalse pinnase tihendusaste 95% (Proctor)

VS-01

- U 0,14 W/m² K
- SISEVIIMISTLUS VASTAVATLURUUMI OTSTARBELE
 - KROHV
 - KANDEKONSTRUKTSIOON
 - Bauroc Universal 200 mm: 0,01 W/mK
 - SOOJUSTUS
 - PIR soojustusplaat 160mm: 0,032 W/mK
 - PUITROOV
 - puitroov vertikaalne 22x75mm
 - PUITROOV
 - puitroov horisontaalne 22x75mm
 - FASSAADI VIIMISTLUS
 - vertikaalne fassaadi laudis 18x120mm, UTV profiil

VS-02

- SISEVIIMISTLUS VASTAVATLURUUMI OTSTARBELE
- OSB PLAAT - 22 MM
- KANDEKONSTRUKTSIOON
 - puitpruss 150x75mm, samm vastavalt konstruktiivsele osale
- SOOJUSTUS
 - PIR soojustusplaat 120mm: 0,032 W/mK
- PUITROOV
 - puitroov vertikaalne 22x75mm
- PUITROOV
 - puitroov horisontaalne 22x75mm
- FASSAADI VIIMISTLUS
 - vertikaalne fassaadi laudis 18x120mm, UTV profiil

VS-03

- SISEVIIMISTLUS VASTAVATLURUUMI OTSTARBELE
- OSB PLAAT - 22 MM
- KANDEKONSTRUKTSIOON
 - puitpruss 150x75mm, samm vastavalt konstruktiivsele osale
- PUITROOV
 - puitroov vertikaalne 22x75mm
- PUITROOV
 - puitroov horisontaalne 22x75mm
- FASSAADI VIIMISTLUS
 - vertikaalne fassaadi laudis 18x120mm, UTV profiil

SS-01

- KIPSPLAAT 12,5MM
 - siveimistlus vastavalt ruumi otstarbele
 - KARKASSIPOST 66MM
 - vöö põrandal ja laes
 - KIPSPLAAT 12,5MM
 - siveimistlus vastavalt ruumi otstarbele
- *Niiske ruumi poole jääval seinasool teostada hüdroisolatsioon ning kipsplaat, mis jääb niiske ruumi poole peab olema erikõva (nt Gyproc GR 13)

SS-02- köögi ja sauna eesruumi vahel

- KIPSPLAAT 12,5MM
 - siveimistlus vastavalt ruumi otstarbele
- KIPSPLAAT 12,5MM- erikõva kips (nt Gyproc GR 13) või OSB 150mm
- KARKASSIPOST 150MM
 - vöö põrandal ja laes
- KIPSPLAAT 12,5MM- erikõva kips (nt Gyproc GR 13) või OSB 150mm
- KIPSPLAAT 12,5MM
 - siveimistlus vastavalt ruumi otstarbele

SS-03

- 2x KIPSPLAAT 12,5MM
 - siveimistlus vastavalt ruumi otstarbele
 - KARKASSIPOST 150MM
 - vöö põrandal ja laes
 - 2x KIPSPLAAT 12,5MM
 - siveimistlus vastavalt ruumi otstarbele
- *Niiskes ruumis teostada hüdroisolatsioon ning kipsplaat, mis jääb niiske ruumi poole peab olema erikõva (nt Gyproc GR 13)

SS-04

- KIPSPLAAT 12,5MM
 - siveimistlus vastavalt ruumi otstarbele
- KARKASSIPOST 66MM
 - vöö põrandal ja laes
- AURUTÖKE ALUMINIUMPAPER
 - vuugid katta alumiinium teibiga ja alumine äär keerata puitprussi alla
- DISTANTSLIIST 25MM
- VIIMISTLUSLAUDIS 20MM

SS-05

- KIPSPLAAT 12,5MM
 - siveimistlus vastavalt ruumi otstarbele
- KARKASSIPOST 66MM
 - vöö põrandal ja laes
- LISAPRUSS JA SOOJUSTUS
 - puitroov 50x25mm
 - vahel soojustus, mineraalvill
- AURUTÖKE ALUMINIUMPAPER
 - vuugid katta alumiinium teibiga ja alumine äär keerata puitprussi alla
- DISTANTSLIIST 25MM
- VIIMISTLUSLAUDIS 20MM

SS-05

- KIPSPLAAT 12,5MM
 - siveimistlus vastavalt ruumi otstarbele
- KARKASSIPOST 66MM
 - vöö põrandal ja laes
- AURUTÖKE ALUMINIUMPAPER
 - vuugid katta alumiinium teibiga ja alumine äär keerata puitprussi alla
- DISTANTSLIIST 20MM
- VIIMISTLUSLAUDIS 20MM

SS-06

- OSB PLAAR 22MM
 - siveimistlus vastavalt ruumi otstarbele
- KARKASSIPOST 150 MM
 - vöö põrandal ja laes
 - vahel soojustus mineraalvill 150mm
- OSB PLAAR 22MM
 - siveimistlus vastavalt ruumi otstarbele

MÄRKUSED:

- PROJEKT ON KOOSTATUD VASTAVALT PROJEKTEERIMISE LÄHTEÜLESANDELE / TEHNILISELE KIRJELDUSELE NING KEHTVATELE NORMIDELE JA NÕUETELE.
- KÕIKIDE MATERJALIDE JA EHTUSTÖÖDE KVALITEET PEAB VASTAMA EV-S KEHTVATE SEADUSANDLIKE AKTIDE JÄRGI KEHTESTATUD NÕUETELE JA OLEMA KOOSKÖLAS HEA EHTUSTAVAGA
- EHTUSTÖÖD TULEB TEOSTADA JÄRGIDES KOGUMIKE MAARYL 2000, TARINDIRYL 2010 JA VIIMISTLUSRYL 2000 NÕUETE TEISE KLASSI TASET.
- EHTUSTÖÖDE KVALITEET PEAB VASTAMA RYL 2010 NÕUETELE.
- KONSTRUKTSIOONID VT. SEINTE/LAGEDE/PÕRANDATE TÕÜBID.
- KÕIK SARNASED SÕLMED LAHENDADA ANALOOGSELT NÄITEGID.
- KÕIK MÕÖDUD PEAB ÜLE KONTROLLIMA ENNE TOOTE VALMISTAMIST.
- KÕIK MÕÖDUD MÄRGIGA TÄPSUSTADA KOHAPEAL.