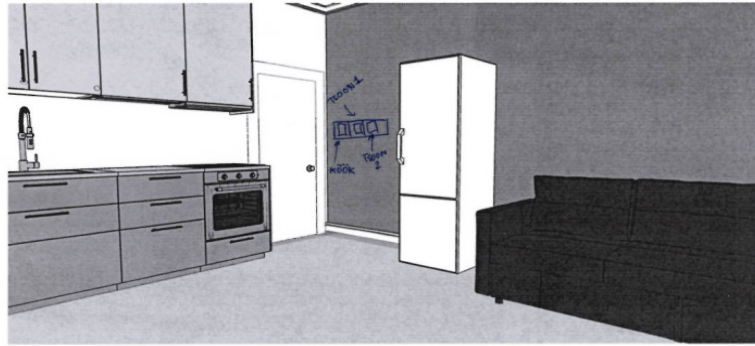
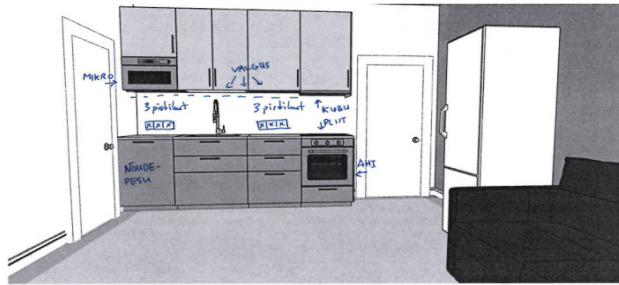


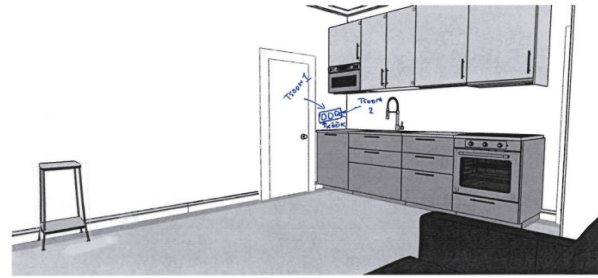
- 1) 2 pistikud põrandaliistule : külmik + pörandalamp
- 2) 5 pistikud põrandaliistule : teleka jne.
- 3) 1 interneti ühendus : TELIA



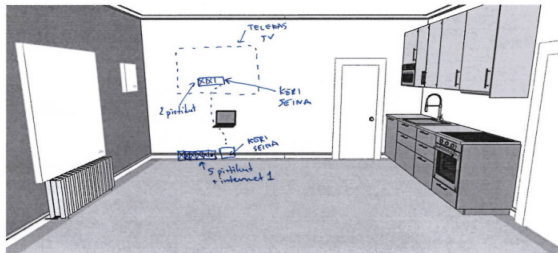
1) Neli lütitit: toa tsoonid 1 ja 2, köögi LED riba ja esiku valgus



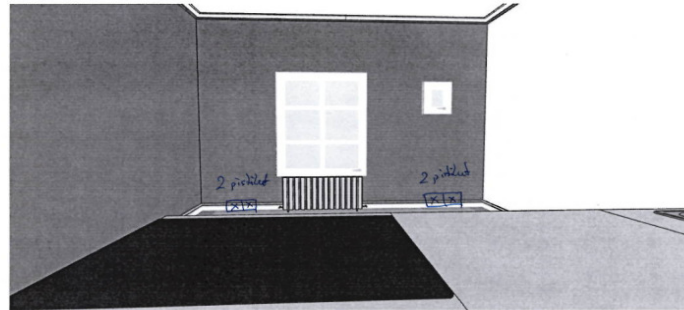
- 1) Köögi seinakappide alt jookseb LED valgustite jada.
- 2) Elektrivajalik : mikrolaine, nõudepesu, külmik ja pliit jooks.
- 3) Elektrivajalik jooks.
- 4) Veel 6 pistikud kööpinna kohale.



1) Kolm lütitit : toa tsoonid 1 ja 2 ; köögi LED valgustite viib jooks



- 1) 2 pistikud seinale : teleka valmis
- 2) 2 väljumitid koori jaoks, mis viib põrandaliistult läbi seinale teleka jaoks. Eelmise ühenduse arvuti jms kaablid läbi seinale nähtamatult.
- 3) 5 pistikud põrandaliistul teleka jms jaoks.
- 4) 1 interneti ühendus : TELIA (põrandaliistul)



1) 4 pistikud põrandaliistule.

## KÖÖK ELUTUBA