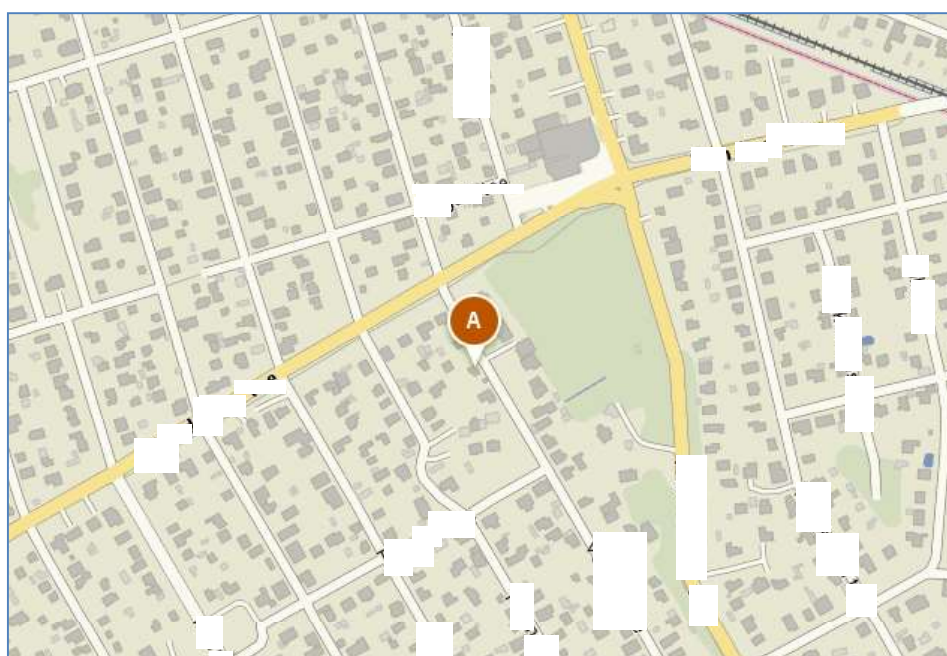
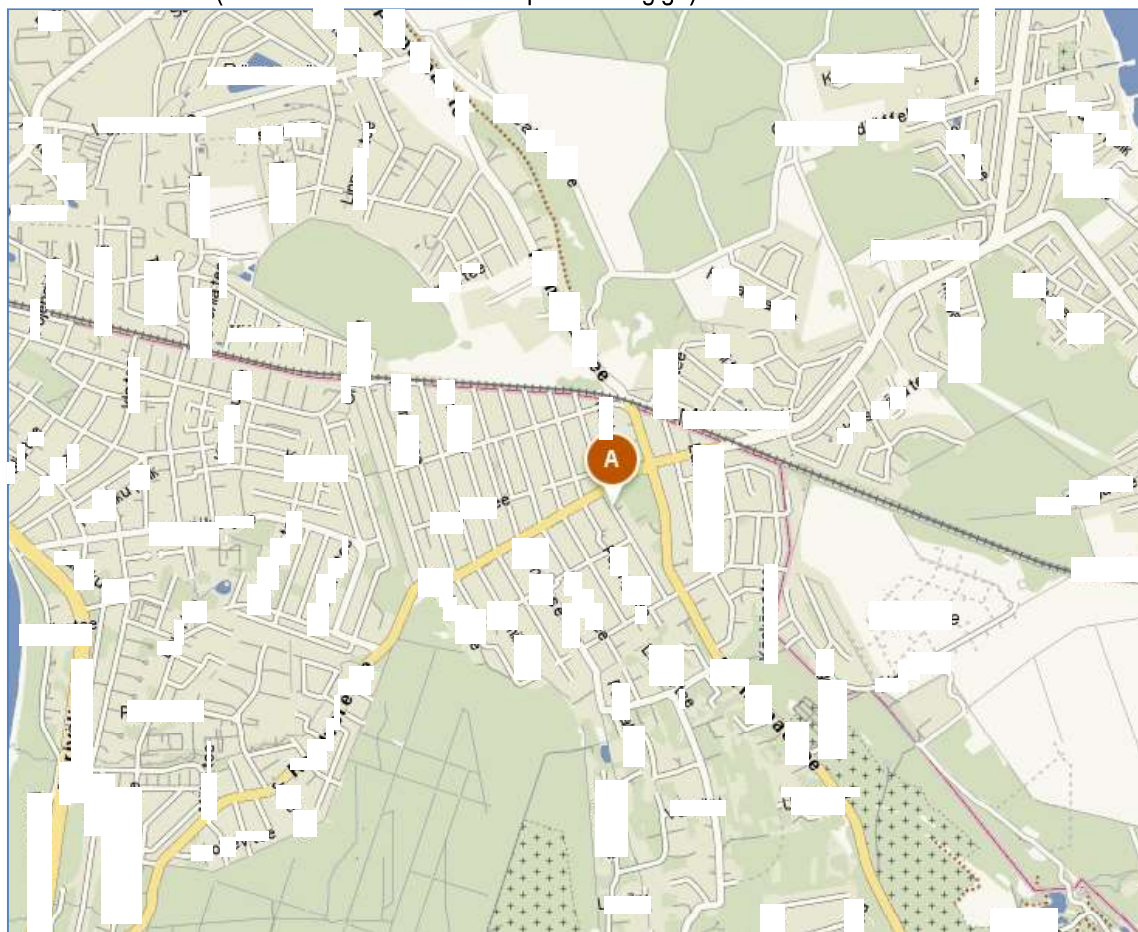


Kinnisasi (amortiseerunud aiamajaga hoonestatud elumumaa ning ehitusjärgus ja eelduslikult valminud ühepereelamu) linnaosa, Tallinn

Asukohaskeemid (hinnatav vara on tähistatud punase ringiga):



3.3. Maaüksused, planeeringud



Ortofoto krundist (hinnatava vara on ümbritsetud tumekollase joonega)

Allikas: Maa-amet

Suurus	600 m ²
Krundi kuju	korrapärase ristkülik, kompaktne
Pinnamood	tasane
Haljastus, heakord	osaline kõrghaljastus, kinnistu vajab heakorrastamist; pärast ehituse valmimist elamu ümbrus heakorrastatakse ja haljastatakse, külvatakse muru, sissepääsutee ja parkimisala kaetakse tänavasillutiskiviga
Piirded	kinnistu on piiratud võrkaiaga, Vabarna tee poolt - amortiseerunud puitaiaga; sissesõidutee ehk Vabarna tee poolsele küljele on planeeritud uus puitlippaed, sissesõidu jaoks parkimisalale on ettenähtud metallraamil tiibvärav laiusega 4,5 m ja jalgvärav laiusega 1,14 m, mis kaetakse puitlaudisega (analoogselt ülejäänud aiaga), väravad avanevad kinnistu sisehoovi poole; naaberkinnistute poolsetel külgedel säilitatakse olemasolev võrkaed



Lisa nr 2 – Väljatrükk kinnistusregistrist

Väljavõtte tegija: Natalja Matseralik

Asutus:

Kuupäev

Kinnistusosakond

Uus registriosa number

Kinnistu nimi

Korteri nr

Õigsuse märged

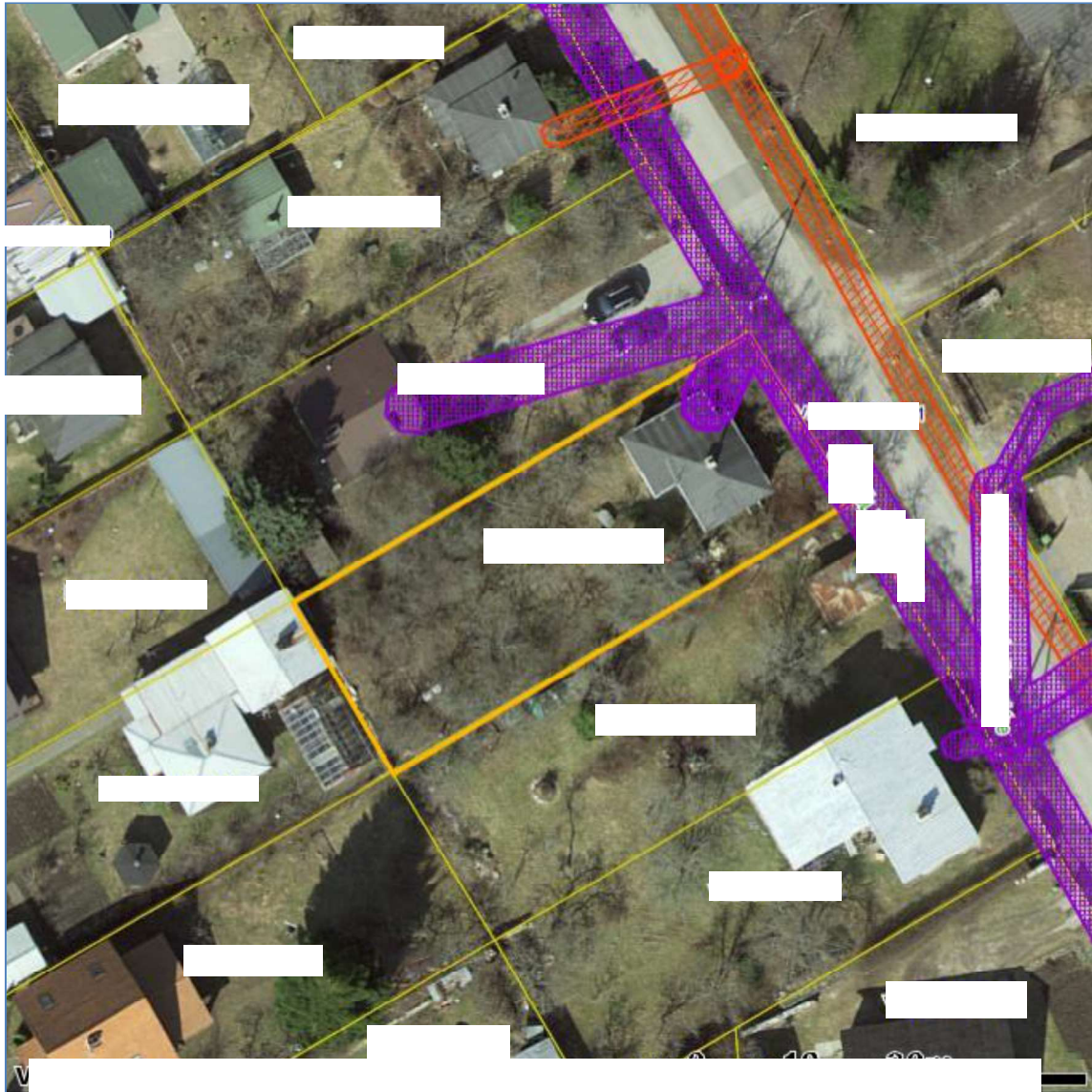
Elektroniline registriosa omab õiguslikku tähendust: 08.02.2008

Digitoimik

Kinnistustoimiku kõik dokumendid on digitaalsed alates 05.07.2012

I jagu					
KINNISTU KOOSSEIS					
Kande number	Katastritunnus	Sihtotstarve ja asukoht	Pindala	Avamine, koosseisu muudatused, ühendamise ja jagamise kanded	Kande kehtivus
1			600 m ²	Maakatastri andmed üle võetud 27.10.2014.	kehtiv
II jagu					
OMANIK					
Kande number	Omanik		Kande alus		Kande kehtivus
3					kehtiv
III jagu					
KOORMATISED JA KITSENDUSED					
Kande number	Kinnistut koormavad piiratud asjaõigused (v.a. hüpoteegid) ja märked; käsutusõiguse kitsendused		Märked piiratud asjaõiguste kohta, kannete muudatused ja kustutamised		Kande kehtivus
IV jagu					
HÜPOTEEGID					
Kande number	Hüpoteegid		Hüpoteegi summa	Märked hüpoteekide kohta, kannete muudatused ja kustutamised	Kande kehtivus

Lisa nr 3 – Kitsenduste kaart



 elektripaigaldise kaitsevöönd

Katastriüksuse kitsendused				
Piiranguvöönd	Nähtus	VID	Nimetus	Ulatus m2
Elektripaigaldise kaitsevöönd	Elektriõhuliin alla 1 kV			38.3

Katastriüksuse kitsenduse objektid						
Nähtus	VID	Nimetus	Esitaja	Reg.kp	Täpsusklass	Ulatus m2/m

Lisa nr 4 – Ehitisregistri andmed

Ehitise üldandmed	
Ehitise liik	Hoone
Ehitise nimetus	aiamaja
Ehitisregistri kood	
Esmase kasutuselevõtu aasta	
Kavandatav kasutusele võtmise aeg	
Kavandatav kasutamise lõpetamise aeg	
Ehitise seisund	kasutusel
Peamine kasutamise otstarve	Suvila, aiamaja
Viimati esitatud ehitusalane dokument	
Ehitise koha-aadress	Harju maakond, Tallinn
Ehitise üldised tehnilised andmed	
Ehitisealune pind (m ²)	49
Maapealse osa alune pind (m ²)	
Maapealse osa korruste arv	1
Maa-aluste korruste arv	
Absoluutne kõrgus (m)	
Kõrgus (m)	
Pikkus (m)	
Laius (m)	
Sügavus (m)	
Suletud netopind (m ²)	38,4
Kõetav pind (m ²)	
Maht (m ³)	141
Maapealse osa maht (m ³)	
Üldkasutatav pind (m ²)	
Tehnopind (m ²)	

